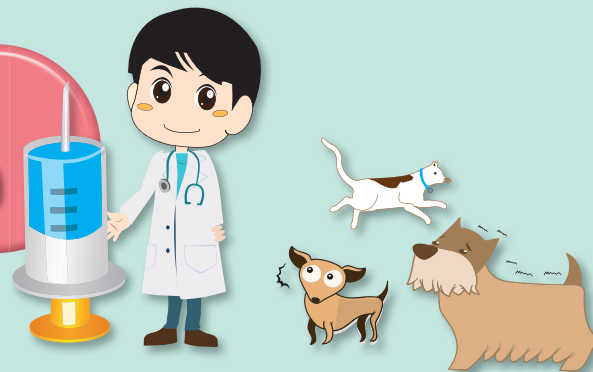


เมื่อถูกสุนัข
กัด ข่วน
เลียบาดแผล
ต้องรีบ...



ล้างแผล

ด้วยสบู่ และน้ำสะอาด
อย่างเบาๆ หลายๆ ครั้ง



ใส่ยา

เบตาดีน



กักหมา

ไว้ดูอาการ
10 วัน

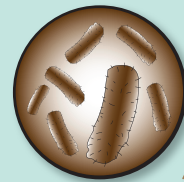


หาหมอ

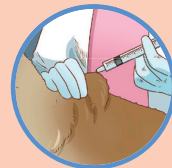
เพื่อรับการป้องกันโรค
และมาตามนัดทุกครั้ง



เมื่อถูกสุนัขกัด
ต้องล้างแผล ใส่ยา
กักหมา หาหมอ
ฉีดวัคซีนต่อให้ครบชุด



คำแนะนำสำหรับ
คนเลี้ยงสุนัขและแมว



ฉีดวัคซีน ป้องกัน
โรคพิษสุนัขบ้าเป็นประจำทุกปี



ทำหมัน
ไม่ให้มีลูกมากเกินไป



เลี้ยงในรั้วบ้าน
ระวัง! อย่าให้ไปกัดคนอื่น

เวลา
5ย กั้น
สุนัขกัด



อย่าแหง!
ให้สุนัขโมโห



อย่าเหยียบ!
หาง หัว ตัว ขา
ให้สุนัขตกใจ



อย่าแยก!
สุนัขที่กัดกัน
ด้วยมือเปล่า



อย่าหยิบ!
อาหารที่สุนัข
กำลังกิน



อย่ายุ่ง!
กับสุนัขที่
ไม่รู้จักรหรือ
ไม่มีเจ้าของ



กรมควบคุมโรค

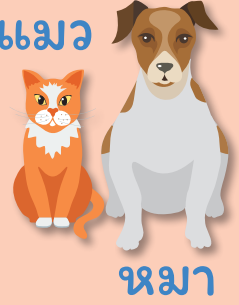


โรคพิษสุนัขบ้า

เป็นโรคติดต่อ
จากสัตว์สู่คน เป็นได้ใน
สัตว์เลี้ยงลูกด้วยนมทุกชนิด

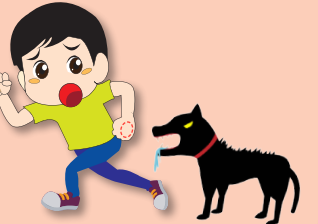


แต่... สัตว์นำโรค
ที่สำคัญคือ



แมว หมู

คนที่ถูกหมากัด
ข่วน เลียบาดแผล
แล้วไม่ไปฉีดวัคซีน



ถูกสัตว์ที่มีเชื้อ
กัด ข่วน
เลียบาดแผล



การติดต่อโรค



ดูอย่างไร...ว่าสัตว์เป็นโรคพิษสุนัขบ้า

ระยะ
เริ่มแรก

นิสัยเปลี่ยน
ไม่ร่าเริง หงุดหงิด
เก็บตัว หวาดระแวง



ระยะ
ตื่นเต้น

กระวนกระวาย
กัดไม่เลือก
เห่าหอน



ระยะ
อัมพาต

น้ำลายไหล
ค้างห้อยตก อ้าปากค้าง
กินอาหารกลืนน้ำไม่ได้
เป็นอัมพาต ตาย



เรื่องที่มักเข้าใจผิด!!



สุนัขที่มีเจ้าของหรือลูกสุนัขมักไม่เป็นโรคพิษสุนัขบ้า



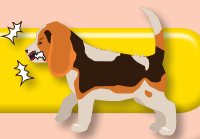
สุนัขที่มีเจ้าของหรือลูกสุนัข หากไม่ได้ฉีดวัคซีน
ป้องกันโรคพิษสุนัขบ้า ก็เป็นบ้าได้



โรคพิษสุนัขบ้า เป็นได้เฉพาะหน้าร้อนเท่านั้น



โรคพิษสุนัขบ้าพบได้ทุกฤดู



โรคพิษสุนัขบ้า เมื่อมีอาการป่วยแล้วรักษาให้หายได้



โรคพิษสุนัขบ้าเมื่อมีอาการป่วยแล้ว "รักษาไม่หาย
ตายทุกราย" แต่ป้องกันได้ด้วยการฉีดวัคซีน

