

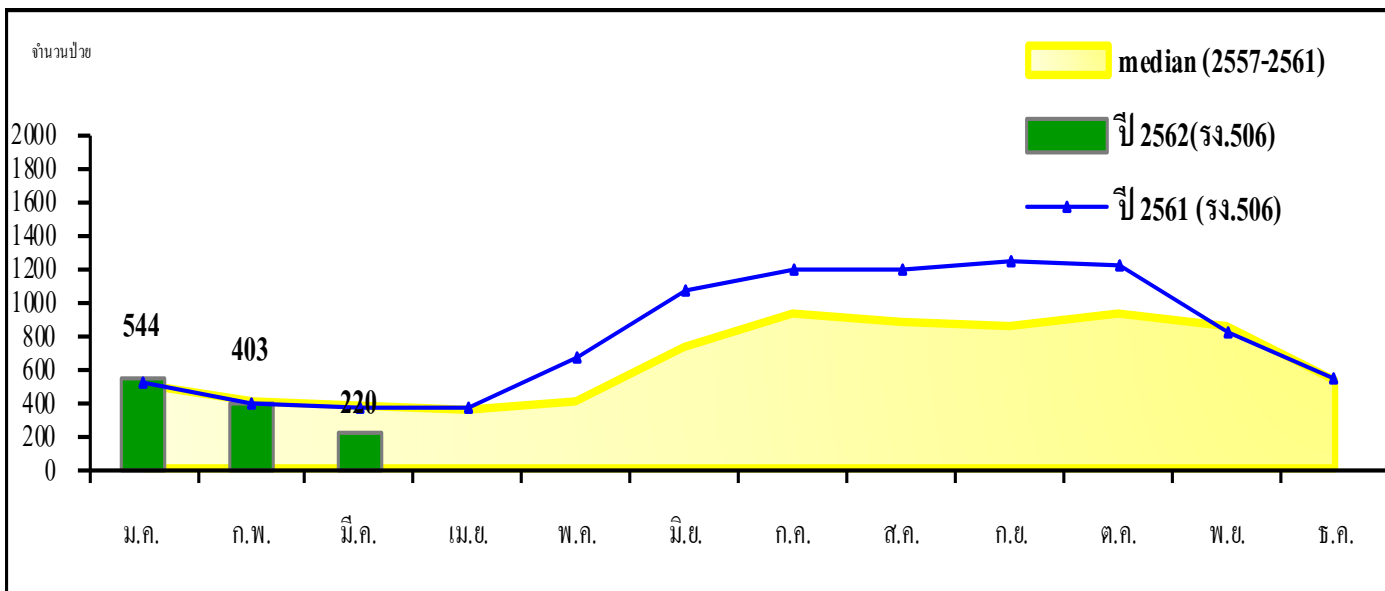


สถานการณ์สัปดาห์ที่ 11 ปี 2562

สัปดาห์ที่ 11 ปี 2562
(ข้อมูล ณ วันที่ 26 มีนาคม 2562)

	ปี 2562
ป่วย (ราย)	1,167
ตาย (ราย)	0
อัตราป่วยต่อแสนประชากร	1.77
อัตราป่วยตาย(%)	0.00

แผนภูมิแสดงจำนวนผู้ป่วยด้วยโรคสัปดาห์ที่ 11 ปี 2562 ข้อมูล ณ วันที่ 26 มีนาคม 2562



*Median (ปี 2556-2560) ข้อมูลจาก รง.506 สำนักระบาดวิทยา

จัดทำโดย... กลุ่มโรคติดต่อนำโดยแมลงอื่นๆ สำนักโรคติดต่อนำโดยแมลง
กรมควบคุมโรค กระทรวงสาธารณสุข

โทร. 0-2590-3271 โทรสาร. 0-2591- 8434

www.thaivbd.org

สุขภาพดี
เริ่มต้นที่นี่

สถานการณ์โรคสครับไทฟัสในประเทศไทย (รง.506) ปี 2562

จำนวนผู้ป่วย / ผู้ป่วยตาย / อัตราป่วย / อัตราตาย / จำแนกตามรายภาคดังนี้

ภาค	ผู้ป่วย	ผู้ป่วยตาย	อัตราป่วย	อัตราตาย	อัตราป่วยตาย
1 เหนือ	659	0	5.45	0.00	0.00
2 ตะวันออกเฉียงเหนือ	341	0	1.55	0.00	0.00
2 กลาง	15	0	0.07	0.00	0.00
4 ใต้	152	0	1.62	0.00	0.00
รวมทั้งประเทศ	1,167	0	1.77	0.00	0.00

สถานการณ์โรคสครับไทฟัสจำแนกตามเครือข่ายบริการและกรุงเทพมหานคร

เครือข่ายบริการ	จำนวนป่วย	ผู้ป่วยตาย	อัตราป่วย	อัตราตาย	อัตราป่วยตาย
สุขภาพ	(ราย)	(ราย)	(ต่อแสนประชากร)	(ต่อแสนประชากร)	(ร้อยละ)
1	543	0	9.26	0.00	0.00
2	105	0	2.95	0.00	0.00
3	12	0	0.40	0.00	0.00
4	2	0	0.04	0.00	0.00
5	8	0	0.15	0.00	0.00
6	3	0	0.05	0.00	0.00
7	61	0	1.21	0.00	0.00
8	32	0	0.58	0.00	0.00
9	154	0	2.28	0.00	0.00
10	94	0	2.04	0.00	0.00
11	112	0	2.52	0.00	0.00
12	40	0	0.81	0.00	0.00
กทม.	1	0	0.01	0.00	0.00
รวม	1,167	0	1.77	0.00	0.00