

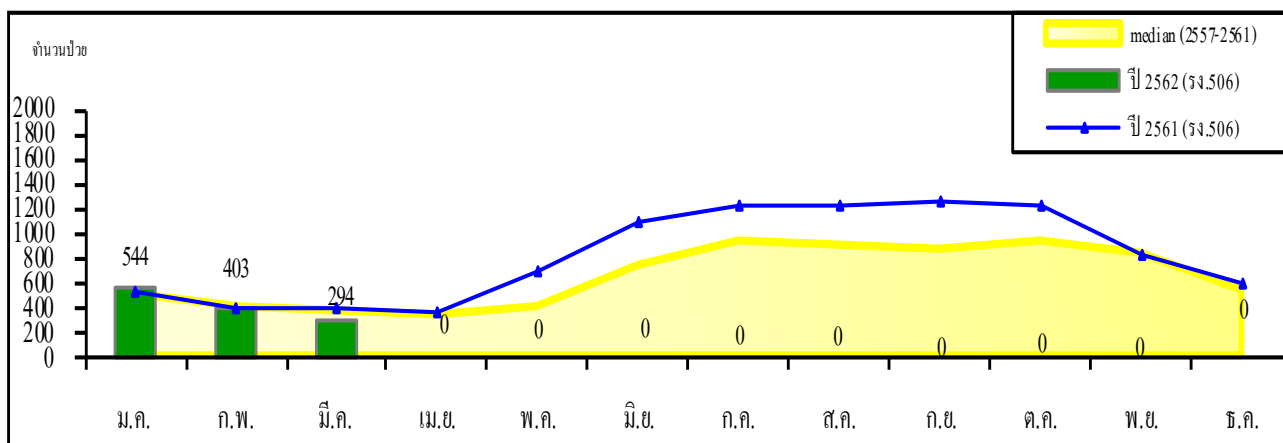


# สถานการณ์สัครับไทฟัส

สัปดาห์ที่ 12 ปี 2562  
(ข้อมูล ณ วันที่ 2 เมษายน 2562)

	ปี 2562
ป่วย (ราย)	1,241
ตาย (ราย)	0
อัตราป่วยต่อแสนประชากร	1.88
อัตราป่วยตาย(%)	0

แผนภูมิแสดงจำนวนผู้ป่วยด้วยโรคสัครับไทฟัสจำแนกรายเดือน ปี 2562 ข้อมูล ณ วันที่ 2 เมษายน 2562



\*Median (ปี 2557-2561) ข้อมูลจาก รง.506 สำนักโรคติดต่อวิทยา

จัดทำโดย...

กลุ่มโรคติดต่อนำโดยแมลงอื่นๆ สำนักโรคติดต่อนำโดยแมลง  
กรมควบคุมโรค กระทรวงสาธารณสุข

โทร. 0-2590-3271 โทรสาร. 0-2591- 8434

[www.thaivbd.org](http://www.thaivbd.org)

สุขภาพดี  
เริ่มต้นที่นี่

## สถานการณ์โรคสครับไทฟัสในประเทศไทย (รง.506) ปี 2562

จำนวนผู้ป่วย / ผู้ป่วยตาย / อัตราป่วย / อัตราตาย / จำแนกตามรายภาคดังนี้

ภาค	ผู้ป่วย	ผู้ป่วยตาย	อัตราป่วย	อัตราตาย	อัตราป่วยตาย
1 เหนือ	683	0	5.650	0.00	0.00
2 ตะวันออกเฉียงเหนือ	388	0	1.766	0.00	0.00
3 กลาง	15	0	0.066	0.00	0.00
4 ใต้	155	0	1.654	0.00	0.00
<b>รวมทั้งประเทศ</b>	<b>1,241</b>	<b>0</b>	<b>1.879</b>	<b>0.00</b>	<b>0.00</b>

### สถานการณ์โรคสครับไทฟัสจำแนกตามเครือข่ายบริการและกรุงเทพมหานคร

เครือข่ายบริการ	จำนวนป่วย	ผู้ป่วยตาย	อัตราป่วย	อัตราตาย	อัตราป่วยตาย
สุขภาพ	(ราย)	(ราย)	(ต่อแสนประชากร)	(ต่อแสนประชากร)	(ร้อยละ)
1	559	0	9.53	0.00	0.00
2	113	0	3.18	0.00	0.00
3	12	0	0.40	0.00	0.00
4	2	0	0.04	0.00	0.00
5	8	0	0.15	0.00	0.00
6	3	0	0.05	0.00	0.00
7	68	0	1.34	0.00	0.00
8	34	0	0.61	0.00	0.00
9	185	0	2.74	0.00	0.00
10	101	0	2.19	0.00	0.00
11	115	0	2.59	0.00	0.00
12	40	0	0.81	0.00	0.00
กทม.	1	0	0.01	0.00	0.00
<b>รวม</b>	<b>1241</b>	<b>0</b>	<b>1.88</b>	<b>0.00</b>	<b>0.00</b>