

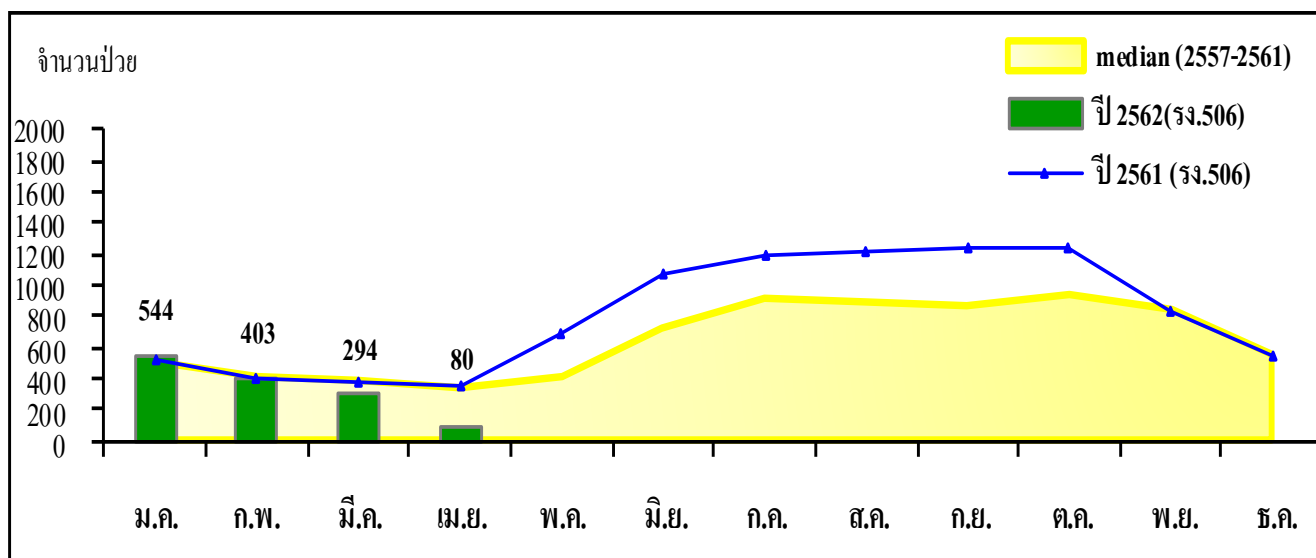


สถานการณ์สัปดาห์ที่ 13 ปี 2562

สัปดาห์ที่ 13 ปี 2562
(ข้อมูล ณ วันที่ 10 เมษายน 2562)

	ปี 2562
ป่วย (ราย)	1,321
ตาย (ราย)	0
อัตราป่วยต่อแสนประชากร	2.00
อัตราป่วยตาย(%)	0.00

แผนภูมิแสดงจำนวนผู้ป่วยด้วยโรคสัปดาห์ที่ 13 ปี 2562 ข้อมูล ณ วันที่ 10 เมษายน 2562



*Median (ปี 2557-2561) ข้อมูลจาก รง.506 สำนักกระบาดวิทยา

จัดทำโดย... กลุ่มโรคติดต่อทางแมลงอื่นๆ สำนักโรคติดต่อทางแมลง
กรมควบคุมโรค กระทรวงสาธารณสุข
โทร. 0-2590-3271 โทรสาร. 0-2591-8434
www.thaivbd.org

สุขภาพดี
เริ่มต้นที่นี่

สถานการณ์โรคสครับไทฟัสในประเทศไทย (รง.506) ปี 2562

จำนวนผู้ป่วย / ผู้ป่วยตาย / อัตราป่วย / อัตราตาย / จำแนกตามรายภาคดังนี้

ภาค	ผู้ป่วย	ผู้ป่วยตาย	อัตราป่วย	อัตราตาย	อัตราป่วยตาย
1 เหนือ	731	0	6.05	0.00	0.00
2 ตะวันออกเฉียงเหนือ	415	0	1.89	0.00	0.00
2 กลาง	15	0	0.07	0.00	0.00
4 ใต้	160	0	1.70	0.00	0.00
รวมทั้งประเทศ	1,321	0	2.00	0.00	0.00

สถานการณ์โรคสครับไทฟัสจำแนกตามเครือข่ายบริการและกรุงเทพมหานคร

เครือข่ายบริการ	จำนวนป่วย	ผู้ป่วยตาย	อัตราป่วย	อัตราตาย	อัตราป่วยตาย
สุขภาพ	(ราย)	(ราย)	(ต่อแสนประชากร)	(ต่อแสนประชากร)	(ร้อยละ)
1	597	0	10.18	0.00	0.00
2	122	0	3.43	0.00	0.00
3	13	0	0.43	0.00	0.00
4	2	0	0.04	0.00	0.00
5	8	0	0.15	0.00	0.00
6	3	0	0.05	0.00	0.00
7	71	0	1.40	0.00	0.00
8	37	0	0.67	0.00	0.00
9	200	0	2.96	0.00	0.00
10	107	0	2.32	0.00	0.00
11	116	0	2.61	0.00	0.00
12	44	0	0.89	0.00	0.00
กทม.	1	0	0.01	0.00	0.00
รวม	1,321	0	2.000	0.00	0.00