



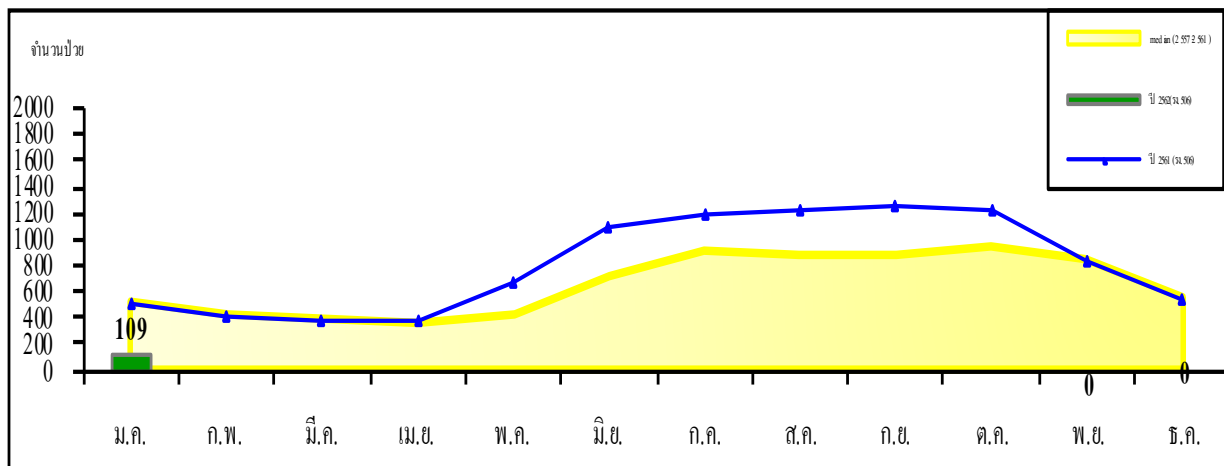
# สถานการณ์สคริปไทฟัส

สัปดาห์ที่ 2 ปี 2562

(ข้อมูล ณ วันที่ 15 มกราคม 2562)

	ปี 2562
ป่วย (ราย)	109
ตาย (ราย)	0
อัตราป่วยต่อแสนประชากร	0.17
อัตราป่วยตาย(%)	0.00

แผนภูมิแสดงจำนวนผู้ป่วยด้วยโรคสคริปไทฟัสจำแนกรายเดือน ปี 2561 ข้อมูล ณ วันที่ 15 มกราคม 2562



\*Median (ปี 2556-2560) ข้อมูลจาก รง.506 สำนักโรคติดต่อวิทยา

จัดทำโดย... กลุ่มโรคติดต่อนำโดยแมลงอื่นๆ สำนักโรคติดต่อนำโดยแมลง กรมควบคุมโรค กระทรวงสาธารณสุข

โทร. 0-2590-3271 โทรสาร. 0-2591- 8434

[www.thaivbd.org](http://www.thaivbd.org)

สุขภาพดี  
เริ่มต้นที่นี่

## สถานการณ์โรคสครับไทฟัสในประเทศไทย (รง.506) ปี 2561

จำนวนผู้ป่วย / ผู้ป่วยตาย / อัตราป่วย / อัตราตาย / จำแนกตามรายภาคดังนี้

ภาค	ผู้ป่วย	ผู้ป่วยตาย	อัตราป่วย	อัตราตาย	อัตราป่วยตาย
1 เหนือ	66	0	0.546	0.00	0.00
2 ตะวันออกเฉียงเหนือ	24	0	0.109	0.00	0.00
2 กลาง	1	0	0.004	0.00	0.00
4 ใต้	18	0	0.192	0.00	0.00
รวมทั้งประเทศ	109	0	0.165	0.00	0.00

### สถานการณ์โรคสครับไทฟัสจำแนกตามเครือข่ายบริการและกรุงเทพมหานคร

เครือข่ายบริการ	จำนวนป่วย	ผู้ป่วยตาย	อัตราป่วย	อัตราตาย	อัตราป่วยตาย
สุขภาพ	(ราย)	(ราย)	(ต่อแสนประชากร)	(ต่อแสนประชากร)	(ร้อยละ)
1	58	0	0.99	0.00	0.00
2	6	0	0.17	0.00	0.00
3	2	0	0.07	0.00	0.00
4	0	0	0.00	0.00	0.00
5	1	0	0.02	0.00	0.00
6	0	0	0.00	0.00	0.00
7	4	0	0.08	0.00	0.00
8	2	0	0.04	0.00	0.00
9	12	0	0.18	0.00	0.00
10	6	0	0.13	0.00	0.00
11	11	0	0.25	0.00	0.00
12	7	0	0.14	0.00	0.00
กทม.	0	0	0.00	0.00	0.00
<b>รวม</b>	<b>109</b>	<b>0</b>	<b>0.17</b>	<b>0.00</b>	<b>0.00</b>