



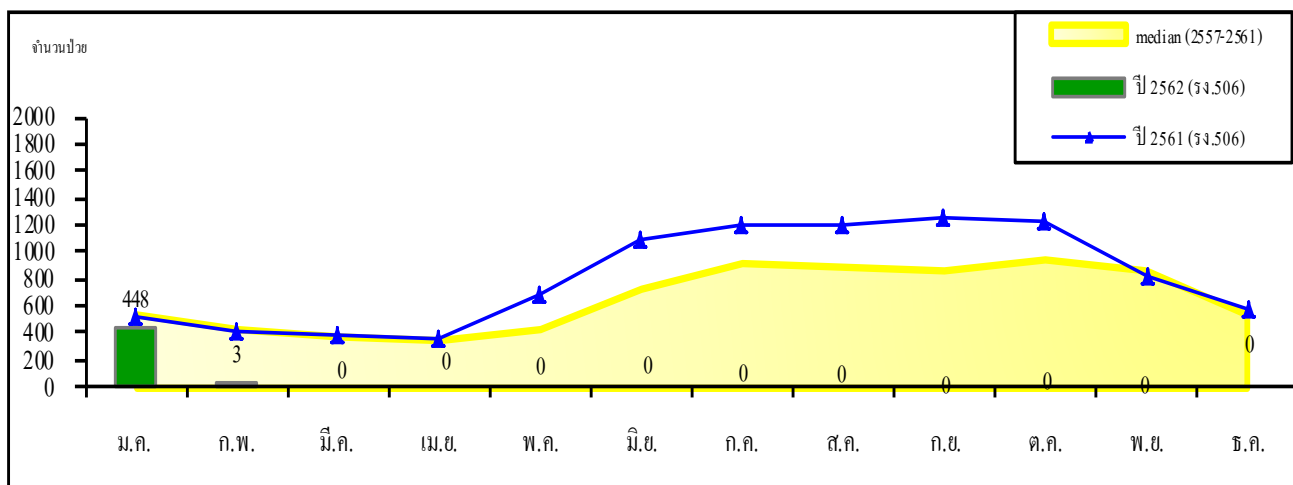
สถานการณ์สคริปไทฟัส

สัปดาห์ที่ 4 ปี 2562

(ข้อมูล ณ วันที่ 5 กุมภาพันธ์ 2562)

	ปี 2562
ป่วย (ราย)	451
ตาย (ราย)	0
อัตราป่วยต่อแสนประชากร	0.68
อัตราป่วยตาย(%)	0

แผนภูมิแสดงจำนวนผู้ป่วยด้วยโรคสคริปไทฟัสจำแนกรายเดือน ปี 2562 ข้อมูล ณ วันที่ 5 กุมภาพันธ์ 2562



*Median (ปี 2557-2561) ข้อมูลจาก รง.506 สำนักโรคติดต่อวิทยา

จัดทำโดย...

กลุ่มโรคติดต่อนำโดยแมลงอื่นๆ สำนักโรคติดต่อนำโดยแมลง

กรมควบคุมโรค กระทรวงสาธารณสุข

โทร. 0-2590-3271 โทรสาร. 0-2591- 8434

www.thaivbd.org

สุขภาพดี
เริ่มต้นที่นี่

สถานการณ์โรคสครับไทฟัสในประเทศไทย (รง.506) ปี 2562

จำนวนผู้ป่วย / ผู้ป่วยตาย / อัตราป่วย / อัตราตาย / จำแนกตามรายภาคดังนี้

ภาค	ผู้ป่วย	ผู้ป่วยตาย	อัตราป่วย	อัตราตาย	อัตราป่วยตาย
1 เหนือ	260	0	2.151	0.00	0.00
2 ตะวันออกเฉียงเหนือ	121	0	0.551	0.00	0.00
3 กลาง	4	0	0.018	0.00	0.00
4 ใต้	66	0	0.704	0.00	0.00
รวมทั้งประเทศ	451	0	0.683	0.00	0.00

สถานการณ์โรคสครับไทฟัสจำแนกตามเครือข่ายบริการและกรุงเทพมหานคร

เครือข่ายบริการ	จำนวนป่วย	ผู้ป่วยตาย	อัตราป่วย	อัตราตาย	อัตราป่วยตาย
สุขภาพ	(ราย)	(ราย)	(ต่อแสนประชากร)	(ต่อแสนประชากร)	(ร้อยละ)
1	211	0	3.60	0.00	0.00
2	44	0	1.24	0.00	0.00
3	5	0	0.17	0.00	0.00
4	1	0	0.02	0.00	0.00
5	2	0	0.04	0.00	0.00
6	1	0	0.02	0.00	0.00
7	21	0	0.41	0.00	0.00
8	9	0	0.16	0.00	0.00
9	55	0	0.81	0.00	0.00
10	36	0	0.78	0.00	0.00
11	42	0	0.95	0.00	0.00
12	24	0	0.49	0.00	0.00
กทม.	0	0	0.00	0.00	0.00
รวม	451	0	0.68	0.00	0.00