



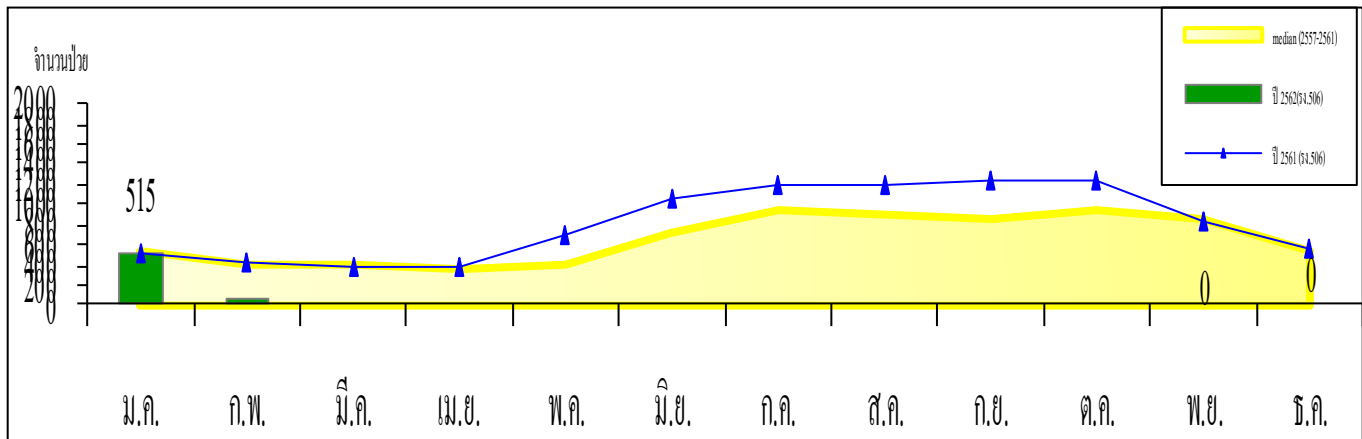
สถานการณ์ **ส**คริปไทฟัส

สัปดาห์ที่ 5 ปี 2562

(ข้อมูล ณ วันที่ 12 กุมภาพันธ์ 2562)

	ปี 2562
ป่วย (ราย)	569
ตาย (ราย)	0
อัตราป่วยต่อแสนประชากร	0.83
อัตราป่วยตาย(%)	0.00

แผนภูมิแสดงจำนวนผู้ป่วยด้วยโรคสคริปไทฟัสจำแนกรายเดือน ปี 2561 ข้อมูล ณ วันที่ 12 กุมภาพันธ์ 2562



*Median (ปี 2556-2560) ข้อมูลจาก รง.506 สำนักระบาดวิทยา

จัดทำโดย... กลุ่มโรคติดต่อนำโดยแมลงอื่นๆ สำนักโรคติดต่อนำโดยแมลง
กรมควบคุมโรค กระทรวงสาธารณสุข
โทร. 0-2590-3271 โทรสาร. 0-2591- 8434
www.thaivbd.org

สุขภาพดี
เริ่มต้นที่นี่

สถานการณ์โรคสครับไทฟัสในประเทศไทย (รง.506) ปี 2561

จำนวนผู้ป่วย / ผู้ป่วยตาย / อัตราป่วย / อัตราตาย / จำแนกตามรายภาคดังนี้

ภาค	ผู้ป่วย	ผู้ป่วยตาย	อัตราป่วย	อัตราตาย	อัตราป่วยตาย
1 เหนือ	317	0	2.62	0.00	0.00
2 ตะวันออกเฉียงเหนือ	171	0	0.78	0.00	0.00
2 กลาง	4	0	0.02	0.00	0.00
4 ใต้	77	0	0.59	0.00	0.00
รวมทั้งประเทศ	569	0	0.86	0.00	0.00

สถานการณ์โรคสครับไทฟัสจำแนกตามเครือข่ายบริการและกรุงเทพมหานคร

เครือข่ายบริการ	จำนวนป่วย (ราย)	ผู้ป่วยตาย (ราย)	อัตราป่วย (ต่อแสนประชากร)	อัตราตาย (ต่อแสนประชากร)	อัตราป่วยตาย (ร้อยละ)
1 สุขภาพ	255	0	4.35	0.00	0.00
2	57	0	1.60	0.00	0.00
3	5	0	0.17	0.00	0.00
4	1	0	0.02	0.00	0.00
5	2	0	0.04	0.00	0.00
6	1	0	0.02	0.00	0.00
7	28	0	0.55	0.00	0.00
8	14	0	0.25	0.00	0.00
9	81	0	1.20	0.00	0.00
10	48	0	1.04	0.00	0.00
11	52	0	1.17	0.00	0.00
12	25	0	0.51	0.00	0.00
กทม.	0	0	0.00	0.00	0.00
รวม	569	0	0.86	0.00	0.00