



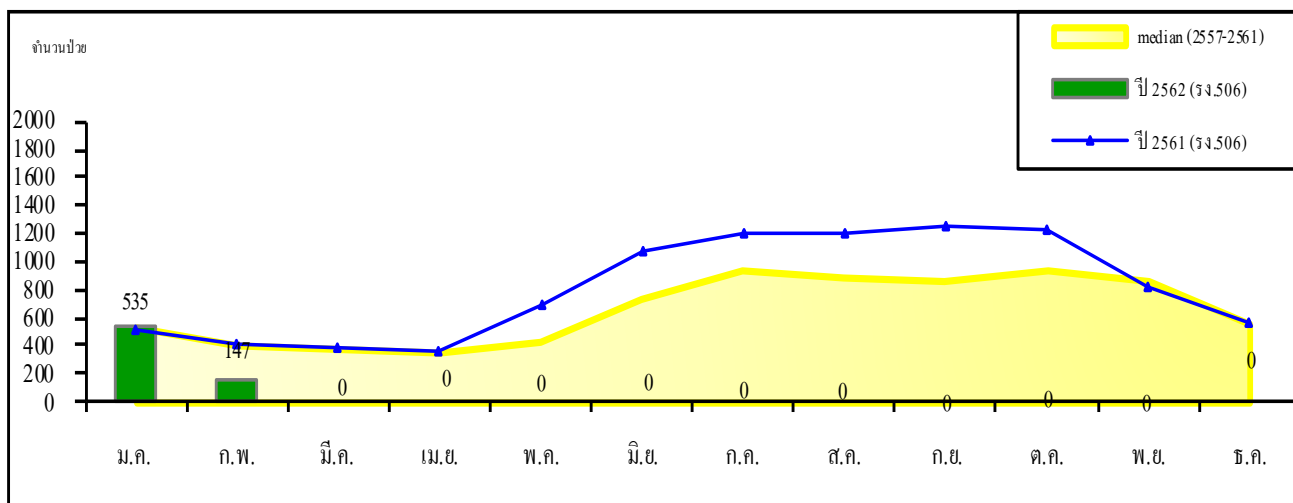
# สถานการณ์สคริปไทฟัส

สัปดาห์ที่ 6 ปี 2562

(ข้อมูล ณ วันที่ 20 กุมภาพันธ์ 2562)

	ปี 2562
ป่วย (ราย)	682
ตาย (ราย)	0
อัตราป่วยต่อแสนประชากร	1.03
อัตราป่วยตาย(%)	0

แผนภูมิแสดงจำนวนผู้ป่วยด้วยโรคสคริปไทฟัสจำแนกรายเดือน ปี 2562 ข้อมูล ณ วันที่ 20 กุมภาพันธ์ 2562



\*Median (ปี 2557-2561) ข้อมูลจาก รง.506 สำนักโรคติดต่อวิทยา

จัดทำโดย...

กลุ่มโรคติดต่อนำโดยแมลงอื่นๆ สำนักโรคติดต่อนำโดยแมลง  
กรมควบคุมโรค กระทรวงสาธารณสุข

โทร. 0-2590-3271 โทรสาร. 0-2591- 8434

[www.thaivbd.org](http://www.thaivbd.org)

สุขภาพดี  
เริ่มต้นที่นี่

## สถานการณ์โรคสครับไทฟัสในประเทศไทย (รง.506) ปี 2562

จำนวนผู้ป่วย / ผู้ป่วยตาย / อัตราป่วย / อัตราตาย / จำแนกตามรายภาคดังนี้

ภาค	ผู้ป่วย	ผู้ป่วยตาย	อัตราป่วย	อัตราตาย	อัตราป่วยตาย
1 เหนือ	380	0	3.143	0.00	0.00
2 ตะวันออกเฉียงเหนือ	209	0	0.951	0.00	0.00
3 กลาง	7	0	0.031	0.00	0.00
4 ใต้	86	0	0.918	0.00	0.00
รวมทั้งประเทศ	682	0	1.032	0.00	0.00

### สถานการณ์โรคสครับไทฟัสจำแนกตามเครือข่ายบริการและกรุงเทพมหานคร

เครือข่ายบริการ	จำนวนป่วย	ผู้ป่วยตาย	อัตราป่วย	อัตราตาย	อัตราป่วยตาย
สุขภาพ	(ราย)	(ราย)	(ต่อแสนประชากร)	(ต่อแสนประชากร)	(ร้อยละ)
1	302	0	5.15	0.00	0.00
2	68	0	1.91	0.00	0.00
3	10	0	0.33	0.00	0.00
4	1	0	0.02	0.00	0.00
5	4	0	0.08	0.00	0.00
6	1	0	0.02	0.00	0.00
7	35	0	0.69	0.00	0.00
8	14	0	0.25	0.00	0.00
9	96	0	1.42	0.00	0.00
10	64	0	1.39	0.00	0.00
11	59	0	1.33	0.00	0.00
12	27	0	0.55	0.00	0.00
กทม.	1	0	0.01	0.00	0.00
<b>รวม</b>	<b>682</b>	<b>0</b>	<b>1.03</b>	<b>0.00</b>	<b>0.00</b>