

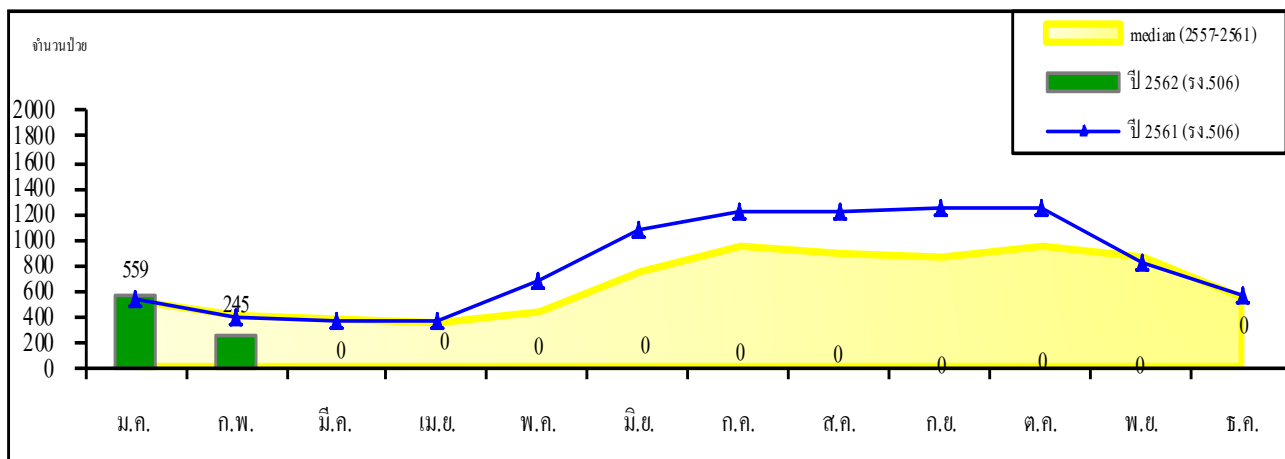


สถานการณ์สัปดาห์ที่ 7 ปี 2562

(ข้อมูล ณ วันที่ 26 กุมภาพันธ์ 2562)

	ปี 2562
ป่วย (ราย)	784
ตาย (ราย)	0
อัตราป่วยต่อแสนประชากร	1.19
อัตราป่วยตาย(%)	0

แผนภูมิแสดงจำนวนผู้ป่วยด้วยโรคสัปดาห์ที่ 7 ปี 2562
ข้อมูล ณ วันที่ 26 กุมภาพันธ์ 2562



*Median (ปี 2557-2561) ข้อมูลจาก รง.506 สำนักระบาดวิทยา

จัดทำโดย...

กลุ่มโรคติดต่อมาโดยแมลงอื่นๆ สำนักโรคติดต่อมาโดยแมลง
กรมควบคุมโรค กระทรวงสาธารณสุข

โทร. 0-2590-3271 โทรสาร. 0-2591- 8434

www.thaivbd.org

สุขภาพดี
เริ่มต้นที่นี่

สถานการณ์โรคสครับไทฟัสในประเทศไทย (รง.506) ปี 2562

จำนวนผู้ป่วย / ผู้ป่วยตาย / อัตราป่วย / อัตราตาย / จำแนกตามรายภาคดังนี้

ภาค	ผู้ป่วย	ผู้ป่วยตาย	อัตราป่วย	อัตราตาย	อัตราป่วยตาย
1 เหนือ	446	0	3.689	0.00	0.00
2 ตะวันออกเฉียงเหนือ	232	0	1.056	0.00	0.00
3 กลาง	9	0	0.040	0.00	0.00
4 ใต้	97	0	1.035	0.00	0.00
รวมทั้งประเทศ	784	0	1.187	0.00	0.00

สถานการณ์โรคสครับไทฟัสจำแนกตามเครือข่ายบริการและกรุงเทพมหานคร

เครือข่ายบริการ	จำนวนป่วย	ผู้ป่วยตาย	อัตราป่วย	อัตราตาย	อัตราป่วยตาย
สุขภาพ	(ราย)	(ราย)	(ต่อแสนประชากร)	(ต่อแสนประชากร)	(ร้อยละ)
1	358	0	6.10	0.00	0.00
2	78	0	2.19	0.00	0.00
3	10	0	0.33	0.00	0.00
4	2	0	0.04	0.00	0.00
5	5	0	0.09	0.00	0.00
6	1	0	0.02	0.00	0.00
7	40	0	0.79	0.00	0.00
8	19	0	0.34	0.00	0.00
9	105	0	1.55	0.00	0.00
10	68	0	1.48	0.00	0.00
11	66	0	1.49	0.00	0.00
12	31	0	0.63	0.00	0.00
กทม.	1	0	0.01	0.00	0.00
รวม	784	0	1.19	0.00	0.00