

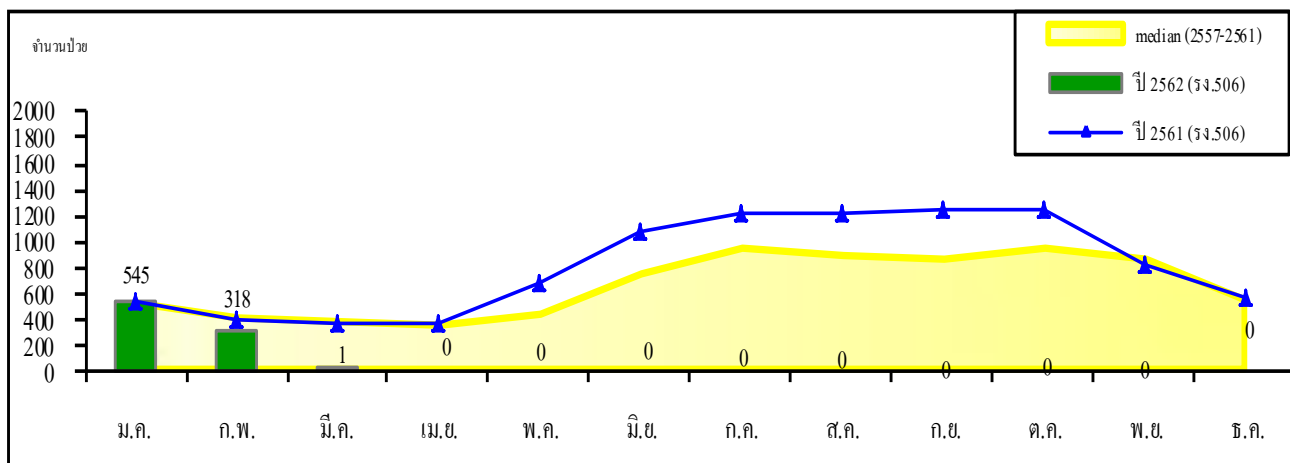


สถานการณ์สัปดาห์ไทฟัส

สัปดาห์ที่ 8 ปี 2562
(ข้อมูล ณ วันที่ 5 มีนาคม 2562)

	ปี 2562
ป่วย (ราย)	864
ตาย (ราย)	0
อัตราป่วยต่อแสนประชากร	1.31
อัตราป่วยตาย(%)	0

แผนภูมิแสดงจำนวนผู้ป่วยด้วยโรคสัปดาห์ไทฟัสจำแนกรายเดือน ปี 2562 ข้อมูล ณ วันที่ 5 มีนาคม 2562



*Median (ปี 2557-2561) ข้อมูลจาก รง.506 สำนักระบาดวิทยา

จัดทำโดย...

กลุ่มโรคติดต่อฯ โดยแมลงอื่นๆ สำนักโรคติดต่อฯ โดยแมลง
กรมควบคุมโรค กระทรวงสาธารณสุข
โทร. 0-2590-3271 โทรสาร. 0-2591- 8434
www.thaivbd.org

สุขภาพดี
เริ่มต้นที่นี่

สถานการณ์โรคสครับไทฟัสในประเทศไทย (รง.506) ปี 2562

จำนวนผู้ป่วย / ผู้ป่วยตาย / อัตราป่วย / อัตราตาย / จำแนกตามรายภาคดังนี้

ภาค	ผู้ป่วย	ผู้ป่วยตาย	อัตราป่วย	อัตราตาย	อัตราป่วยตาย
1 เหนือ	484	0	4.004	0.00	0.00
2 ตะวันออกเฉียงเหนือ	258	0	1.174	0.00	0.00
3 กลาง	11	0	0.049	0.00	0.00
4 ใต้	111	0	1.185	0.00	0.00
รวมทั้งประเทศ	864	0	1.308	0.00	0.00

สถานการณ์โรคสครับไทฟัสจำแนกตามเครือข่ายบริการและกรุงเทพมหานคร

เครือข่ายบริการ	จำนวนป่วย	ผู้ป่วยตาย	อัตราป่วย	อัตราตาย	อัตราป่วยตาย
สุขภาพ	(ราย)	(ราย)	(ต่อแสนประชากร)	(ต่อแสนประชากร)	(ร้อยละ)
1	390	0	6.65	0.00	0.00
2	84	0	2.36	0.00	0.00
3	10	0	0.33	0.00	0.00
4	2	0	0.04	0.00	0.00
5	6	0	0.11	0.00	0.00
6	2	0	0.03	0.00	0.00
7	43	0	0.85	0.00	0.00
8	21	0	0.38	0.00	0.00
9	117	0	1.73	0.00	0.00
10	77	0	1.67	0.00	0.00
11	77	0	1.73	0.00	0.00
12	34	0	0.69	0.00	0.00
กทม.	1	0	0.01	0.00	0.00
รวม	864	0	1.31	0.00	0.00