



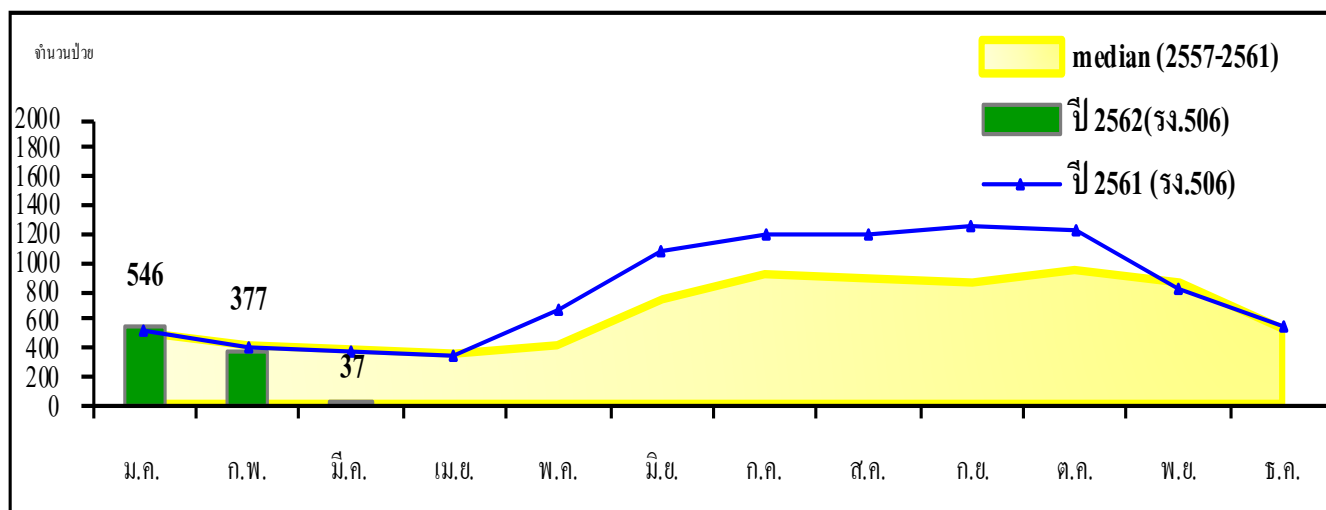
สถานการณ์สัปดาห์ไทฟัส

สัปดาห์ที่ 9 ปี 2562

(ข้อมูล ณ วันที่ 12 มีนาคม 2562)

	ปี 2562
ป่วย (ราย)	960
ตาย (ราย)	0
อัตราป่วยต่อแสนประชากร	1.45
อัตราป่วยตาย(%)	0.00

แผนภูมิแสดงจำนวนผู้ป่วยด้วยโรคสัปดาห์ไทฟัสจำแนกรายเดือน ปี 2562 ข้อมูล ณ วันที่ 12 มีนาคม 2562



*Median (ปี 2556-2560) ข้อมูลจาก รง.506 สำนักระบาดวิทยา

จัดทำโดย... กลุ่มโรคติดต่อนำโดยแมลงอื่นๆ สำนักโรคติดต่อนำโดยแมลง กรมควบคุมโรค กระทรวงสาธารณสุข

โทร. 0-2590-3271 โทรสาร. 0-2591- 8434

www.thaivbd.org

สุขภาพดี
เริ่มต้นที่นี่

สถานการณ์โรคสครับไทฟัสในประเทศไทย (รง.506) ปี 2562

จำนวนผู้ป่วย / ผู้ป่วยตาย / อัตราป่วย / อัตราตาย / จำแนกตามรายภาคดังนี้

ภาค	ผู้ป่วย	ผู้ป่วยตาย	อัตราป่วย	อัตราตาย	อัตราป่วยตาย
1 เหนือ	537	0	4.44	0.00	0.00
2 ตะวันออกเฉียงเหนือ	285	0	1.29	0.00	0.00
2 กลาง	12	0	0.05	0.00	0.00
4 ใต้	126	0	0.59	0.00	0.00
รวมทั้งประเทศ	960	0	1.45	0.00	0.00

สถานการณ์โรคสครับไทฟัสจำแนกตามเครือข่ายบริการและกรุงเทพมหานคร

เครือข่ายบริการ	จำนวนป่วย	ผู้ป่วยตาย	อัตราป่วย	อัตราตาย	อัตราป่วยตาย
สุขภาพ	(ราย)	(ราย)	(ต่อแสนประชากร)	(ต่อแสนประชากร)	(ร้อยละ)
1	439	0	7.49	0.00	0.00
2	88	0	2.47	0.00	0.00
3	11	0	0.37	0.00	0.00
4	2	0	0.04	0.00	0.00
5	6	0	0.11	0.00	0.00
6	2	0	0.03	0.00	0.00
7	46	0	0.91	0.00	0.00
8	26	0	0.47	0.00	0.00
9	128	0	1.89	0.00	0.00
10	85	0	1.85	0.00	0.00
11	93	0	2.09	0.00	0.00
12	33	0	0.67	0.00	0.00
กทม.	1	0	0.01	0.00	0.00
รวม	960	0	1.45	0.00	0.00