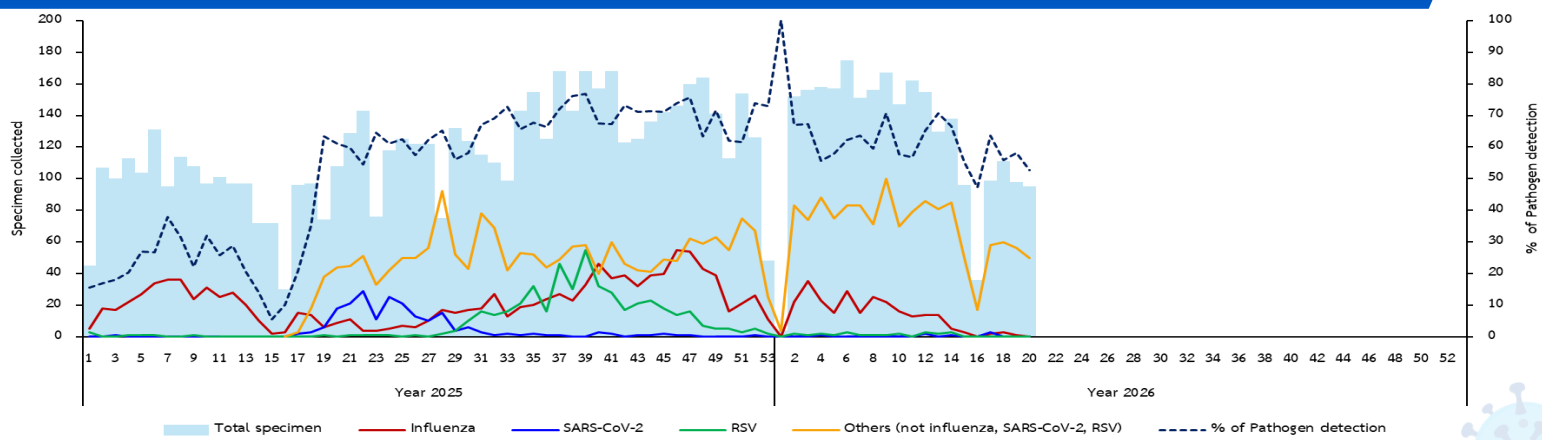


กองระบาดวิทยา กรมควบคุมโรค ร่วมกับสถาบันวิจัยวิทยาศาสตร์สาธารณสุข กรมวิทยาศาสตร์การแพทย์ ดำเนินงานโครงการพัฒนาการเฝ้าระวังโรคไข้หวัดใหญ่เพื่อตรวจจับและตอบโต้การระบาดของโรคไข้หวัดใหญ่และโรคติดเชื้อระบบทางเดินหายใจในประเทศไทย (Flu-RightSize) โดยจัดตั้งระบบเฝ้าระวังโรคไข้หวัดใหญ่ในโรงพยาบาล 8 จังหวัด ได้แก่ เชียงราย ตาก นครพนม จันทบุรี พระนครศรีอยุธยา กรุงเทพมหานคร ระนอง และสุราษฎร์ธานี ภายใต้การสนับสนุนงบประมาณจากศูนย์ป้องกันและควบคุมโรคแห่งชาติ ประเทศสหรัฐอเมริกา (U.S.CDC)

ดำเนินการเฝ้าระวังโดยการเก็บตัวอย่างจากระบบทางเดินหายใจของผู้ที่มาโรงพยาบาลด้วยกลุ่มอาการ Influenza-like illness (ILI) และ Severe acute respiratory infection (SARI) จำนวน 120 - 200 ตัวอย่างต่อสัปดาห์ ตรวจหาเชื้อโดยวิธี PCR ด้วยชุดตรวจ Multiplex PCR respiratory panel ซึ่งครอบคลุมเชื้อ 23 ชนิด\*

[\*Influenza A, A/H1N1 pdm2009, A/H1, A/H3, B, Coronavirus 4 strains, SARS-CoV-2, RSV, HMPV, Adenovirus, Parainfluenza virus 1,2,3,4, Bocavirus, Rhinovirus/Enterovirus and Bacteria (*M. pneumoniae*, *L. pneumophila*, *B. pertussis*, *C. pneumoniae*) ตั้งแต่วันที่ 21 เมษายน 2568]

### กราฟเส้นแสดงร้อยละของไข้หวัดใหญ่ อาร์เอสวี โควิด-19 และเชื้อก่อโรคทางเดินหายใจอื่น ๆ ระหว่างวันที่ 1 มกราคม 2568 - 16 พฤษภาคม 2569



#### เชื้อสาเหตุที่พบบ่อย สัปดาห์ที่ 19 - 20 (ระหว่างวันที่ 3 - 16 พฤษภาคม 2569)

Pathogens detection (N = 193)	Total, n (%)
<b>Positive</b>	<b>107 (55.4)</b>
- Rhinovirus/Enterovirus	51 (26.4)
- Parainfluenza type 1 - 4	28 (14.5)
- Adenovirus	15 (7.8)
- HMPV A/B	6 (3.1)
- Bocavirus	5 (2.6)
- Coronavirus hku1	5 (2.6)
- Coronavirus OC43	4 (2.1)
- Coronavirus 229E	3 (1.6)
- Coronavirus nl63	1 (0.5)
- Influenza	1 (0.5)
- SARS-CoV-2	0 (0)
- RSV A/B	0 (0)

#### ตารางแสดงจำนวนและร้อยละของชนิดเชื้อไวรัสไข้หวัดใหญ่ อาร์เอสวี และโควิด-19 ที่พบในผู้ป่วยที่มีอาการรุนแรงและจำเป็นต้องได้รับไว้ในโรงพยาบาล (SARI) (n = 125) จำแนกตามกลุ่มอายุ ข้อมูลสัปดาห์ที่ 19 - 20 (3 - 16 พฤษภาคม 2569)

Age group (Year)	SARI, n (%)	Influenza vaccine of SARI, n (%)	Pathogen detected							
			Influenza, n (%)				SARS-CoV-2, n (%)	RSV, n (%)	Others, n (%)	
			A/H1N1	A/H3	B	Total				
<5	77 (61.60)	3 (27.3)	0 (0)	0 (0)	0 (0)	0 (0)	0 (0)	0 (0)	0 (0)	45 (75.0)
5-17	23 (18.40)	3 (27.3)	0 (0)	0 (0)	0 (0)	0 (0)	0 (0)	0 (0)	0 (0)	11 (18.3)
18-64	16 (12.80)	4 (36.3)	0 (0)	0 (0)	0 (0)	0 (0)	0 (0)	0 (0)	0 (0)	3 (5.0)
≥ 65	9 (7.20)	1 (9.1)	0 (0)	0 (0)	0 (0)	0 (0)	0 (0)	0 (0)	0 (0)	1 (1.7)
<b>total</b>	<b>125 (100)</b>	<b>11 (100)</b>	<b>0 (0)</b>	<b>0 (0)</b>	<b>0 (0)</b>	<b>0 (0)</b>	<b>0 (0)</b>	<b>0 (0)</b>	<b>0 (0)</b>	<b>60 (100)</b>

\* Others ประกอบด้วย Coronavirus 4 strains, HMPV, Adenovirus, Parainfluenza virus 1,2,3,4, Bocavirus, Rhinovirus/Enterovirus และ Bacteria (*M. pneumoniae*, *L. pneumophila*, *B. pertussis*, and *C. pneumoniae*)  
 \* ผู้ป่วย 1 ราย สามารถตรวจพบเชื้อได้มากกว่า 1 เชื้อ

### สรุป

ข้อมูลการเฝ้าระวังโครงการ Flu-RightSize ระหว่างสัปดาห์ 19 - 20 (3 - 16 พฤษภาคม 2569) จากการเก็บตัวอย่างจำนวน 193 ราย ตรวจพบเชื้อ 107 ราย คิดเป็นร้อยละ 55.4 โดยพบเชื้อ Rhinovirus/Enterovirus มากที่สุด 51 ราย (26.4) รองลงมา คือ Parainfluenza type 1 - 4 28 ราย (14.5) Adenovirus 15 ราย (7.8) HMPV A/B 6 ราย (3.1) Bocavirus และ Coronavirus hku1 เท่ากัน 5 ราย (2.6) ตามลำดับ

เมื่อพิจารณาในกลุ่มผู้ป่วยที่มีอาการรุนแรง (SARI) จำนวน 125 ราย คิดเป็นร้อยละ 64.8 พบว่า ส่วนใหญ่เป็นผู้ป่วยกลุ่มอายุต่ำกว่า 5 ปี จำนวน 77 ราย (61.6) รองลงมา คือ กลุ่มอายุ 5 - 17 ปี 23 ราย (18.4) กลุ่มอายุ 18 - 64 ปี 16 ราย (12.8) และกลุ่มอายุตั้งแต่ 65 ปีขึ้นไป 9 ราย (7.2) ตรวจพบเชื้อ Rhinovirus/Enterovirus มากที่สุด 30 ราย คิดเป็นร้อยละ 24.0 รองลงมา คือ Parainfluenza type 1 - 4 15 ราย (12.0) Adenovirus 13 ราย (10.4) Coronavirus hku1 4 ราย (2.9) และ Bocavirus 3 ราย (2.4)

### ข้อเสนอแนะ

**Rhinovirus และ Parainfluenza** ยังคงเป็นเชื้อไวรัสที่พบได้ในช่วงนี้ โดยเฉพาะในเด็กเล็ก **มีอาการคล้ายหวัด เช่น ไข้ ไอ เจ็บคอ** ส่วนใหญ่อาการไม่รุนแรง และสามารถหายได้เอง ควรปฏิบัติตนตามมาตรการดังนี้

- ปิด** สวมหน้ากากอนามัยทุกครั้งเมื่อมีอาการไอ จาม หรือเจ็บป่วย
- ล้าง** หมั่นล้างมือบ่อย ๆ ด้วยน้ำและสบู่ หรือเจลแอลกอฮอล์
- เลี่ยง** หลีกเลี่ยงอยู่ใกล้ชิดผู้ป่วย
- หยุด** หากป่วยควรหยุดพักรักษา และรีบพบแพทย์เมื่อมีอาการรุนแรง