



กรมควบคุมโรค
Department of Disease Control



รายงานผลการเฝ้าระวังเชื้อไวรัสก่อโรคอุจจาระร่วงเฉียบพลัน ประจำเดือนมกราคม 2567



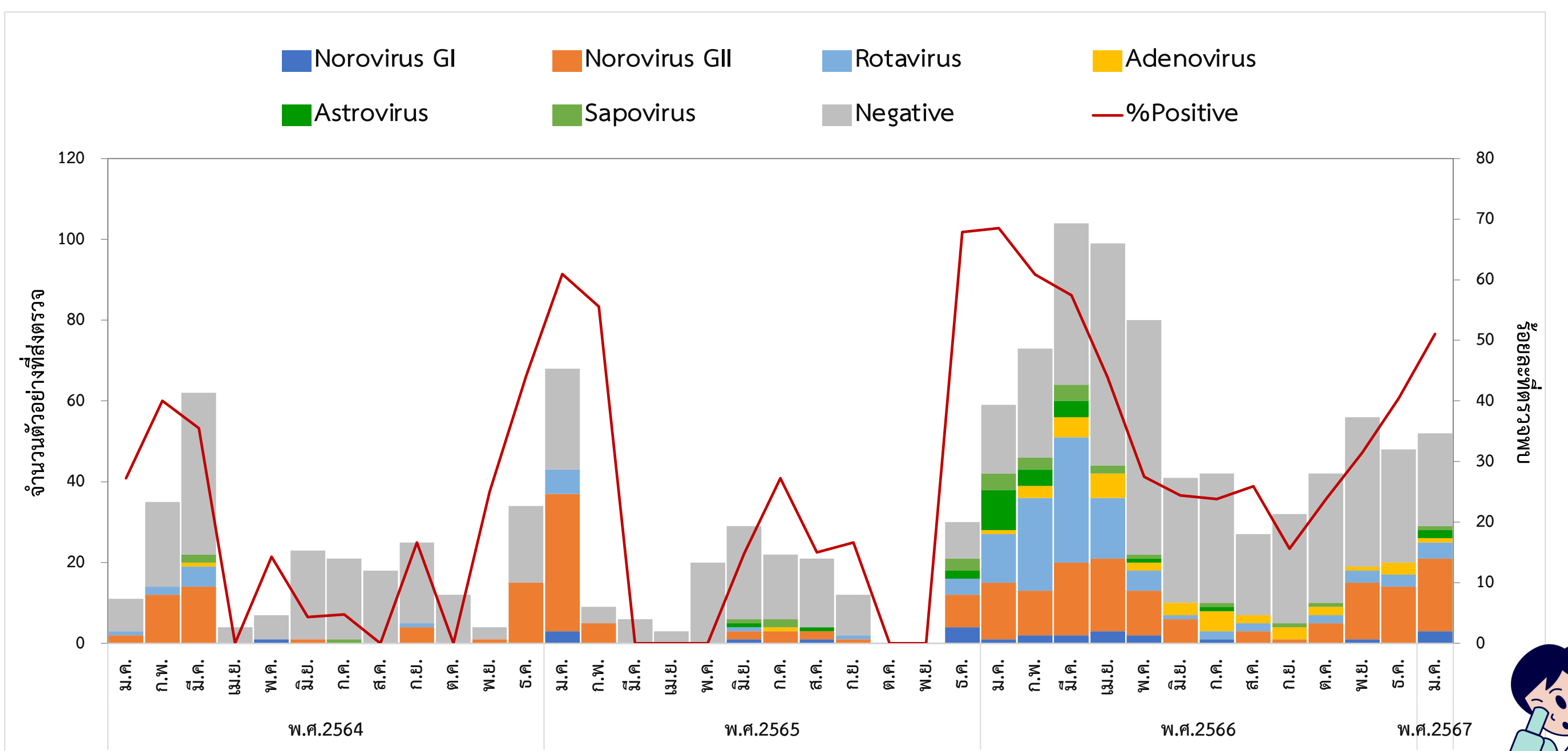
กองระบาดวิทยา กรมควบคุมโรค กระทรวงสาธารณสุข

ข้อมูลจากการเฝ้าระวังเชื้อไวรัสก่อโรคอุจจาระร่วงเฉียบพลันที่กองระบาดวิทยาดำเนินการเฝ้าระวังร่วมกับโรงพยาบาลเครือข่าย และศูนย์โรคอุบัติใหม่ด้านคลินิก คณะแพทยศาสตร์ โรงพยาบาลจุฬาลงกรณ์ ตั้งแต่วันที่ 1 – 31 มกราคม 2567 มีจำนวนตัวอย่างส่งตรวจ จำนวน 47 ตัวอย่าง จาก 5 โรงพยาบาลเครือข่าย ได้แก่ โรงพยาบาลแม่จัน จ.เชียงราย จำนวน 22 ตัวอย่าง โรงพยาบาลวชิระภูเก็ต จำนวน 11 ตัวอย่าง โรงพยาบาลพระปกเกล้า จ.จันทบุรี จำนวน 8 ตัวอย่าง โรงพยาบาลนครพนม จำนวน 5 ตัวอย่าง และโรงพยาบาลสุราษฎร์ธานี จำนวน 1 ตัวอย่าง เป็นผู้ป่วยเพศชาย 26 ราย และเพศหญิง 21 ราย ตัวอย่างที่ส่งตรวจส่วนใหญ่เป็นกลุ่มเด็กอายุต่ำกว่า 5 ปี (ร้อยละ 65.96) ค่ามัธยฐานอายุของผู้ป่วยที่ส่งตรวจเท่ากับ 2 ปี (อายุ 4 เดือน – 80 ปี) ตรวจพบสารพันธุกรรมเชื้อไวรัสก่อโรคอุจจาระร่วงเฉียบพลัน จำนวน 24 ตัวอย่าง (ร้อยละ 51.06) เชื้อที่พบมากที่สุด คือ **Norovirus GII** ร้อยละ 62.50 รองลงมา ได้แก่ **Rotavirus (8.33)** เมื่อพิจารณาการตรวจพบเชื้อจำแนกตามกลุ่มอายุเรียงจากมากไปน้อย ดังนี้ กลุ่มอายุ 5-9 ปี (2/3, 66.67%) กลุ่มอายุ 15-24 ปี (2/3, 66.67%) กลุ่มอายุ ต่ำกว่า 5 ปี (17/31, 54.84%) กลุ่มอายุ 10-14 ปี (1/3, 33.33%) กลุ่มอายุ 25-59 ปี (1/3, 33.33%) และกลุ่มอายุ 60 ปี ขึ้นไป (1/4, 25.00%)

ผลการตรวจสารพันธุกรรมเชื้อไวรัสก่อโรคอุจจาระร่วงเฉียบพลัน จำแนกตามเชื้อที่พบ ระหว่างวันที่ 1- 31 มกราคม 2567 (N=24)

| เชื้อที่พบ | จำนวน (ร้อยละ) | เชื้อที่พบ | จำนวน (ร้อยละ) |
|------------------|----------------|---|----------------|
| 1. Norovirus GII | 15 (62.50) | 5. Sapovirus | 1 (4.17) |
| 2. Rotavirus | 2 (8.33) | 6. Norovirus GII + Rotavirus | 2 (8.33) |
| 3. Norovirus GI | 1 (4.17) | 7. Norovirus GI + Norovirus GII | 1 (4.17) |
| 4. Astrovirus | 1 (4.17) | 8. Norovirus GI + Adenovirus + Astrovirus | 1 (4.17) |

จำนวนตัวอย่างที่ส่งตรวจจำแนกตามผลการตรวจทางห้องปฏิบัติการรายเดือน และร้อยละของการตรวจพบเชื้อ ระหว่างวันที่ 1 มกราคม 2564 – 31 มกราคม 2567



ผู้เรียบเรียง : กาญจนา เมฆทีกุล

จัดทำและเผยแพร่โดย กลุ่มพัฒนาระบบเฝ้าระวังทางระบาดวิทยาโรคติดต่อ กองระบาดวิทยา กรมควบคุมโรค



02 590 3900



doe_cd@ddc.mail.go.th

