

การคาดประมาณภาระโรคและต้นทุนการเจ็บป่วยของโรคติดเชื้อไวรัสอาร์เอสวีในประชากรกลุ่มเสี่ยงประเทศไทย

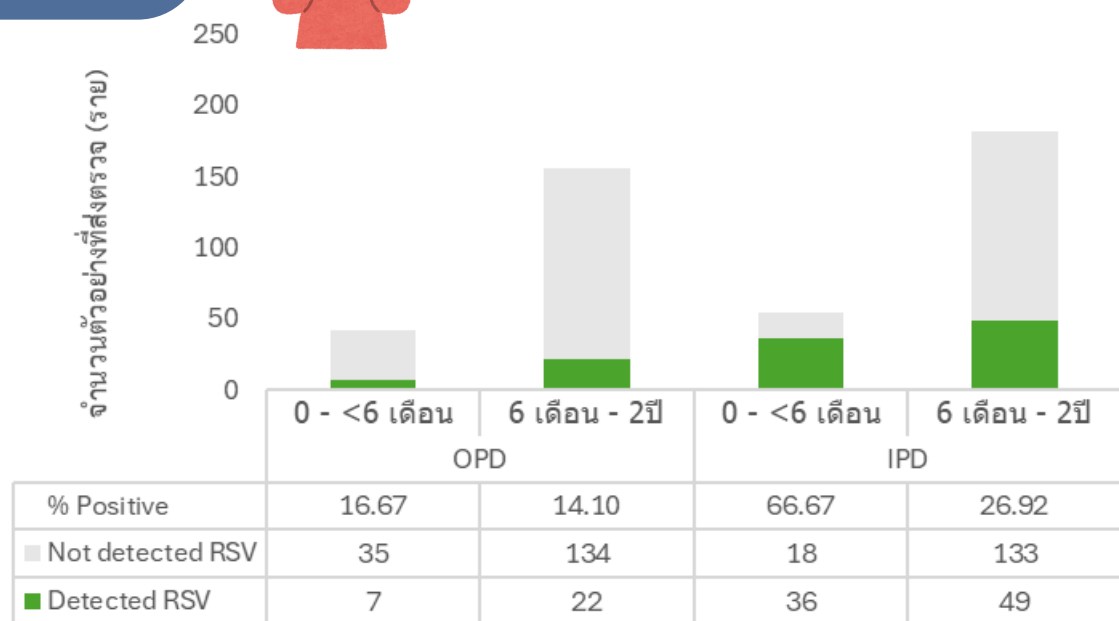


วันที่ 24 กันยายน 2568 - 31 มีนาคม 2569

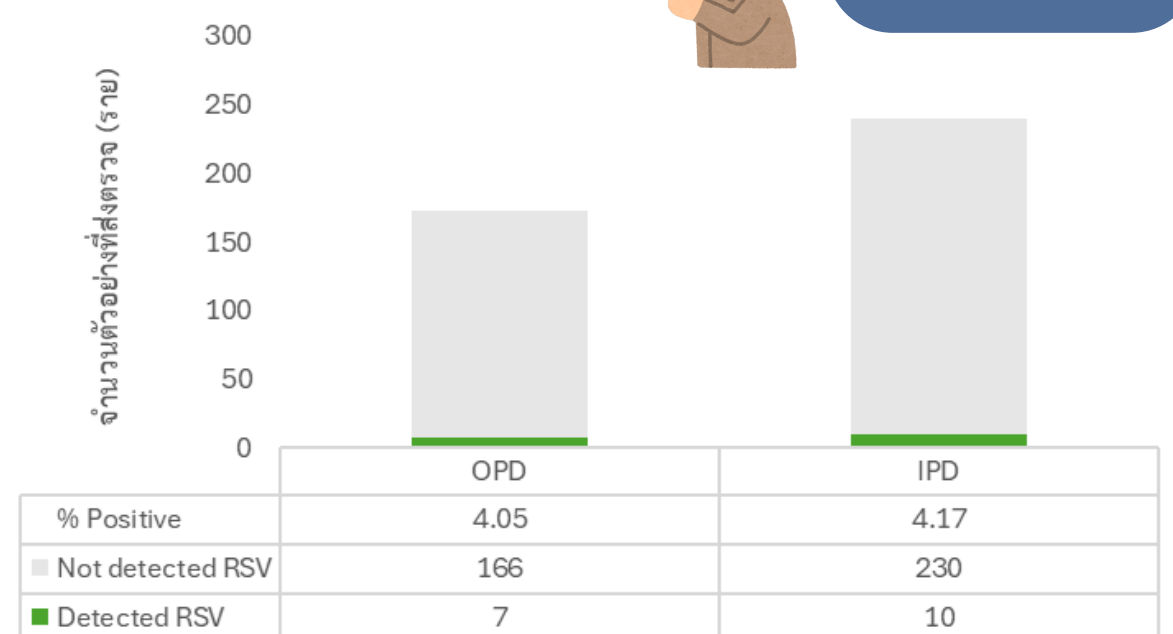
ข้อมูลนี้เป็นการดำเนินงานภายใต้โครงการวิจัย “การคาดประมาณภาระโรคและต้นทุนการเจ็บป่วยของโรคติดเชื้อไวรัสอาร์เอสวีในประชากรกลุ่มเสี่ยง ประเทศไทย” โดยเก็บข้อมูลในกลุ่มเด็กอายุ 0-2 ปี และผู้สูงอายุ 60 ปีขึ้นไป ที่มาโรงพยาบาลด้วยอาการทางเดินหายใจ ในพื้นที่ศึกษา 5 จังหวัด ได้แก่ เชียงใหม่ ลำพูน สุราษฎร์ธานี และภูเก็ต เริ่มดำเนินการเก็บข้อมูลเมื่อวันที่ 24 กันยายน 2568 ผลการดำเนินงาน ณ วันที่ 31 มีนาคม 2569 มีตัวอย่างผู้ป่วยส่งตรวจ จำนวน 856 ราย แบ่งเป็นกลุ่มอายุ 0-2 ปี 440 ราย (ร้อยละ 51.40) กลุ่มอายุ 60 ปีขึ้นไป 416 ราย (ร้อยละ 48.60) เพศหญิง 377 ราย เพศชาย 479 ราย ประเภทผู้ป่วย OPD 373 ราย IPD 483 ราย สัญชาติไทย 833 ราย เมียนมา 21 ราย ลาว 1 ราย จีน 1 ราย ผลการตรวจทางห้องปฏิบัติการพบเชื้อ RSV จำนวน 131 ราย (ร้อยละ 15.47) และอยู่ระหว่างการรอผลตรวจทางห้องปฏิบัติการ 9 ราย พบผู้เสียชีวิต 1 ราย (อายุ 79 ปี)

ข้อมูลทางระบาดวิทยาของผู้ป่วยที่ตรวจพบเชื้อ RSV (n = 131 ราย)

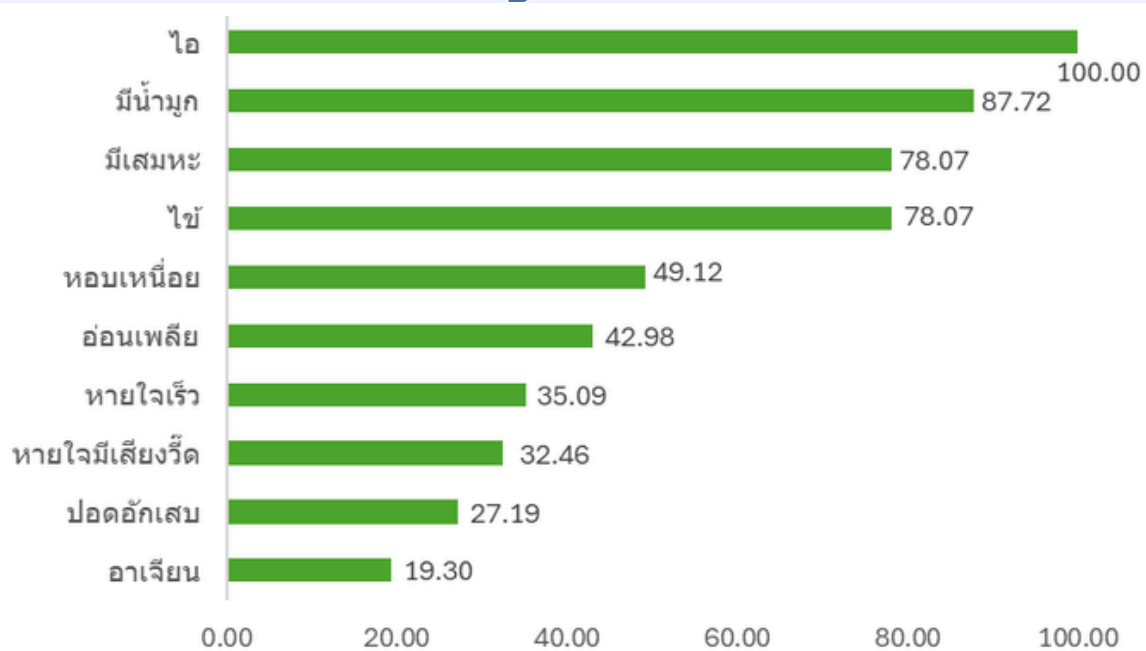
อายุ 0-2 ปี



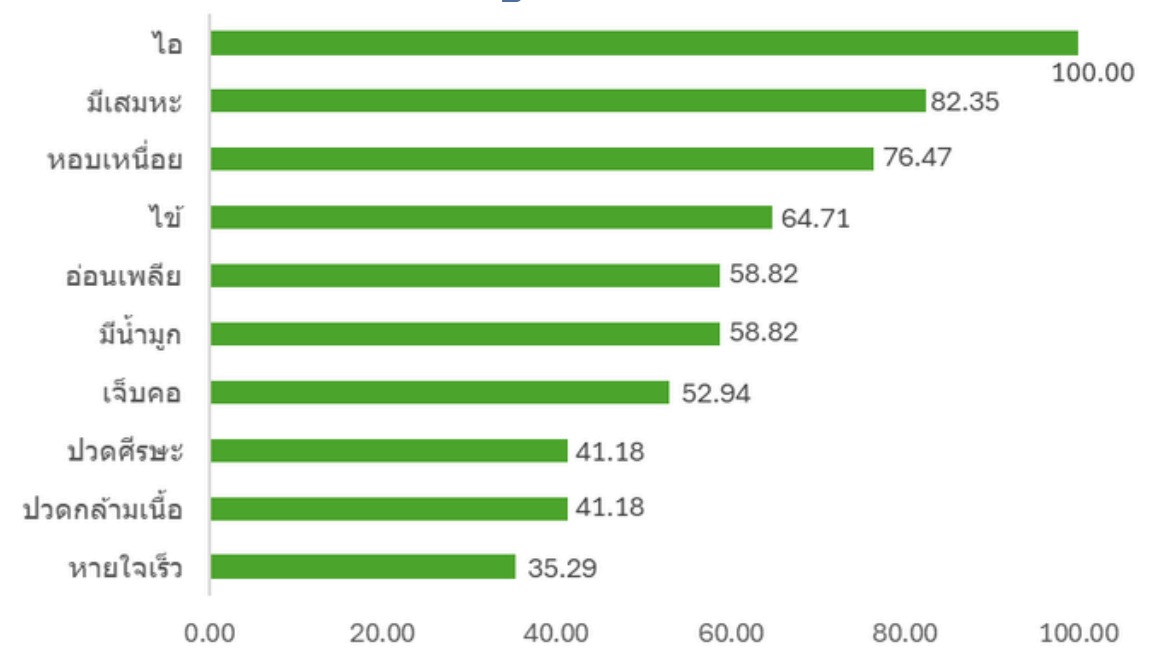
อายุ 60 ปีขึ้นไป



ร้อยละอาการของผู้ป่วยที่ตรวจพบเชื้อ RSV



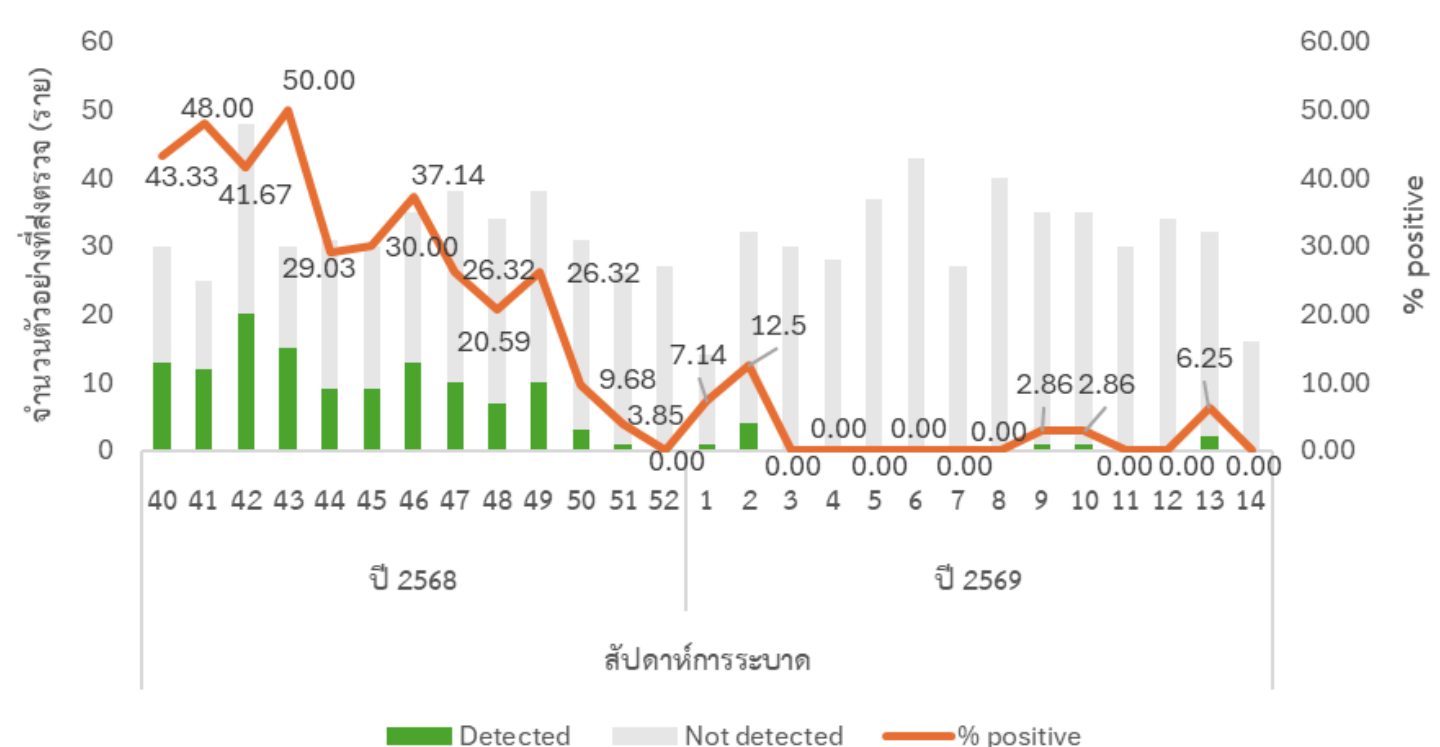
ร้อยละอาการของผู้ป่วยที่ตรวจพบเชื้อ RSV



จำนวนตัวอย่างส่งตรวจและร้อยละการตรวจพบเชื้อ RSV จำแนกรายโรงพยาบาล

โรงพยาบาล	จำนวนที่ส่งตรวจ (ราย)			จำนวนที่พบเชื้อ (ราย)	% Positive
	จำนวนรวม	อายุ 0-2 ปี	60 ปีขึ้นไป		
โรงพยาบาลวชิระภูเก็ต	193	104	89	35	18.13
โรงพยาบาลยโสธร	169	69	100	31	18.34
โรงพยาบาลพระนารายณ์มหาราช	119	74	45	21	17.65*
โรงพยาบาลสุราษฎร์ธานี	170	98	72	33	19.41
โรงพยาบาลสันป่าตอง	196	89	107	11	5.61
รวม	847	434	413	131	15.47*

จำนวนและร้อยละการตรวจพบเชื้อ RSV รายสัปดาห์ (รวมทุก sw.)



* อยู่ระหว่างการรอผลตรวจทางห้องปฏิบัติการ จำนวน 9 ราย

หมายเหตุ เนื่องจากตัวอย่างที่ส่งตรวจมาจากระบบบริการปกติของโรงพยาบาล ซึ่งแพทย์อาจพิจารณาส่งตรวจในผู้ป่วยที่สงสัย RSV จึงอาจทำให้สัดส่วนผู้ป่วยที่ตรวจพบผลบวกสูงได้

ข้อสรุปและข้อเสนอแนะ: ในเดือนมีนาคม 2569 สถานการณ์โรคติดเชื้อทางเดินหายใจโดยรวมมีแนวโน้มลดลง ทั้งนี้ ยังคงตรวจพบเชื้อไวรัส RSV ในสัดส่วนหนึ่ง โดยมีอัตราการตรวจเชื้อพบสูงในเด็กอายุต่ำกว่า 6 เดือน รองลงมาคือเด็กอายุ 6 เดือน - 2 ปี ส่วนใหญ่เป็นผู้ป่วยที่เข้ารับการรักษารักษาในโรงพยาบาล (IPD) ทั้งนี้ หากพบผู้ป่วยกลุ่มอาการทางเดินหายใจ บุคลากรทางการแพทย์ควรพิจารณาถึงการติดเชื้อ RSV ในกลุ่มเสี่ยงดังกล่าวร่วมด้วย โดยเฉพาะเด็กเล็กและผู้สูงอายุ สำหรับประชาชนทั่วไปควรปฏิบัติตามมาตรการป้องกันโรคติดเชื้อทางเดินหายใจอย่างเคร่งครัด หากป่วยมีอาการรุนแรงควรรีบไปพบแพทย์โดยเร็ว