

การคาดประมาณภาระโรคและต้นทุนการเจ็บป่วยของโรคติดเชื้อไวรัสอาร์เอสวีในประชากรกลุ่มเสี่ยงประเทศไทย



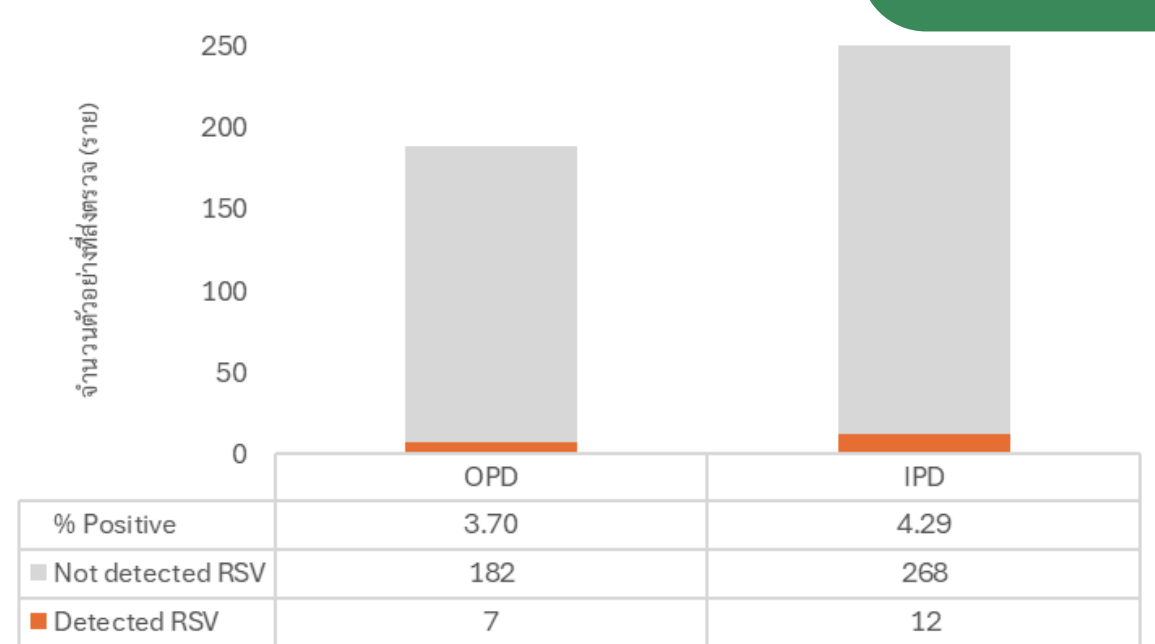
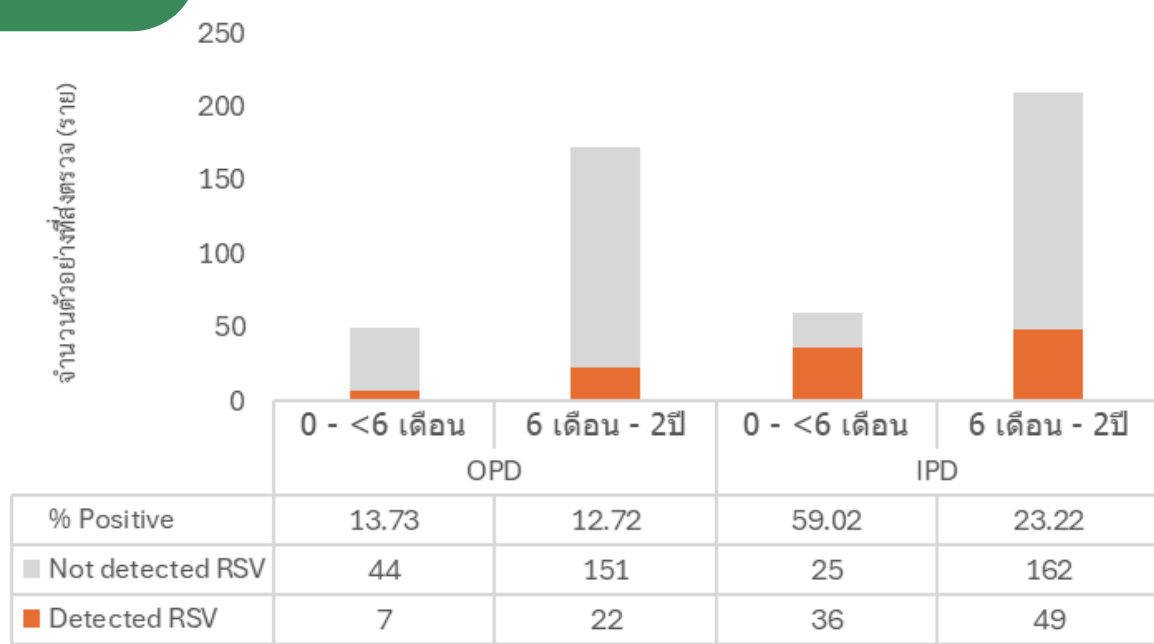
วันที่ 24 กันยายน - 30 เมษายน 2569

ข้อมูลนี้เป็นการดำเนินงานภายใต้โครงการวิจัย “การคาดประมาณภาระโรคและต้นทุนการเจ็บป่วยของโรคติดเชื้อไวรัสอาร์เอสวีในประชากรกลุ่มเสี่ยง ประเทศไทย” โดยเก็บข้อมูลในกลุ่มเด็กอายุ 0-2 ปี และผู้สูงอายุ 60 ปีขึ้นไป ที่มาโรงพยาบาลด้วยอาการทางเดินหายใจ ในพื้นที่ศึกษา 5 จังหวัด ได้แก่ เชียงใหม่ ลพบุรี สมุทรสาคร ยโสธร และภูเก็ต เริ่มดำเนินการเก็บข้อมูลเมื่อวันที่ 24 กันยายน 2568 ผลการดำเนินงาน ณ วันที่ 30 เมษายน 2569 มีตัวอย่างผู้ป่วยส่งตรวจ จำนวน 970 ราย แบ่งเป็นกลุ่มอายุ 0-2 ปี 499 ราย (ร้อยละ 51.44) กลุ่มอายุ 60 ปีขึ้นไป 471 ราย (ร้อยละ 48.56) เพศหญิง 417 ราย เพศชาย 553 ราย ประเภทผู้ป่วย OPD 416 ราย IPD 554 ราย สัญชาติไทย 941 ราย เมียนมา 27 ราย ลาว 1 ราย จีน 1 ราย ผลการตรวจทางห้องปฏิบัติการพบเชื้อ RSV จำนวน 133 ราย (ร้อยละ 13.78) และอยู่ระหว่างการรอผลตรวจทางห้องปฏิบัติการ 5 ราย พบผู้เสียชีวิต 1 ราย (อายุ 79 ปี)

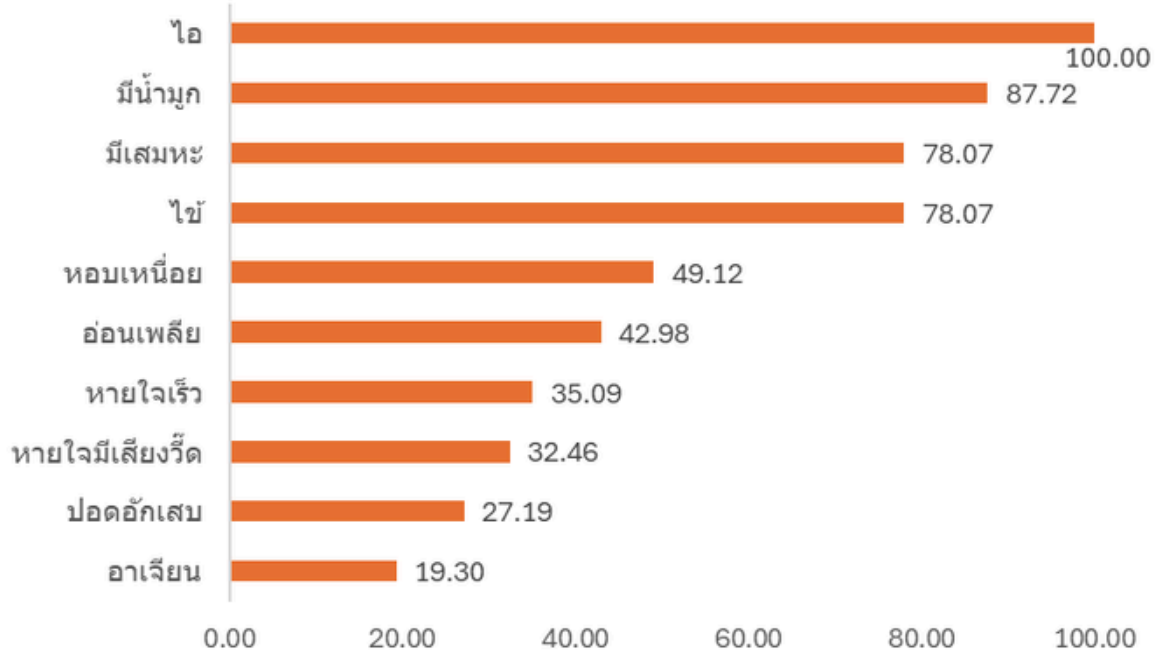
ข้อมูลทางระบาดวิทยาของผู้ป่วยที่ตรวจพบเชื้อ RSV (n = 133 ราย)

อายุ 0-2 ปี

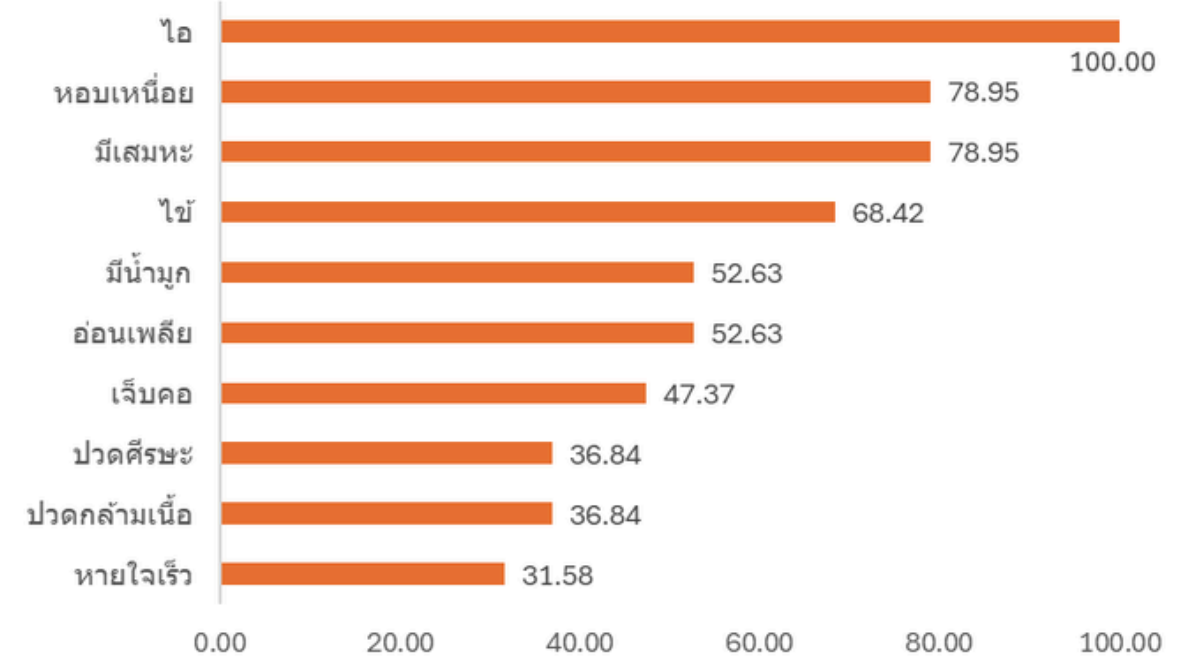
อายุ 60 ปีขึ้นไป



ร้อยละอาการของผู้ป่วยที่ตรวจพบเชื้อ RSV



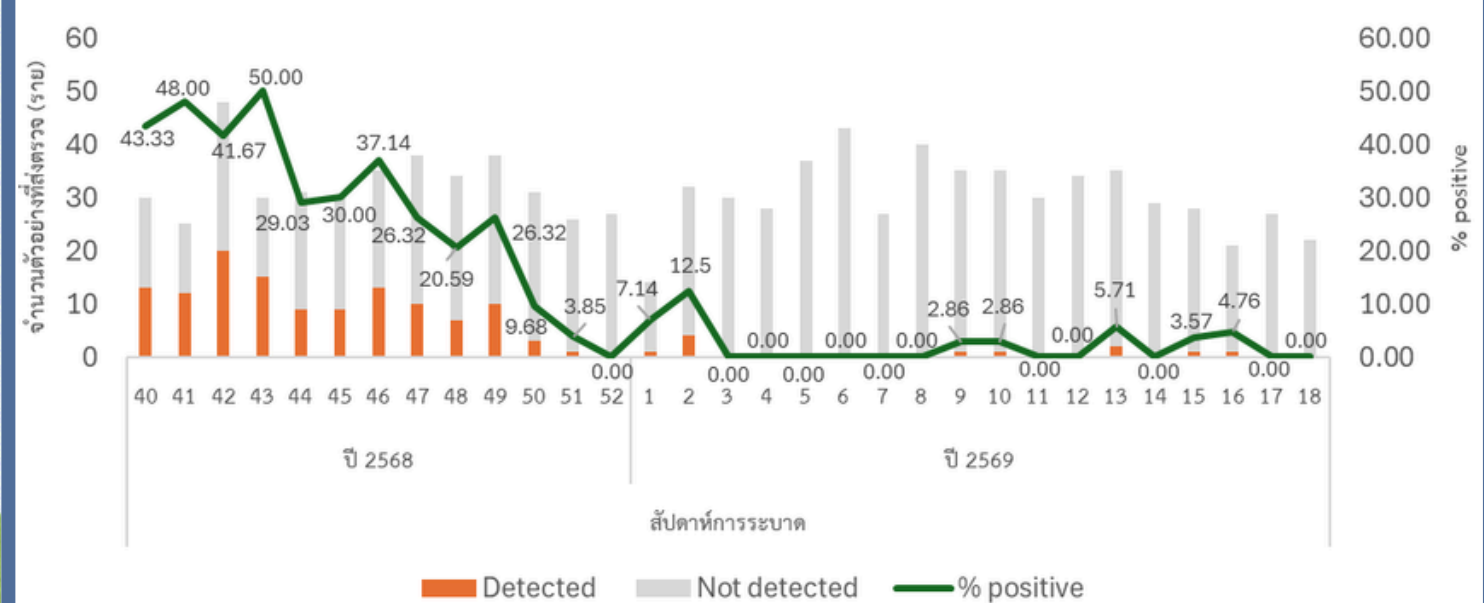
ร้อยละอาการของผู้ป่วยที่ตรวจพบเชื้อ RSV



จำนวนตัวอย่างส่งตรวจและร้อยละการตรวจพบเชื้อ RSV จำแนกตามโรงพยาบาล

โรงพยาบาล	จำนวนที่ส่งตรวจ (ราย)			จำนวนที่พบเชื้อ (ราย)	% Positive
	จำนวนรวม	อายุ 0-2 ปี	60 ปีขึ้นไป		
โรงพยาบาลวชิระภูเก็ต	225	120	105	36	16.00
โรงพยาบาลยโสธร	188	75	113	31	16.49
โรงพยาบาลพระนารายณ์มหาราช	146	92	54	22	15.07*
โรงพยาบาลสมุทรสาคร	179	107	72	33	18.44*
โรงพยาบาลสันป่าตอง	227	102	125	11	4.85*
รวม	965	496	469	133	13.78

จำนวนและร้อยละการตรวจพบเชื้อ RSV รายสัปดาห์ (รวมทุกพร.)



* อยู่ระหว่างการรอผลตรวจทางห้องปฏิบัติการ จำนวน 5 ราย

หมายเหตุ เนื่องจากตัวอย่างที่ส่งตรวจมาจากระบบบริการปกติของโรงพยาบาล ซึ่งแพทย์อาจพิจารณาส่งตรวจในผู้ป่วยที่สงสัย RSV จึงอาจทำให้สัดส่วนผู้ป่วยที่ตรวจพบผลบวกสูงได้

ข้อสรุปและข้อเสนอแนะ: ในเดือนเมษายน 2569 ตรวจพบเชื้อไวรัส RSV กระจายในตัวอย่างผู้ป่วยที่เข้าร่วมการศึกษา โดยอัตราการตรวจพบเชื้อยังคงพบสูงในเด็กอายุต่ำกว่า 6 เดือน รองลงมาคือเด็กอายุ 6 เดือน - 2 ปี ส่วนใหญ่เป็นผู้ป่วยที่เข้ารับการรักษาในโรงพยาบาล (IPD) ทั้งนี้ หากพบผู้ป่วยกลุ่มอาการทางเดินหายใจ บุคลากรทางการแพทย์ควรพิจารณาถึงการติดเชื้อ RSV ในกลุ่มเสี่ยงดังกล่าวร่วมด้วย โดยเฉพาะเด็กเล็กและผู้สูงอายุ สำหรับประชาชนทั่วไปควรปฏิบัติตามมาตรการป้องกันโรคติดเชื้อทางเดินหายใจอย่างเคร่งครัด หากป่วยมีอาการรุนแรงควรรีบไปพบแพทย์โดยเร็ว