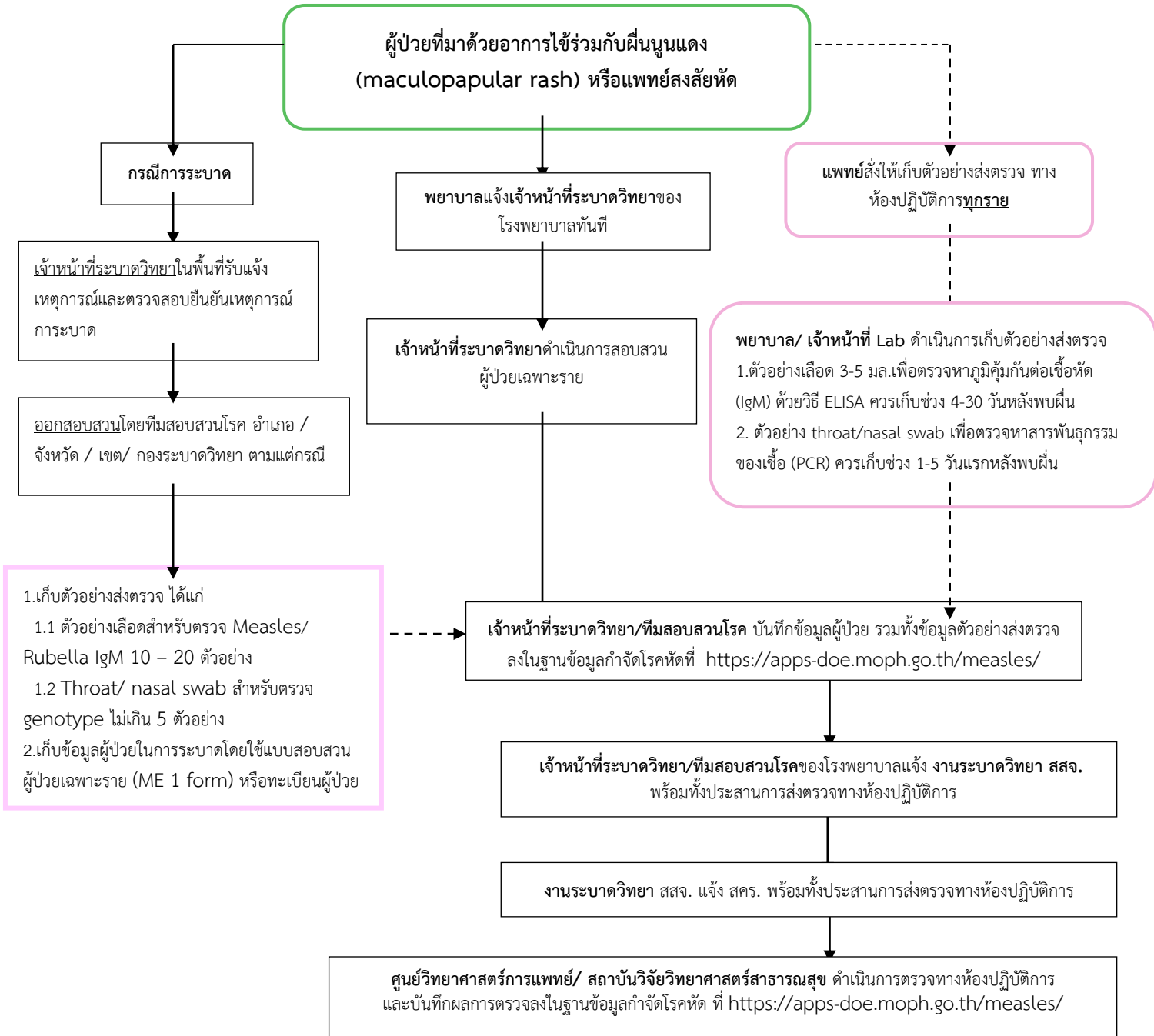


แนวทางการเฝ้าระวังโรคหัด หัดเยอรมัน (Measles ,Rubella)

ICD 10 : A38, A75.3, A88.0, A90, A92, A92.5, A92.8, B05, B05.0 - B05.4, B05.8, B05.9, B06, B06.0, B06.8, B06.9 B08.2, B08.3, B09



หมายเหตุ _____ ข้อมูลผู้ป่วย
----- ข้อมูลตัวอย่างส่งตรวจทางห้องปฏิบัติการ

*ไม่มีค่าใช้จ่ายในการตรวจทางห้องปฏิบัติการที่กรมวิทยาศาสตร์การแพทย์รับรอง

