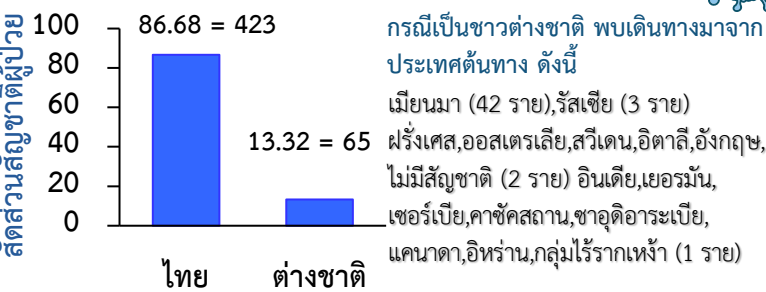
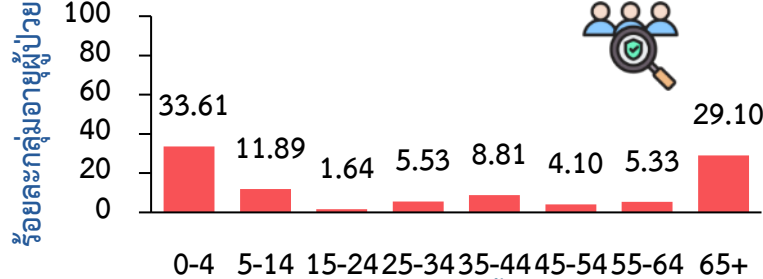
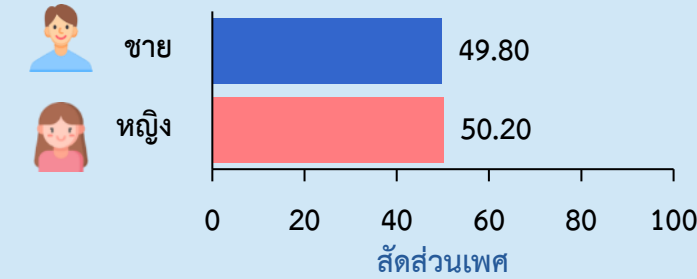


ผลการเฝ้าระวังโรคติดเชื้อระบบทางเดินหายใจรุนแรงในจังหวัดท่องเที่ยว

ประจำเดือนพฤษภาคม 2568

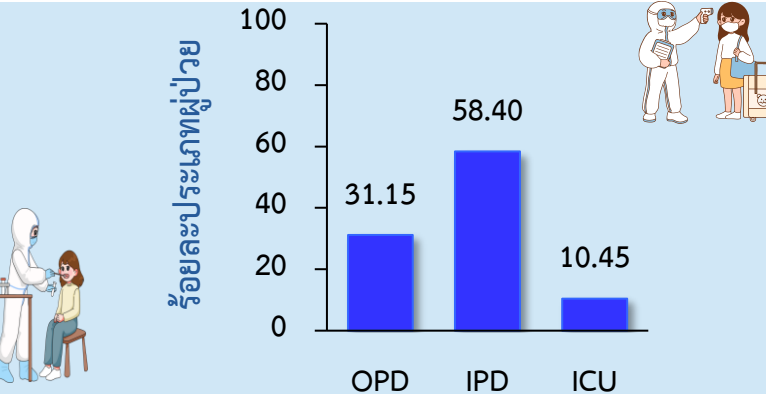
การเฝ้าระวังนี้เป็นความร่วมมือระหว่างกองระบาดวิทยา กรมควบคุมโรค สถาบันวิจัยวิทยาศาสตร์สาธารณสุข กรมวิทยาศาสตร์การแพทย์ สำนักงานสาธารณสุขจังหวัดภูเก็ตและเชียงใหม่ ร่วมกับ 3 โรงพยาบาลเครือข่าย ซึ่งได้รับทุนสนับสนุนจาก DFAT ผ่านองค์การอนามัยโลกประจำประเทศไทย มีวัตถุประสงค์เพื่อเฝ้าระวังเชื้อก่อโรคทางเดินหายใจรุนแรงในนักท่องเที่ยวหรือประชาชนในจังหวัดดังกล่าว เริ่มดำเนินการเมื่อวันที่ 1 มกราคม 2568 ข้อมูล ณ วันที่ 31 พฤษภาคม 2568 มีตัวอย่างส่งตรวจ **จำนวน 488 ราย/ตัวอย่าง** เป็นตัวอย่างจากโรงพยาบาลวชิระภูเก็ต ร้อยละ 58.20 โรงพยาบาลป่าตอง ร้อยละ 33.60 และโรงพยาบาลนครพิงค์ จังหวัดเชียงใหม่ ร้อยละ 8.20 ผลการตรวจทางห้องปฏิบัติการพบเชื้อก่อโรคระบบทางเดินหายใจ 310 ตัวอย่าง ร้อยละ 63.52

ลักษณะทางระบาดวิทยาของผู้ป่วยที่ส่งตัวอย่าง (N = 488)

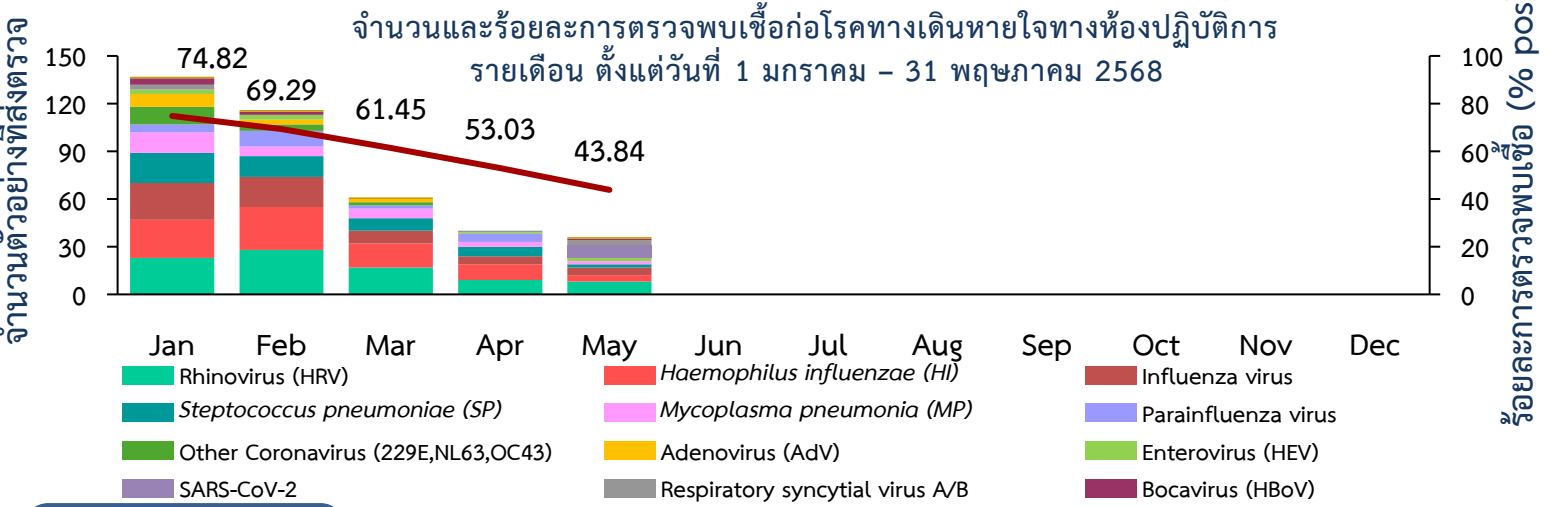


จำนวนตัวอย่างส่งตรวจและร้อยละการตรวจพบเชื้อก่อโรคทางเดินหายใจ จำแนกตามโรงพยาบาล ตั้งแต่วันที่ 1 มกราคม - 31 พฤษภาคม 2568

โรงพยาบาล	จำนวนที่ส่งตรวจ (ราย)	จำนวนที่ตรวจพบเชื้อ (ราย)	% Pos	เชื้อที่ตรวจพบสูงสุด 3 อันดับแรก (ราย (ร้อยละ))
รวม	488	310	63.52	
วชิระภูเก็ต	284	167	58.80	1.HRV 47 (28.14) 2.HI 38 (22.75) 3.Flu 31 (18.56)
ป่าตอง	164	109	66.46	1.Flu 28 (25.69) 2.HRV 26 (23.85) 3.HI 21 (19.27)
นครพิงค์	40	34	85.00	1.HI 21 (61.76) 2.SP 13 (38.24) 3.HRV 12 (35.29)



HRV หมายถึง Human Rhinovirus, HI หมายถึง Haemophilus influenzae, Flu หมายถึง Influenza virus, SP หมายถึง Streptococcus pneumoniae
% Pos หมายถึง ร้อยละตัวอย่างที่ให้ผลบวก (Percent positive)



ข้อสรุปและข้อเสนอแนะ
ในเดือนพฤษภาคม เชื้อที่ตรวจพบสูงสุด 3 อันดับแรก ได้แก่ Rhinovirus (HRV) 8 ราย (22.22%) รองลงมา คือ Influenza virus (Flu) 5 ราย (13.89%) และ Haemophilus influenzae (HI) 4 ราย (11.11%) ตามลำดับ โดยเชื้อก่อโรคทางเดินหายใจมักตรวจพบมากในช่วงฤดูฝน-ฤดูหนาว ดังนั้น จึงควรดูแลสุขภาพให้แข็งแรง รักษาร่างกายให้อบอุ่นอยู่เสมอ และหากมีอาการทางเดินหายใจ เช่น มีไข้ ไอ เจ็บคอ ควรหยุดพักรักษาตัว และหลีกเลี่ยงการแพร่กระจายเชื้อไปสู่ผู้อื่น หากอาการไม่ดีขึ้นควรพบแพทย์ทันที