



สัปดาห์ที่ 24 นำเสนอเชื้อทางเดินหายใจที่พบบ่อย จำแนกตามกลุ่มอายุ

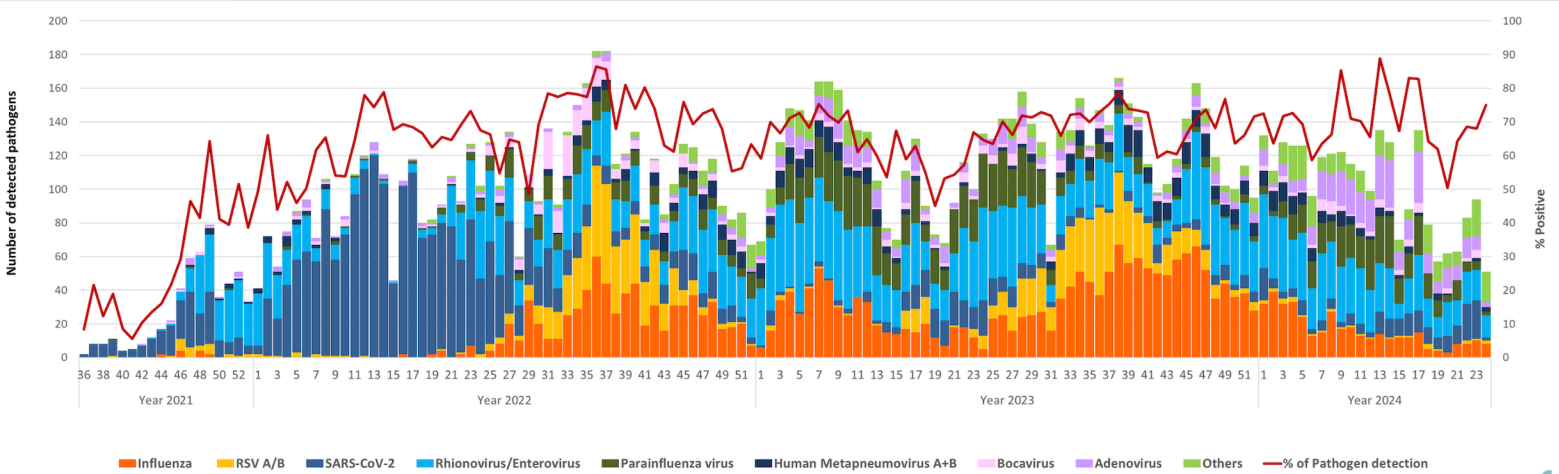
รายงาน ณ วันที่ 19 มิถุนายน 2567

โครงการการเฝ้าระวังเชื้อสาเหตุโรคติดเชื้อทางเดินหายใจ (Flu projects) ประกอบด้วยหลายโครงการภายใต้ความร่วมมือระหว่างกรมควบคุมโรค โดยกองระบาดวิทยา และสถาบันป้องกันควบคุมโรคเขตเมือง ร่วมกับสถาบันสุขภาพเด็กแห่งชาติมหาราชินี กรมการแพทย์, ศูนย์ศึกษาวิจัยด้านระบาดวิทยา (Nakhon Phanom & DDC Epidemiological Research Unit: NDERU) และโรงพยาบาลในภูมิภาคต่าง ๆ จำนวน 8 โรงพยาบาล โดยได้รับการสนับสนุนจากศูนย์ความร่วมมือไทย - สหรัฐฯ ด้านสาธารณสุข (Thai MOPH and US CDC Collaboration : TUC)

เฝ้าระวังโดยการเก็บตัวอย่างจากระบบทางเดินหายใจของผู้ที่มาโรงพยาบาลด้วยกลุ่มอาการ Influenza-like illness (ILI), Acute respiratory infection (ARI) และ Severe acute respiratory infection (SARI) จำนวน 120 - 200 ตัวอย่างต่อสัปดาห์ ตรวจหาเชื้อโดยวิธี PCR ด้วยชุดตรวจ Multiplex PCR respiratory panel ซึ่งครอบคลุมเชื้อ 23 ชนิด*

*[Influenza A H1N1 pdm2009, H1, H3, B, Coronavirus 4 strains, SARS-CoV-2, RSV, HMPV, Adenovirus, Parainfluenza virus 1,2,3,4, Bocavirus, Rhinovirus/Enterovirus and Bacteria (M. pneumoniae, L. pneumophila, B. pertussis, C. pneumoniae)]

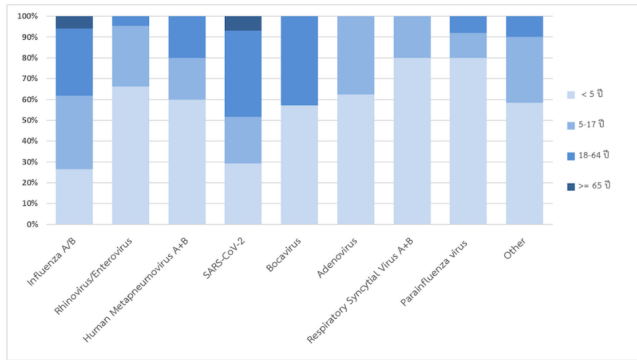
ข้อมูลระหว่างวันที่ 1 กันยายน 2564 - 15 มิถุนายน 2567 ผลตรวจพบเชื้อทั้งหมด 12,879 ตัวอย่าง (64.84%) จากตัวอย่างทั้งหมด 19,862 ตัวอย่าง แสดงดังภาพ



เชื้อสาเหตุที่พบบ่อย สัปดาห์ที่ 21 - 24 (ระหว่างวันที่ 19 พฤษภาคม - 15 มิถุนายน 2567)

Pathogens (N=291)	Total n(%)	Age group			
		< 5yr n=155 (53.3%)	5-17yr n=80 (27.5%)	18-64yr n=50 (17.2%)	>= 65yr n=6 (2.1%)
Influenza A/B	34 (11.7)	9 (5.8)	12 (15.0)	11 (22.0)	2 (33.3)
Influenza A H1N1	30 (88.24)	9 (100.0)	10 (83.3)	10 (90.9)	1 (50.0)
Influenza A H3	0 (0.0)	0 (0.0)	0 (0.0)	0 (0.0)	0 (0.0)
Influenza B	4 (11.8)	0 (0.0)	2 (16.7)	1 (9.1)	1 (50.0)
Rhinovirus/Enterovirus	65 (22.3)	43 (27.7)	19 (23.8)	3 (6.0)	0 (0.0)
SARS-CoV-2	58 (19.9)	17 (11.0)	13 (16.3)	24 (48.0)	4 (66.7)
Adenovirus	32 (11.0)	20 (12.9)	12 (15.0)	0 (0.0)	0 (0.0)
Parainfluenza virus	25 (8.6)	20 (12.9)	3 (3.8)	2 (4.0)	0 (0.0)
Bocavirus	7 (8.6)	4 (2.6)	0 (0.0)	3 (6.0)	0 (0.0)
Respiratory Syncytial Virus A+B	5 (1.7)	4 (2.6)	1 (1.3)	0 (0.0)	0 (0.0)
Human Metapneumovirus A+B	5 (1.7)	3 (1.9)	1 (1.3)	1 (2.0)	0 (0.0)
Other	60 (20.6)	35 (22.6)	19 (23.8)	6 (12.0)	0 (0.0)

กราฟสัดส่วนเชื้อสาเหตุที่พบบ่อยในผู้ป่วยแบ่งตามช่วงอายุ



หมายเหตุ : 1. ข้อมูลนี้เผยแพร่ให้บุคลากรทางการแพทย์ได้ทราบเชื้อสาเหตุในระบบทางเดินหายใจที่ตรวจพบใน 4 สัปดาห์ที่ผ่านมาในภูมิภาคต่าง ๆ เพื่อประโยชน์ในการเฝ้าระวัง
2. ข้อมูลในสัปดาห์ที่ 23-24 มีจำนวนน้อยเนื่องจากอยู่ระหว่างรอผลการวิเคราะห์ทางห้องปฏิบัติการ

ข้อสรุป และข้อเสนอแนะ

ในช่วง 1 เดือนที่ผ่านมาพบเชื้อ Rhinovirus/Enterovirus ในสัดส่วนที่มากที่สุด รองลงมา คือ เชื้อ SARS-CoV-2 ส่วนเชื้อไข้หวัดใหญ่มีแนวโน้มตรวจพบลดลงเล็กน้อย โดยสายพันธุ์ที่พบส่วนใหญ่เป็น Influenza A H1N1
สัดส่วนการตรวจพบเชื้อในผู้ป่วยแบ่งตามช่วงอายุ ในกลุ่มเด็กอายุต่ำกว่า 17 ปี พบเชื้อ Rhinovirus/Enterovirus มากที่สุด รองลงมาเป็น Adenovirus และ Parainfluenza virus ส่วนในกลุ่มผู้ใหญ่ อายุ 18 ปีขึ้นไป พบเชื้อ SARS-CoV-2 มากที่สุด
เพื่อเป็นการป้องกันการป่วยด้วยโรคติดเชื้อระบบทางเดินหายใจ ผู้ปกครองควรให้บุตรหลานได้รับการสร้างเสริมภูมิคุ้มกันโรคที่ป้องกันได้ด้วยวัคซีน และควรป้องกันตนเองและบุตรหลาน โดยการดูแลอนามัยส่วนบุคคลเมื่อเจ็บป่วย สวมใส่หน้ากากอนามัย ทำความสะอาดบ้านและของใช้ของเด็ก ล้างมือด้วยน้ำ และสบู่หรือแอลกอฮอล์เพื่อลดการแพร่กระจายเชื้อ ทั้งนี้ควรเฝ้าระวังอาการเจ็บป่วยรุนแรงในบุตรหลานโดยเฉพาะเด็กเล็ก ผู้ที่มีโรคประจำตัวและกลุ่มเสี่ยงที่จะมีอาการรุนแรงเมื่อติดเชื้อ

