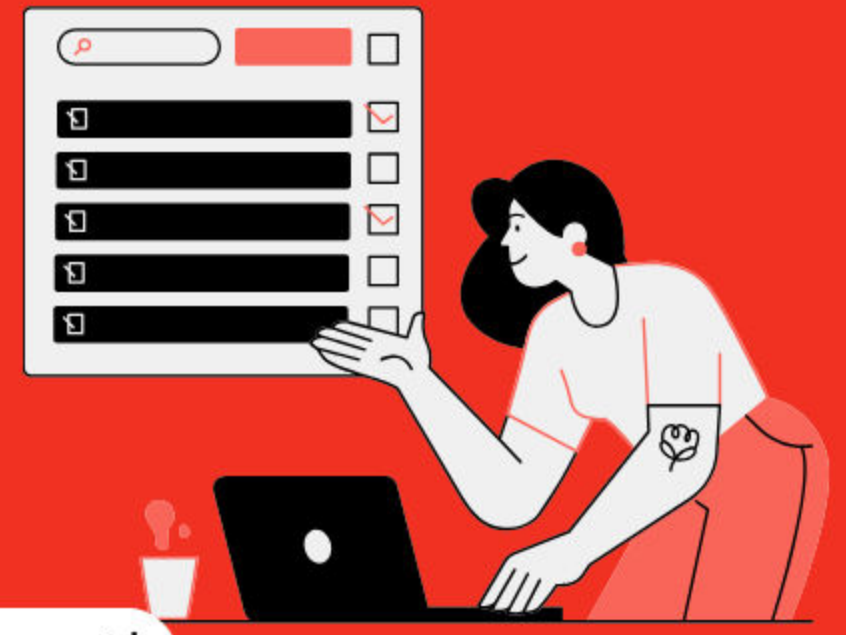


ขั้นตอนการให้บริการ

ตรวจด้านอาชีวสุขศาสตร์และอาชีวเวชกรรม



กลุ่มโรคจากการประกอบอาชีพและสิ่งแวดล้อม สำนักงานป้องกันควบคุมโรคที่ 10 จังหวัดอุบลราชธานี

1 ประสานเจ้าหน้าที่ เพื่อแจ้งรายการตรวจ ฯ และนัดหมายวันดำเนินการ

- ประสาน**คุณวิรุทร ประณัย (ต่อม) โทร. 081 778 1898** (กรณีขอรับบริการตรวจด้าน**อาชีวสุขศาสตร์** เช่น แสง เสียง ความร้อน ฝุ่น คุณภาพอากาศในอาคาร)
- ประสาน**คุณเกษมมาวีร์ ภาระเกษ (แพรว) โทร. 099 050 6855** (กรณีขอรับบริการตรวจด้าน**อาชีวเวชศาสตร์** เช่น ตรวจสมรรถภาพปอด ตรวจสมรรถภาพการมองเห็น ตรวจสมรรถภาพการได้ยิน)
- ส่งหนังสือ เรียง ผู้อำนวยการสำนักงานป้องกันควบคุมโรคที่ 10 จังหวัดอุบลราชธานี
- ระบุรายการและจำนวนที่ต้องการตรวจ



2 วางแผนและดำเนินการตรวจตามแผนที่กำหนด

- ผู้ขอรับบริการจัดเตรียมผู้ประสานงานอย่างน้อย 2 คน กรณีมีรายการตรวจจำนวนมากอาจแบ่งเป็น 2 ทีม
- ผู้ขอรับบริการจัดเตรียมสถานที่สำหรับการตรวจ ฯ และแจ้งหน่วยงานต่าง ๆ ให้ทราบ
- เจ้าหน้าที่ผู้ให้บริการประสานวางแผนการตรวจร่วมกับผู้ขอรับบริการ
- ดำเนินการตรวจวัดตามแผนที่กำหนด
- ผู้ขอรับบริการชำระค่าเบี่ยงเสียงและค่าน้ำมันเชื้อเพลิง ให้แก่เจ้าหน้าที่ผู้ให้บริการตรวจและพนักงานขับรถ โดยให้เป็นไปตามระเบียบที่ทางราชการกำหนด โดยชำระในวันสุดท้ายของการตรวจ



3 รายงานผลการตรวจ และชำระค่าบริการ

- ผู้ให้บริการจัดทำรายงานผลการตรวจวัด ฯ ภายใน 30 วัน
- ผู้ให้บริการจัดส่งหนังสือเรียกเก็บค่าบริการ ฯ ไปยังหน่วยงาน ที่ขอรับบริการ
- ผู้ขอรับบริการดำเนินการชำระค่าบริการ โดยสามารถชำระได้ ดังนี้
 1. **แคชเชียร์เช็ค** ส่งหลักฐานการชำระเงินไปยังงานการเงิน สำนักงานป้องกันควบคุมโรคที่ 10 พร้อมแนบสำเนาเรียกเก็บค่าบริการ **หรือ**
 2. **นำฝากเข้าบัญชีเงินบำรุง** ชื่อบัญชี : เงินบำรุงสำนักงานป้องกันควบคุมโรคที่ 10 เลขบัญชี : 313-1-58041-0

✗ ห้ามชำระเงินโดยใช้บัญชีส่วนตัว **✓** กรุณาชำระในนามหน่วยงานเท่านั้น

**** โปรดชำระค่าบริการภายใน 90 วัน หลังได้รับหนังสือเรียกเก็บค่าบริการ ****
- เมื่อชำระค่าบริการแล้วโปรดถ่ายรูปใบเสร็จ และแจ้งผู้ประสานงานให้ทราบ
- ผู้ให้บริการดำเนินการจัดส่งรายงานผลการตรวจวัด ฯ ไปยังหน่วยงาน ที่ขอรับบริการ



สำนักงานป้องกันควบคุมโรคที่ 10 จังหวัดอุบลราชธานี
ถ.พรหมเทพ ต.ในเมือง อ.เมือง จ.อุบลราชธานี
Email : envocc.odpc10@gmail.com
โทร. 045 243 236

อัตราค่าบริการตรวจด้านอาชีวสุขศาสตร์ และอาชีวเวชศาสตร์



กรมควบคุมโรค
สำนักงานป้องกันควบคุมโรคที่ 10
จังหวัดอุบลราชธานี

การบริการตรวจด้านอาชีวสุขศาสตร์

พารามิเตอร์	เครื่องมือ	อัตราค่าบริการ (บาท/จุด)	อัตราค่าบริการ (บาท/พื้นที่)
• ตรวจวัดระดับเสียงเฉลี่ย	Sound level meter	200	-
• ตรวจวัดระดับเสียงเฉลี่ย (Leq 8 ชม.)	Sound level meter	-	1,000
• ตรวจวัดระดับเสียงพร้อมแยกความถี่	Sound level meter	300	1,200
• ตรวจวัดระดับเสียงรบกวน	Sound level meter	200	1,500
• ตรวจวัดระดับเสียงสะสมที่ตัวบุคคล (8 ชม.การทำงาน)	Noise dosimeter	1,000	-
• ตรวจวัดความเข้มของแสงสว่าง	Lux meter	200	1,000
• ตรวจวัดดัชนีความร้อน	WBGT Monitor	200	1,000
• ตรวจวัดปริมาณฝุ่นทั้งหมด	Personal pump	700	-
• ตรวจวัดปริมาณฝุ่นระดับหายใจ	Personal pump	700	-
• ตรวจวัดปริมาณแบคทีเรียรวมในอากาศ	Microbial air sampler	-	1,000
• ตรวจวัดปริมาณเชื้อรารวมในอากาศ	Microbial air sampler	-	1,000
• ตรวจวัดคุณภาพอากาศภายในอาคาร	Indoor air quality	-	1,000
• Walk through survey	ตามความเหมาะสม	-	3,000

การบริการตรวจด้านอาชีวเวชศาสตร์ศาสตร์

พารามิเตอร์	เครื่องมือ	อัตราค่าบริการ บาท/คน
• ตรวจสมรรถภาพการมองเห็น	Vision tester	80
• ตรวจสมรรถภาพการได้ยิน	Audiometer	80
• ตรวจสมรรถภาพปอด	Spirometer	100





ประกาศสำนักงานป้องกันควบคุมโรคที่ ๑๐ จังหวัดอุบลราชธานี
เรื่อง กำหนดอัตราค่าบริการตรวจทางด้านอาชีพเวชศาสตร์ และอาชีวสุขศาสตร์

เพื่อให้ค่าบริการตรวจทางด้านอาชีพเวชศาสตร์ และอาชีวสุขศาสตร์ ที่สำนักงานป้องกัน
ควบคุมโรคที่ ๑๐ จังหวัดอุบลราชธานี ได้ดำเนินการให้บริการแก่หน่วยงานที่ขอรับการสนับสนุน
มีความเหมาะสมสอดคล้องกับอัตราค่าบริการกรมควบคุมโรค และประกาศของกรมบัญชีกลาง

สำนักงานป้องกันควบคุมโรคที่ ๑๐ จังหวัดอุบลราชธานี จึงกำหนดอัตราค่าบริการตรวจ
ทางด้านอาชีพเวชศาสตร์และอาชีวสุขศาสตร์ เป็นไปตามตารางต่อไปนี้

๑. การตรวจทางด้านอาชีพเวชศาสตร์

พารามิเตอร์	* เครื่องมือ	ค่าบริการ(บาท/คน)
ตรวจสมรรถภาพการได้ยิน	Audiometer	๘๐
ตรวจสมรรถภาพการมองเห็น	Vision tester	๘๐
ตรวจสมรรถภาพการทำงานของปอด	Spirometer	๑๐๐

๒. การตรวจทางด้านอาชีวสุขศาสตร์ (ตรวจวัดเป็นจุด)

พารามิเตอร์	เครื่องมือ	ค่าบริการ (บาท/จุด)
ตรวจวัดระดับเสียงเฉลี่ย	Sound Level meter	๒๐๐
ตรวจวัดระดับเสียงพร้อมแยกความถี่	Sound Level meter	๓๐๐
ตรวจวัดระดับเสียงรบกวน	Sound Level meter	๒๐๐
ตรวจวัดระดับเสียงสะสมที่ตัวบุคคล (๘ ชั่วโมงการทำงาน)	Noise dosimeter	๑,๐๐๐
ตรวจวัดแสงสว่าง	Lux meter	๒๐๐
ตรวจวัดความร้อน	WBGT monitor	๒๐๐
ตรวจวัดปริมาณฝุ่นทั้งหมด	Personal pump	๗๐๐
ตรวจวัดปริมาณฝุ่นระดับหายใจ	Personal pump	๗๐๐

๓. การตรวจทางด้านอาชีวสุขศาสตร์ (ตรวจวัดเป็นพื้นที่)

พารามิเตอร์	เครื่องมือ	ค่าบริการ (บาท)/ พื้นที่ ๑๐ ตารางเมตร
ตรวจวัดระดับเสียงเฉลี่ย (Leq ๘ ชม.)	Sound Level meter	๑,๐๐๐
ตรวจวัดระดับเสียงพร้อมแยกความถี่	Sound Level meter	๑,๒๐๐
ตรวจวัดความร้อน	WBGT Monitor	๑,๐๐๐
ตรวจวัดระดับเสียงสะสมที่ตัวบุคคล	Noise dosimeter	๑,๐๐๐
ตรวจวัดระดับเสียงรบกวน	Sound Level meter	๑,๕๐๐
ตรวจวัดแสงสว่าง	Lux meter	๑,๐๐๐
Walk through survey	ตามความเหมาะสม	๓,๐๐๐

๔. การตรวจวัดคุณภาพอากาศภายในอาคาร

พารามิเตอร์	เครื่องมือ	ค่าบริการ (บาท)
ตรวจวัดปริมาณแบคทีเรีย	Microbial air sampler	๕๐๐ บาท/จุด
ตรวจวัดปริมาณเชื้อรา	Microbial air sampler	๕๐๐ บาท/จุด
ตรวจวัดคุณภาพอากาศภายในอาคาร (CO ₂ , O ₃ , H ₂ S, CH ₂ O, CO, VOC, PM1, PM2.5, PM10)	Indoor Air Quality	๑,๐๐๐ บาท/พื้นที่

๕. ค่าใช้จ่ายในการให้บริการตรวจวัด/เก็บตัวอย่างสิ่งแวดล้อมและตัวอย่างชีวภาพ

๕.๑ ค่าเบี้ยเลี้ยงและค่าพาหนะ/น้ำมันเชื้อเพลิงสำหรับเจ้าหน้าที่หน่วยบริการตรวจวัด ตามอัตราระเบียบทางราชการกำหนดชำระ ณ วันสุดท้ายของการตรวจ

๕.๒ ค่าตรวจสามารถชำระเป็นเงินสด หรือส่งจ่ายเป็นเช็คในวันทำการตรวจเสร็จสิ้น หรือหลังจากมีหนังสือเรียกเก็บเงิน

ประกาศ ณ วันที่ ๑๖ เดือน ตุลาคม พ.ศ. ๒๕๖๓



(นายदनัย เจียรกุล)

ผู้อำนวยการสำนักงานป้องกันควบคุมโรคที่ ๑๐

จังหวัดอุบลราชธานี