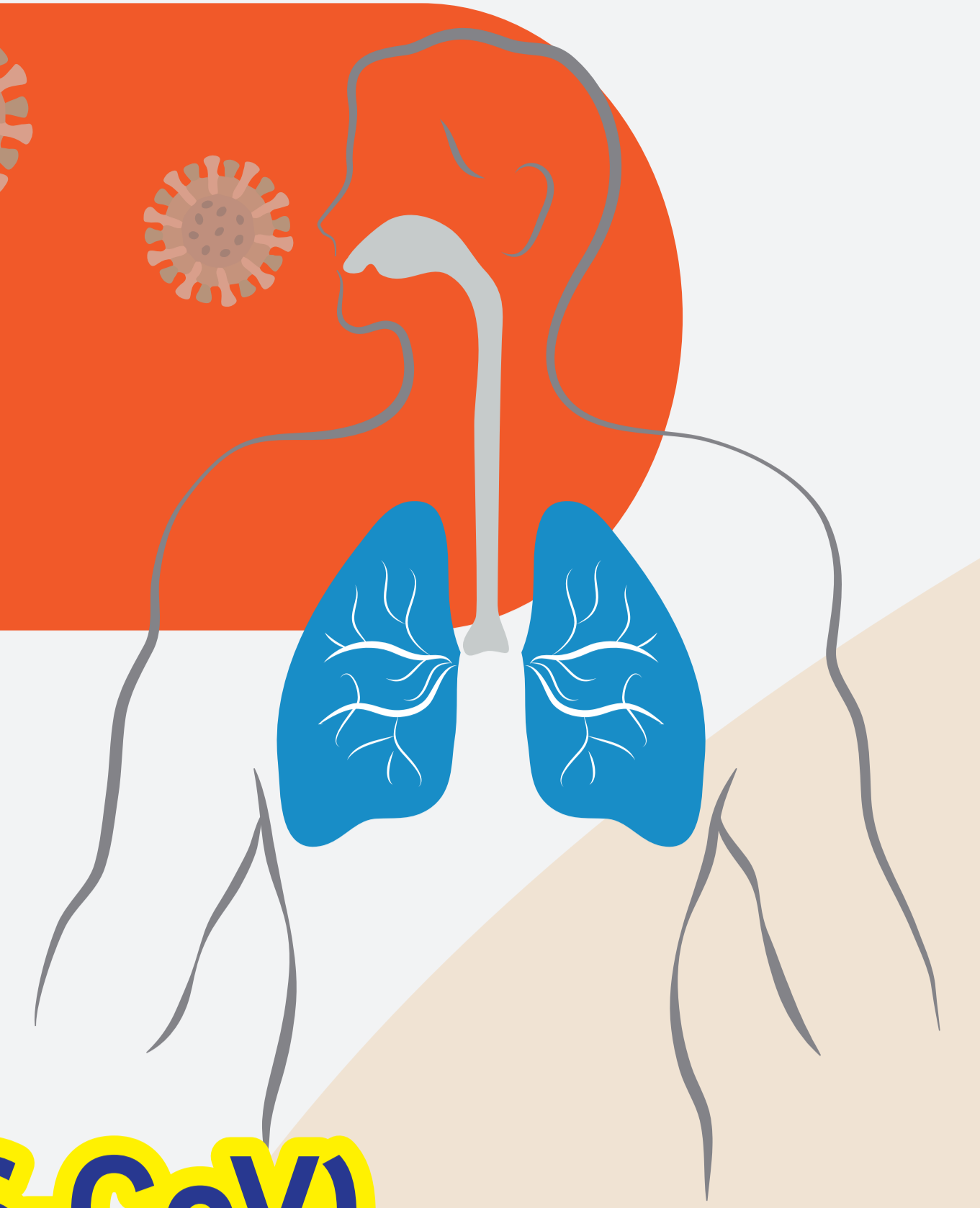




# โรคเมอร์ส (MERS)

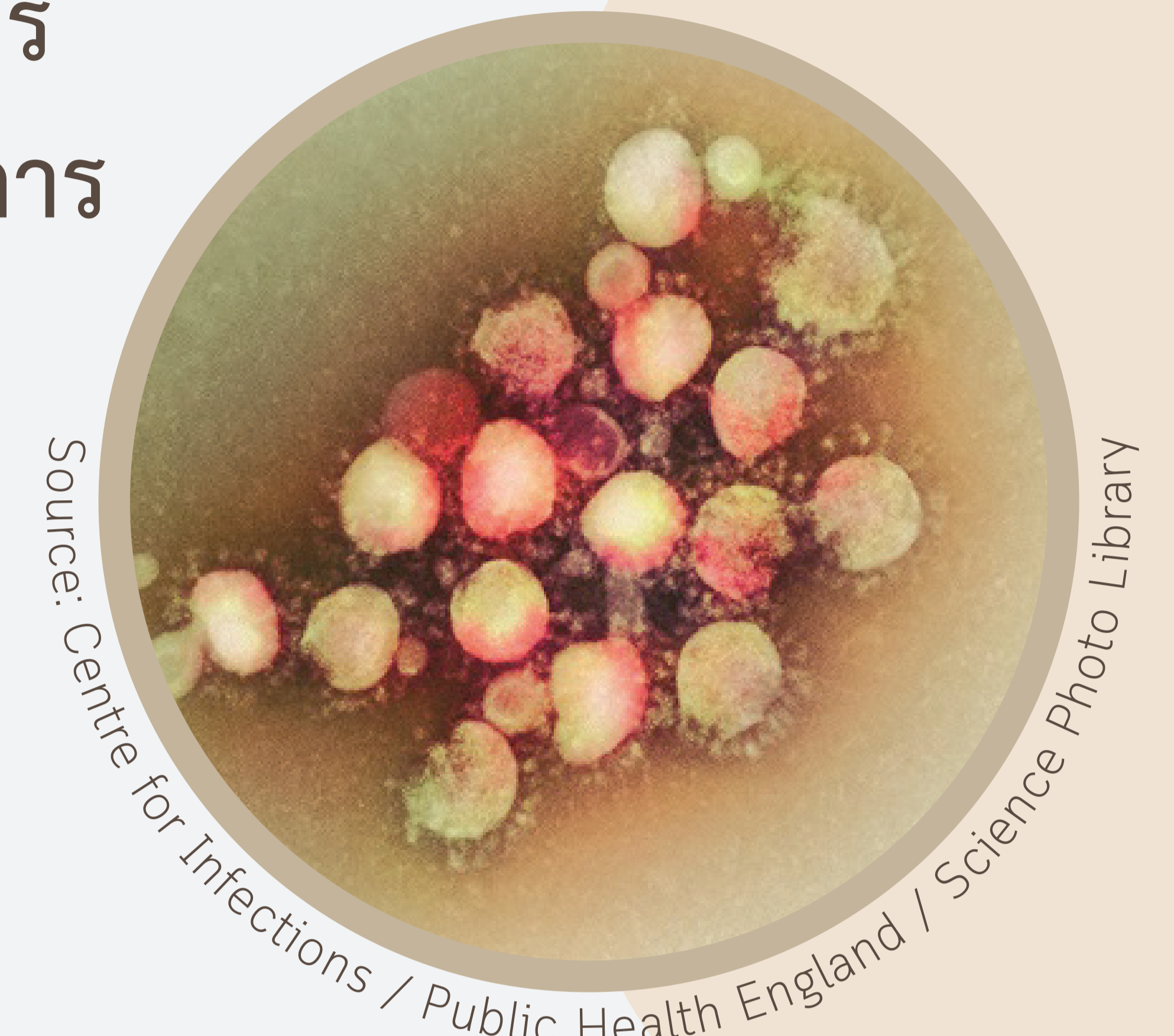
## โรคทางเดินหายใจตะวันออกกลาง



โรคที่เกิดจากเชื้อไวรัสโคโรนา สายพันธุ์ 2012 หรือ **Middle East Respiratory Syndrome Coronavirus (MERS-CoV)**

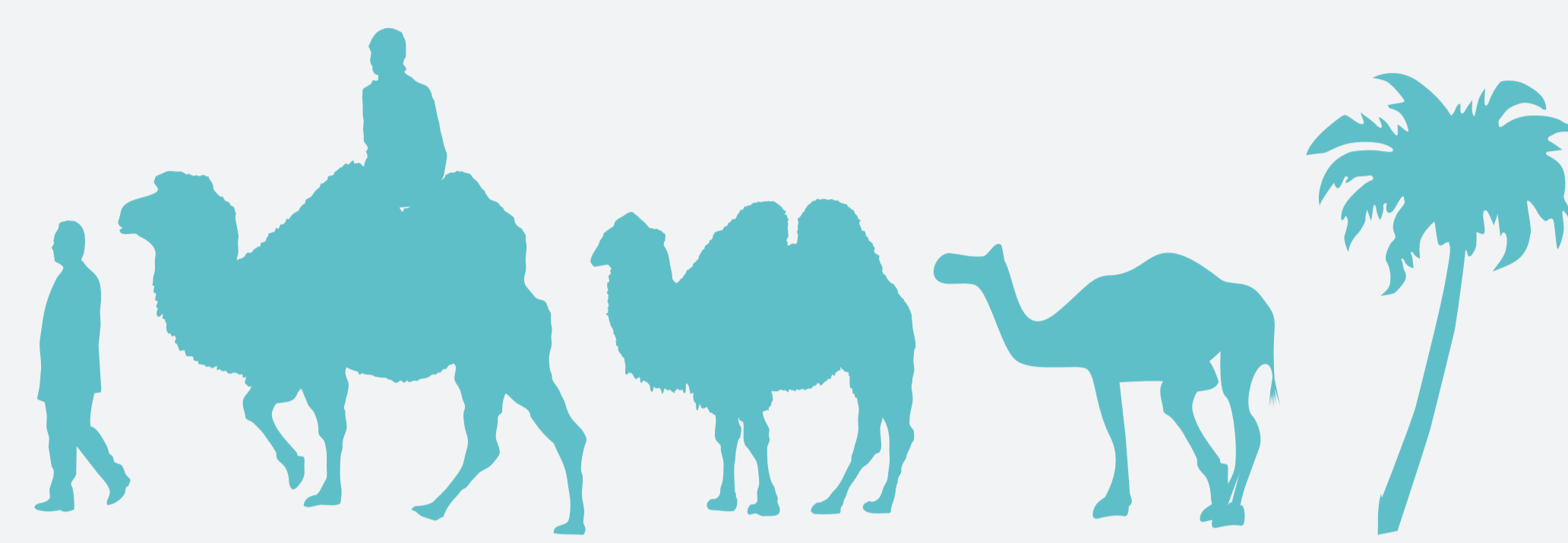
ก่อให้เกิดโรคในระบบทางเดินหายใจและระบบทางเดินอาหาร ไม่มีวัคซีนและยาต้านไวรัสจำเพาะ ทำได้เพียงรักษาตามอาการแบบประคับประคอง และมีอัตราการเสียชีวิตสูง

โดยจะแสดงอาการภายหลังได้รับเชื้อในช่วง **2-14** วัน



Source: Centre for Infections / Public Health England / Science Photo Library

### ● อาการที่พบ



ไข้สูง ไอ หายใจหอบเหนื่อย หรือบางราย มีอาการท้องเสีย คลื่นไส้ อาเจียน กรณีที่มีอาการรุนแรงอาจทำให้เกิดปอดอักเสบ ไตวาย และเสียชีวิตได้



ไข้สูง



ไอ



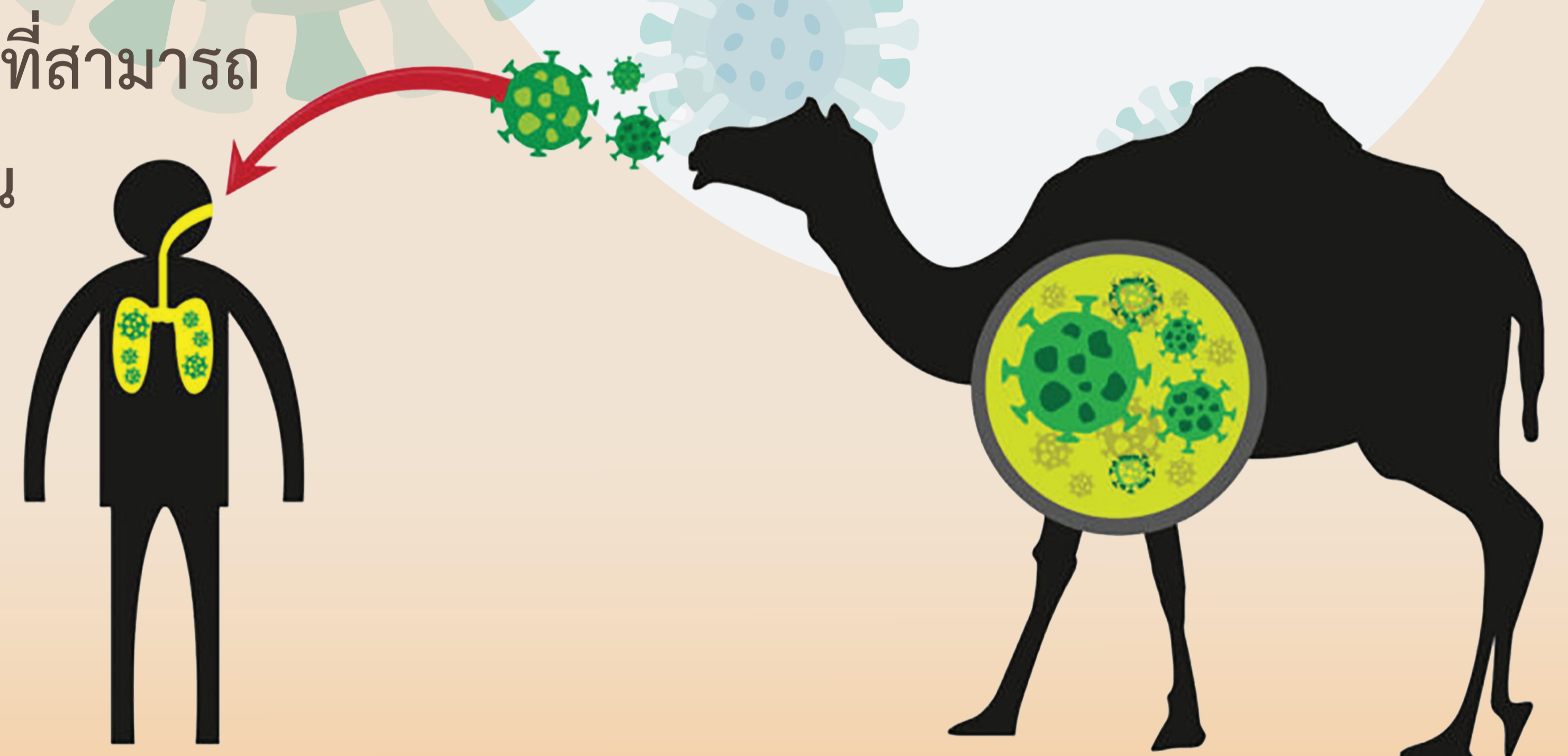
หายใจหอบเหนื่อย



คลื่นไส้ อาเจียน

### ● การติดต่อและแพร่กระจายเชื้อ

- ติดต่อกับสัตว์สู่คน โดยพบว่าอูฐเป็นแหล่งรังโรคที่สามารถแพร่กระจายเชื้อได้ แต่วิธีการแพร่เชื้อยังไม่ชัดเจน อาจเกิดจากการดื่มนมอูฐที่ไม่ผ่านการฆ่าเชื้อ หรือรับประทานเนื้ออูฐที่ไม่สุก
- ติดต่อกับคนสู่คน ผ่านระบบทางเดินหายใจ โดยการสัมผัสใกล้ชิดผ่านละอองน้ำมูก น้ำลายของผู้ที่มีเชื้อ



อูฐหนอกเดียว (dromedary camel)

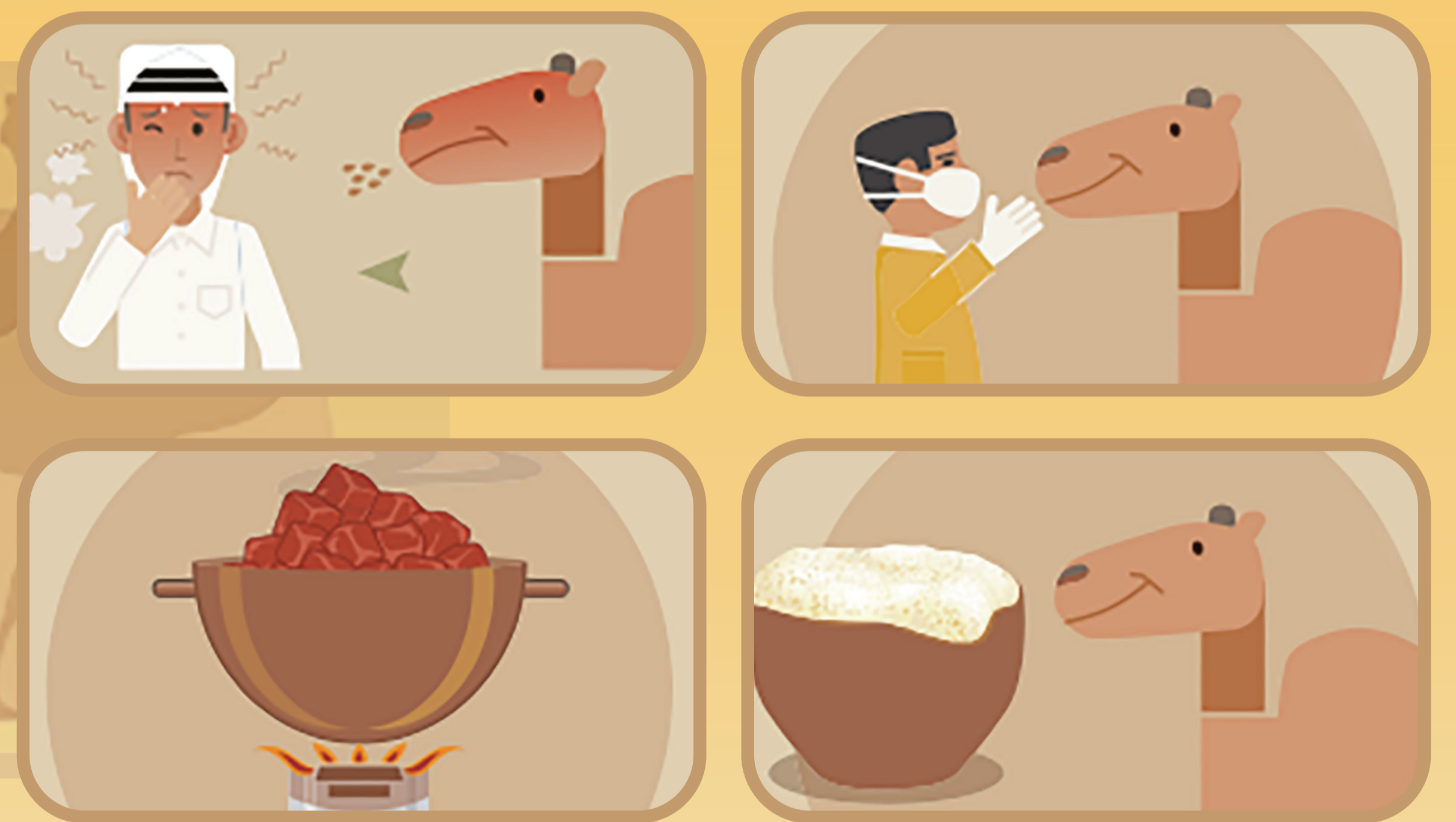
### ● การระบาดของโรค

มีการระบาดอย่างต่อเนื่อง ส่วนใหญ่พบในประเทศแถบตะวันออกกลาง นอกจากนี้ ยังพบการระบาดในกลุ่มบุคลากรทางการแพทย์ และสาธารณสุขของโรงพยาบาลที่รับการรักษาผู้ป่วยโรคเมอร์ส



### ● คำแนะนำในการป้องกันตนเอง

- หลีกเลี่ยงการสัมผัสอูฐหรือเข้าไปสัมผัสฟาร์มสัตว์ รวมทั้งการดื่มนมอูฐที่ไม่ผ่านการฆ่าเชื้อ และไม่รับประทานเนื้ออูฐดิบหรือสุก ๆ ดิบ ๆ
- หลีกเลี่ยงการไปโรงพยาบาลในพื้นที่ที่มีการระบาด โดยไม่จำเป็น รวมถึงการอยู่ในสถานที่แออัด



- รักษาสุขอนามัย หมั่นล้างมือให้สะอาดด้วยน้ำและสบู่ หรือแอลกอฮอล์เจลล้างมือ ไม่นำมือมาสัมผัสตา จมูก ปาก โดยไม่จำเป็น สวมใส่หน้ากากอนามัย และไม่อยู่ใกล้ชิดผู้ป่วย
- หลังเดินทางออกจากพื้นที่เสี่ยง หากมีอาการป่วยภายใน 14 วัน แนะนำให้พบแพทย์ พร้อมแจ้งประวัติการเดินทางจากพื้นที่เสี่ยง

