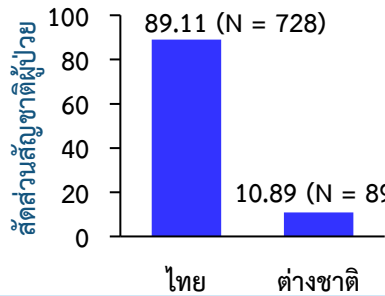
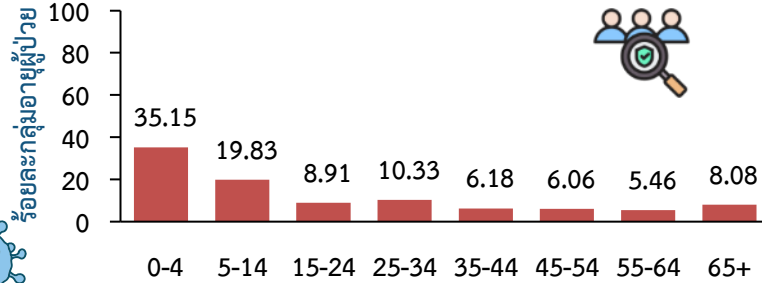
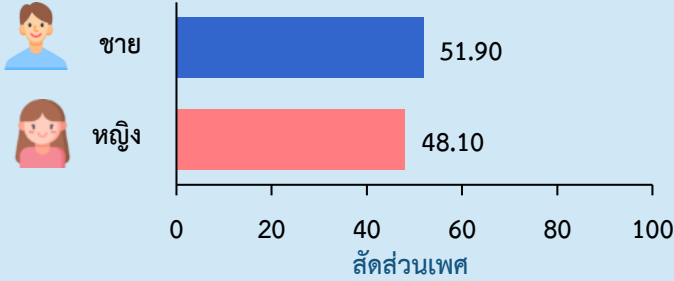


# ผลการเฝ้าระวังโรคติดเชื้อระบบทางเดินหายใจรุนแรงในจังหวัดท่องเที่ยว

## ประจำเดือนตุลาคม 2567

การเฝ้าระวังนี้เป็นความร่วมมือระหว่างกองระบาดวิทยา กรมควบคุมโรค สถาบันวิจัยวิทยาศาสตร์สาธารณสุข กรมวิทยาศาสตร์การแพทย์ สำนักงานสาธารณสุขจังหวัดภูเก็ตและเชียงใหม่ ร่วมกับ 3 โรงพยาบาลเครือข่าย ซึ่งได้รับทุนสนับสนุนจาก DFAT ผ่านองค์การอนามัยโลกประจำประเทศไทย โดยมีวัตถุประสงค์เพื่อเฝ้าระวังเชื้อก่อโรคทางเดินหายใจรุนแรงในนักท่องเที่ยวหรือประชาชนในจังหวัดดังกล่าว เริ่มดำเนินการเมื่อวันที่ 1 มีนาคม 2567 ข้อมูล ณ วันที่ 31 ตุลาคม 2567 มีตัวอย่างส่งตรวจ **จำนวน 817 ราย/ตัวอย่าง** เป็นตัวอย่างจากโรงพยาบาลชิระภูเก็ต ร้อยละ 46.88 โรงพยาบาลป่าตอง ร้อยละ 46.27 และโรงพยาบาลนครพิงค์ จังหวัดเชียงใหม่ ร้อยละ 6.85 ผลการตรวจทางห้องปฏิบัติการพบเชื้อก่อโรกระบบทางเดินหายใจ 599 ตัวอย่าง ร้อยละ 73.32

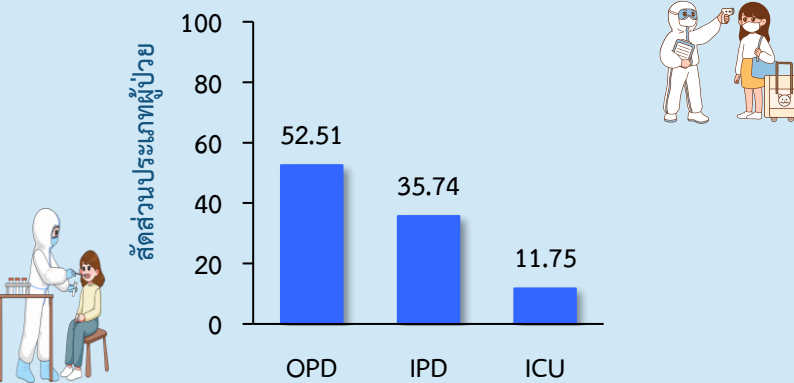
### ลักษณะทางระบาดวิทยาของผู้ป่วยที่ส่งตัวอย่าง (N = 817)



กรณีเป็นชาวต่างชาติ พบเดินทางมาจากประเทศต้นทาง ดังนี้ เมียนมา (49 ราย) ออสเตรเลีย, สหรัฐอเมริกา (6 ราย) ฝรั่งเศส, ซาอุดีอาระเบีย (4 ราย) อังกฤษ, ไม่มีสัญชาติ (3 ราย) เยอรมนี, สวีเดน, เบลเยียม (2 ราย) เดนมาร์ก, อิตาลี อินโดนีเซีย, มาเลเซีย, ตุรกี, เนเธอร์แลนด์, ลาว, อินเดีย, กัมพูชา (1 ราย)

จำนวนตัวอย่างส่งตรวจและร้อยละการตรวจพบเชื้อก่อโรคทางเดินหายใจ จำแนกตามโรงพยาบาล วันที่ 1 มีนาคม - 31 ตุลาคม 2567

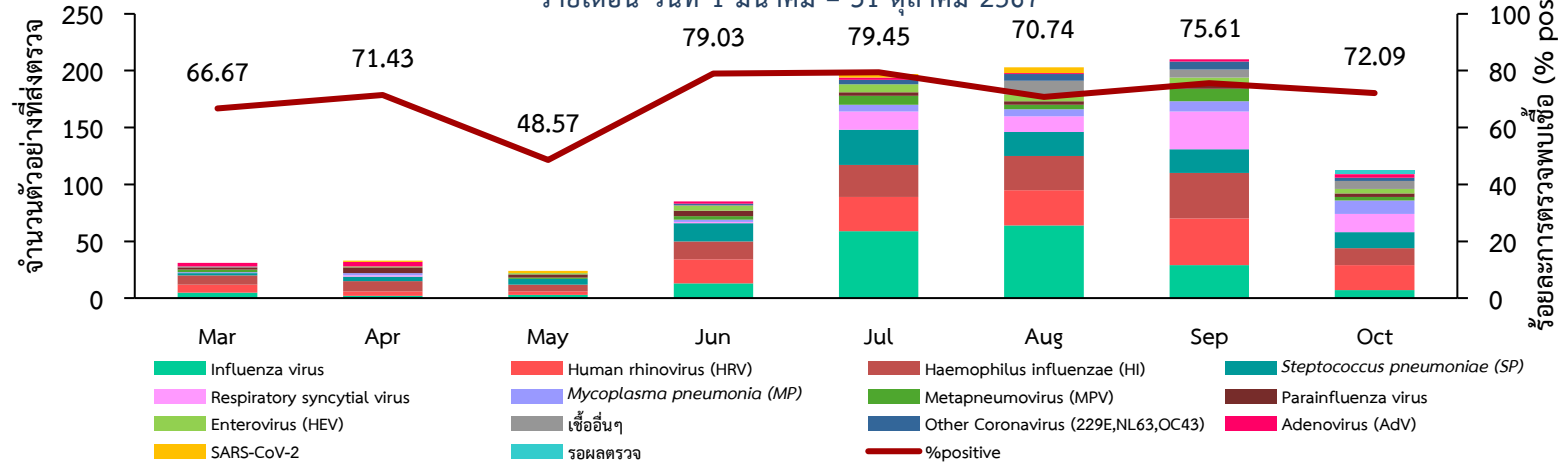
โรงพยาบาล	จำนวนที่ส่งตรวจ (ราย)	จำนวนที่ตรวจพบเชื้อ (ราย)	% Pos	เชื้อที่ตรวจพบสูงสุด 3 อันดับแรก (ร้อยละ)
รวม	817	599	73.32	
วชิระภูเก็ต	383	282	73.63	1.Flu 90 (23.50) 2.HRV 64 (16.71) 3.HI 63 (16.45)
ป่าตอง	378	276	73.02	1.Flu 92 (24.34) 2.HRV 83 (21.96) 3.HI 74 (19.58)
นครพิงค์	56	41	73.21	1.HI 15 (26.79) 2.RSV 13 (23.21) 3.HRV 12 (21.43)



Flu หมายถึง Influenza virus, HRV หมายถึง Human Rhinovirus HI หมายถึง Haemophilus influenzae, RSV หมายถึง Respiratory syncytial virus % Pos หมายถึง ร้อยละตัวอย่างที่ให้ผลบวก (Percent positive)

### จำนวนและร้อยละการตรวจพบเชื้อก่อโรคทางเดินหายใจทางห้องปฏิบัติการ

รายเดือน วันที่ 1 มีนาคม - 31 ตุลาคม 2567



### ข้อสรุปและข้อเสนอแนะ

ตั้งแต่เริ่มดำเนินงานเฝ้าระวัง ผลตรวจพบเชื้อ Influenza virus มากที่สุดในเดือนตุลาคม สัดส่วนการตรวจพบเชื้อก่อโรคทางเดินหายใจมีแนวโน้มลดลงเล็กน้อย อย่างไรก็ตาม ช่วงฤดูหนาว อาจก่อให้เกิดการติดเชื้อทางเดินหายใจมากขึ้น ดังนั้น หากมีอาการไข้ ไอ เจ็บคอ หายใจลำบากหรือเหนื่อยร่วมกัน แยกสิ่งของเครื่องใช้ สวมหน้ากากอนามัยทุกครั้งเมื่อป่วย หากอาการไม่ดีขึ้นควรพบแพทย์ทันที และหลีกเลี่ยงการอยู่ในสถานที่ที่มีผู้คนแออัด