



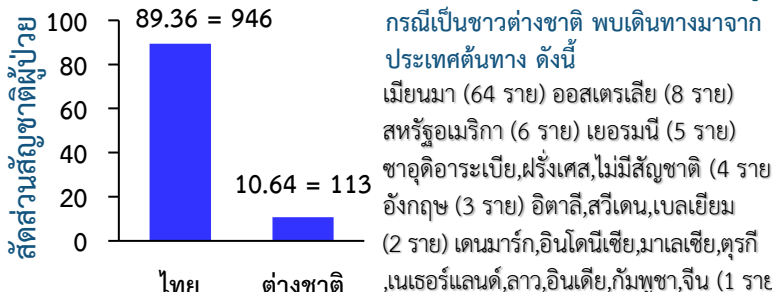
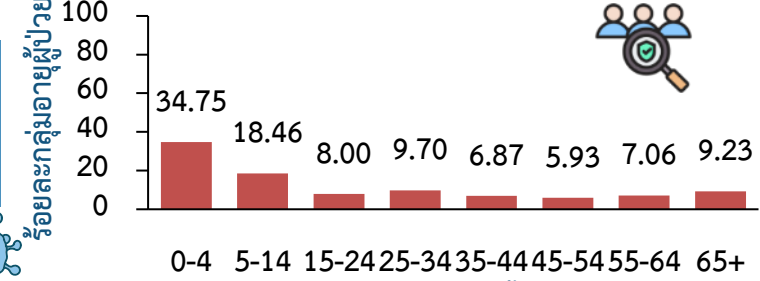
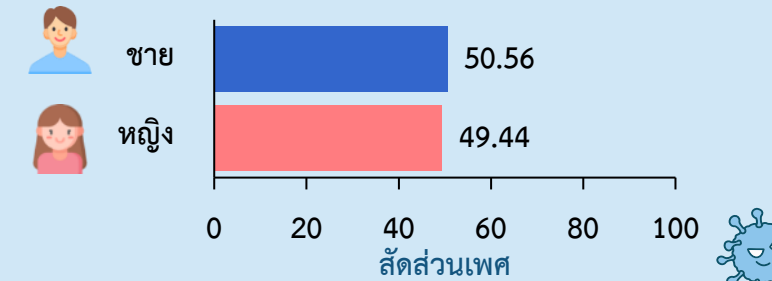
ผลการเฝ้าระวังโรคติดเชื้อระบบทางเดินหายใจรุนแรงในจังหวัดท่องเที่ยว



ประจำเดือนธันวาคม 2567

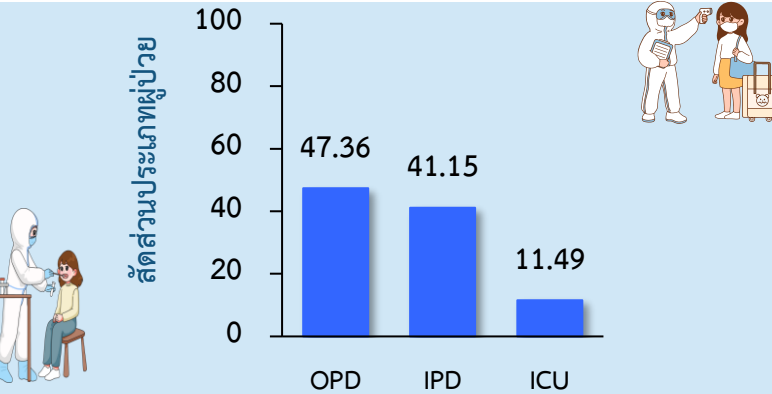
การเฝ้าระวังนี้เป็นความร่วมมือระหว่างกองระบาดวิทยา กรมควบคุมโรค สถาบันวิจัยวิทยาศาสตร์สาธารณสุข กรมวิทยาศาสตร์การแพทย์ สำนักงานสาธารณสุขจังหวัดภูเก็ตและเชียงใหม่ ร่วมกับ 3 โรงพยาบาลเครือข่าย ซึ่งได้รับทุนสนับสนุนจาก DFAT ผ่านองค์การอนามัยโลกประจำประเทศไทย มีวัตถุประสงค์เพื่อเฝ้าระวังเชื้อก่อโรคทางเดินหายใจรุนแรงในนักท่องเที่ยวหรือประชาชนในจังหวัดดังกล่าว เริ่มดำเนินการเมื่อวันที่ 1 มีนาคม 2567 ข้อมูล ณ วันที่ 31 ธันวาคม 2567 มีตัวอย่างส่งตรวจ **จำนวน 1,062 ราย/ตัวอย่าง** เป็นตัวอย่างจากโรงพยาบาลวชิระภูเก็ต ร้อยละ 48.02 โรงพยาบาลป่าตอง ร้อยละ 45.10 และโรงพยาบาลนครพิงค์ จังหวัดเชียงใหม่ ร้อยละ 6.87 ผลการตรวจทางห้องปฏิบัติการพบเชื้อก่อโรกระบบทางเดินหายใจ 776 ตัวอย่าง ร้อยละ 73.07

ลักษณะทางระบาดวิทยาของผู้ป่วยที่ส่งตัวอย่าง (N = 1,062)



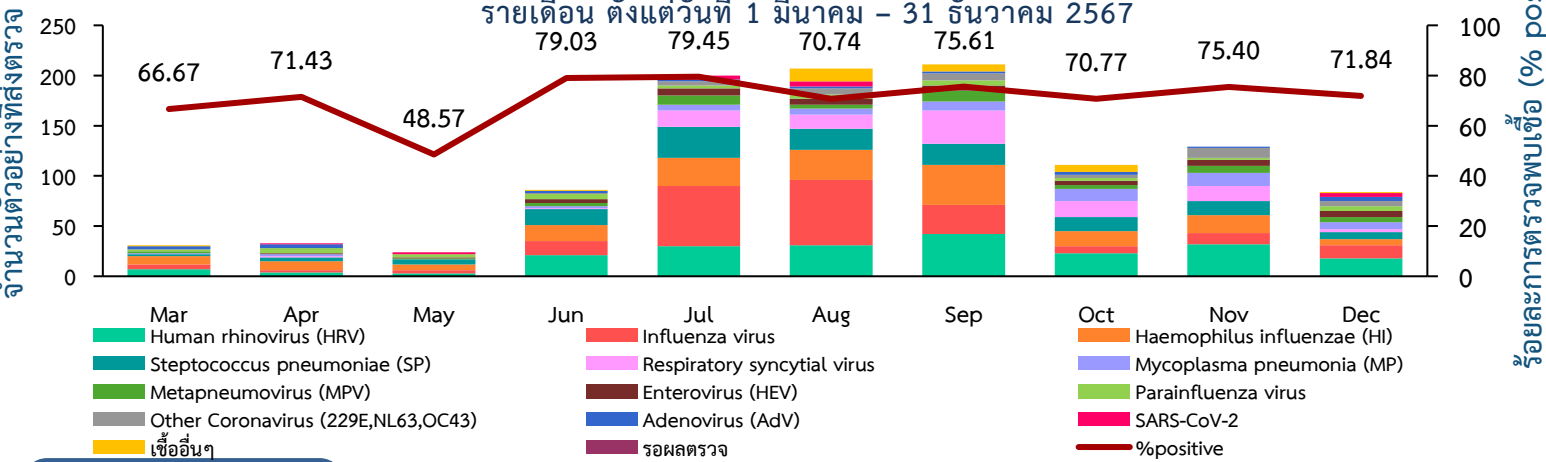
จำนวนตัวอย่างส่งตรวจและร้อยละการตรวจพบเชื้อก่อโรคทางเดินหายใจจำแนกตามโรงพยาบาล ตั้งแต่วันที่ 1 มีนาคม - 31 ธันวาคม 2567

โรงพยาบาล	จำนวนที่ส่งตรวจ (ราย)	จำนวนที่ตรวจพบเชื้อ (ราย)	% Pos	เชื้อที่ตรวจพบสูงสุด 3 อันดับแรก (ราย (ร้อยละ))
รวม	1,062	776	73.07	
วชิระภูเก็ต	510	372	72.94	1.Flu 102 (20.00) 2.HRV 94 (18.43) 3.HI 77 (15.10)
ป่าตอง	479	350	73.07	1.Flu 107 (22.34) 2.HRV 103 (21.50) 3.HI 80 (16.70)
นครพิงค์	73	54	73.97	1.HI 19 (26.03) 2.RSV 19 (26.03) 3.HRV 14 (19.18)



Flu หมายถึง Influenza virus, HRV หมายถึง Human Rhinovirus HI หมายถึง Haemophilus influenzae, RSV หมายถึง Respiratory syncytial virus % Pos หมายถึง ร้อยละตัวอย่างที่ให้ผลบวก (Percent positive)

จำนวนและร้อยละการตรวจพบเชื้อก่อโรคทางเดินหายใจทางห้องปฏิบัติการรายเดือน ตั้งแต่วันที่ 1 มีนาคม - 31 ธันวาคม 2567



ข้อสรุปและข้อเสนอแนะ

ตั้งแต่เริ่มดำเนินงานเฝ้าระวัง ผลตรวจพบเชื้อ Human rhinovirus มากที่สุดในเดือนธันวาคม สัดส่วนการตรวจพบเชื้อก่อโรคทางเดินหายใจมีแนวโน้มลดลง และในช่วงฤดูหนาวนี้ อาจเกิดการติดเชื้อทางเดินหายใจมากขึ้น ดังนั้น หากมีอาการไข้ ไอ เจ็บคอ รักษาตามอาการ ดื่มน้ำอุ่นๆ พักผ่อนให้เพียงพอ หากอาการไม่ดีขึ้นควรพบแพทย์ทันที และหลีกเลี่ยงการอยู่ในสถานที่ที่มีผู้คนแออัด