



กรมควบคุมโรค
Department of Disease Control



รายงานผลการเฝ้าระวังเชื้อก่อโรคมือ เท้า ปาก และสงสัยติดเชื้อเอนเทอโรไวรัส

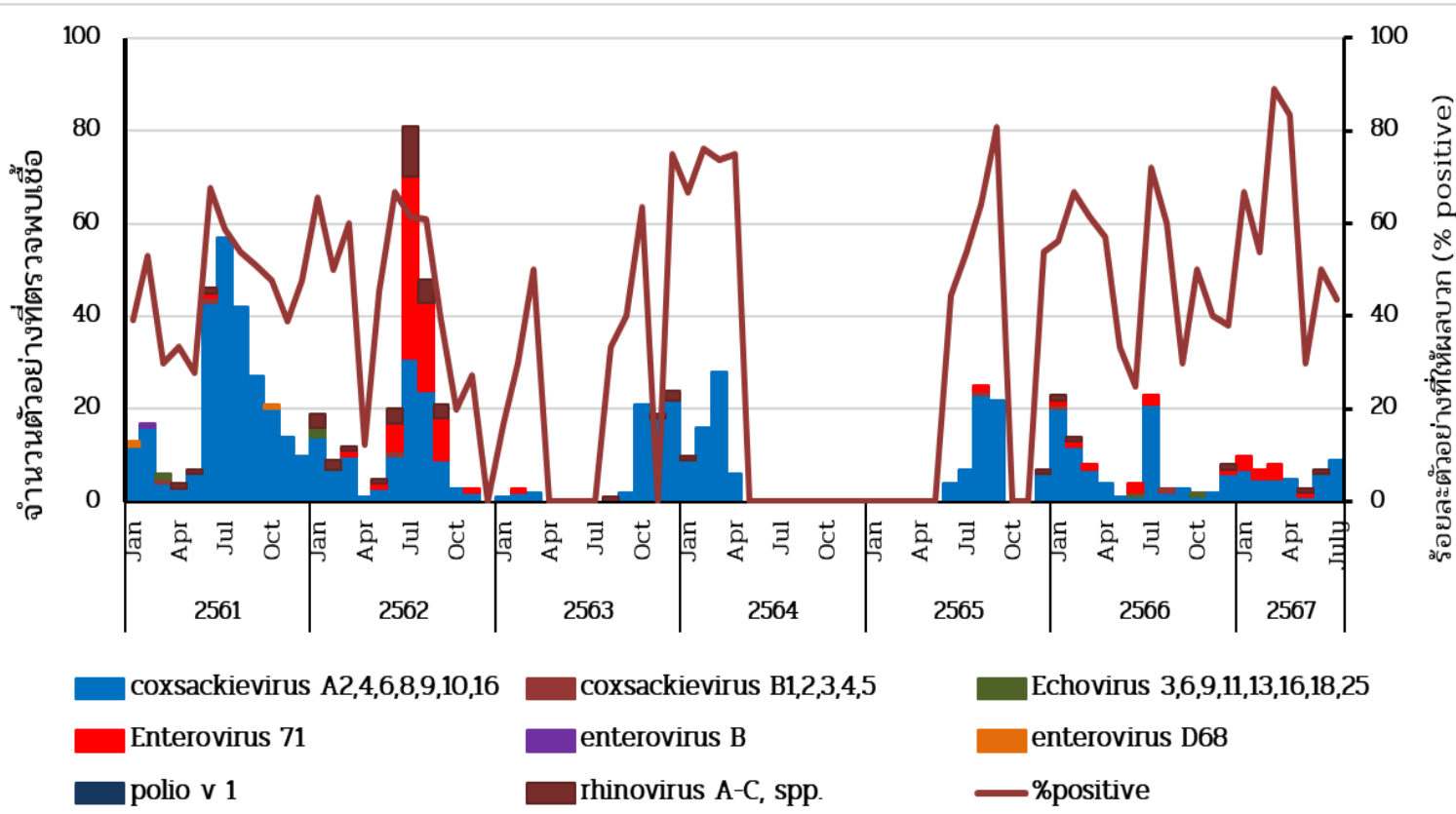


ประจำเดือน กรกฎาคม 2567

กองระบาดวิทยา กรมควบคุมโรค กระทรวงสาธารณสุข

ข้อมูลจากการเฝ้าระวังเชื้อก่อโรคมือ เท้า ปาก (HFMD) ในกลุ่มเด็กแรกเกิดถึงอายุ 5 ปี และสงสัยติดเชื้อเอนเทอโรไวรัส (ทุกกลุ่มอายุ) ทางห้องปฏิบัติการ โดย กองระบาดวิทยา ร่วมกับ ศูนย์โรคอุบัติใหม่ด้านคลินิก โรงพยาบาลจุฬาลงกรณ์ สภากาชาดไทย สถาบันบำราศนราดูร กรมควบคุมโรค และโรงพยาบาลเครือข่ายเฝ้าระวังฯ ตั้งแต่วันที่ 1 มกราคม - 31 กรกฎาคม 2567 มีตัวอย่างส่งตรวจทั้งหมด 99 ราย/ตัวอย่าง จากโรงพยาบาลเครือข่าย 15 แห่ง ผู้ป่วยอายุระหว่าง 7 เดือน - 13 ปี ค่ามัธยฐานอายุ 2 ปี กลุ่มอายุที่มีสัดส่วนผู้ป่วยสูงสุดคือ 1-4 ปี ร้อยละ 70.71 (70 ราย) รองลงมาคือ กลุ่มอายุ 5 ปีขึ้นไป ร้อยละ 17.17 (17 ราย) และกลุ่มอายุต่ำกว่า 1 ปี ร้อยละ 12.12 (12 ราย) ผลการตรวจทางห้องปฏิบัติการ พบสารพันธุกรรมในกลุ่มเอนเทอโรไวรัส 54 ราย ร้อยละ 54.55 จำแนกเป็นสายพันธุ์ Coxsackievirus A6 ร้อยละ 35.19 (19 ราย) รองลงมาคือ Coxsackievirus A16 ร้อยละ 27.78 (15 ราย) Enterovirus 71 ร้อยละ 16.67 (9 ราย) Coxsackievirus A10 ร้อยละ 5.56 (3 ราย) Rhinovirus B ร้อยละ 3.70 (2 ราย) Coxsackievirus A4 ร้อยละ 1.85 (1 ราย) และอยู่ระหว่างการถอดรหัสพันธุกรรมเพื่อยืนยันผล 5 ราย

จำนวนตัวอย่างผู้ป่วยโรคมือ เท้า ปาก และสงสัยติดเชื้อเอนเทอโรไวรัสส่งตรวจ ทางห้องปฏิบัติการ และร้อยละการตรวจพบเชื้อกลุ่มเอนเทอโรไวรัสสะสม จำแนกรายเดือน ตั้งแต่ 1 มกราคม 2561 - 31 กรกฎาคม 2567



ผลการตรวจพบสารพันธุกรรมต่อเชื้อเอนเทอโรไวรัสทางห้องปฏิบัติการ จำแนกรายโรงพยาบาลและสายพันธุ์ที่ตรวจพบ ตั้งแต่วันที่ 1 มกราคม - 31 กรกฎาคม 2567 (N = 99 ราย)

รพ.ที่ส่งตรวจ	ตัวอย่างที่ส่งตรวจ (ราย)	ให้ผลบวกต่อ EV (ตัวอย่าง)	% pos	สายพันธุ์ที่ตรวจพบ (ร้อยละ)					
				Cox.A6	Cox.A16	EV71	Cox.A10	Rhino B	Cox A4
รวม	99	54	54.55	19 (35.19)	15 (27.78)	9 (16.67)	3 (5.56)	2 (3.70)	1 (1.85)
รพ. ยโสธร	21	8*	38.10		1	1	3	1	1
รพ. แม่จัน เชียงราย	20	19*	95.00	10	6	2			
รพ. พระนารายณ์มหาราช	11	10	90.91		5	5			
รพ. มหาสารคาม	8	6*	75.00	3					
รพ. จุฬาลงกรณ์	8	3	37.50	3					
รพ. อธิราษฎร์	7	1	14.29		1				
รพ. ราชบุรี	6	0	0.00						
รพ. ฝ่าย เชียงใหม่	5	3	60.00	2		1			
รพ. พระปกเกล้า จันทบุรี	4	1	25.00					1	
รพ. นครพนม	3	1	33.33		1				
รพ. สันป่าตอง เชียงใหม่	3	2	66.67	1	1				
รพ. พระนครศรีอยุธยา	2	0	0.00						
รพ. สุราษฎร์ธานี	1	0	0.00						

• EV หมายถึง Enterovirus
• Cox A4 , Cox A6, Cox A16, หมายถึง Coxsackievirus A4 , A6, A10, และ A16
• * มีบางตัวอย่างอยู่ระหว่างการถอดรหัสพันธุกรรม

• EV 71 หมายถึง Enterovirus71
• Rhino B หมายถึง Rhinovirus B
• % Pos หมายถึง ร้อยละตัวอย่างที่ให้ผลบวก (Percent positive)

ผลการเฝ้าระวังเชื้อก่อโรคมือ เท้า ปาก และสงสัยติดเชื้อเอนเทอโรไวรัส “ระหว่างวันที่ 1 - 31 กรกฎาคม 2567”

- จำนวนตัวอย่างส่งตรวจ 32 ตัวอย่าง
- โรงพยาบาลเครือข่ายที่ส่งตรวจ 6 แห่ง ได้แก่
 - โรงพยาบาลยโสธร จำนวน 8 ราย/ตัวอย่าง
 - โรงพยาบาลจุฬาลงกรณ์ จำนวน 8 ราย/ตัวอย่าง
 - โรงพยาบาลมหาสารคาม จำนวน 7 ราย/ตัวอย่าง
 - โรงพยาบาลอริราษฎร์ จำนวน 5 ราย/ตัวอย่าง
 - โรงพยาบาลฝ่าย จ.เชียงใหม่ จำนวน 2 ราย/ตัวอย่าง
 - โรงพยาบาลราชบุรี จำนวน 2 ราย/ตัวอย่าง
- เพศ ชาย 20 ราย และหญิง 12 ราย
- อายุ ระหว่าง 8 เดือน - 9 ปี ค่ามัธยฐานอายุเท่ากับ 2 ปี
- ผลการตรวจทางห้องปฏิบัติการ พบสารพันธุกรรมเชื้อเอนเทอโรไวรัส จำนวน 14 ตัวอย่าง (ร้อยละ 43.75)
- เชื้อที่พบมากที่สุด คือ **Coxsackievirus A6** ร้อยละ 42.86

ร้อยละของสายพันธุ์เอนเทอโรไวรัสที่ตรวจพบทางห้องปฏิบัติการ ระหว่างวันที่ 1 - 31 กรกฎาคม 2567 (N = 14)

เชื้อที่พบ	จำนวน (ร้อยละ)
1. Coxsackievirus A6	6 (42.86)
2. Coxsackievirus A16	3 (21.43)
3. อยู่ระหว่างการถอดรหัสพันธุกรรมเพื่อยืนยัน	5 (35.71)



ผู้เรียบเรียง : สมคิด ไกรพัฒน์พงศ์

จัดทำและเผยแพร่โดย : กลุ่มพัฒนาระบบเฝ้าระวังทางระบาดวิทยาโรคติดต่อ กองระบาดวิทยา กรมควบคุมโรค



02 590 3900



doe_cd@ddc.mail.go.th