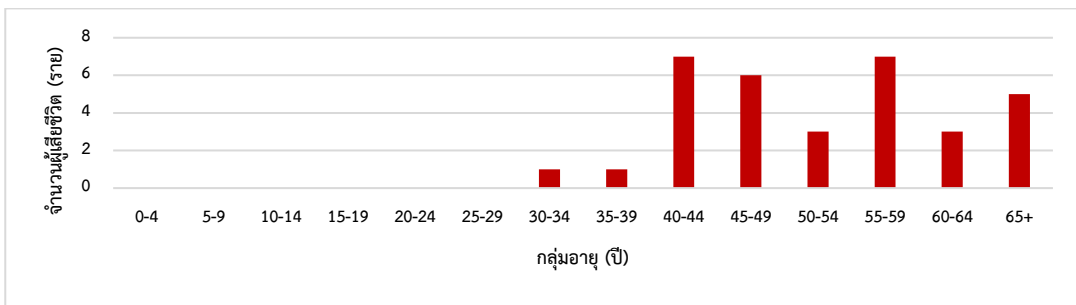




รายงานการเฝ้าระวังสถานการณ์การเสียชีวิตที่เกี่ยวข้องเนื่องจากภาวะอากาศหนาว
ระหว่าง วันที่ 23 ตุลาคม 2560 – 2 มีนาคม 2561
กองระบาดวิทยา กรมควบคุมโรค

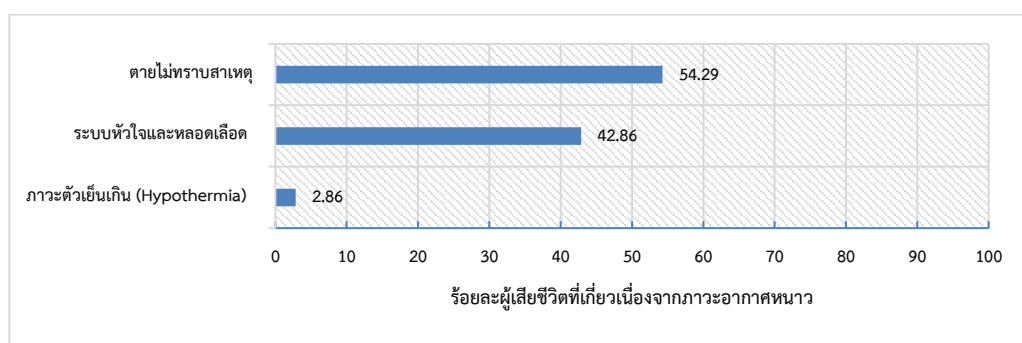
กองระบาดวิทยา กรมควบคุมโรค ได้ติดตามเฝ้าระวังสถานการณ์การเสียชีวิตที่เกี่ยวข้องเนื่องจากภาวะอากาศหนาว (Cold-Weather related Deaths Surveillance Report) ในช่วงฤดูหนาวตามประกาศของกรมอุตุนิยมวิทยา ระหว่างวันที่ 23 ตุลาคม 2560 – 2 มีนาคม 2561 โดยรวบรวมข้อมูลการเสียชีวิตที่อาจเกี่ยวเนื่องกับภาวะอากาศหนาวจากแหล่งข่าวและสื่อต่างๆ รายงานจากสถานบริการสาธารณสุข สำนักงานสาธารณสุขจังหวัด และหน่วยงานอื่นๆ ที่แจ้งข่าว โดยได้กำหนดคำนิยามการรายงาน ดังนี้ “ผู้เสียชีวิตที่เกี่ยวข้องเนื่องจากภาวะอากาศหนาว” หมายถึง การเสียชีวิตโดยไม่ทราบสาเหตุ ที่เกิดขึ้นในหรือนอกที่พักอาศัย เช่น บ้าน อาคาร สถานที่สาธารณะ ฯลฯ โดยไม่ได้มีเครื่องนุ่งห่มหรือเครื่องห่ม กันหนาวที่เพียงพอในพื้นที่อากาศหนาว และคาดว่า เกี่ยวเนื่องมาจากภาวะอากาศหนาว

จากการเฝ้าระวังการเสียชีวิตที่เนื่องมาจากภาวะอากาศหนาว ระหว่างวันที่ 23 ตุลาคม 2560 – 2 มีนาคม 2561 พบว่ามีผู้ป่วยเข้านิยามเฝ้าระวังรวมทั้งสิ้น 35 ราย มีรายงานผู้เสียชีวิตสูงสุดในช่วงเดือนธันวาคม 25 ราย ร้อยละ 71.43 เดือนพฤศจิกายน 7 ราย (20) เดือนมกราคม 2 ราย (5.71) และเดือนกุมภาพันธ์ 1 ราย (2.86) เป็นเพศชาย 31 ราย หญิง 4 ราย อัตราส่วนเพศหญิงต่อเพศชาย 1:7.75 อายุระหว่าง 31-77 ปี อายุเฉลี่ย 53 ปี (ภาพที่ 1) ประกอบอาชีพรับจ้าง 16 ราย ร้อยละ 45.71 เกษตรกร 6 ราย (17.14) ไม่ได้ประกอบอาชีพ 6 ราย (17.14) พระสงฆ์ 3 ราย (8.57) และไม่ทราบ 4 ราย (11.43) เสียชีวิตภายในบ้านจำนวน 22 ราย และนอกบ้าน 7 ราย โดยลักษณะบ้านพักอาศัยส่วนใหญ่เป็นบ้านไม้และมีช่องทางลมเข้าออก



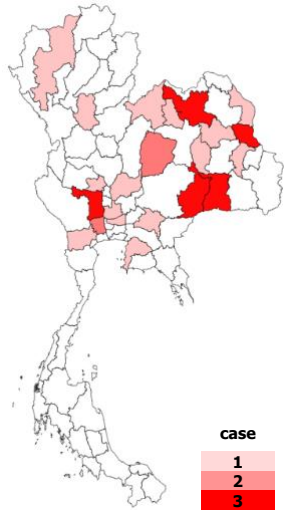
ภาพที่ 1 จำนวนผู้เสียชีวิตจากการเฝ้าระวังการเสียชีวิตที่เกี่ยวข้องเนื่องจากภาวะอากาศหนาว จำแนกรายกลุ่มอายุ ระหว่างวันที่ 23 ตุลาคม 2560 – 2 มีนาคม 2561

ผู้เสียชีวิตส่วนใหญ่ได้รับการวินิจฉัยการเสียชีวิตที่ไม่ทราบสาเหตุ จำนวน 19 ราย ร้อยละ 54.29 รองลงมา คือ โรคที่เกี่ยวข้องกับระบบหัวใจและหลอดเลือด จำนวน 15 ราย ร้อยละ 42.86 (มีประวัติการดื่มสุราเป็นประจำและสวมใส่เครื่องนุ่งห่มที่ไม่เพียงพอ) และภาวะตัวเย็นเกิน (Hypothermia) 1 ราย ร้อยละ 2.86 (ภาพที่ 2)



ภาพที่ 2 ร้อยละผู้เสียชีวิตที่เกี่ยวข้องเนื่องจากภาวะอากาศหนาว จำแนกตามการวินิจฉัยการเสียชีวิต ระหว่างวันที่ 23 ตุลาคม 2560 – 2 มีนาคม 2561

ผู้เสียชีวิตมีโรคประจำตัว 8 ราย (โรคเบาหวาน โรคความดันโลหิตสูง โรคหัวใจและหลอดเลือด) ไม่มีโรคประจำตัว 15 ราย และไม่ทราบ 12 ราย มีพฤติกรรมดื่มสุราเป็นประจำ 18 ราย สวมใส่เครื่องนุ่งห่มที่ไม่เพียงพอ 6 ราย อุณหภูมิสิ่งแวดล้อมขณะเสียชีวิตอยู่ระหว่าง 9-22 องศาเซลเซียส อุณหภูมิเฉลี่ย 15.7 องศาเซลเซียส พบการเสียชีวิตสูงสุด 10 อันดับในจังหวัดบุรีรัมย์ มุกดาหาร สุพรรณบุรี สุรินทร์ อุธรธานี จังหวัดละ 3 ราย เท่ากัน จังหวัดชัยภูมิ นครปฐม จังหวัดละ 2 ราย เท่ากัน และจังหวัดกาฬสินธุ์ ชลบุรี และชัยนาท จังหวัดละ 1 ราย เท่ากัน (ภาพที่ 3)



Top 10 Leading Province

1.	บุรีรัมย์	3
2.	มุกดาหาร	3
3.	สุพรรณบุรี	3
4.	สุรินทร์	3
5.	อุธรธานี	3
6.	ชัยภูมิ	2
7.	นครปฐม	2
8.	กาฬสินธุ์	1
9.	ชลบุรี	1
10.	ชัยนาท	1

ภาพที่ 3 จำนวนผู้เสียชีวิตที่เกี่ยวข้องเนื่องจากภาวะอากาศหนาวจำแนกรายจังหวัด ระหว่างวันที่ 23 ตุลาคม 2560 – 2 มีนาคม 2561

คำแนะนำ

จากข้อมูลการเฝ้าระวังการเสียชีวิตที่เกี่ยวข้องเนื่องจากภาวะอากาศหนาว จึงควรให้การช่วยเหลือ และคำแนะนำ แก่เจ้าหน้าที่และประชาชน ดังนี้

1. ประชาชนควรเตรียมความพร้อม ดูแล ส่งเสริมสุขภาพร่างกายให้แข็งแรง ออกกำลังกาย รับประทานอาหารที่มีประโยชน์โดยเฉพาะอาหารที่มีวิตามินซีสูง เช่น ส้ม ฝรั่ง มะเขือเทศ และอื่นๆ เป็นต้น และดื่มเครื่องดื่มที่สามารถให้ความอบอุ่นแก่ร่างกายได้
2. ให้การดูแลสุขภาพเป็นพิเศษในกลุ่มเสี่ยง ได้แก่ เด็ก ผู้สูงอายุ ผู้มีโรคประจำตัว และผู้พิการ เป็นต้น
3. สวมใส่เครื่องนุ่งห่มที่เพียงพอรักษาร่างกายให้อบอุ่นอยู่เสมอ จัดเตรียมเครื่องนุ่งห่มกันหนาวให้พร้อมและอยู่อาศัยในที่อบอุ่นสามารถป้องกันลมในภาวะอากาศหนาวได้อย่างเหมาะสม
4. งดการดื่มสุราหรือเครื่องดื่มแอลกอฮอล์ทุกชนิด เนื่องจากการดื่มสุราหรือเครื่องดื่มแอลกอฮอล์เป็นปัจจัยเสริมที่สำคัญทำให้เสี่ยงต่อการเสียชีวิตในช่วงภาวะอากาศหนาวมากขึ้น
5. ระมัดระวังและเฝ้าสังเกตอาการผู้ป่วยที่รับประทานยาบางชนิด เช่น ยากล่อมประสาท ยารักษาอาการชัก และอื่นๆ ที่มีผลทำให้อุณหภูมิร่างกายลดต่ำลง
6. ในช่วงภาวะอากาศหนาวอาจทำให้เกิดโรคติดเชื้อได้ง่าย โดยเฉพาะโรคติดเชื้อทางระบบทางเดินหายใจ โรคปอดอักเสบ และอื่นๆ บางครั้งอาจรุนแรงถึงขั้นเสียชีวิตได้ จึงควรหมั่นดูแลสุขภาพเพื่อให้ร่างกายแข็งแรง และรักษาความสะอาด ล้างมือ หลีกเลียงการคลุกคลีกับผู้ป่วย และไม่ห่มผ้าหรือสวมเสื้อผ้าที่เปียกชื้น

เอกสารอ้างอิง

ดร.แสงโสม ศิริพานิช และน.ส.ณัฐกัญญาณ์ เทพวิไล. รายงานการเฝ้าระวังสถานการณ์การเสียชีวิตที่เกี่ยวข้องเนื่องจากภาวะอากาศหนาว ระหว่างเดือนพฤศจิกายน 2559-25 ธันวาคม 2560

รายงานโดย :

ดร.แสงโสม ศิริพานิช และนายฤทธิไกร นามเกษ

กองระบาดวิทยา กรมควบคุมโรค , 2562

โทร. 02 590 3899 โทรสาร 02 590 3845 ไปรษณีย์อิเล็กทรอนิกส์ epinoccc@gmail.com , sangchom@gmail.com