



รายงานผลการดำเนินงาน

แนวทางการควบคุมเครื่องดื่มแอลกอฮอล์ในช่วงเทศกาลปีใหม่ พ.ศ.2568



ประจำวันที่ 29 ธันวาคม 2567



สรุปผลการดำเนินงานประชาสัมพันธ์และบังคับใช้กฎหมาย

ตามแนวทางการควบคุมเครื่องดื่มแอลกอฮอล์ในช่วงเทศกาลปีใหม่ พ.ศ. 2568

รายงานประจำวันวันที่ 29 ธันวาคม 2567

28 ธันวาคม 2567

จำนวนการออกตรวจวันนี้

4,086 ราย

ร้านค้าที่พบการกระทำผิด

26 ราย

พบการกระทำความผิด

31 ราย

เฉลี่ย

1

ความผิด/1 ร้าน

สถิติสะสม วันที่ 27 - 28 ธันวาคม 2567

จังหวัดที่ดำเนินการ

 **60**

จำนวนการออกตรวจสะสม (ราย)

9,865

ร้านค้าที่พบการกระทำผิดสะสม (ราย)



77

ร้อยละ
0.78

พบการกระทำความผิดสะสม (ราย)



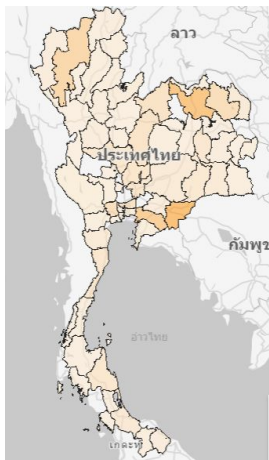
102

ร้อยละ
1.03

เฉลี่ย

1

ความผิด/1 ร้าน



ที่	มาตรา/ความผิด	จำนวน	ร้อยละ
1	มาตรา 32 โฆษณา	29	28.4
2	ไม่มีใบอนุญาตขายสุรา	22	21.6
3	มาตรา 27 สถานที่ห้ามขาย	15	14.7
4	มาตรา 30 วิธีการขาย	15	14.7
5	มาตรา 28 เวลาขาย	8	7.8
6	มาตรา 29 บุคคล	8	7.8
7	มาตรา 31 สถานที่ห้ามดื่ม	3	2.9
8	พบเด็กในสถานบริการ	2	2.0
รวมความผิดทั้งหมด		102	100.0



สำนักงานคณะกรรมการควบคุมเครื่องดื่มแอลกอฮอล์ กรมควบคุมโรค กระทรวงสาธารณสุข
ที่มา: ระบบรายงานผลการดำเนินการตาม พ.ร.บ.ควบคุมเครื่องดื่มแอลกอฮอล์ พ.ศ.2551 และกฎหมายที่เกี่ยวข้อง ในช่วงเทศกาลปีใหม่ พ.ศ.2568

ข้อมูล ณ วันที่ 28 ธันวาคม 2567 เวลา 24.00 น.

สรุปผลการดำเนินงานประเมินอาการมีนเมาสุราในชุมชน/ด้านชุมชน

ตามแนวทางการควบคุมเครื่องดื่มแอลกอฮอล์ในช่วงเทศกาลปีใหม่ พ.ศ. 2568

สถิติสะสม วันที่ 27 - 28 ธันวาคม 2567

55 จังหวัด

จำนวนการประเมินสะสม

63,777

ราย

จำนวนผู้มีนเมาสุราทั้งหมด

2,749 ราย

4.3%

จำนวนผู้มีนเมาสุรา จำแนกตามเพศ



79.9 %
2,197

ชาย

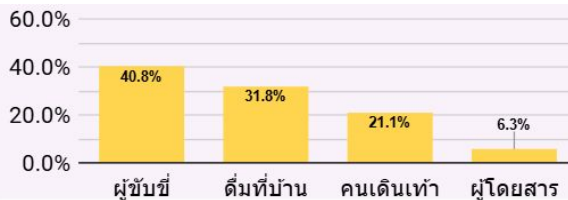


18.5 %
1,509

หญิง

ไม่ระบุ (43)

ร้อยละผู้มีนเมาสุรา จำแนกตามประเภทคนขับ



จำนวนผู้มีนเมาสุรา จำแนกตามยานพาหนะ

ยานพาหนะ	จำนวน	ร้อยละ
1. จักรยานยนต์	1,029	79.46%
2. รถกระบะ/ปิกอัพ	115	8.88%
3. รถเก๋งส่วนบุคคล	64	4.94%
4. จักรยานยนต์ Big Bike	48	3.71%
5. รถเพื่อการเกษตร	15	1.16%

จำนวนผู้มีนเมาสุรา จำแนกตามกลุ่มอายุ



การดูแลผู้ที่มีนเมาสุรา ในชุมชน/ด้านชุมชน

- แนะนำให้ญาติ/เพื่อน มารับกลับ (40.3%)
- ให้นั่งพักแล้วประเมินซ้ำ (33.0%)
- ให้เปลี่ยนคนขับ (23.2%)



กรมควบคุมโรคห่วงใย **อยากเห็นคนไทยมีสุขภาพดี**

สำนักงานคณะกรรมการควบคุมเครื่องดื่มแอลกอฮอล์

กรมควบคุมโรค กระทรวงสาธารณสุข

โทร. 0 2590 3032

<https://ddc.moph.go.th/oabc/>