



กลุ่มยุทธศาสตร์และพัฒนางาน
รับที่: 2914
วันที่: 16 ก.ค. 2563
เวลา: 16.16 น.
สถาบันราชประชาสมาสัย
เลขที่รับที่: 2064
วันที่: ๑๖ ก.ค. ๒๕๖๓
เวลา: 13.33

บันทึกข้อความ

ส่วนราชการ กองนวัตกรรมการวิจัย กลุ่มยุทธศาสตร์และพัฒนางานองค์กร โทร. ๐ ๒๕๙๐ ๓๑๓๕

ที่ สธ ๐๔๔๓.๔/ว ๑๙๓ วันที่ ๑๖ กรกฎาคม ๒๕๖๓

เรื่อง ขอประชาสัมพันธ์และเชิญชวนผู้ที่สนใจเข้าร่วมงานมหกรรมงานวิจัยแห่งชาติ ๒๕๖๓ (THAILAND RESEARCH EXPO 2020)

เรียน ผู้อำนวยการหน่วยงานในสังกัดกรมควบคุมโรคตามรายชื่อแนบท้าย

ด้วย สำนักงานการวิจัยแห่งชาติ (วช.) กระทรวงการอุดมศึกษา วิทยาศาสตร์ วิจัยและนวัตกรรม ร่วมกับหน่วยงานเครือข่ายในระบบวิจัยทั่วประเทศ กำหนดจัดงาน “มหกรรมงานวิจัยแห่งชาติ ๒๕๖๓ (Thailand Research Expo 2020)” ระหว่างวันที่ ๒ - ๖ สิงหาคม ๒๕๖๓ ณ โรงแรมเซ็นทาราแกรนด์ และบางกอกคอนเวนชันเซ็นเตอร์ เซ็นทรัลเวิลด์ กรุงเทพฯ เพื่อเป็นเวทีระดับชาติในการนำเสนอผลงานวิจัย เทคโนโลยี และนวัตกรรมที่มีคุณภาพ เพื่อเชื่อมโยงบูรณาการองค์ความรู้ไปสู่การใช้ประโยชน์ในการพัฒนาประเทศ ทั้งในมิติเชิงวิชาการ นโยบาย สังคม/ชุมชน และพาณิชย์/อุตสาหกรรม โดยกำหนดจัดขึ้นอย่างต่อเนื่องนับตั้งแต่ปี ๒๕๕๙ ด้วยความร่วมมืออันดีระหว่างหน่วยงานเครือข่ายในระบบวิจัยทั่วประเทศ ภาคส่วนที่เกี่ยวข้องและสำนักงานการวิจัยแห่งชาติ (วช.) โดยปีนี้ จัดขึ้นเป็นปีที่ ๑๕

กองนวัตกรรมการวิจัย จึงขอประชาสัมพันธ์และเชิญชวนผู้ที่สนใจเข้าร่วมงานมหกรรมงานวิจัยแห่งชาติ ๒๕๖๓ (THAILAND RESEARCH EXPO 2020) ดังรายละเอียดตามเอกสารที่แนบมาพร้อมนี้ ทั้งนี้สามารถลงทะเบียนได้ที่ ผ่านเว็บไซต์ <https://www.thailandresearchexpo2020.com/> และ www.nrct.go.th ภายในวันที่ ๓๑ กรกฎาคม ๒๕๖๓

จึงเรียนมาเพื่อโปรดพิจารณาให้ความอนุเคราะห์ประชาสัมพันธ์ และเชิญชวนผู้ที่สนใจเข้าร่วมงานดังกล่าวฯ ต่อไปด้วย จะเป็นพระคุณ

(Handwritten signature)

(นายปณิธิ ธีมวิจยะ)
ผู้อำนวยการกองนวัตกรรมการวิจัย

เรียน ผู้อำนวยการสถาบันราชประชาสมาสัย
- เพื่อโปรด.....

- เก็บหลักฐานการส่งมอบเอกสารฯ

- ส่งเอกสารฯ ไปรษณีย์ ๑๖ ก.ค. ๒๕๖๓
หรือแจ้งว่า ๑๖ ก.ค. ๒๕๖๓
ส่งมอบ ๑๖ ก.ค. ๒๕๖๓

๑๖ ก.ค. ๒๕๖๓

(Handwritten signature)
๑๖ ก.ค. ๒๕๖๓
นางจิราภา ดวงวงษ์
หัวหน้ากลุ่มอำนวยการ
๑๖ ก.ค. ๒๕๖๓

(Handwritten signature)
๑๖ ก.ค. ๒๕๖๓

(นายฤทธิชัย หาญบรรเจิด)
นายแพทย์เชี่ยวชาญ
รักษาราชการแทนผู้อำนวยการสถาบันราชประชาสมาสัย

รายชื่อหน่วยงานแนบท้าย

๑. สำนักงานป้องกันควบคุมโรคที่ ๑ เชียงใหม่
๒. สำนักงานป้องกันควบคุมโรคที่ ๒ พิษณุโลก
๓. สำนักงานป้องกันควบคุมโรคที่ ๓ นครสวรรค์
๔. สำนักงานป้องกันควบคุมโรคที่ ๔ สระบุรี
๕. สำนักงานป้องกันควบคุมโรคที่ ๕ ราชบุรี
๖. สำนักงานป้องกันควบคุมโรคที่ ๖ ชลบุรี
๗. สำนักงานป้องกันควบคุมโรคที่ ๗ ขอนแก่น
๘. สำนักงานป้องกันควบคุมโรคที่ ๘ อุดรธานี
๙. สำนักงานป้องกันควบคุมโรคที่ ๙ นครราชสีมา
๑๐. สำนักงานป้องกันควบคุมโรคที่ ๑๐ อุบลราชธานี
๑๑. สำนักงานป้องกันควบคุมโรคที่ ๑๑ นครศรีธรรมราช
๑๒. สำนักงานป้องกันควบคุมโรคที่ ๑๒ สงขลา
๑๓. กลุ่มตรวจสอบภายใน
๑๔. กลุ่มคุ้มครองจริยธรรม
๑๕. กลุ่มพัฒนาระบบบริหาร
๑๖. กองกฎหมาย
๑๗. ศูนย์สารสนเทศ
๑๘. กองบริหารทรัพยากรบุคคล
๑๙. กองบริหารการคลัง
๒๐. กองยุทธศาสตร์และแผนงาน
๒๑. สำนักงานคณะกรรมการผู้ทรงคุณวุฒิ
๒๒. สำนักงานเลขานุการกรม
๒๓. กองโรคป้องกันด้วยวัคซีน
๒๔. กองโรคติดต่อทั่วไป
๒๕. กองด้านควบคุมโรคติดต่อระหว่างประเทศ
๒๖. กองควบคุมโรคและภัยสุขภาพในภาวะฉุกเฉิน
๒๗. กองโรคติดต่อน้ำโดยแมลง
๒๘. สถาบันบำราศนราดูร
๒๙. กองโรคเอดส์และโรคติดต่อทางเพศสัมพันธ์
๓๐. กองวัณโรค
๓๑. สถาบันราชประชาสมาสัย
๓๒. กองโรคไม่ติดต่อ
๓๓. กองป้องกันการบาดเจ็บ
๓๔. สำนักงานคณะกรรมการควบคุมเครื่องดื่มแอลกอฮอล์
๓๕. กองงานคณะกรรมการควบคุมผลิตภัณฑ์ยาสูบ
๓๖. กองโรคจากการประกอบอาชีพและสิ่งแวดล้อม
๓๗. ศูนย์พัฒนาอาชีพอนามัยและสิ่งแวดล้อมจังหวัดสมุทรปราการ
๓๘. กองระบาดวิทยา
๓๙. สถาบันป้องกันควบคุมโรคเขตเมือง
๔๐. ศูนย์นวัตกรรมด้านสุขภาพและป้องกันควบคุมโรค
๔๑. สถาบันเวชศาสตร์ป้องกันศึกษา
๔๒. สำนักงานความร่วมมือระหว่างประเทศ
๔๓. สำนักงานบริหารโครงการกองทุนโลก
๔๔. สำนักสื่อสารความเสี่ยงและพัฒนาพฤติกรรมสุขภาพ



มหกรรม งานวิจัยแห่งชาติ 2563

THAILAND RESEARCH EXPO 2020



ภาคการประชุม :

พบกับการประชุมหลากหลายประเด็น
สำคัญต่อการพัฒนาและแก้ไขปัญหา
ของประเทศ ด้วยการวิจัยและนวัตกรรม

ภาคนิทรรศการ :

นิทรรศการน้อมรำลึกพระมหากษัตริย์คุณ
พระบาทสมเด็จพระบรมชนกาธิเบศร
มหาภูมิพลอดุลยเดชมหาราช บรมนาถบพิตร
รัชกาลที่ 9 ผู้ทรงเป็น "พระบิดาแห่งการ
วิจัยไทย" และเฉลิมพระเกียรติพระบาทสมเด็จพระ
พระปรเมนทรรามาธิบดีศรีสินทรมหาวชิราลงกรณ
พระวชิรเกล้าเจ้าอยู่หัว ที่ทรงพระมหากษัตริย์คุณ
ต่องานวิจัยไทย พร้อมด้วยนิทรรศการ
ผลงานวิจัยและนวัตกรรม จากหน่วยงาน
ในระบบวิจัยทั่วประเทศหลายร้อยผลงาน

“วิจัยเพื่อพัฒนาประเทศ
สู่ความมั่นคง มั่งคั่ง
และยั่งยืน”

ระหว่างวันที่ **2-6**
สิงหาคม 2563

ณ โรงแรมเซ็นทาราแกรนด์
และบางกอกคอนเวนชันเซ็นเตอร์
เซ็นทรัลเวิลด์ กรุงเทพฯ



สแกน QR
เพื่อเข้าชมรายละเอียดงาน

ผู้สนใจเข้าร่วมประชุม
สามารถลงทะเบียนได้ที่
researchexpo.nrct.go.th
และ www.nrct.go.th

ภายในวันที่ 31 กรกฎาคม 2563

จัดโดย

หน่วยเครือข่ายในระบบวิจัยทั่วประเทศ ร่วมกับ สำนักงานการวิจัยแห่งชาติ (วช.)

ความสำคัญ

การจัดงาน "มหกรรมงานวิจัยแห่งชาติ 2563 (Thailand Research Expo 2020)" เป็นเวทีระดับชาติที่น่าเสนอผลงานวิจัย เทคโนโลยี และนวัตกรรมที่มีคุณภาพ เพื่อเชื่อมโยงบูรณาการองค์ความรู้ไปสู่การใช้ประโยชน์ในการพัฒนาประเทศ ทั้งในมิติเชิงวิชาการ นโยบาย สังคม/ชุมชน และพาณิชย์/อุตสาหกรรม โดยกำหนดจัดขึ้นอย่างต่อเนื่องนับตั้งแต่ปี 2549 ด้วยความร่วมมืออันดีระหว่างหน่วยงานเครือข่ายในระบบวิจัยทั่วประเทศ ภาคส่วนที่เกี่ยวข้อง และสำนักงานการวิจัยแห่งชาติ (วช.) โดยปีนี้ จัดขึ้นเป็นปีที่ 15

วัตถุประสงค์

1. เพื่อน้อมรำลึกถึงพระมหากษัตริย์คุณ พระบาทสมเด็จพระบรมชนกาธิเบศร มหาภูมิพลอดุลยเดชมหาราช บรมนาถบพิตร รัชกาลที่ 9 ผู้ทรงเป็น "พระบิดาแห่งการวิจัยไทย" และเฉลิมพระเกียรติพระบาทสมเด็จพระวชิรเกล้าเจ้าอยู่หัว รัชกาลที่ 10 และพระบรมวงศานุวงศ์ ที่ทรงพระมหากษัตริย์คุณต่องานวิจัยไทย
2. เพื่อเป็นเวทีระดับชาติ ในการนำเสนอผลงานวิจัยและนวัตกรรมที่มีศักยภาพพร้อมใช้ประโยชน์ และขับเคลื่อนให้เกิดการกระจายองค์ความรู้ กระจายโอกาสการเข้าถึงฐานข้อมูลความรู้การวิจัยและนวัตกรรม
3. เพื่อเป็นกลไกส่งเสริมและถ่ายทอดความรู้เพื่อใช้ประโยชน์ในการพัฒนาประเทศ เชื่อมโยงผู้ผลิตงานวิจัยและผู้ใช้ประโยชน์ โดยการบูรณาการเชื่อมโยงความร่วมมือระหว่างองค์กรและเครือข่ายในระบบวิจัยทั่วประเทศ
4. เพื่อเป็นการสร้างสรรค์ สร้างแรงขับเคลื่อนให้เกิดกลไกสนับสนุนและพัฒนากิจการวิจัยและนวัตกรรมของประเทศ เป็นฐานความรู้ไปสู่กลุ่มผู้ใช้ประโยชน์ ระดับประเทศและนานาชาติ
5. เพื่อขับเคลื่อนให้เกิดนวัตกรรมทางการแพทย์และสาธารณสุข รวมถึงแนวทางการป้องกัน บรรเทา และเยียวยาจากการระบาดของโรคไวรัสโคโรนา 2019 (COVID-19) พร้อมทั้งการเตรียมพร้อมกับสถานการณ์ โรคอุบัติใหม่ด้วยงานวิจัยและนวัตกรรม

กิจกรรมงาน

▪ ภาคการประชุม/สัมมนา

4 รูปแบบ หลากหลายประเด็น ได้แก่

- การประชุมสัมมนาขนาดใหญ่ในหัวข้อสำคัญสำหรับการบริหารจัดการงานวิจัยและปัญหาสำคัญของประเทศ
- การประชุม/สัมมนาขนาดกลาง ในประเด็นปัญหาสำคัญของประเทศที่ควรเร่งแก้ไข
- การประชุมกลุ่มเฉพาะเรื่องในประเด็นเฉพาะที่น่าสนใจ
- การถ่ายทอดเทคนิค/กระบวนการที่เกี่ยวข้องกับการวิจัย (Twilight Program)

▪ ภาคนิทรรศการ

- นิทรรศการน้อมรำลึกถึงพระบาทสมเด็จพระบรมชนกาธิเบศร มหาภูมิพลอดุลยเดชมหาราช บรมนาถบพิตร รัชกาลที่ 9 และเฉลิมพระเกียรติพระบาทสมเด็จพระปรเมนทรรามาธิบดีศรีสินทรมหาวชิราลงกรณ พระวชิรเกล้าเจ้าอยู่หัว
- นิทรรศการผลงานวิจัยและกิจกรรมการวิจัยจากหน่วยงานในระบบวิจัย ร่วมด้วย "นิทรรศการนวัตกรรมตอบโจทย์โรคอุบัติใหม่" และ "นิทรรศการชุมชนเข้มแข็งด้วยวิจัยและนวัตกรรม"



งานวิจัยและนวัตกรรมเพื่อพัฒนากำลังคนและสถาบันความรู้

งานวิจัยและนวัตกรรมเพื่อตอบโจทย์ท้าทายของสังคม

งานวิจัยและนวัตกรรมเพื่อเพิ่มขีดความสามารถการแข่งขัน

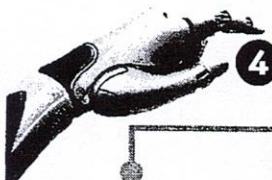
งานวิจัยและนวัตกรรมเพื่อพัฒนาเชิงพื้นที่และลดความเหลื่อมล้ำ

งานวิจัยและนวัตกรรมเพื่อขับเคลื่อน BCG Economy Model



Theme

การนำเสนอผลงาน



**การจัดกิจกรรมมอบรางวัล
มหกรรมงานวิจัยแห่งชาติ 2563**

(Thailand Research Expo 2020 Award)

กิจกรรมการมอบรางวัลให้แก่หน่วยงานที่
นำเสนอนิทรรศการวิจัยได้อย่างมีความโดดเด่น
และมีคุณภาพ

**Thailand Research Expo :
Symposium 2020**

การส่งเสริมและสนับสนุนนักวิจัยในสาขา
วิชาการต่างๆ ได้มีโอกาสนำเสนอผลงานวิจัยที่
มีคุณภาพ ต่อผู้สนใจและผู้ใช้ประโยชน์ การแลกเปลี่ยน
ขององค์ความรู้และพัฒนาศักยภาพของการเรียนรู้
ในศาสตร์สาขาวิชาการในประเด็นสำคัญอื่นๆ

**การแสดงผลงานและจำหน่ายผลิตภัณฑ์และสินค้าจาก
ผลผลิตจากภาคเอกชนและภูมิปัญญาท้องถิ่น**

พื้นที่เพื่อการแสดงผลงานและจำหน่ายผลิตภัณฑ์
ที่ได้จากโครงการในพระราชดำริ ผลงานวิจัย
และภูมิปัญญาท้องถิ่น แก่ผู้เข้าชมงาน เป็นการ
สร้างบรรยากาศในงานให้มีความหลากหลาย

**กิจกรรมประกวดนวัตกรรม
สายอุดมศึกษา 2563**

เป็นการส่งเสริมให้นิสิต นักศึกษาในทุก
ระดับจากสถาบันอุดมศึกษา ที่ได้บ่มเพาะความรู้
และแรงบันดาลใจในการพัฒนานวัตกรรม ได้นำ
เสนอผลงานนวัตกรรมและประกวดแข่งขัน

Highlight Stage

เวทีหลักที่ใช้เทคนิคการนำเสนอผลงานวิจัย
และสิ่งประดิษฐ์ที่มีความพร้อมใช้ประโยชน์ทั้งใน
ระดับชุมชน/องค์กร/พาณิชย์ ที่มีรูปแบบการ
นำเสนอที่หลากหลาย โดยการกำหนดประเด็นเฉพาะ
และมีพิธีกรมืออาชีพเป็นผู้ดำเนินการ

**กิจกรรมการให้คำปรึกษาเรื่องการวิจัย
(Research Clinic)**

การลงทะเบียนเข้าชมงาน

ภาคการประชุม

- กรุณาลงทะเบียนล่วงหน้าทาง Website : researchexpo.nrct.go.th และ www.nrct.go.th โดยไม่เสียค่าใช้จ่ายใด ๆ
- ผู้ที่เคยลงทะเบียนในปีที่ผ่านมา สามารถใช้ Username และ Password เดิมในการเข้าระบบลงทะเบียน
- ในกรณีที่ท่านได้ลงทะเบียนเข้าร่วมการประชุมแล้ว และประสงค์จะเปลี่ยนแปลงข้อมูล สามารถใช้ Username และ Password ของท่านที่ใช้ในการลงทะเบียน ทำการแก้ไขผ่านระบบออนไลน์ได้ ภายในวันที่ 31 กรกฎาคม 2563
- ผู้ที่ลงทะเบียนเข้าร่วมประชุม จะต้องพิมพ์บัตรเข้าร่วมงานที่ระบุ Barcode ที่ท่านได้รับ ภายหลังจากลงทะเบียนเสร็จสมบูรณ์ ผ่านเครื่องพิมพ์ของตนเอง และนำมาแสดงหน้างานทุกครั้งที่จะเข้าร่วมงานในกิจกรรมต่าง ๆ เพื่อความสะดวกในการเข้าร่วมงาน

รูปแบบการประชุม

- การประชุมขนาดใหญ่
- การประชุมขนาดกลาง
- การประชุมกลุ่ม
เฉพาะเรื่อง
- Twilight Program

ห้องประชุม

- ห้อง World Ballroom
- ห้อง Lotus Suite
ชั้น 22 และ 23
(ดูรายละเอียดการประชุมได้ที่
Website และ Directory
Board ภายในงาน)

เวลาดลงทะเบียน/รับเอกสาร

- ภาคเช้า ตั้งแต่ 07.30 - 09.00 น. 09.00 - 12.00 น.
- ภาคบ่าย ตั้งแต่ 12.30 - 13.30 น. 13.30 - 16.30 น.
- Twilight ตั้งแต่ 16.30 - 17.30 น. 17.30 - 19.30 น.
Program



กรุณาลงทะเบียนเข้าร่วมการประชุมในหัวข้อที่ท่านสามารถเข้าร่วมประชุมได้ ทั้งนี้ หากท่านไม่ได้เข้าร่วมการประชุม (Onsite) ตามที่ท่านลงทะเบียนไว้ ตั้งแต่ 2 หัวข้อ วช. ขอสงวนสิทธิ์ในการลงทะเบียนเข้าร่วมประชุมของท่านในปีถัดไป

ภาคนิทรรศการ

เนื่องด้วยสถานการณ์ โรคติดเชื้อไวรัสโคโรนา 2019 (COVID-19) ในปัจจุบัน ทำให้การจัดงาน "มหกรรมงานวิจัยแห่งชาติ 2563 (Thailand Research Expo 2020)" มีมาตรการในการคัดกรองผู้เข้าร่วมงานสัมมนาและชมนิทรรศการในงานปีนี้ อย่างเข้มงวดและเพื่อให้เป็นไปตามข้อกำหนดของกระทรวงสาธารณสุข ทางผู้จัดงานจึงจัดให้มีการเข้าร่วมงานสัมมนาและการชมนิทรรศการ แบ่งออกเป็น 2 รูปแบบ

1. รูปแบบ Online คือการเข้าร่วมสัมมนาและชมนิทรรศการในรูปแบบออนไลน์ผ่านช่องทางต่างๆ ที่ผู้จัดงานจัดทำขึ้นเพื่อรองรับการรับชมจากสถานที่ต่างๆ
 2. รูปแบบ Onsite คือ การเข้าร่วมสัมมนาและชมนิทรรศการ ณ สถานที่จัดงาน โดยแบ่งเป็น 3 รอบ คือ รอบที่ 1 เวลา 09.00-11.00 น. รอบที่ 2 เวลา 12.00-14.00 น. และ รอบที่ 3 เวลา 15.00-17.00 น.
- ทั้งนี้ ผู้จัดงานขอจัดการลงทะเบียนหน้างานและ Walk In ทุกกรณี

ได้รับพระมหากรุณาธิคุณจาก

สมเด็จพระกนิษฐาธิราชเจ้า

กรมสมเด็จพระเทพรัตนราชสุดาฯ สยามบรมราชกุมารี

เสด็จพระราชดำเนินเป็นประธานเปิดงาน

มหกรรมงานวิจัยแห่งชาติ 2563 (Thailand Research Expo 2020)

วันอังคารที่ 4 สิงหาคม 2563

เวลา 10.00 น.

ณ โรงแรมเซ็นทาราแกรนด์

และบางกอกคอนเวนชันเซ็นเตอร์

เซ็นทรัลเวิลด์ กรุงเทพฯ



ภาคเช้า เวลา 09.00-12.00 น.

ภาคบ่าย เวลา 13.30-16.30 น.

- | | |
|--|---|
| <p>(1) ปาฐกถาพิเศษ เรื่อง
“พลังขับเคลื่อนประเทศไทยด้วยวิจัย
และนวัตกรรมเพื่อการพัฒนาที่ยั่งยืน”</p> <p>สำนักงานการวิจัยแห่งชาติ (วช.)</p> | <p>(12) พลิกวิกฤตโควิด - 19 ด้วยนวัตกรรมทางการแพทย์
(วิศวกรรมชีวเวชและปัญญาประดิษฐ์)</p> <p>วิทยากรโดย</p> <ol style="list-style-type: none"> 1. ศ.ดร.บัณฑิต เอื้ออาภรณ์ อธิการบดีจุฬาลงกรณ์มหาวิทยาลัย 2. รศ.นพ.ชาญชัย พานทองวิริยะกุล อธิการบดีมหาวิทยาลัยขอนแก่น 3. ศ.นพ.บรรจง มไหสวริยะ อธิการบดีมหาวิทยาลัยมหิดล <p>ผู้ดำเนินรายการ : ศ.นพ.สมเกียรติ วัฒนศิริชัยกุล นายกสมาคมวิศวกรรมชีวการแพทย์ไทย</p> <p>สำนักงานการวิจัยแห่งชาติ ร่วมเครือข่ายวิจัยภูมิภาคตะวันออกเฉียงเหนือ</p> |
|--|---|

ห้องประชุมขนาดกลาง

ภาคเช้า 09.00 - 12.00 น.

ภาคบ่าย 13.30 - 16.30 น.

- | | |
|---|--|
| <p>(2) Water Security</p> <p>สำนักงานการวิจัยแห่งชาติ (วช.)</p> | <p>(13) PM2.5</p> <p>สำนักงานการวิจัยแห่งชาติ (วช.)</p> |
| <p>(3) ภูมิอากาศสุดขั้วของประเทศไทย และเอเชียตะวันออกเฉียงใต้ในอนาคต :
การคาดการณ์การเตรียมการรับมือต่อผลกระทบ การปรับตัวและความเปราะบาง
และการเผยแพร่ข้อมูลผ่านระบบ “ข้อมูลภูมิอากาศเพื่อสังคม (SARCCIS)”</p> <p>สำนักงานการวิจัยแห่งชาติ (วช.)</p> | <p>(14) เครื่องมือเปิดเมืองปลอดภัย Thai stop covid</p> <p>กรมอนามัย</p> |
| <p>(4) การวิเคราะห์ปัญหาและศักยภาพ Local Enterprises โดยใช้ Network Value Chain
หน่วยบริหารและจัดการทุนด้านพัฒนาระดับพื้นที่ (บพท.)</p> | <p>(15) ลดความเหลื่อมล้ำด้วยงานวิจัยเพื่อท้องถิ่น</p> <p>สำนักงานการวิจัยแห่งชาติ (วช.)</p> |
| <p>(5) หน่วยบริหารและจัดการทุนด้านการพัฒนาระดับพื้นที่ (บพท.)</p> <p>สำนักงานการวิจัยแห่งชาติ (วช.)</p> | <p>(16) แผนงานคนไทย 4.0</p> <p>สำนักงานการวิจัยแห่งชาติ (วช.)</p> |

ห้องประชุมเฉพาะเรื่อง

ภาคเช้า 09.00 - 12.00 น.

ภาคบ่าย 13.30 - 16.30 น.

- | | |
|--|--|
| <p>(6) กฎหมายทางการแพทย์</p> <p>สำนักกฎหมายการแพทย์</p> | <p>(17) ประสิทธิผลของการสร้างสารและผลิตภัณฑ์ด้านอาหารและโภชนาการ
สำหรับผู้ดูแลและผู้สูงอายุเบาหวาน</p> <p>*มหาวิทยาลัยอุบลราชธานี</p> |
| <p>(7) แสงซินโครตรอน แสงแห่งการสรรค์สร้างนวัตกรรมเพื่อความยั่งยืนแห่งอนาคต</p> <p>สถาบันวิจัยแสงซินโครตรอน (องค์การมหาชน)</p> | <p>(18) จากชุมชนไม่มีค่า สู่อุปกรณ์เพื่อเศรษฐกิจยั่งยืน
(Mushroom Loves for Sustainable Community Prosperity)</p> <p>สถาบันวิจัยวิทยาศาสตร์และเทคโนโลยีแห่งประเทศไทย</p> |
| <p>(8) การจัดการขยะมูลฝอยชุมชนในสภาวะการแพร่ระบาดเชื้อไวรัสโคโรนา 2019
(COVID - 2019) กรณีศึกษาองค์กรปกครองส่วนท้องถิ่นจังหวัดบุรีรัมย์</p> <p>กรมส่งเสริมคุณภาพสิ่งแวดล้อม</p> | <p>(19) โรคอุบัติใหม่ที่เกิดจากการเปลี่ยนแปลงสภาพภูมิอากาศ</p> <p>กรมอุทยานแห่งชาติ สัตว์ป่า และพันธุ์พืช</p> |
| <p>(9) การพัฒนากำลังคนตามมาตรฐานการศึกษาชาติ
และรูปแบบการพัฒนาจัดการศึกษาเชิงพื้นที่</p> <p>สำนักงานเลขาธิการสภาการศึกษา</p> | <p>(20) NIDA งานวิจัยและนวัตกรรมเพื่อฝ่าวิกฤติประเทศ
สู่การบริหารและการพัฒนาอย่างยั่งยืน</p> <p>สถาบันวิจัยและพัฒนาบริหารศาสตร์</p> |
| <p>(10) การประยุกต์ใช้เหมืองกระบวนกรับโรงพยาบาล
(Application of Process Mining for Hospital)</p> <p>มหาวิทยาลัยสยาม</p> | <p>(21) งานวิจัยและนวัตกรรมเพื่อพัฒนาเชิงพื้นที่และลดเหลื่อมล้ำ :
กรณีศึกษาบ้านขุนสมุทรจีน จังหวัดสมุทรปราการ</p> <p>มหาวิทยาลัยราชภัฏธนบุรี</p> |
| <p>(11) 1. การพัฒนารูปแบบส่งเสริมสุขภาพของผู้สูงอายุในชุมชนบ้านกูปอดัด จังหวัดเลย
2. ฝ้ายสายใยแห่งวัฒนธรรม และอัตลักษณ์แห่งภูมิ ปัญญาท้องถิ่นไทย</p> <p>มหาวิทยาลัยราชภัฏเลย</p> | |

ภาคเช้า เวลา 09.00-12.00 น.

(26)

ถอดบทเรียนรับมือไวรัสโควิด-19 ไทยชนะด้วยหัวใจคนไทย

วิทยากรโดย

1. พลเอกฉัตรชัย สารภัง คณาบดี รองผู้บัญชาการทหารบก
2. นพ.ศุภกิจ ศิริลักษณ์ รองปลัดกระทรวงสาธารณสุข
3. ศ.นพ.สิริฤกษ์ ทรงศิวิไล เลขาธิการคณะกรรมการวิจัยแห่งชาติ ทำหน้าที่ ผู้อำนวยการสำนักงานการวิจัยแห่งชาติ
4. นพ.สุวรรณชัย วัฒนายิ่งเจริญชัย อธิบดีกรมควบคุมโรค
5. นายสิริรัฐ ชุมอุปการ ผู้ว่าราชการจังหวัดพิจิตร

ผู้ดำเนินรายการ : นพ.รุ่งเรือง กิจผาดี

ที่ปรึกษากระทรวงสาธารณสุข (นายแพทย์ทรงคุณวุฒิ) สำนักงานการวิจัยแห่งชาติ (วช.)

ภาคบ่าย เวลา 13.30-16.30 น.

(58)

ภาพทัศนการณ์วิจัยและนวัตกรรม:นโยบายและการขับเคลื่อน

วิทยากรโดย

1. ศ.กิตติคุณ นพ. สุทธิพร จิตต์มิตรภาพ ประธานกรรมการส่งเสริมวิทยาศาสตร์ วิจัยและ นวัตกรรม (กสว.)
 2. นายกิตติพงศ์ พรหมวงค์ ผู้อำนวยการสำนักงานนโยบายการอุดมศึกษา วิทยาศาสตร์ วิจัยและนวัตกรรมแห่งชาติ (สอวช.)
 3. ศ.ดร.สุชัยวีร์ สุวรรณสวัสดิ์ ประธานที่ประชุมอธิการบดีแห่งประเทศไทย (ทปอ.) และ อธิการบดีสถาบันเทคโนโลยีพระจอมเกล้าเจ้าคุณทหารลาดกระบัง (สจล.)
 4. ประธานสภาอุตสาหกรรมแห่งประเทศไทย (ส.อ.ท.) (อยู่ระหว่างการตอบรับ)
- *ผู้ดำเนินรายการ : นายอิทธิเดช สุพงษ์
ผู้อำนวยการกลุ่มสื่อสารเชิงกลยุทธ์ สำนักโฆษก สำนักเลขาธิการนายกรัฐมนตรี สำนักงานการวิจัยแห่งชาติ (วช.)

ห้องประชุมขนาดกลาง

ภาคเช้า 09.00 - 12.00 น.

ภาคบ่าย 13.30 - 16.30 น.

(27) สถาบันวิจัยเพื่อการพัฒนาประเทศไทย (IDP) สถาบันวิจัยเพื่อการพัฒนาประเทศไทย (IDP) สถาบันวิจัยเพื่อการพัฒนาประเทศไทย (IDP)

(28) สถาบันวิจัยเพื่อการพัฒนาประเทศไทย (IDP) สถาบันวิจัยเพื่อการพัฒนาประเทศไทย (IDP) สถาบันวิจัยเพื่อการพัฒนาประเทศไทย (IDP)

(29) Zero Waste Thailand

(30) สถาบันวิจัยเพื่อการพัฒนาประเทศไทย (IDP) สถาบันวิจัยเพื่อการพัฒนาประเทศไทย (IDP) สถาบันวิจัยเพื่อการพัฒนาประเทศไทย (IDP)

(38) การบูรณาการแบบมีส่วนร่วมและมุ่งผลสัมฤทธิ์ ด้วยวิจัยและนวัตกรรม : นครศรีธรรมราช Model สำนักงานการวิจัยแห่งชาติ (วช.)

(39) "ชีวิตวิถีใหม่ ความปลอดภัยผู้บริโภคสู่ความมั่นคงทางอาหาร พื้นฐานเศรษฐกิจไทย" เครือข่ายวิจัยภูมิภาค : ภาคตะวันออกเฉียงเหนือ

(40) ทรัพยากรธรรมชาติและสิ่งแวดล้อม สำนักงานการวิจัยแห่งชาติ (วช.)

ห้องประชุมกลุ่มเฉพาะเรื่อง

ภาคเช้า 09.00 - 12.00 น.

ภาคบ่าย 13.30 - 16.30 น.

(31) การสำรวจศักยภาพและพัฒนาฐานข้อมูลการท่องเที่ยวโดยชุมชนของประเทศไทย มหาวิทยาลัยมหาดไทย

(32) คนเมือง 4.0:อนาคตชีวิตเมืองในประเทศไทย (โครงการภายใต้แผนงานคนไทย 4.0) สำนักงานการวิจัยแห่งชาติ (วช.)

(33) งานวิจัยและนวัตกรรมเพื่อพัฒนากระบวนการยุติธรรม สำนักงานกิจการยุติธรรม กระทรวงยุติธรรม

(34) ประเมินความพร้อมของผลงานวิจัยด้วยระบบ NRIS วช. : ประโยชน์สู่ผู้วิจัยและผู้ใช้ประโยชน์ สำนักงานการวิจัยแห่งชาติ (วช.)

(35) "ราชภัฏเชียงใหม่" สู่งานวิจัยเพื่อพัฒนาเศรษฐกิจชุมชนที่เป็นมิตรกับสิ่งแวดล้อม มหาวิทยาลัยราชภัฏเชียงใหม่

(36) การวิจัยและพัฒนาฐานทรัพยากรท่องเที่ยวด้วยวัฒนธรรมไทย-จีน เพื่อสร้างความเข้มแข็งด้านการท่องเที่ยวในย่านฝั่งธนบุรีสู่การท่องเที่ยวเชิงสร้างสรรค์ มหาวิทยาลัยราชภัฏบ้านสมเด็จเจ้าพระยา

(41) "แพะ...เพื่อแก้ปัญหาเศรษฐกิจฐานราก" สำนักงานการวิจัยแห่งชาติ (วช.)

(42) คนเมือง 4.0:อนาคตชีวิตเมืองในประเทศไทย (โครงการภายใต้แผนงานคนไทย 4.0) สำนักงานการวิจัยแห่งชาติ (วช.)

(43) งานวิจัยและนวัตกรรมเพื่อพัฒนากระบวนการยุติธรรม สำนักงานกิจการยุติธรรม กระทรวงยุติธรรม

(44) People and Education Solutions LAB : Work-based Education, Design Thinking and Developing Leader for the Future สถาบันการจัดการปัญญาภิวัฒน์

(45) การส่งเสริมและพัฒนาศักยภาพผลิตภัณฑ์ผ้าไหมทอมือ และผลิตภัณฑ์การยกระดับผลิตภัณฑ์ มหาวิทยาลัยราชภัฏสุรินทร์

(46) ศูนย์วิจัยชุมชน: การนำองค์ความรู้สู่การใช้ประโยชน์ เครือข่ายวิจัยภูมิภาค ภาคกลาง

ภาคเช้า เวลา 09.00-12.00 น.

(51)

เมื่อโลกเผชิญโรคอุบัติใหม่ : วิจัยและนวัตกรรมเป็นคำตอบสุดท้ายที่คาดหวัง
วิทยากรโดย

1. ศ.นพ.ยง ภูวรวรรณ
หัวหน้าศูนย์เชี่ยวชาญเฉพาะทางด้านไวรัสวิทยาคลินิก คณะแพทยศาสตร์
จุฬาลงกรณ์มหาวิทยาลัย ผู้ทรงคุณวุฒิทางวิชาการด้านการแพทย์และสาธารณสุข วช.
 2. นายแพทย์นคร เปรมศรี
ผู้อำนวยการสถาบันวัคซีนแห่งชาติ
 3. ศ.ดร.สุจินดา มัลลย์วิจิตรนนท์
ผู้อำนวยการศูนย์วิจัยไพรเมทแห่งชาติ จุฬาลงกรณ์มหาวิทยาลัย
- ผู้ดำเนินรายการ : นพ.รุ่งเรือง กิจผาติ
ที่ปรึกษากระทรวงสาธารณสุข (นายแพทย์ทรงคุณวุฒิ)

สำนักงานการวิจัยแห่งชาติ (วช.)

ภาคบ่าย เวลา 13.30-16.30 น.

(58)

การจัดสรรทุนวิจัยและนวัตกรรม ให้ออกไปช่วยความท้าทายของประเทศ
วิทยากรโดย

1. ศ.กิตติคุณ นพ.สุทธิพร จิตต์มิตรภาพ
ประธานกรรมการส่งเสริมวิทยาศาสตร์ วิจัยและ นวัตกรรม (กสว.)
 2. ศ.นพ.สิริฤกษ์ ทรงศิวิไล
เลขาธิการคณะกรรมการการวิจัยแห่งชาติ ทำหน้าที่ ผู้อำนวยการสำนักงานการวิจัยแห่งชาติ
 3. รศ.ดร.ปัทมาวดี โพชนุกูล
รองผู้อำนวยการด้านนโยบายและแผนยุทธศาสตร์ สำนักงานคณะกรรมการส่งเสริม
วิทยาศาสตร์ วิจัยและนวัตกรรม
- ผู้ดำเนินรายการ : รศ.ดร.พีระพงษ์ ทิมสกุล
กรรมการผู้ทรงคุณวุฒิ ด้านวิทยาศาสตร์

สำนักงานการวิจัยแห่งชาติ (วช.)

ห้องประชุมขนาดกลาง

ภาคเช้า 09.00 - 12.00 น.

ภาคบ่าย 13.30 - 16.30 น.

พิธีเปิดงาน

มหกรรมงานวิจัยแห่งชาติ 2563 (Thailand Research Expo 2020)

ห้องประชุมเฉพาะเรื่อง

ภาคเช้า 09.00 - 12.00 น.

ภาคบ่าย 13.30 - 16.30 น.

(52)

"กองทุนนิวตัน เชื่อมโยงนักวิจัยไทย-อังกฤษ
เพื่อแก้ปัญหาด้าน สิ่งแวดล้อม สังคม และเศรษฐกิจ"

สถานเอกอัครราชทูตอังกฤษประจำประเทศไทย

(53)

การวิจัยและพัฒนาการจัดการนวัตกรรมเทคโนโลยีชุมชน

มหาวิทยาลัยราชภัฏอุดรดิตถ์

(54)

ต้นแบบการท่องเที่ยวเชิงอนุรักษ์หลังสถานการณ์ COVID - 19 :
กรณีศึกษาชุมชนชีกานูร์ที่บ้านขุนไฮทอง จังหวัดสุรินทร์

มหาวิทยาลัยราชภัฏสุรินทร์

(55)

"โควิค คิดป้องกัน สถาบันพระบรมราชชนก"

สถาบันพระบรมราชชนก

(56)

การเสริมพลังชุมชนอนุรักษ์ผักพื้นบ้านด้วยวิถีเกษตรแบบยั่งยืนเพื่อความมั่นคงทาง
อาหารและชุมชน อำเภอค้อยสะแกckett จังหวัดเชียงใหม่

วิทยาลัยเกษตรและเทคโนโลยีเชียงใหม่

(57)

การใช้ประโยชน์จากวัสดุเหลือทิ้งในชุมชนเพื่อการจัดการของเสียเหลือศูนย์
(Zero waste) มุ่งสู่ชุมชนสีเขียวอย่างยั่งยืน

มหาวิทยาลัยราชภัฏยะลา

(59)

กลยุทธ์การฟื้นคืนสู่สุขภาพและการป้องกันการเจ็บป่วยทางจิต/หลังชีวิตคิดบวก

สมาคมสายใยครอบครัว

(60)

การเสวนาเรื่อง "ภาคธุรกิจไทย (TBCSD)
กับการขับเคลื่อน BCG Economy Model"

องค์การธุรกิจเพื่อการพัฒนาอย่างยั่งยืน

(61)

การเรียนรู้แบบการบูรณาการของผู้นำเยาวชนริมแม่น้ำโขง
ระหว่างการระบาดของไวรัส COVID -2019

มหาวิทยาลัยราชภัฏเลย

(62)

การพัฒนามาตรฐานห้องปฏิบัติการตรวจสอบ และระบบการติดตามแหล่งที่มาของ
พลอยสี สู่อุตสาหกรรมค้าอัญมณีและเครื่องประดับของไทย

สถาบันวิจัยและพัฒนาอัญมณีและเครื่องประดับแห่งชาติ (องค์การมหาชน)

(63)

บทบาทมหาวิทยาลัยกับการสร้างชุมชนนวัตกรรม กรณีศึกษา:
โครงการ 1 คณะ 1 โมเดล มหาวิทยาลัยพะเยา

มหาวิทยาลัยพะเยา

วันพุธที่ 5 สิงหาคม 2563

ห้องประชุมขนาดใหญ่

ภาคเช้า เวลา 09.00-12.00 น.

(68)

การส่งเสริมนักวิจัยไทย ภายใต้ระบบ
การจัดสรรทุน PMUs

เครือข่ายพันธมิตรมหาวิทยาลัยเพื่อการวิจัย (RUN)

ภาคบ่าย เวลา 13.30-16.30 น.

(79)

New Normal ชีวิตวิถีใหม่กับความท้าทายทางสังคม

วิทยากรโดย

1. ดร.สุเมธ ตันติเวชกุล (อยู่ระหว่างการตอบรับ) เลขาธิการมูลนิธิวิจัยพัฒนา
 2. พลเอก สมศักดิ์ รุ่งสิตา เลขาธิการสภาความมั่นคงแห่งชาติ
 3. ศ.นพ.ประสิทธิ์ วัฒนาภา คณบดีคณะแพทยศาสตร์ศิริราชพยาบาล มหาวิทยาลัยมหิดล
- ผู้ดำเนินรายการ :
รศ.ดร.พีรเดช ทองอำไพ ผู้อำนวยการสถาบันคลังสมองของชาติ

สำนักงานการวิจัยแห่งชาติ (วช.)

ห้องประชุมขนาดกลาง

ภาคเช้า 09.00 - 12.00 น.

(69)

สิทธิตามกฎหมายข้อมูลส่วนบุคคลบนเส้นทางปฏิรูป

อนุกรรมการสิทธิมนุษยชน

(70)

ขับเคลื่อนวิจัยสู่ข้อเสนอเชิงนโยบาย เพื่อการตัดสินใจในสถานการณ์โควิด
และพัฒนาระบบสุขภาพไทย

สถาบันวิจัยระบบสาธารณสุข

(71)

การผลักดันงานวิจัยสู่การใช้ประโยชน์ และการวิจัยเพื่อการเกษตรที่ยั่งยืน

สำนักงานพัฒนาการวิจัยการเกษตร (องค์การมหาชน)

ภาคบ่าย 13.30 - 16.30 น.

(80)

สิทธิชุมชนบนฐานชีวิตวิถีใหม่ (Community Rights in New Normal)

อนุกรรมการสิทธิมนุษยชน

(81)

การประเมินเชิงบูรณาการเป้าหมายการพัฒนาอย่างยั่งยืนโดยใช้ข้อมูลจากการสำรวจโลก
ในพื้นที่กรุงเทพมหานครและปริมณฑล (Integrated Assessment of SDGs Using
Big Earth Observation Data for Bangkok Metropolitan Region : BMR)

สำนักงานการวิจัยแห่งชาติ (วช.)

(82)

การผลักดันงานวิจัยสู่การใช้ประโยชน์ และการวิจัยเพื่อการเกษตรที่ยั่งยืน

สำนักงานพัฒนาการวิจัยการเกษตร (องค์การมหาชน)

ห้องประชุมเฉพาะเรื่อง

ภาคเช้า 09.00 - 12.00 น.

(72)

Thailand Research Expo : Symposium 2020
การวิจัยด้านสังคม ความมั่นคง พลังงานและสิ่งแวดล้อม (1)

สำนักงานการวิจัยแห่งชาติ (วช.)

(73)

Thailand Research Expo : Symposium 2020 การวิจัยด้านการแพทย์ และสาธารณสุข (1)

สำนักงานการวิจัยแห่งชาติ (วช.)

(74)

Thailand Research Expo : Symposium 2020 การวิจัยด้านศิลปวัฒนธรรม
สถาปัตยกรรม และการท่องเที่ยวเชิงสร้างสรรค์ (1)

สำนักงานกิจการยุติธรรม กระทรวงยุติธรรม

(75)

Thailand Research Expo : Symposium 2020 การวิจัยด้านการศึกษา (1)

สำนักงานการวิจัยแห่งชาติ (วช.)

(76)

Thailand Research Expo : Symposium 2020
การวิจัยด้านการส่งเสริมวิสาหกิจขนาดกลาง
และขนาดย่อม วิสาหกิจชุมชน และวิสาหกิจเริ่มต้น (1)

กปจ.

(77)

วิจัยสู่นวัตกรรมเพื่อพัฒนาประเทศไทยยั่งยืน

สมาคมนักวิจัยแห่งประเทศไทย

(78)

Thailand Research Expo : Symposium 2020
การวิจัยด้านการเกษตรและเทคโนโลยีชีวภาพทางการเกษตร

กปจ.

ภาคบ่าย 13.30 - 16.30 น.

(83)

Thailand Research Expo : Symposium 2020 การวิจัยด้านสังคม
ความมั่นคง พลังงานและสิ่งแวดล้อม (2)

สำนักงานการวิจัยแห่งชาติ (วช.)

(84)

Thailand Research Expo : Symposium 2020 การวิจัยด้านการแพทย์
และสาธารณสุข (2)

สำนักงานการวิจัยแห่งชาติ (วช.)

(85)

Thailand Research Expo : Symposium 2020 การวิจัยด้านศิลปวัฒนธรรม
สถาปัตยกรรม และการท่องเที่ยวเชิงสร้างสรรค์ (2)

สำนักงานการวิจัยแห่งชาติ (วช.)

(86)

Thailand Research Expo : Symposium 2020
การวิจัยด้านการศึกษา (2)

สำนักงานการวิจัยแห่งชาติ (วช.)

(87)

Thailand Research Expo : Symposium 2020
การวิจัยด้านการส่งเสริมวิสาหกิจขนาดกลางและขนาดย่อม
วิสาหกิจชุมชน และวิสาหกิจเริ่มต้น (2)

สำนักงานการวิจัยแห่งชาติ (วช.)

(88)

วิจัยสู่นวัตกรรมเพื่อพัฒนาประเทศไทยยั่งยืน

สมาคมนักวิจัยแห่งประเทศไทย



ภาคเช้า เวลา 09.00-12.00 น.

ภาคบ่าย เวลา 13.30-16.30 น.

(92)

รู้ทัน-ปรับเปลี่ยนอย่างไรในโลกยุคหลังโควิด-19

วิทยากรโดย

1. นายสุวัฒน์ มีมุข
ผู้อำนวยการผู้จัดการใหญ่ สถาบันนวัตกรรมและบ่มเพาะธุรกิจ บริษัท บางจาก คอร์ปอเรชั่น จำกัด (มหาชน)
2. นายจักริน เตโฬธพงษ์
กรรมการผู้จัดการฝ่าย บริษัท เบทาโกร จำกัด (มหาชน) (อยู่ระหว่างการตอบรับ)
3. นายกัมพล ตันสัจจา
(อยู่ระหว่างการตอบรับ) ประธานสวนนงนุชพัทยา
4. ผู้บริหารบริษัทเจริญโภคภัณฑ์อาหาร จำกัด (มหาชน) (อยู่ระหว่างการตอบรับ)

สำนักงานการวิจัยแห่งชาติ (วช.)

(103)

Platform ดิจิตอล กลไกเชื่อมโยงสู่การป้องกันโควิด-19

วิทยากรโดย

1. นายพลวรรณ วิฑูรกลจิต
ผู้ตรวจราชการกระทรวง กระทรวงดิจิทัลเพื่อเศรษฐกิจและสังคม

ผู้ดำเนินรายการ :
นายแพทย์อนันต์ กนกศิลป์
ผู้อำนวยการศูนย์เทคโนโลยีสารสนเทศและการสื่อสาร กระทรวงสาธารณสุข

สำนักงานการวิจัยแห่งชาติ (วช.)

ห้องประชุมขนาดกลาง

ภาคเช้า 09.00 - 12.00 น.

ภาคบ่าย 13.30 - 16.30 น.

(94)

**นวัตกรรมและเทคโนโลยีที่ตอบโจทย์การพัฒนาสังคม :
กลุ่มเปราะบางทางสังคมผู้พิการและผู้สูงอายุ**

สำนักงานการวิจัยแห่งชาติ (วช.)

(104)

“เส้นทางอาชีพนักวิจัย ในยุค วช. 5G”

สำนักงานการวิจัยแห่งชาติ (วช.)

(95)

การบูรณาการระบบและฐานข้อมูลงานวิจัยและอุดมศึกษา

สำนักงานการวิจัยแห่งชาติ (วช.)

(105)

งานทางด้านเทคนิคของระบบและฐานข้อมูล

สำนักงานการวิจัยแห่งชาติ (วช.)

(96)

Digital Intelligent Nation in action
หน่วยบริหารและจัดการทุนด้านการเพิ่มความสามารถในการแข่งขันของประเทศ (บพข.)

(106)

National Quality Infrastructure (NQI) for BCG economy
หน่วยบริหารและจัดการทุนด้านการเพิ่มความสามารถในการแข่งขันของประเทศ (บพข.)

ห้องประชุมเฉพาะเรื่อง

ภาคเช้า 09.00 - 12.00 น.

ภาคบ่าย 13.30 - 16.30 น.

(97)

การพัฒนาเครื่องมือสุขภาพจิต: โปรแกรมคอมพิวเตอร์และการใช้ตัวแบบสัญลักษณ์

กรมสุขภาพจิต

(107)

การเพิ่มมูลค่าทางคหะวันหลังนา

มหาวิทยาลัยราชภัฏนครราชสีมา

(98)

**การพัฒนากระบวนการเก็บรวบรวมน้ำลาย
จากการคว้านเมือกและการนำไปใช้ประโยชน์**

มหาวิทยาลัยพายัพ

(108)

พันธุ์ข้าว

กรมการข้าว

(99)

การวิจัยแบบสหวิทยาการเพื่อตอบโจทย์ท้าทายของสังคม

สำนักงานราชบัณฑิตยสภา

(109)

**ผลกระทบการแพร่ระบาดของไวรัสโคโรนาสายพันธุ์ใหม่ต่อเศรษฐกิจไทย
และการพลิกวิกฤติเป็นโอกาสทางเศรษฐกิจ**

สถาบันบัณฑิตพัฒนบริหารศาสตร์

(100)

**แบบจำลองทางคณิตศาสตร์ของความเป็นไปได้และการเตรียมความพร้อม
ต่อการแพร่เชื้อไวรัสโคโรนาสายพันธุ์ใหม่ 2019 ในประเทศไทย**

มหาวิทยาลัยบูรพา

(110)

- 1) การศึกษาศักยภาพการผลิตและการตลาดสินค้าเกษตรที่สำคัญในพื้นที่
โครงการระบบส่งเสริมการเกษตรแบบแปลงใหญ่ กรณีศึกษา
: ป่าสมบูรณ์ สมุนไพร (ขมิ้นชัน โห่) ปลาช่อน
- 2) การศึกษาบทบาทของผู้ประกอบการธุรกิจผลไม้ที่มีต่อผลไม่ไทย กรณีศึกษาลำไย

สำนักงานเศรษฐกิจการเกษตร

(101)

**“ผลกระทบของครอบครัวข้ามรุ่นที่มีต่อการพัฒนาความฉลาดทางอารมณ์ของเด็กนักเรียน
ระดับมัธยมศึกษาตอนต้น” “Impact of Skipped Generation Family on Emotional
Quotient of Junior High School Students**

มหาวิทยาลัยกรุงเทพ

(111)

**การเปรียบเทียบช่วงอุณหภูมิที่เหมาะสมในการบ่ม
เพื่อตรวจเชื้อ Salmonella spp. ในตัวอย่างเนื้อสัตว์และน้ำมัน**

กรมปศุสัตว์

(102)

**การพัฒนาคะแนนมาตรฐานของแบบทดสอบ BIRT – MEMORY and Speed
of Information Battery (BMIPB) สำหรับคนไทย**

สถาบันบัณฑิตวิทยาศาสตร์และเทคโนโลยีแห่งชาติบรมราชชนนี

Twilight Program

เวลา 17.30-19.30 น.

วันอาทิตย์ที่ 2 สิงหาคม 2563

(22)

การออกแบบการวิจัยแบบผสม โดย รศ.ดร.โยธิน แสงดี
มหาวิทยาลัยมหิดล

(23)

การเขียนบทความวิจัย และการเผยแพร่ผลงานวิจัย
โดย รศ.ดร.ภาณุวัฒน์ สรรพกุล
มหาวิทยาลัยเกษตรศาสตร์

(24)

การวิเคราะห์อิทธิพลส่งผ่านระหว่างตัวแปร (mediation analysis)
โดย ผศ.ดร.ธีรเดช ฉายอรุณ
มหาวิทยาลัยมหิดล

(25)

เทคนิคการเขียนโครงร่างวิจัย เพื่อการพิชิตทุนแบบ PAR
โดย ผศ.อนงค์ ภิบาล
มหาวิทยาลัยทักษิณ

วันจันทร์ที่ 3 สิงหาคม 2563

(47)

แหล่งข้อมูล กลุ่มเป้าหมาย ประชากรและ
การคัดเลือก กลุ่มตัวอย่างการวิจัยเชิงคุณภาพ
โดย รศ.ดร.อารีย์วรรณ อ่วมธานี
จุฬาลงกรณ์มหาวิทยาลัย

(48)

การวิจัยเพื่อสร้างความหมายใหม่ในชีวิตประจำวัน
โดย รศ.ดร.วรรณดี สุทธิธรากร
มหาวิทยาลัยเกษตรศาสตร์

(49)

เทคนิคการเรียบเรียงและนำเสนอผลวิจัย
โดย รศ.ดร.กาญจนา วัธนสุนทร
มหาวิทยาลัยสุโขทัยธรรมาธิราช

(50)

"การวิเคราะห์ moderated mediation และ moderated
moderation model ด้วยโปรแกรม PROCESS"
โดย รศ. ดร.มนตรี พิริยะกุล
มหาวิทยาลัยรามคำแหง
(นำ Notebook และลงโปรแกรม SPSS ในการฟังบรรยาย)

วันอังคารที่ 4 สิงหาคม 2563

(64)

การวิเคราะห์ การตีความผลและการเลือกใช้สถิติวิเคราะห์ข้อมูล
เชิงปริมาณ โดย ศ.เกียรติคุณ ดร.บุญเรียง ขจรศิลป์
มหาวิทยาลัยเกษตรศาสตร์

(65)

การวิจัยเชิงปริมาณ เชิงคุณภาพ และการเขียนรายงาน
โดย ศ.เฉลิมพล แซมเพชร
มหาวิทยาลัยเชียงใหม่

(66)

ลักษณะเชิงกลยุทธ์ของการวิจัย เชิงคุณภาพ
โดย รศ.ดร.กุหลาบ รัตนสังธรรม
มหาวิทยาลัยบูรพา

(67)

การวิจัยสถาบัน : เครื่องมือพัฒนาสถาบันสู่ความเป็นเลิศ
โดย รศ.ดร.องอาจ นัยพัฒน์
มหาวิทยาลัยศรีนครินทรวิโรฒ

วันพุธที่ 5 สิงหาคม 2563

(89)

การวิจัยแบบผสมวิธี (Mixed Methods) :
ฐานคิดและรูปแบบการวิจัย โดย รศ.ดร.ประภาพรณ อุ่นอบ
มหาวิทยาลัยมหิดล

(90)

การเลือกใช้สถิติในการทดสอบ สมมติฐานการวิจัย
โดย รศ.ศิริชัย พงษ์วิชัย
จุฬาลงกรณ์มหาวิทยาลัย

(91)

การวิจัยในชั้นเรียน
โดย ผศ.ดร.พันธ์ศักดิ์ พลสารมัย
จุฬาลงกรณ์มหาวิทยาลัย

(92)

"แนวโน้มและทิศทางการวิจัยผสมวิธี"
โดย ผศ.ดร.นำชัย ศุภฤกษ์ชัยสกุล
มหาวิทยาลัยศรีนครินทรวิโรฒ

วันพฤหัสบดีที่ 6 สิงหาคม 2563

(112)

The Research-Based Instructional Strategies (RBIS) :
บูรณาการโครงการวิจัยเข้าสู่กระบวนการสอนได้อย่างไร?
โดย รศ.ดร.สุพัตร์ พิบูลย์
รักษาการประธานกรรมการพัฒนาระบบการประเมินคุณภาพการศึกษาขั้นพื้นฐาน

(113)

Design Thinking กับ การออกแบบวิจัย: แนวคิดสู่การปฏิบัติ
โดย รศ.ดร.ศศิมา ณี วิเชียร

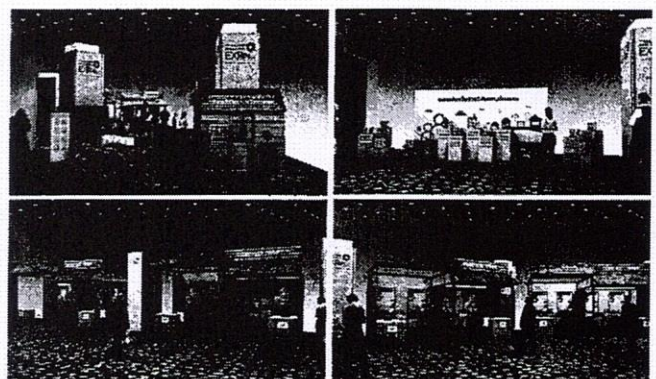
มหาวิทยาลัยเทคโนโลยีพระจอมเกล้าพระนครเหนือ

(114)

ทิศทางวิจัยใหม่ : นวัตกรรมชีวิตใหม่เพื่อสุขแห่งจริง
โดย ผศ.ดร.สมสุดา ผู้พัฒน์
มหาวิทยาลัยเกษตรศาสตร์

(115)

สถิติสำหรับผู้ไม่ใช่นักสถิติ : รู้จัก เข้าใจ ใช้เป็น
โดย นายณรงค์ฤทธิ์ อัครเรืองพิภพ
จุฬาลงกรณ์มหาวิทยาลัย

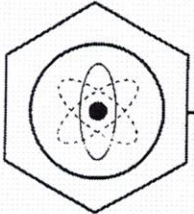


Thailand Research Expo : Symposium 2020

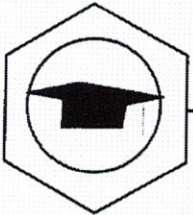
การนำเสนอผลงานวิชาการใน 6 กลุ่มเรื่อง



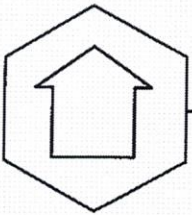
การวิจัยด้านการแพทย์ และสาธารณสุข ครอบคลุมงานวิจัยและนวัตกรรมเกี่ยวกับอาหาร เทคโนโลยีชีวภาพ และเทคโนโลยีการแพทย์ เศรษฐกิจดิจิทัลและข้อมูล ระบบโลจิสติกส์ การบริการมูลค่าสูง (การท่องเที่ยว) และพลังงาน



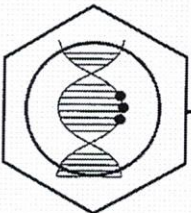
การวิจัยด้านสังคม ความมั่นคง พลังงาน และสิ่งแวดล้อม ครอบคลุมงานวิจัยและนวัตกรรมเกี่ยวกับสังคมสูงวัยและสังคมไทยศตวรรษที่ 21 คนไทยในศตวรรษที่ 21 สุขภาพและคุณภาพชีวิต การบริหารจัดการน้ำ การเปลี่ยนแปลงสภาพภูมิอากาศและสิ่งแวดล้อม การกระจายความเจริญและเมืองน่าอยู่



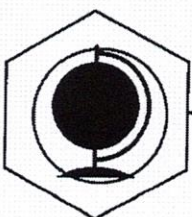
การวิจัยด้านการศึกษา ครอบคลุมงานวิจัยและนวัตกรรมเกี่ยวกับการเกษตรสมัยใหม่ การพัฒนาเทคโนโลยี เครื่องจักรกลทางการเกษตร เทคโนโลยีติดตามและคาดการณ์ปริมาณและคุณภาพผลผลิต เทคโนโลยีเซนเซอร์และโรงเรียนอัจฉริยะ



การวิจัยด้านศิลปวัฒนธรรม สถาปัตยกรรม และการท่องเที่ยวเชิงสร้างสรรค์ ครอบคลุมงานวิจัยและนวัตกรรมเกี่ยวกับยุทธศาสตร์/เทคโนโลยีป้องกันประเทศ องค์กรความรู้ และเทคโนโลยีสารสนเทศ เพื่อเฝ้าระวัง ป้องกัน และรับมือการก่อการร้ายและภัยคุกคามต่าง ๆ เทคโนโลยีเพื่อการตรวจเฝ้าระวัง แจ้งเตือน ช่วยเหลือ และบรรเทาภัยพิบัติสาธารณะต่าง ๆ



การวิจัยด้านการเกษตร และเทคโนโลยีชีวภาพ ครอบคลุมงานวิจัยเกี่ยวกับการเพิ่มมูลค่าสินค้าและบริการของกลุ่มวิสาหกิจชุมชนและวิสาหกิจขนาดกลางและขนาดย่อม (SME)



การวิจัยด้านการส่งเสริมวิสาหกิจขนาดกลางและขนาดย่อม วิสาหกิจชุมชน และวิสาหกิจเริ่มต้น ครอบคลุมงานวิจัยเกี่ยวกับการเพิ่มมูลค่าสินค้าและบริการของกลุ่มวิสาหกิจชุมชนและวิสาหกิจขนาดกลางและขนาดย่อม (SME)

ภาควิชาการ (Oral Presentation)

กลุ่มเรื่อง: การวิจัยด้านการแพทย์ และสาธารณสุข จำนวน 14 ผลงาน

1. การพัฒนาแนวปฏิบัติ การช่วยชีวิตผู้บาดเจ็บฉุกเฉินในโรงพยาบาลทุ่งเสลี่ยม
2. แนวทางการรณรงค์เพื่อลดอุบัติเหตุจากความเร็วบนท้องถนน
3. การวิเคราะห์ห่อภิมาณประสิทธิผลการยึดติดและป้องกันฟันผุ ในฟันกรามถาวรของวัสดุเคลือบหลุมร่องฟันชนิดกลาสส์ไอโอไอโนเมอร์ซีเมนต์และเรซิน
4. การท่องเที่ยวเชิงการแพทย์ต่อการรับรู้ถึงความเสี่ยงและความตั้งใจที่จะเดินทางกลับประเทศไทย
5. การพัฒนารูปแบบการเสริมสร้างสมรรถนะชุมชนเพื่อเตรียมความพร้อมในการจัดการสุขภาพตนเอง ครอบครัว ชุมชน ในภาวะวิกฤตน้ำป่าไหลหลากและดินโคลนถล่ม ในชุมชนชาวเขาเผ่าลัวะ ตำบลสกาต อำเภอปัว จังหวัดน่าน
6. พัฒนาแนวทางการจัดการเรียนรู้โรคติดต่อหน้าโดยมุ่งในการเสริมสร้างความรอบรู้สุขภาพเด็กนักเรียนใน ประเทศไทย
7. การพัฒนารูปแบบการจัดการเรียนการสอน ในการพัฒนาสมรรถนะนักศึกษาที่โดดเด่นด้านการพยาบาลเพื่อชุมชน
8. รูปแบบความสัมพันธ์เชิงสาเหตุของการให้บริการป้องกันควบคุมโรค: หน่วยบริการปฐมภูมิเขตสุขภาพที่ 3
9. การพัฒนาโมเดลต้นแบบโรคผิวหนัง ด้วยเทคโนโลยีปัญญาประดิษฐ์ สำหรับการตรวจจับและจำแนกประเภทผิวหนังผิวหนัง เพื่อใช้ในบริการด้านการแพทย์ออนไลน์ : กรณีศึกษาผิวหนังของคนไทย
10. การศึกษาหาปริมาณโลหิตสำรองที่เหมาะสมของภาคบริการโลหิตแห่งชาติที่ 11 จ.นครศรีธรรมราช
11. รูปแบบเฝ้าระวังการฆ่าตัวตายในผู้สูงอายุโดยความร่วมมือของครอบครัวและชุมชน อำเภอปัว จังหวัดน่าน
12. การเปรียบเทียบทัศนคติเกี่ยวกับการให้ความยินยอมแบบกว้างระหว่างประเทศไทยและแคนาดา
13. รูปแบบการปรับโภชนาการเพื่อลดน้ำหนักของกำลังพลทหารบก
14. ปัจจัยที่มีผลต่อการสั่งใช้ยาปฏิชีวนะอย่างเหมาะสมในกลุ่มผู้ป่วยนอกโรคติดเชื้อทางเดินหายใจ ส่วนบนโรงพยาบาลส่งเสริมสุขภาพตำบลเขตอำเภอพนัสนิคมจังหวัดชลบุรี

กลุ่มเรื่อง: การวิจัยด้านสังคม ความมั่นคง พลังงานและสิ่งแวดล้อม จำนวน 8 ผลงาน

1. การประเมินต้นทุนทรัพยากรและสิ่งแวดล้อมที่ใช้ในภาคการท่องเที่ยวในเขตพัฒนาการท่องเที่ยวอันดามัน ด้วยการประยุกต์ใช้บัญชีประชาชาติด้านการท่องเที่ยวร่วมกับระบบบัญชีเศรษฐกิจสิ่งแวดล้อม
2. การยับยั้งการกระทำผิดของเด็กและเยาวชนในกรุงเทพมหานคร
3. การยกระดับผลิตภัณฑ์ถ่านอัดแท่งของกลุ่มตำบลปงเตา อำเภอองาว จังหวัดลำปาง ด้วยนวัตกรรมชุมชนเชิงสุขภาพและพลังงาน
4. การเสริมพลังชุมชนอนุรักษ์ผักพื้นบ้านด้วยวิถีเกษตรแบบยั่งยืน เพื่อความมั่นคงทางอาหารและชุมชน อำเภอตอยสะแก จังหวัดเชียงใหม่
5. รูปแบบการจัดการความรู้ภูมิปัญญาทางการตลาด ของชุมชนผู้สูงอายุในจังหวัดมุกดาหาร (รูปแบบ KME)
6. ความสัมพันธ์ระหว่างพฤติกรรมการใช้สารเคมีทางการเกษตรกับปัญหาสุขภาพทางด้านร่างกายของเกษตรกรชาวไร่ปลูกข้าวโพดเลี้ยงสัตว์ กรณีศึกษา: ตำบลป่าเช่า อำเภอเมือง จังหวัดอุตรดิตถ์
7. การศึกษาประสิทธิภาพการลดการถ่ายเทความร้อนผ่านหลังคาอาคาร โดยสวนหลังคา
8. สาเหตุ พฤติกรรม และผลกระทบของการดื่มเครื่องดื่มแอลกอฮอล์ของนิสิตระดับปริญญาตรี มหาวิทยาลัยแห่งหนึ่งในจังหวัดพิษณุโลก

กลุ่มเรื่อง : การวิจัยด้านการศึกษา จำนวน 15 ผลงาน

1. การวิจัยและพัฒนานวัตกรรมเกมการศึกษา เพื่อการส่งเสริมการเรียนรู้ เรื่อง วงจรไฟฟ้า และ อิเล็กทรอนิกส์ สำหรับเด็กช่วงวัย 12-15 ปี
2. การจัดการเรียนรู้แบบอิงสมรรถนะ ในรายวิชาการพัฒนาหลักสูตร สำหรับนักศึกษาครุ มหาวิทยาลัยราชภัฏสวนสุนันทา
3. การเปรียบเทียบผลสัมฤทธิ์ของการคิดอย่างมีวิจารณญาณผ่านกระบวนการสนทนากลุ่มหลังชมภาพยนตร์
4. แบบจำลองเชิงสาเหตุในการประเมินประสิทธิภาพและประสิทธิผลของการดำเนินงานศูนย์บริการนักศึกษาพิการ ในสถาบันอุดมศึกษา
5. "ท่อปุพระยาร่วง" คลองชลประทานโบราณ ที่มาของการสร้างเมืองสุโขทัย
6. การพัฒนาหลักสูตรภัยพิบัติท้องถิ่นแผ่นดินไหว ด้วยการจัดการความรู้
7. การวิจัยเชิงปฏิบัติการเพื่อสร้างวิธีการพัฒนาการเรียนรู้ภาษาอังกฤษในชนบท : กรณีศึกษาสำนักงานเขตพื้นที่ การศึกษาประถมศึกษาเลย เขต 2
8. การติดตามสภาพและแนวปฏิบัติที่ดีในการดำเนินงาน ศูนย์บริการนักศึกษาพิการในสถาบันอุดมศึกษา
9. L-BeMe เพื่อการสร้างความรู้แนววัฒนธรรมของเยาวชนชาติพันธุ์
10. การพัฒนาข้อเสนอแนะเชิงนโยบายเพื่อส่งเสริมการดำเนินงานของศูนย์บริการนักศึกษาพิการในสถาบันอุดมศึกษา
11. ทางบรรจบระหว่างเกณฑ์มาตรฐานสากล ISCED 2013 กับการจัดการศึกษาเพื่อผลิตและพัฒนากำลังคนของสถาบัน การศึกษาระดับอุดมศึกษา กลุ่มวิทยาลัยเอกชน
12. การศึกษารูปแบบการจัดการเรียนการสอนแบบบูรณาการการเรียนรู้กับการทำงานในสถาบันอุดมศึกษากลุ่ม วิทยาศาสตร์และเทคโนโลยี
13. การพัฒนาชุดกิจกรรมภาษาอังกฤษเพื่อการสื่อสารแบบบูรณาการผ่านการฝึกปฏิบัติจริงของนักศึกษาโปรแกรมภาษาไทย : กรณีศึกษา คณะบริหารธุรกิจ มหาวิทยาลัยในกลุ่มรัตนโกสินทร์
14. แนวทางพัฒนาการจัดการเรียนการสอนแบบบูรณาการการเรียนรู้กับการทำงาน ภาควิชา/สาขาวิชา วิศวกรรมอุตสาหการ คณะวิศวกรรมศาสตร์ กลุ่มมหาวิทยาลัยเทคโนโลยีราชมงคล
15. รูปแบบการเรียนรู้แบบกรณีศึกษาเพื่อพัฒนาทักษะการกำหนดปัญหาในชุมชน

กลุ่มเรื่อง : การวิจัยศิลปวัฒนธรรม สถาปัตยกรรม และการท่องเที่ยวเชิงสร้างสรรค์ จำนวน 17 ผลงาน

1. รูปแบบการจัดการเรียนรู้ทางการตลาดของชุมชนท่องเที่ยว ในจังหวัดมุกดาหาร (รูปแบบ CMLT)
2. การอนุรักษ์สมุดไทยสมัยรัตนโกสินทร์
3. ความสัมพันธ์ระหว่างพฤติกรรมการท่องเที่ยวกับปัจจัยการท่องเที่ยวแบบไร้ความเร่งรีบในอำเภอเมือง จังหวัดดรง
4. นวัตกรรมการใช้ดินสังเคราะห์เมลานินในฐานะวัสดุสิ่งทอทดแทน เพื่อสร้างสรรค์เครื่องนุ่งห่มแห่งอนาคต
5. การประเมินการเข้าถึงแหล่งท่องเที่ยวเชิงวัฒนธรรมและวิถีชุมชนโดยระบบขนส่งสาธารณะด้วยระบบสารสนเทศ ภูมิศาสตร์ของจังหวัดนครราชสีมา
6. นาฏศิลป์ไทยสร้างสรรค์ ชุด จักริราชภัฏ
7. ปัจจัยของการรีวิวออนไลน์ที่ส่งผลต่อการตัดสินใจในการจองบริการที่พักแบบการท่องเที่ยวเชิงนิเวศในประเทศไทย
8. การสร้างแบบจำลอง 3 มิติ ทางโบราณคดีโดยใช้เทคนิคโฟโตแกรมเมตรี กรณีศึกษาพิพิธภัณฑ์แห่งชาติเจ้าสามพระยา

9. การจัดการท่องเที่ยวเชิงนิเวศบนความหลากหลายทางชีวภาพ ตำบลเขาปู่ อำเภอศรีบรรพต จังหวัดพัทลุง
10. งานศิลปะสื่อผสมที่ได้รับแรงบันดาลใจมาจากจิตรกรรมฝาผนัง วัดภูมินทร์จังหวัดน่าน : "คัถนกุมารชาดก"
11. ศักยภาพการท่องเที่ยวเชิงวัฒนธรรมย่านเมืองเก่า จังหวัดสงขลา
12. การนำเทคโนโลยีความเป็นจริงเสริมมาใช้ในการเพิ่มคุณค่าการท่องเที่ยวเชิงสร้างสรรค์ในประเทศไทย: การทบทวนผลงานวิจัยอย่างเป็นระบบ
13. การสร้างมูลค่าเพิ่มผลิตภัณฑ์ของที่ระลึกผ้าแกะสลัก ของชุมชนแกะสลักไม้บ้านหลุก อำเภอแม่ทะ จังหวัดลำปาง
14. การสร้างสรรค์นาฏศิลป์ชุด ซีเทลส์... ผ่านกระบวนการสร้างสรรค์ โดยใช้แนวคิดนาฏศิลป์หลังสมัยใหม่
15. การออกแบบและพัฒนาผลิตภัณฑ์ตกแต่งโดยใช้ประสบการณ์ทางสุนทรียะจากกิจกรรมสร้างสรรค์ทางศิลปะ
16. สื่อภาพยนตร์กับการพัฒนาสืบทอดเอกลักษณ์ภูมิปัญญาในพิธีกรรมการสู่ขวัญข้าวของชาวนากลุ่มชาติพันธุ์ไทย-ลาว
17. การปลูกจิตสำนึกอนุรักษ์สัตว์ทะเลไทยผ่านการออกแบบ เครื่องประดับสุนทรียะทางศิลปะภาพพิมพ์แกะไม้

กลุ่มเรื่อง : การวิจัยด้านการเกษตร และเทคโนโลยีชีวภาพทางการเกษตร จำนวน 7 ผลงาน

1. ผลของความเข้มข้นกานามัยซินในการคัดแยกมะละกอไม่ดัดแปลงพันธุกรรมระยะต้นปลูกในแปลง
2. ยุทธศาสตร์การแข่งขันเพื่อการส่งออกข้าวกล้องของไทยสู่ตลาดจีน
3. การล้างสารเคมีตกค้างในสัมผัสน้ำผึ้งด้วยเทคโนโลยีน้ำกระตุ้นด้วยพลาสมา
4. การศึกษาการเข้าอาศัยของเชื้อราอาร์บัสคูลาร์ไมคอร์ไรซาในรากต้นกล้าทุเรียน
5. ผลของการใช้เซนแทนกัมและผงลูกเต๋ยต่อระยะเวลาคืนตัวและการคงตัวของผงกล้วยขงดื่ม
6. การคัดเลือกเชื้อ Bacillus spp. ที่มีศักยภาพในการควบคุมไส้เดือนฝอยรากปมในพริก
7. อ้อยคั้นน้ำพันธุ์ศรีสำโรง 1

กลุ่มเรื่อง : การวิจัยด้านการส่งเสริมวิสาหกิจขนาดกลางและขนาดย่อมวิสาหกิจชุมชน และวิสาหกิจเริ่มต้น จำนวน 9 ผลงาน

1. ปัจจัยที่มีผลต่อความสำเร็จในธุรกิจของการเป็นผู้ประกอบการวิสาหกิจเริ่มต้น
2. การพัฒนามาตรฐานห้องปฏิบัติการและมาตรฐานสินค้าอัญมณีและเครื่องประดับ เพื่อสร้างความมั่นใจในการซื้อขายและยกระดับมาตรฐานการค้าอัญมณีและเครื่องประดับของจังหวัดจันทบุรีสู่การเป็นนครอัญมณี
3. การพัฒนาระบบแนะนำการวางแผนในการผลิตสินค้าเกษตรอินทรีย์ กรณีศึกษากลุ่มผลิตข้าวอินทรีย์จังหวัดเชียงใหม่
4. ความสัมพันธ์ระหว่างสมรรถนะและความสำเร็จของผู้ประกอบการ หนึ่งตำบล หนึ่งผลิตภัณฑ์ ตามแนวระเบียบเศรษฐกิจตะวันออก-ตะวันตก : กรณีศึกษา ผู้ประกอบการหนึ่งตำบล หนึ่งผลิตภัณฑ์ ระดับ 3 ดาว และ 4 ดาว
5. การพัฒนาชุดกิจกรรมการฝึกอบรมออนไลน์ เรื่องมาตรฐานการผลิตผลิตภัณฑ์
6. การพัฒนารูปแบบเครื่องจักสานบางเจ้าฉ่า ภายใต้ความสามารถ ของช่างพื้นบ้านอำเภอโพธิ์ทอง จังหวัดอ่างทอง เพื่อสร้างมูลค่าเพิ่ม
7. นวัตกรรมแก้วไรตะกั่วจากเกลบและการสร้างสรรค์งานผลไม้แก้วจิ๋ว
8. กระบวนการทำงานอัตโนมัติโดยหุ่นยนต์สำหรับระบบใบแจ้งหนี้
9. ความอดทน ปัจจัยที่ยั่งยืนทางธุรกิจสำหรับผู้ประกอบการ SMEs ในประเทศไทย

ภาคโปสเตอร์ (Poster Presentation)

กลุ่มเรื่อง : การวิจัยด้านการแพทย์ และสาธารณสุข จำนวน 11 ผลงาน

1. ปัจจัยเสี่ยงของการเกิดโรคซิฟิลิสแต่กำเนิดในทารกที่เกิดจากมารดาที่เป็นซิฟิลิส
2. ความเชื่อมั่นของแบบประเมินภาวะกลัวล้มในผู้ป่วยโรคหลอดเลือดสมองระยะเฉียบพลัน
3. ฤทธิ์ของส่วนสกัดกระชายดำในการต้านอนุมูลอิสระ และยับยั้งการสร้างไนตริกออกไซด์ในเซลล์ ATDC5
4. วิจัยถอดบทเรียนกระบวนการดำเนินงานส่งเสริมกิจกรรมทางกายในองค์กรที่มีวิธีปฏิบัติเป็นเลิศ ด้านการส่งเสริมกิจกรรมทางกาย ภายใต้โครงการ ChOPA & ChiPA Game ลดเรียนเพิ่มรู้ สู่เด็กไทย สูง สมส่วน แข็งแรง IQ EQ ดี กรณีศึกษาโรงเรียนบ้านป่าพลู ตำบลป่าพลู อำเภอบ้านโฮ้ง จังหวัดลำพูน
5. ถอดบทเรียนกระบวนการดำเนินงานส่งเสริมกิจกรรมทางกายในองค์กรที่มีวิธีปฏิบัติเป็นเลิศด้านการส่งเสริมกิจกรรมทางกาย กรณีศึกษา ศูนย์การศึกษาพิเศษประจำจังหวัดบุรีรัมย์
6. การเปรียบเทียบสมรรถภาพปอดในผู้ป่วยติดเชื้อเอชไอวีที่ไม่มีภาวะติดเชื้อฉวยโอกาสกับคนสุขภาพดี
7. ความรู้และการใช้เบาะนิรภัยในรถยนต์สำหรับเด็กของผู้ปกครองนักเรียนอนุบาลในกรุงเทพมหานคร
8. กระบวนการดำเนินงานสู่ความเป็นเลิศด้านการส่งเสริมกิจกรรมทางกายในโรงเรียนวิถีสยาม: กรณีศึกษา โรงเรียนสะแกโตดประชาสรรค์
9. การประยุกต์ใช้ทฤษฎีแรงจูงใจเพื่อการป้องกันโรคร่วมกับแรงสนับสนุนทางสังคมเพื่อควบคุมพฤติกรรมเสี่ยงภาวะไขมันในเลือดผิดปกติของประชาชนที่มีอายุมากกว่า 35 ปีขึ้นไป
10. การศึกษาผลการตรวจวัดปริมาณออกซิเจนเมื่อเทียบกับระดับความลึกในสถานที่อับอากาศ (บ่อบาดาล) เขตสุขภาพที่ 3
11. กระบวนการดำเนินงานองค์กรรอบรู้ด้านการส่งเสริมกิจกรรมทางกาย : กรณีศึกษา โรงเรียนบ้านดอยแก้ว

กลุ่มเรื่อง: การวิจัยด้านสังคม ความมั่นคง ผลงานและสิ่งแวดล้อม จำนวน 2 ผลงาน

1. ลักษณะทางกายภาพของไมโครพลาสติกที่ปนเปื้อนในหาดทรายตามแนวชายฝั่งของตำบลเขาบุปผาง และตำบลเกาะแก้ว อำเภอเมือง จังหวัดสงขลา
2. การสำรวจและปรับปรุงค่าความต้านทานระบบสายดินของหม้อแปลงจำหน่าย

กลุ่มเรื่อง : การวิจัยด้านการศึกษา จำนวน 6 ผลงาน

1. การดำเนินงานระบบคัดกรองปัจจัยพื้นฐานนักเรียนยากจนตามทัศนะของครู สังกัดสำนักงานเขตพื้นที่การศึกษา ประถมศึกษานราธิวาส เขต 3
2. ผลลัพธ์การเรียนรู้ของบัณฑิตหลักสูตรสถาปัตยกรรมภายใน ในศตวรรษที่ 21
3. การศึกษากระบวนการจัดการเรียนการสอนรูปแบบโรงเรียนในโรงงานกรณีศึกษาโครงการนำร่องการผลิตครูช่างอุตสาหกรรมสำหรับโรงเรียนในโรงงาน
4. การทบทวนความรู้พื้นฐานทางคณิตศาสตร์ผ่านสื่อออนไลน์ สำหรับนักเรียนโรงเรียนปรางโมชวิทยารามอินทรา ปีการศึกษา 2563
5. คุณภาพชีวิตนักศึกษาทันตแพทย์มหาวิทยาลัยรังสิต
6. การวิจัยปฏิบัติการทดลองใช้หลักสูตรประวัติศาสตร์ จังหวัดชายแดนภาคใต้

กลุ่มเรื่อง : การวิจัยศิลปวัฒนธรรม สถาปัตยกรรม และการท่องเที่ยวเชิงสร้างสรรค์ จำนวน 10 ผลงาน

1. นวัตกรรมอัตลักษณ์ตราสินค้าสิ่งทอแฟชั่นไลฟ์สไตล์สำหรับสตรีสูงวัย
2. การศึกษาประวัติศาสตร์สังคมพุทธวัฒนธรรมจากตำนานท้องถิ่นภาคใต้
3. การพัฒนาผลิตภัณฑ์กระเป๋าเนกประสงค์จากภูมิปัญญาการประดิษฐ์ดอกไม้ผ้าเผ่าไทยทรงดำ
4. การถ่ายทอดและอนุรักษ์ภูมิปัญญาอาหารโปรตุเกส กรณีศึกษาชุมชนกุฎีจีน เขตธนบุรี กรุงเทพมหานคร
5. การศึกษาวัฒนธรรมนาฏศิลป์จากท่ากระบือ 108 ในภรณ์นาฏยศาสตร์
6. ลักษณะกายภาพอาคารหอศิลป์ในพื้นที่กรุงเทพมหานคร
7. การจัดการท่องเที่ยววิถีชุมชนไทลื้อบ้านร่องแง ตำบลวรรณคร อำเภอป่าซาง จังหวัดน่าน
8. การออกแบบและพัฒนากระเป๋าเนกประสงค์จากลวดลายมัดย้อมแรงบันดาลใจจากศิลปะ OP ART
9. แรงบันดาลใจจากหนังตะลุงสู่การออกแบบผลิตภัณฑ์เครื่องประดับร่วมสมัย
10. การอนุรักษ์และฟื้นฟูภูมิปัญญาการย้อมผ้าครามของชุมชนโรงคราม เขตธนบุรี กรุงเทพมหานคร

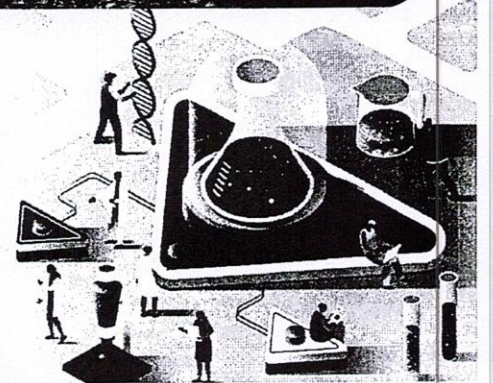
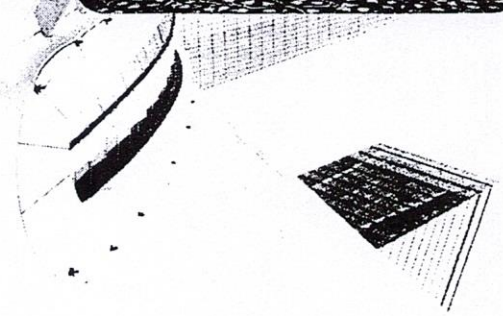
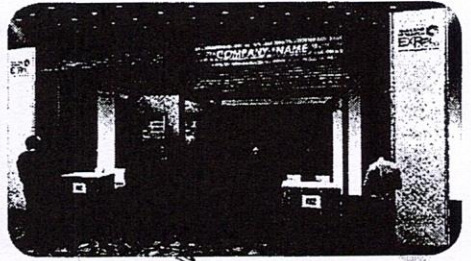
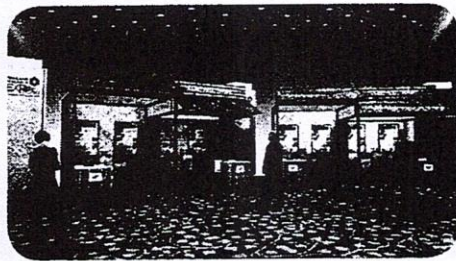
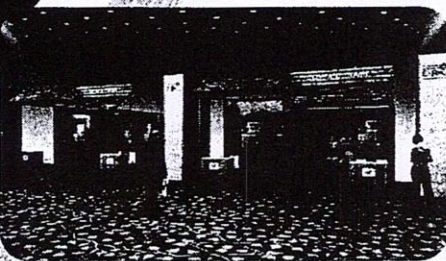
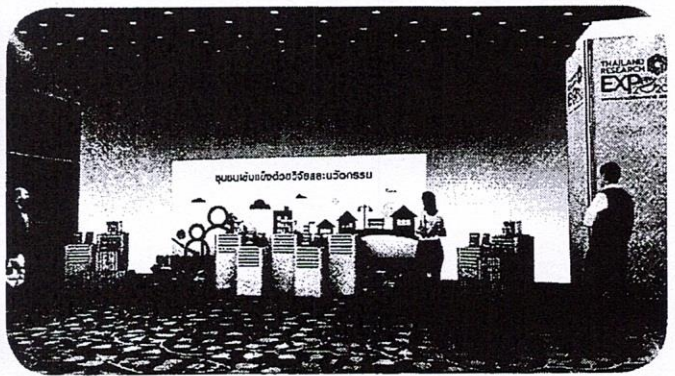
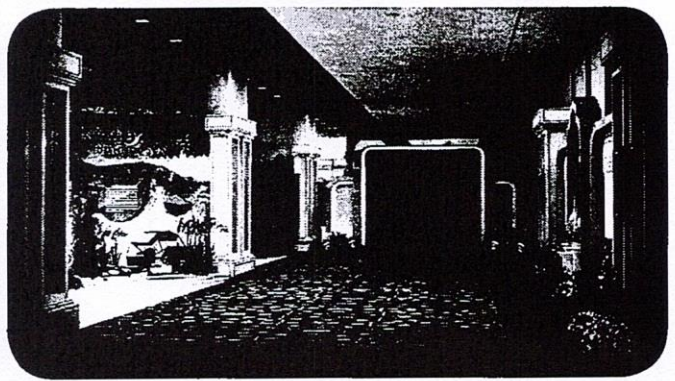
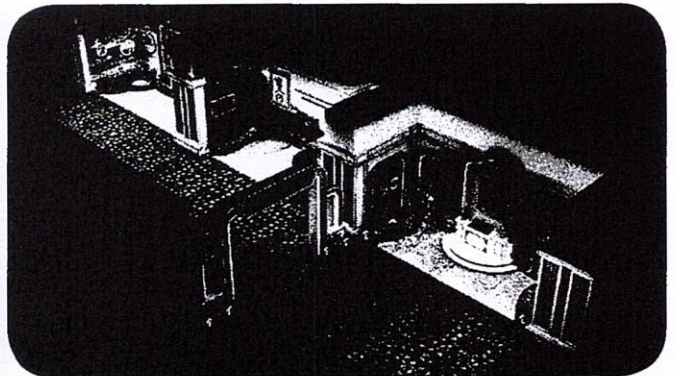
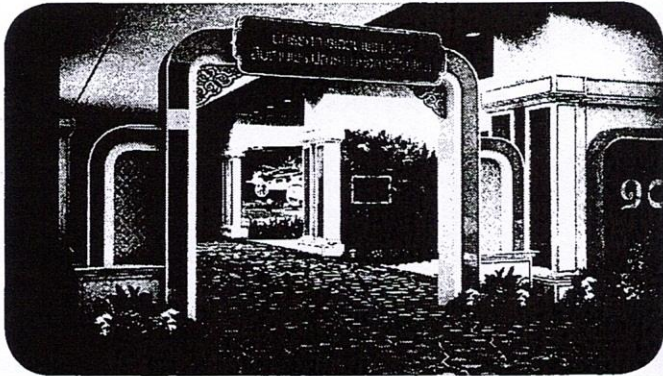
กลุ่มเรื่อง : การวิจัยด้านการเกษตรและเทคโนโลยีชีวภาพทางการเกษตร จำนวน 8 ผลงาน

1. วิธีการตรวจหาเชื้อไฟโตพลาสมาสาเหตุโรคในอ้อยแบบใหม่ที่มีประสิทธิภาพและรวดเร็วโดยการตรวจยีน groEL ด้วยเทคนิค loop-mediated isothermal amplification (LAMP)
2. ผลผลิตและการสะสมธาตุสังกะสีในเมล็ดข้าวพันธุ์ปรับปรุงและพันธุ์พื้นเมืองภายใต้การจัดการปุ๋ยไนโตรเจนที่แตกต่างกัน
3. ผลของซิลิคอนต่อการเจริญเติบโตของต้นข้าวในระยะต้นกล้าภายใต้สภาวะขาดธาตุเหล็กและสังกะสี
4. การประเมินผลผลิตภาพการใช้น้ำของข้าวนาชลประทานโดยวิธีการเพาะปลูกแบบใช้น้ำน้อย
5. การจำแนกชนิดของเห็ดด้วยโครงข่ายประสาทแบบคอนโวลูชัน
6. การศึกษาค่าของแข็งทั้งหมดละลายน้ำในบ่อเลี้ยงปลานิลร่วมกับกุ้งขาวเพื่อเฝ้าระวังคุณภาพน้ำในทางน้ำชลประทาน
7. การแสดงออกของ Cathepsin L1H ต่อการฟักไข่ของพยาธิใบไม้ตับ Fasciola gigantica
8. การเจริญเติบโต อัตราการรอดตาย และประสิทธิภาพของการใช้อาหารของปลาสวาย (Pangasianodon hypophthalmus) ที่เลี้ยงในน้ำที่มีความเค็มแตกต่างกัน

กลุ่มเรื่อง : การวิจัยด้านการส่งเสริมวิสาหกิจขนาดกลางและขนาดย่อมวิสาหกิจชุมชน และวิสาหกิจเริ่มต้น จำนวน 2 ผลงาน

1. แนวทางการเพิ่มประสิทธิภาพในการดำเนินธุรกิจ กรณีศึกษาวิสาหกิจชุมชนบางพลี ปุณณิกาเดคูพาง
2. แบบจำลองนวัตกรรมธุรกิจ SMEs ภาคการผลิตกลุ่มนครชัยบุรีรินทร์

Highlight



หน่วยงานที่เข้าร่วมนำเสนอผลงานในงาน "มหกรรมงานวิจัยแห่งชาติ 2563 (Thailand Research Expo 2020)"

งานวิจัยและนวัตกรรม เพื่อพัฒนาท่าอากาศยานและสถาบันความรู้

กระทรวงกลาโหม
มหาวิทยาลัยเทคโนโลยีราชมงคลกรุงเทพ
มหาวิทยาลัยเวสเทิร์น
มหาวิทยาลัยสยาม
สถาบันการจัดการปัญญาภิวัฒน์
สถาบันประสาทวิทยา กรมการแพทย์

งานวิจัยและนวัตกรรม เพื่อตอบโต้ภัยพิบัติทางอวกาศ

กรมควบคุมโรค
กรมชลประทาน
กรมทรัพยากรน้ำ
กรมป่าไม้
กรมวิทยาศาสตร์การแพทย์
กรมสุขภาพจิต
กรมอนามัย
กรมอุทยานแห่งชาติ สัตว์ป่า และพันธุ์พืช
การประปาส่วนหลวง
การไฟฟ้าฝ่ายผลิตแห่งประเทศไทย
การไฟฟ้าส่วนภูมิภาค
โครงการประเมินเทคโนโลยีและนโยบายด้านสุขภาพ (HITAP)
บริษัท ศูนย์วิจัยและพัฒนาอาหาร ซีพีเอฟ จำกัด (CPF FOOD RESEARCH & DEVELOPMENT CENTER CO., LTD)
มหาวิทยาลัยการกีฬาแห่งชาติ
มหาวิทยาลัยกาฬสินธุ์
มหาวิทยาลัยแม่ฟ้าหลวง
มหาวิทยาลัยเทคโนโลยีสุรนารี
มหาวิทยาลัยราชภัฏอุบลราชธานี
มหาวิทยาลัยศิลปากร
มหาวิทยาลัยหัวเฉียวเฉลิมพระเกียรติ
สถาบันบัณฑิตพัฒนบริหารศาสตร์
สถาบันพระบรมราชชนก
สมาคมสายใยครอบครัว
สำนักงานกิจการยุติธรรม กระทรวงยุติธรรม
สำนักงานคณะกรรมการการอาชีวศึกษา
สำนักงานราชบัณฑิตยสภา
องค์การสวนสัตว์ ในพระบรมราชูปถัมภ์

งานวิจัยและนวัตกรรม เพื่อเพิ่มขีดความสามารถการแข่งขัน

กรมการข้าว
กรมปศุสัตว์
กรมวิชาการเกษตร
กรมวิทยาศาสตร์บริการ
มหาวิทยาลัยเทคโนโลยีราชมงคลตะวันออก
มหาวิทยาลัยแม่โจ้
มหาวิทยาลัยราชภัฏนครราชสีมา

มหาวิทยาลัยราชภัฏบ้านสมเด็จเจ้าพระยา
มหาวิทยาลัยราชภัฏราชนครินทร์
มหาวิทยาลัยราชภัฏสกลนคร
มหาวิทยาลัยราชภัฏหมู่บ้านจอมบึง
มหาวิทยาลัยราชภัฏอุตรดิตถ์
มหาวิทยาลัยเทคโนโลยีสุรนารี
มหาวิทยาลัยเทคโนโลยีพระจอมเกล้าธนบุรี
วิทยาลัยเซนต์หลุยส์
สถานเอกอัครราชทูตอังกฤษประจำประเทศไทย
สถาบันระหว่างประเทศเพื่อการค้าและการพัฒนา (องค์การมหาชน)
สถาบันวิจัยและพัฒนาอัญมณีและเครื่องประดับแห่งชาติ (องค์การมหาชน)
สำนักกฎหมายการแพทย์

งานวิจัยและนวัตกรรม เพื่อพัฒนาเชิงพื้นที่และลดความเหลื่อมล้ำ

กรมการพัฒนาชุมชน
มหาวิทยาลัยทักษิณ
มหาวิทยาลัยเทคโนโลยีราชมงคลพระนคร
มหาวิทยาลัยเทคโนโลยีราชมงคลรัตนโกสินทร์
มหาวิทยาลัยเทคโนโลยีราชมงคลธัญบุรี
มหาวิทยาลัยเทคโนโลยีราชมงคลศรีวิชัย
มหาวิทยาลัยเทคโนโลยีราชมงคลสุวรรณภูมิ
มหาวิทยาลัยเทคโนโลยีราชมงคลธัญบุรี
มหาวิทยาลัยพะเยา
มหาวิทยาลัยมหาจุฬาลงกรณราชวิทยาลัย วิทยาเขตนครสวรรค์
มหาวิทยาลัยรังสิต
มหาวิทยาลัยราชภัฏกำแพงเพชร
มหาวิทยาลัยราชภัฏจันทรเกษม
มหาวิทยาลัยราชภัฏชัยภูมิ
มหาวิทยาลัยราชภัฏเทพสตรี
มหาวิทยาลัยราชภัฏวชิรเวศน์
มหาวิทยาลัยราชภัฏบุรีรัมย์
มหาวิทยาลัยราชภัฏพระนคร
มหาวิทยาลัยราชภัฏพระนครศรีอยุธยา
มหาวิทยาลัยราชภัฏโพลสครวม
มหาวิทยาลัยราชภัฏเพชรบุรี
มหาวิทยาลัยราชภัฏเพชรบูรณ์
มหาวิทยาลัยราชภัฏร้อยเอ็ด
มหาวิทยาลัยราชภัฏเลย
มหาวิทยาลัยราชภัฏวไลยอลงกรณ์ ในพระบรมราชูปถัมภ์
มหาวิทยาลัยราชภัฏสกลนคร
มหาวิทยาลัยราชภัฏสุราษฎร์ธานี
มหาวิทยาลัยราชภัฏอุดรดิตถ์
มหาวิทยาลัยวลัยลักษณ์
สถาบันเทคโนโลยีพระจอมเกล้าเจ้าคุณทหารลาดกระบัง

งานวิจัยและนวัตกรรม เพื่อขับเคลื่อน BCG Economy Model

มหาวิทยาลัยเทคโนโลยีพระจอมเกล้าธนบุรี
มหาวิทยาลัยเทคโนโลยีราชมงคลธัญบุรี
มหาวิทยาลัยบูรพา
มหาวิทยาลัยพายัพ
มหาวิทยาลัยราชภัฏเชียงใหม่
มหาวิทยาลัยราชภัฏภูเก็ต
มหาวิทยาลัยรามคำแหง
มหาวิทยาลัยศรีนครินทรวิโรฒ
มหาวิทยาลัยสวนดุสิต
สถาบันวิจัยแสงซินโครตรอน (องค์การมหาชน)
สถาบันวิจัยวิทยาศาสตร์และเทคโนโลยีแห่งประเทศไทย (วว.)
สมาคมนักวิจัยแห่งประเทศไทย

เครือข่ายพันธมิตรมหาวิทยาลัยเพื่อการวิจัย : Research University Network (RUN)

จุฬาลงกรณ์มหาวิทยาลัย
มหาวิทยาลัยเกษตรศาสตร์
มหาวิทยาลัยขอนแก่น
มหาวิทยาลัยเชียงใหม่
มหาวิทยาลัยธรรมศาสตร์
มหาวิทยาลัยนครสวรรค์
มหาวิทยาลัยมหิดล
มหาวิทยาลัยสงขลานครินทร์

หน่วยบริหารและจัดการทุนวิจัยและนวัตกรรม (PMU)

สำนักงานวิจัยแห่งชาติ (วช.)
สำนักงานนวัตกรรมแห่งชาติ (องค์การมหาชน)
สำนักงานพัฒนาการวิจัยการเกษตร (องค์การมหาชน)
สถาบันวิจัยระบบสาธารณสุข
หน่วยบริหารและจัดการทุนด้านการพัฒนาระดับพื้นที่ (บพท.)
หน่วยบริหารและจัดการทุนด้านการเพิ่มความสามารถในการแข่งขันของประเทศ (บพข.)

นิทรรศการนวัตกรรมตอบโต้ภัยโรคอุบัติใหม่

มหาวิทยาลัยเทคโนโลยีพระจอมเกล้าพระนครเหนือ
โรงพยาบาลผลิตสิน กรมการแพทย์

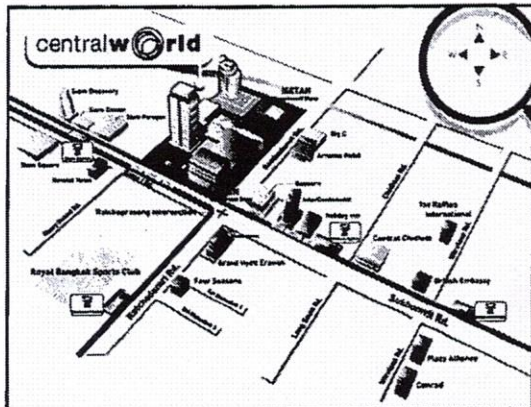
Research Clinic

บริษัท ไอที คอมเมิร์ซ จำกัด

หน่วยงานที่เข้าร่วมเฉพาะภาคประจักษ์

กรมส่งเสริมคุณภาพสิ่งแวดล้อม
มหาวิทยาลัยกรุงเทพ
มหาวิทยาลัยราชภัฏสุรินทร์
มหาวิทยาลัยราชภัฏยะลา
มหาวิทยาลัยสุโขทัยธรรมมาธิราช
วิทยาลัยเกษตรและเทคโนโลยีเชียงใหม่
สถาบันบำบัดและฟื้นฟูผู้ติดยาเสพติดแห่งชาติบรมราชชนนี
สำนักงานเลขาธิการสภาการศึกษา
องค์กรธุรกิจเพื่อการพัฒนาอย่างยั่งยืน

พร้อมด้วย : ร้านค้าในโครงการพระราชดำริ/ร้านหนังสือ/หน่วยงานภายใน วช. รวมถึงหน่วยงานในกำกับของภาครัฐ และเอกชน



การเดินทาง

1. รถส่วนตัวจอดรถได้ที่ลานจอดรถของห้าง บริการจอดรถฟรี 3 ชั่วโมง (เกินเวลาเป็นไปตามเงื่อนไขของห้างเซ็นทรัลเวิลด์)
2. รถไฟฟ้า BTS ลงที่สถานีสยาม หรือสถานีชิดลม
3. รถประจำทางที่ผ่าน ได้แก่ สาย 2, 79, 511, 513, 16, 25, 40, 45, 54, 73, 204, 183, 501, ปอ.2, ปอ.76, ปอ.508

การเข้าศูนย์การประชุม

เข้าทางด้านตึกศูนย์ประชุมบางกอกคอนเวนชันเซ็นเตอร์ เซ็นทรัลเวิลด์ (อยู่ทางด้านวัดปทุมวนาราม) ชั้นลิฟต์ไปที่ชั้น 22