



สถานการณ์ โรคติดเชื้อไวรัสโคโรนา 2019
Coronavirus Disease 2019 (COVID-19)

ศูนย์บริหารสถานการณ์ โควิด-19 (ศบค.)

วันที่ 29 กรกฎาคม 2563



**สถานการณ์
COVID – 19
ประจำวัน**

รายงานสถานการณ์ COVID-19 ในประเทศไทย

ข้อมูล ณ วันที่ 29 กรกฎาคม 2563 โดย กรมควบคุมโรค กระทรวงสาธารณสุข

ผู้ป่วยรายใหม่วันนี้

+1 ราย

ผู้ป่วยยืนยันสะสม

3,298 ราย

หายป่วยแล้ว

3,111 ราย

เสียชีวิต

58 คน

ติดเชื้อ
ในประเทศ

0 ราย

สถานที่กักกัน
ที่รัฐจัดให้

1 ราย

ติดเชื้อ
ในประเทศ

2,444 ราย

สถานที่กักกัน
ที่รัฐจัดให้

361 ราย

เพิ่มขึ้น

0 ราย

ร้อยละ (Percentage)

94.33 %

เพิ่มขึ้น = 0 ราย

ร้อยละ (Percentage) 1.76%

ประวัติเสี่ยง

ผู้ที่เดินทางมาจากต่างประเทศ และเข้า State Quarantine
จาก สหรัฐอเมริกา 1 ราย

1 ราย

รวม 1 ราย

ภาคเหนือ

95

ภาคตะวันออกเฉียงเหนือ

111

ภาคกลาง

538

กรุงเทพฯ และ-นทบุรี

1,810

ภาคใต้

744

ผู้ป่วยรักษาอยู่

129

ราย

จำนวนผู้ป่วยยืนยัน
จำแนกตามพื้นที่รักษา (ราย)



ศูนย์ข้อมูล
COVID-19

COVID-19 ในประเทศไทย

ข้อมูลวันที่ 29 กรกฎาคม 2563
กรมควบคุมโรค กระทรวงสาธารณสุข

ผู้ป่วยรายใหม่ในวันนี้

+1
คน

ติดเชื้อ
ในประเทศ

0

สถานที่
กักกัน
ที่รัฐจัดให้

1

ผู้ป่วยยืนยันสะสม

3,298
คน

ติดเชื้อ
ในประเทศ

2,444

สถานที่
กักกัน
ที่รัฐจัดให้

361

หายป่วยแล้ว

3,111
คน

ผู้ป่วย
รักษาอยู่

129

ร้อยละ

94.33

เสียชีวิต

58
คน

New Cases
เพิ่มขึ้น

0

ร้อยละ

1.76

ประวัติเสี่ยง

ผู้ที่เดินทางมาจากต่างประเทศ และเข้า State Quarantine
จาก สหรัฐอเมริกา 1 ราย

1 ราย

รวม

1 ราย

จำนวนผู้ป่วยยืนยันจำแนกตามพื้นที่รักษา (ราย)

กรุงเทพฯ และนนทบุรี

1,810

ภาคเหนือ

95

ภาคกลาง

538

ภาคตะวันออกเฉียงเหนือ

111

ภาคใต้

744



ศูนย์ข้อมูล COVID-19

สรุปสถานการณ์ COVID-19

ข้อมูล ณ วันที่ 29 กรกฎาคม 2563

ผู้ป่วยรายใหม่

เพิ่ม **1** ราย

สะสม **3,298** ราย



หายป่วย

เพิ่ม **0** ราย

กำลังรักษา **129** ราย

หายป่วย **3,111** ราย



เสียชีวิต

เพิ่ม **0** ราย

สะสม **58** ราย



ประวัติเสี่ยง : ผู้ที่เดินทางมาจากต่างประเทศและเข้าสถานที่เฝ้าระวังที่รัฐจัดให้ จากสหรัฐอเมริกา 1 ราย

ประเด็นที่น่าสนใจในประเทศ

“มท.สั่งคุมเข้มคอนเสิร์ต”

ศบค.มท. สั่งผู้ว่าราชการจังหวัดทั่วประเทศ

วางมาตรการรองรับการจัดคอนเสิร์ต

ชี้แจงผู้จัดกิจกรรมให้ปฏิบัติตามข้อกำหนด

และคำสั่ง ศบค.อย่างเคร่งครัด

ผู้ป่วยรายใหม่

1 ราย

มาจากต่างประเทศ
ผ่านการคัดกรอง เข้าพักสถานที่เฝ้าระวังที่รัฐจัดให้
(State Quarantine)



กลับจาก

สหรัฐอเมริกา

ชายไทย อายุ 26 ปี ทหาร
กลับจากฝึกที่ฐานทัพฮาวาย
ถึงไทย 22 ก.ค. 63
เข้าพัก State Quarantine จ.ชลบุรี
27 ก.ค. 63 ผลตรวจพบเชื้อ
เข้ารับการรักษา
โรงพยาบาลในกรุงเทพมหานคร



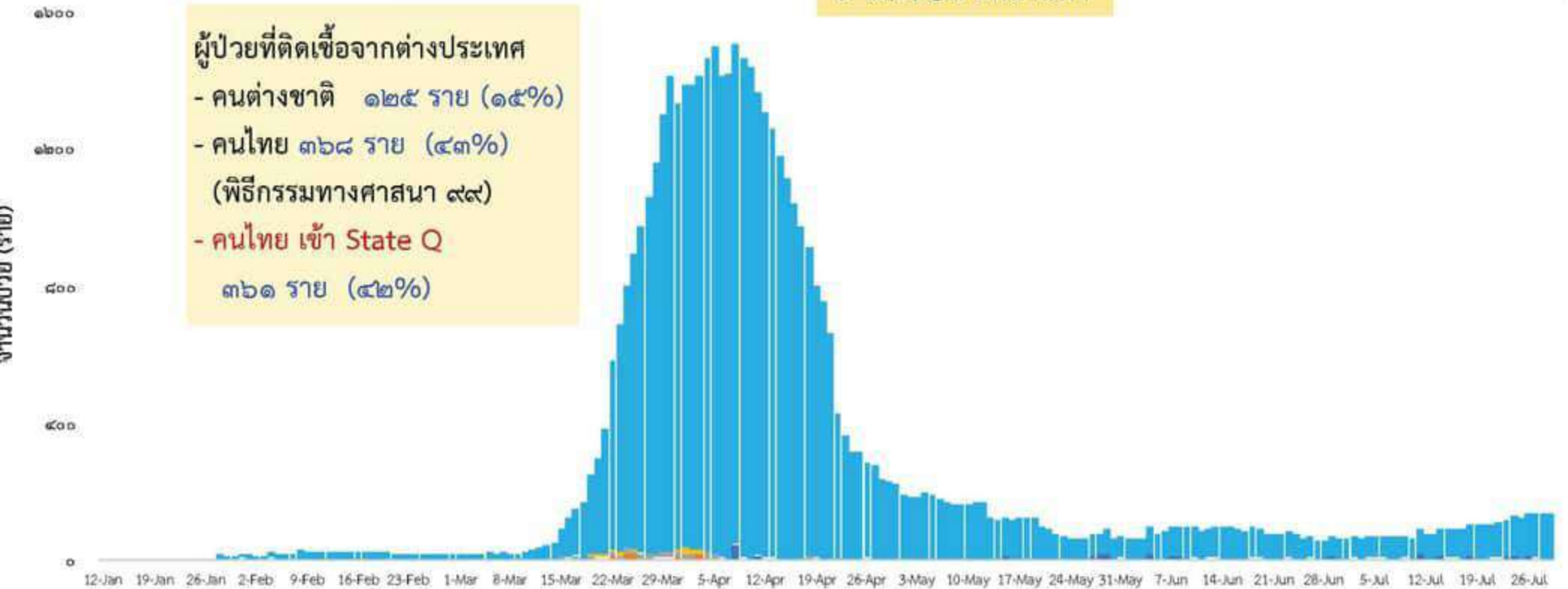
ผู้ติดเชื้อรายใหม่จากต่างประเทศ จำแนกตามสัญชาติ และมาตรการ
ณ ๒๙ ก.ค. ๖๓ จากต่างประเทศ ๘๕๔ ราย ผู้ป่วยทั้งหมด ๓,๒๙๘ ราย

จำนวนผู้ป่วยที่
รักษาอยู่

๔ เม.ย. ๖๓ ปิดน่านฟ้า

ผู้ป่วยที่ติดเชื้อจากต่างประเทศ

- คนต่างชาติ ๑๒๕ ราย (๑๕%)
- คนไทย ๓๖๘ ราย (๔๓%)
(พิธีกรรมทางศาสนา ๙๙)
- คนไทย เข้า State Q
๓๖๑ ราย (๔๒%)



State Quarantine คนต่างชาติเดินทางมาจากต่างประเทศ คนไทยเดินทางกลับจากต่างประเทศ พิธีกรรมทางศาสนา ผู้ป่วยรักษาอยู่



ผู้ป่วย รายใหม่ ประเทศไทย วันที่ 29 กรกฎาคม 2563 : จำนวน 1 ราย

ประวัติเสี่ยง	จำนวน(ราย)
1. ผู้ป่วยรายใหม่ จากระบบเฝ้าระวังและระบบบริการฯ	-
2. การค้นหาผู้ป่วยเชิงรุกและค้นหาผู้ติดเชื้อในชุมชน	-
3. ผู้เดินทางมาจากต่างประเทศ คัดกรอง ณ ด่านฯ และเข้า สถานที่กักกัน (Quarantine) ■ สหรัฐอเมริกา 1 ราย เป็นทหารชายไทย อายุ 26 ปี กลับจากฝึกทหารที่ฐานทัพฮาวาย เดินทางมาถึงไทยเมื่อวันที่ 22 ก.ค. (เที่ยวบินเดียวกับผู้ป่วยยืนยันก่อนหน้านี้ 8 ราย) เข้าพัก State Quarantine ที่จังหวัดชลบุรี และตรวจหาเชื้อในวันที่ 27 ก.ค. ผลตรวจพบเชื้อ พร้อมเข้ารับการรักษาที่โรงพยาบาลแห่งหนึ่งในกรุงเทพมหานคร โดยเริ่มมีอาการป่วยเมื่อวันที่ 25 ก.ค. คือ มีอาการไข้ ไอ เจ็บคอ มีน้ำมูก มีเสมหะ ปวดกล้ามเนื้อ ปวดศีรษะ	1
รวมทั้งสิ้น	1



สถานการณ์โรคไวรัสโคโรนา 2019 ในสถานกักกันโรคของรัฐที่ส่วนกลางและจังหวัด

(State and Local quarantine sites) 29 ก.ค. 2563 (ผู้ป่วยยืนยันสะสม 361 ราย)

ประเทศต้นทาง	คนไทย/ ต่างชาติเข้ามา สะสม (คน)	จำนวนผู้ป่วย ยืนยัน คนไทย/ ต่างชาติ (ราย)	สัดส่วนผู้ป่วย (ร้อยละ)	อัตราการป่วยตาม ประเทศต้นทาง	ประเทศต้นทาง	คนไทย/ต่างชาติ เข้ามาสะสม (คน)	จำนวนผู้ป่วย ยืนยัน คนไทย/ ต่างชาติ (ราย)	สัดส่วนผู้ป่วย (ร้อยละ)	อัตราการป่วยตาม ประเทศต้นทาง
1.ชูดานใต้	11	2	0.55	18.18	15.มาดากัสการ์	135	1	0.28	0.74
2.คูเวต	293	45	12.47	15.36	16.บาร์ทเรน	1,321	7	1.94	0.53
3.ซาอุดีอาระเบีย	493	29	8.03	5.88	17.แอฟริกาใต้	407	2	0.55	0.49
4.ปากีสถาน	265	14	3.88	5.28	18.มาเลเซีย	694	3	0.83	0.43
5.ชูดาน	500	25	6.93	5.00	19.สิงคโปร์	1,683	7	1.94	0.42
6.อินโดนีเซีย	1,487	73	20.22	4.91	20.เนเธอร์แลนด์	1,139*	3	0.83	0.26
7.คาซัคสถาน	55	2	0.55	3.64	21.ฟิลิปปินส์	1,630	3	0.83	0.18
8.อียิปต์	1,070	31	8.59	2.90	22.ญี่ปุ่น	2,240	4	1.11	0.18
9.กาตาร์	586	14	3.88	2.39	23.อังกฤษ	1,692	3	0.83	0.18
10.สหรัฐอาหรับ เอมิเรตส์	1,318	25	6.93	1.90	24.เยอรมัน	1,269*	2	0.55	0.16
11.รัสเซีย	489	5	1.39	1.02	25.จีน	641	1	0.28	0.16
12.สหรัฐอเมริกา	4,259*	34 (+1)	9.42	0.80	26.ไต้หวัน	2,355	1	0.28	0.04
13.ตุรกี	264	2	0.55	0.76	27.มาเลเซีย (พรมแดน)	20,922	1	0.28	0.01
14.อินเดีย	2,965	22	6.09	0.74	รวม	50,183	361	100	0.72

แหล่งข้อมูล: กรมควบคุมโรค กระทรวงสาธารณสุข

* มีผู้เดินทางกลับเพิ่ม ** คัดกรองที่ด่านฯ



สถานการณ์ COVID-19 ทั่วโลก 211 ประเทศ 2 เขตบริหารพิเศษ 2 เรือสำราญ

Confirmed 16,891,173
+248,909

Severe 66,504
-59 (0.4%)

Recovered 10,455,814
+224,247 (61.9%)

Deaths 663,335
+6,847 (3.9%)

PLACES		CONFIRMED	NEW CASES	DEATHS	ACTIVE CASES	PLACES		CONFIRMED	NEW CASES	DEATHS	ACTIVE CASES
1	USA	4,498,343	64,933	152,320(1,876)	2,160,129	11	Iran	296,273	2,667	16,147(235)	23,107
2	Brazil	2,484,649	41,169	88,634(955)	674,455	12	Pakistan	275,225	936	5,865(23)	26,924
3	India	1,532,135	49,632	34,224(776)	509,141	13	Saudi Arabia	270,831	1,897	2,789(29)	42,418
4	Russia	823,515	5,395	13,504(150)	197,794	14	Colombia	267,385	10,284	9,074(297)	121,621
5	South Africa	459,761	7,232	7,257(190)	165,191	15	Italy	246,488	202	35,123(11)	12,609
6	Mexico	402,697	7,208	44,876(854)	96,364	16	Bangladesh	229,185	2,960	3,000(35)	98,771
7	Peru	395,005	5,288	18,612(194)	99,941	17	Turkey	227,982	963	5,645(15)	10,776
8	Chile	349,800	1,877	9,240(53)	18,228	18	Germany	207,951	572	9,207(2)	6,744
9	Spain	327,690	1,828	28,436(2)	148,878	19	France	183,804	725	30,223(14)	72,270
10	UK	300,692	581	45,878(119)	253,377	20	Argentina	173,355	5,939	3,179(120)	95,093

106. Thailand 3,298 (+1) cases 58 Deaths

(ข้อมูล ณ 29 กรกฎาคม 2563 เวลา 09.00 น.)

ที่มา : worldometers



สถานการณ์ COVID-19 ทั่วโลก 211 ประเทศ 2 เขตบริหารพิเศษ 2 เรือสำราญ

	PLACES	CONFIRMED	NEW CASES	DEATHS	ACTIVE CASES
21	Iraq	115,332	2,747	4,535(77)	29,735
22	Canada	114,994	397	8,912(11)	5,948
23	Qatar	109,880	283	167(2)	3,110
24	Indonesia	102,051	1,748	4,901(63)	36,611
25	Egypt	92,947	465	4,691(39)	52,297
26	Kazakhstan	84,648	1,526	793(208)	29,451
27	China	84,060	101	4,634	482
28	Philippines	83,673	1,633	1,947(2)	55,109
29	Ecuador	82,279	1,118	5,584(52)	41,412
30	Sweden	79,494	99	5,702(2)	N/A
31	Oman	77,904	846	402(9)	18,915
32	Bolivia	71,181	0	2647	47,056
33	Belarus	67,366	115	543(5)	6,154
34	Ukraine	66,575	919	1,629(13)	28,202
35	Belgium	66,428	402	9,822(1)	39,154

	PLACES	CONFIRMED	NEW CASES	DEATHS	ACTIVE CASES
36	Israel	66,293	2,308	486(12)	33,625
37	Kuwait	65,149	770	442(4)	9,026
38	Dominican Republic	64,690	534	1,101(18)	31,575
39	Panama	62,223	781	1,349(27)	24,693
40	UAE	59,546	369	347(2)	6,294
41	Netherlands	53,374	223	6,145(4)	47,033
42	Singapore	51,197	359	27	5,277
43	Portugal	50,410	111	1,722(3)	13,062
44	Romania	47,053	1,151	2,239(33)	18,686
45	Guatemala	46,451	1,142	1,782(21)	11,175
46	Poland	43,904	502	1,682(6)	9,179
47	Nigeria	41,804	624	868(8)	22,172
48	Bahrain	39,921	439	141	3,249
49	Honduras	39,741	465	1,166(50)	33,536
50	Armenia	37,629	239	719(8)	9,553

(ข้อมูล ณ 29 กรกฎาคม 2563 เวลา 09.00 น.)

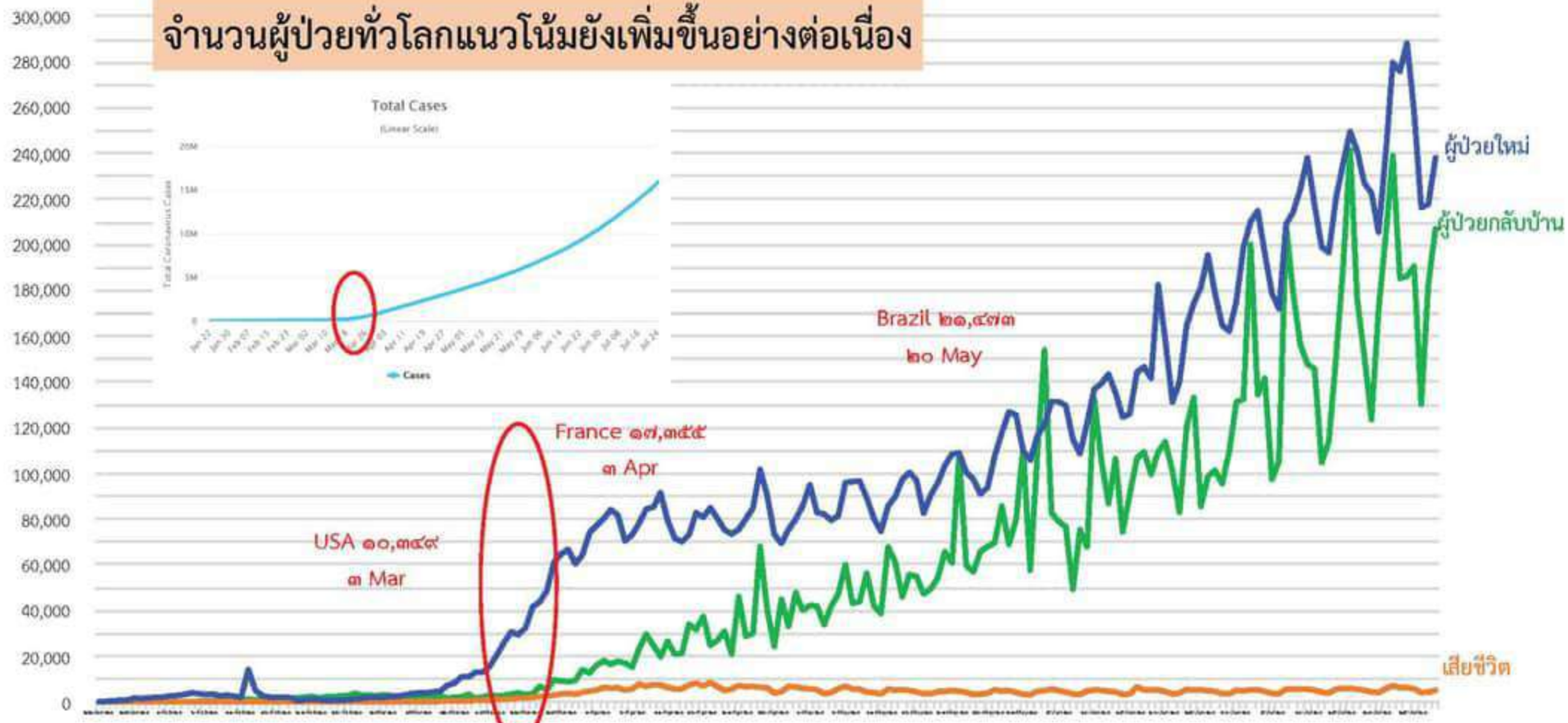
ที่มา : worldometers



สถานการณ์ COVID-๑๙ ทั่วโลก จำแนกตาม ผู้ป่วยรายใหม่ ผู้ป่วยกลับบ้าน เสียชีวิต

ข้อมูล ๒๒ ม.ค. - ๒๘ ก.ค. ๖๓

จำนวนผู้ป่วยทั่วโลกแนวโน้มยังเพิ่มขึ้นอย่างต่อเนื่อง

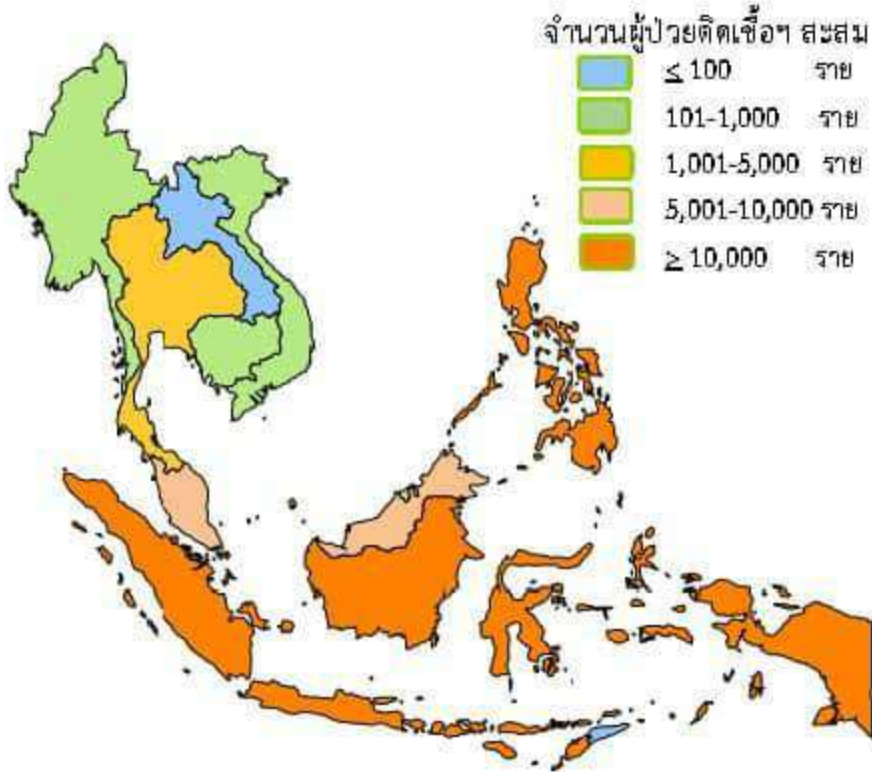




สถานการณ์ COVID-19 ทั่วโลก 211 ประเทศ 2 เขตบริหารพิเศษ 2 เรือสำราญ

ประเทศในเอเชียพบผู้ป่วยอย่างต่อเนื่อง ได้แก่

อินเดีย ปากีสถาน บังคลาเทศ อินโดนีเซีย ฟิลิปปินส์ ญี่ปุ่น เวียดนาม



(ข้อมูล ณ 29 กรกฎาคม 2563 เวลา 09.00 น.) ที่มา : worldometers

	PLACES	CONFIRMED	NEW CASES	DEATHS	ACTIVE CASES
3	India	1,532,135	49,632	34,224(776)	509,141
12	Pakistan	275,225	936	5,865(23)	26,924
16	Bangladesh	229,185	2,960	3,000(35)	98,771
24	Indonesia	102,051	1,748	4,901(63)	36,611
28	Philippines	83,673	1,633	1,947(2)	55,109
42	Singapore	51,197	359	27	5,277
55	Japan	30,961	972	998(2)	7,152
74	S. Korea	14,251	48	300	882
84	Malaysia	8,943	39	124	212
106	Thailand	3,298	1	58	129
162	Vietnam	446	15	0	77
166	Myanmar	350	0	6	51
173	Cambodia	226	0	0	79
180	Brunei	141	0	3	0
202	Laos	20	0	0	1

Hong Kong re-introduces tough restrictions as virus numbers rise



Published 26 mins ago on 28-07-2020

By Maya Taylor



PHOTO: Bantersnaps on Unsplash

Hong Kong is toughening up on restrictions as it is experiencing what many are calling a 3rd wave of Covid-19 infections. From tomorrow, customers can no longer dine in at restaurants as eateries will be allowed to open for takeaway service only. This expands an existing rule that banned dining in from 6pm, now making it an all-day stipulation. In addition, gatherings of more than 2 people are banned, and the wearing of face-masks is mandatory in all public spaces, including outdoor areas.



มาตรการป้องกัน โควิด 19

ระดับบุคคล

Do



สวมใส่หน้ากากผ้า
หรือหน้ากากอนามัย
ทุกครั้งที่ออกจากบ้าน



ล้างมือบ่อยๆ
ด้วยน้ำและสบู่
หรือเจลแอลกอฮอล์



รับประทานอาหารร้อน
ใช้ช้อนกลางส่วนตัว

Don't



ออกนอกบ้านเท่าที่จำเป็น
โดยเฉพาะกลุ่มเสี่ยงและผู้สูงอายุ



หลีกเลี่ยงการเดินทาง
ที่ไม่จำเป็น



หลีกเลี่ยงการสัมผัส
ใกล้ชิดกับผู้อื่น



หลีกเลี่ยงการพบปะ
หรือชุมนุมเป็นกลุ่มก้อน



สำนักสารนิเทศ

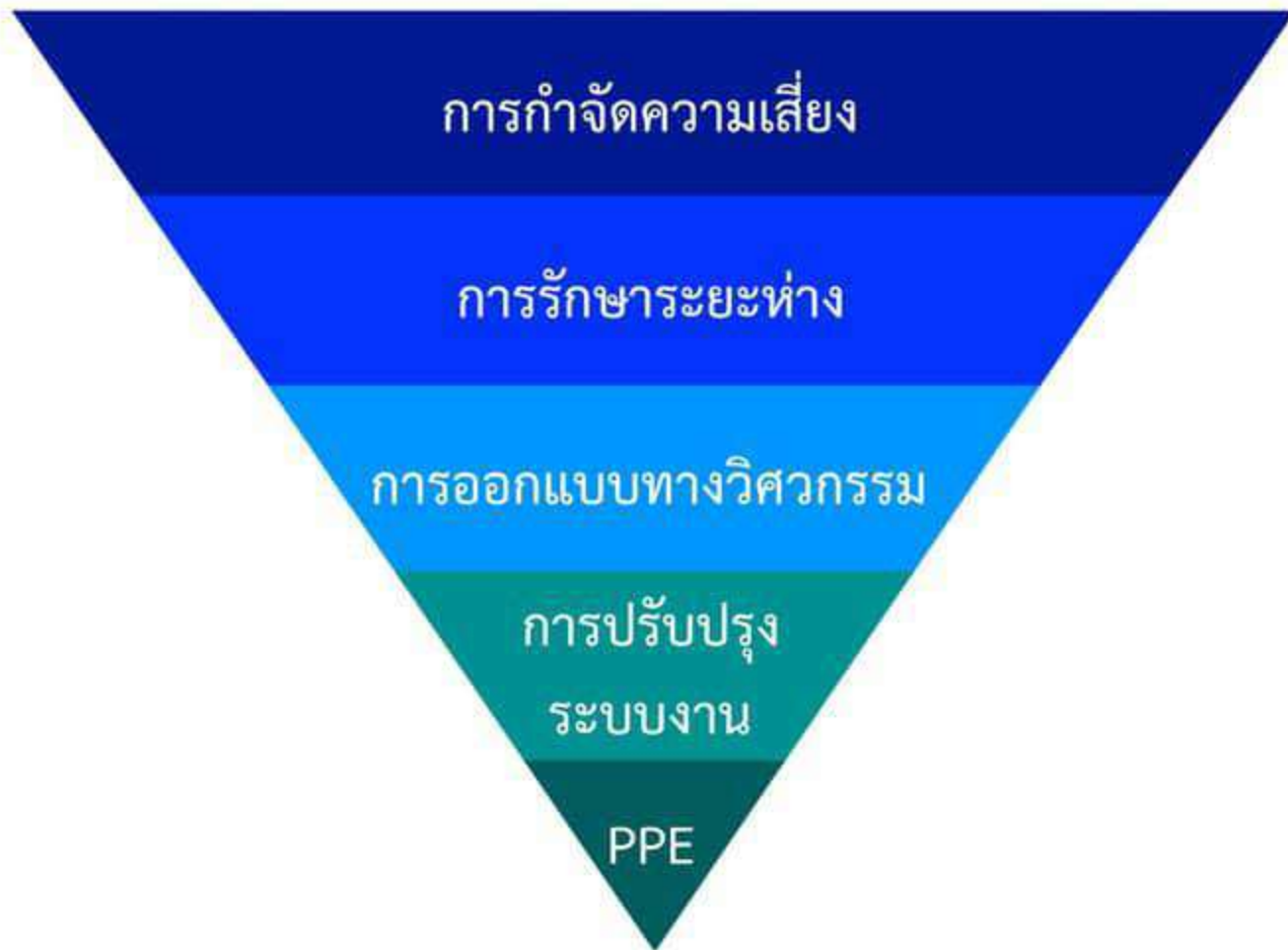
สำนักงานปลัดกระทรวงสาธารณสุข

☎ 0 2590 1311-2 🖨 0 2591 8612-3 🌐 <http://pr.moph.go.th>

f fanmoph 🐦 pr_moph 📺 healthmoph 📺 moph channel



ข้อพิจารณาในการลดความเสี่ยงของสถานประกอบการ

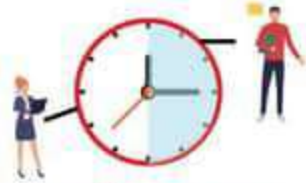


มาตรการป้องกัน โควิด 19

ระดับองค์กร



ทำงานที่บ้าน



เหลื่อมเวลา
การทำงาน



ส่งเสริมให้ทำ
ธุรกรรมออนไลน์



ลดความแออัด
ในสถานที่ทำงาน



ติดตั้งแผงกั้น
ระหว่างโต๊ะทำงาน



ปรับระบบงาน
ใช้เทคโนโลยี
เช่น ประชุมทางไกล

ส่งเสริมให้ทุกคน
ปฏิบัติตามมาตรการ
ป้องกันตัวเอง

สวมหน้ากาก ล้างมือบ่อยๆ
กินร้อน ช้อนส่วนตัว เว้นระยะห่าง



สำนักสารนิเทศ

สำนักงานปลัดกระทรวงสาธารณสุข

☎ 0 2590 1311-2 🖨 0 2591 8612-3 🌐 <http://pr.moph.go.th>

📱 fanmoph 🐦 pr_moph 📺 healthmoph 📺 moph channel

ป้องกัน Prevent

การทำให้บุคคลไม่มีอาการป่วย การป้องกันไม่ให้เกิดการติดเชื้อในร่างกาย เน้นที่การส่งเสริมให้บุคคลมีพฤติกรรมสุขภาพที่ดี การสวมหน้ากากอนามัย หรือหน้ากากอนามัย การล้างมือบ่อยๆ การป้องกันโรคในกลุ่มเสี่ยงที่จะมีอาการรุนแรง และการป้องกันการเกิดโรคเป็นกลุ่มก้อน

Prevent



Detect



ค้นหา Detect

การค้นหาผู้ป่วยที่มีอยู่ในชุมชนทั้งที่แสดงอาการและไม่แสดงอาการ ทั้งการค้นหาผู้ป่วยเชิงรุก (active case finding) และการจัดการระบบเฝ้าระวัง (surveillance system)

ควบคุม Control

การสอบสวนโรค การติดตามผู้สัมผัส รวมถึงการตั้งศูนย์ปฏิบัติการภาวะฉุกเฉิน และระบบบัญชาการเหตุการณ์

Control

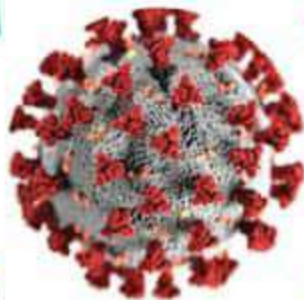


Treatment



รักษา Treatment

การแยกผู้ป่วย การดูแลรักษาผู้ป่วย และการป้องกันการติดเชื้อในโรงพยาบาล



รู้จักมาตรการทางสาธารณสุขหยุดไวรัส





ศูนย์ข้อมูล COVID-19

สถานการณ์ COVID-19 ทั่วโลก

ประจำวันที่ 29 กรกฎาคม 2563 เวลา 10.00 น.

ข้อมูล : Worldometer

ผู้ป่วยติดเชื้อรวม

16,891,173
คน

+248,909

อาการรุนแรง

66,504
คน

-59

รักษาหายแล้ว

10,455,814
คน

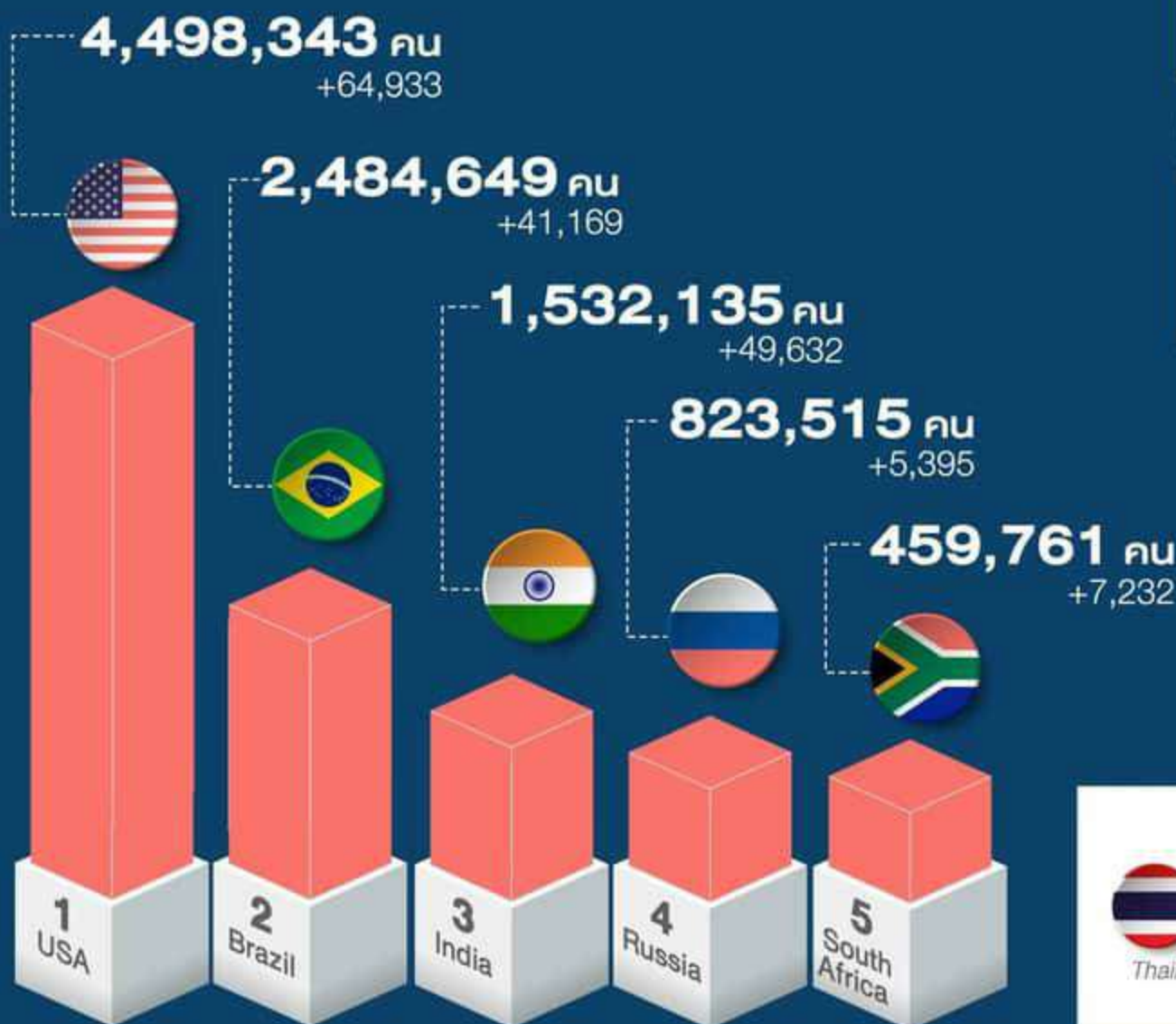
+224,247

ผู้เสียชีวิตรวม

663,335
คน

+6,847

5 ประเทศ ตามอันดับจำนวนผู้ป่วยสะสม



อันดับที่

106 3,298 คน

Thailand