

# รณรงค์ วัคซีนป้องกันโรคไข้วัดใหญ่



**หญิงตั้งครรภ์**  
อายุครรภ์ 4 เดือนขึ้นไป



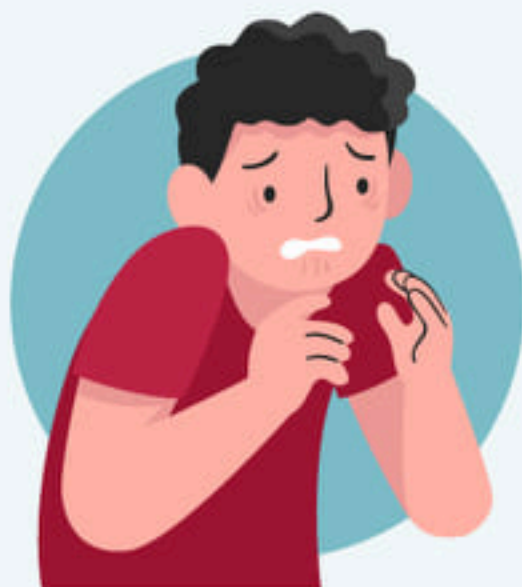
**เด็ก**  
อายุ 6 เดือน ถึง 2 ปี



**ผู้มีโรคเรื้อรัง**  
( ปอดอุดกั้นเรื้อรัง หอบหืด หัวใจ หลอดเลือดสมอง ไตวาย ผู้ป่วยมะเร็งที่อยู่ระหว่างการได้รับเคมีบำบัด และเบาหวาน )



**ผู้สูงอายุ**  
อายุ 65 ปีขึ้นไป



**ผู้พิการทางสมอง**  
ที่ช่วยเหลือตนเองไม่ได้



**โรคธาลัสซีเมีย**  
และผู้ที่มียูมิคุ้มกันบกพร่อง  
(รวมผู้ติดเชื้อ HIV ที่มีอาการ)



**โรคอ้วน**  
น้ำหนัก >100 กก. หรือ  
BMI >35 กก. ต่อ ตร.ม.



## ติดต่อเข้ารับการฉีดวัคซีน

สถานบริการสาธารณสุขของรัฐใกล้บ้าน หรือเอกชน  
ที่ร่วมโครงการหลักประกันสุขภาพแห่งชาติ (สปสช.)  
สายด่วนกรมควบคุมโรค ☎ 1422 และสายด่วน สปสช. ☎ 1330

สามารถค้นหาสถานบริการใกล้บ้านผ่าน Application **เป๋าตัง**

