



กรมควบคุมโรค  
Department of Disease Control

เด็กเกิดน้อยลง...แต่จมน้ำตายมากขึ้น

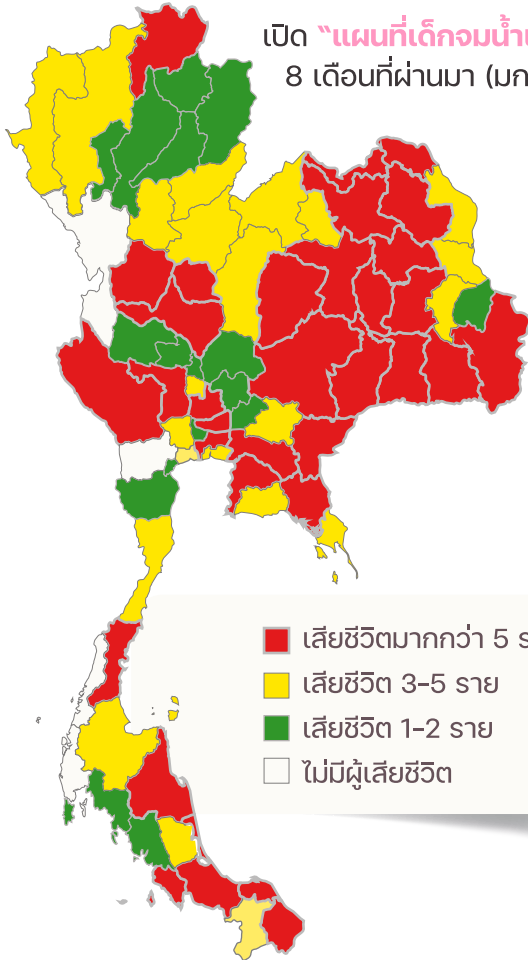
เปิดสถิติปี 2565



8 เดือนที่ผ่านมา  
(มกราคม-สิงหาคม)

เด็ก (อายุต่ำกว่า 15 ปี)  
จมน้ำเสียชีวิต 465 ราย

เพิ่มขึ้น  
มากกว่าปีที่ผ่านมา  
ถึง 14%

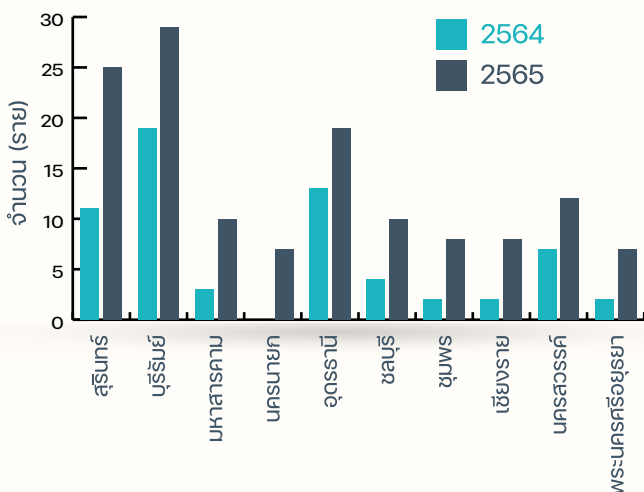


10 จังหวัดแรกที่มีจำนวนการเสียชีวิตสูงสุด  
(มกราคม-สิงหาคม 2565)

อันดับ	จังหวัด	จำนวน (ราย)
1	บุรีรัมย์	29
2	สุรินทร์	25
3	อุดรธานี	19
4	ร้อยเอ็ด	18
5	อุบลราชธานี	18
6	ขอนแก่น	16
7	ศรีสะเกษ	16
8	นครราชสีมา	15
9	นครสวรรค์	12
10	ชลบุรี	10

10 จังหวัดแรก  
ที่มีจำนวนเด็กจมน้ำเสียชีวิตเพิ่มขึ้นสูงสุด

(เปรียบเทียบช่วงเดือน ม.ค.-ส.ค. ปี 64-65)



จังหวัด	2564	2565	เพิ่มขึ้น
สุรินทร์	11	25	14
บุรีรัมย์	19	29	10
มหาสารคาม	3	10	7
นครนายก	0	7	7
อุดรธานี	13	19	6
ชลบุรี	4	10	6
ชุมพร	2	8	6
เชียงใหม่	2	8	6
นครสวรรค์	7	12	5
พระนครศรีอยุธยา	2	7	5

แหล่งข้อมูล: ข้อมูลรณมิตร กองยุทธศาสตร์และแผนงาน สำนักงานปลัดกระทรวงสาธารณสุข  
(ปี พ.ศ. 2564 และ 2565 เป็นข้อมูลเบื้องต้นอาจมีการเปลี่ยนแปลง)

วิเคราะห์: กองป้องกันการบาดเจ็บ กรมควบคุมโรค



กองป้องกันการบาดเจ็บ กรมควบคุมโรค

<https://ddc.moph.go.th/dip>

[www.facebook.com/thaiinjury](http://www.facebook.com/thaiinjury)



กรมควบคุมโรค  
Department of Disease Control

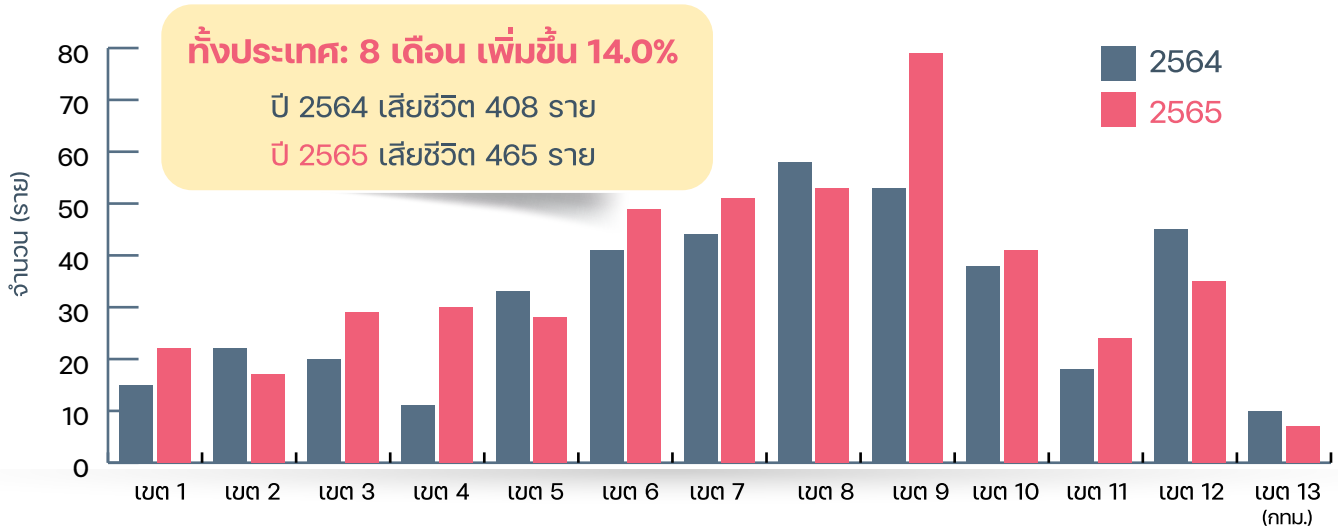
เด็กเกิดน้อยลง...แต่จมน้ำตายมากขึ้น

เปิดสถิติปี 2565



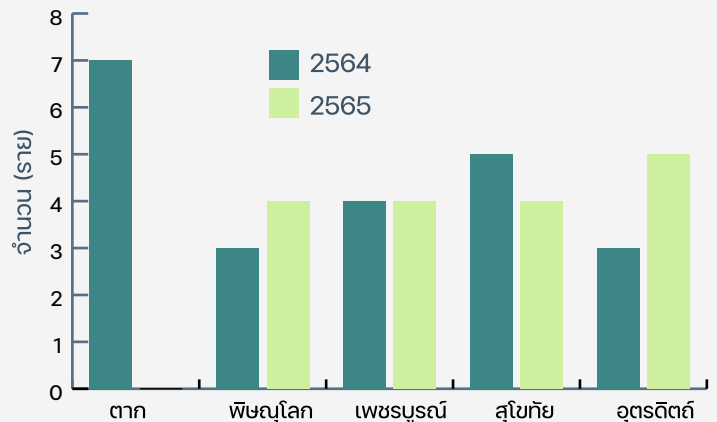
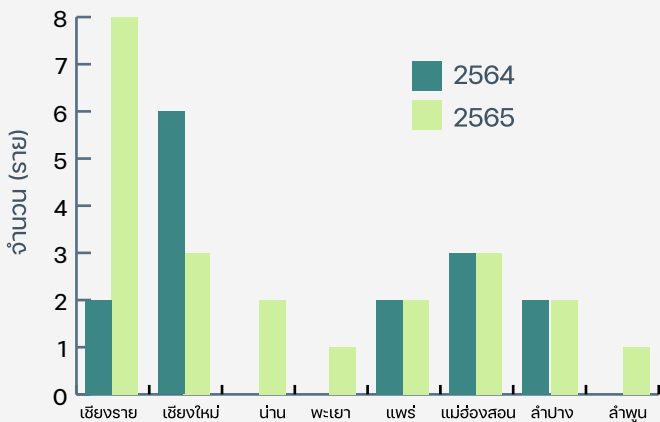
## เปรียบเทียบจำนวนการเสียชีวิตจากการจมน้ำ ของเด็กอายุต่ำกว่า 15 ปี

8 เดือนที่ผ่านมา (ม.ค.-ส.ค.) ปี พ.ศ. 2564  
และ 2565 จำแนกรายเขตสุขภาพ



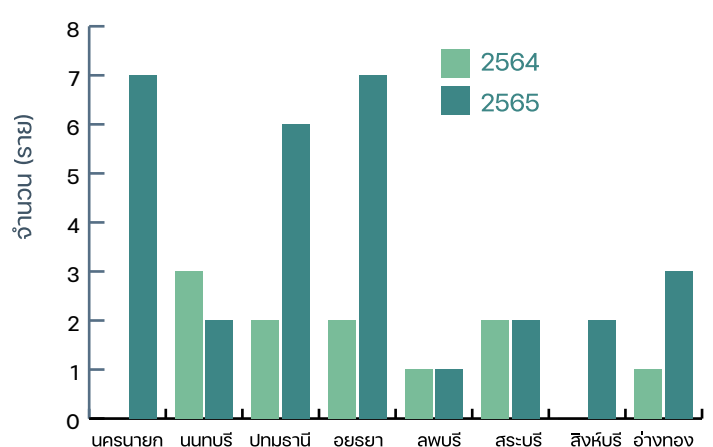
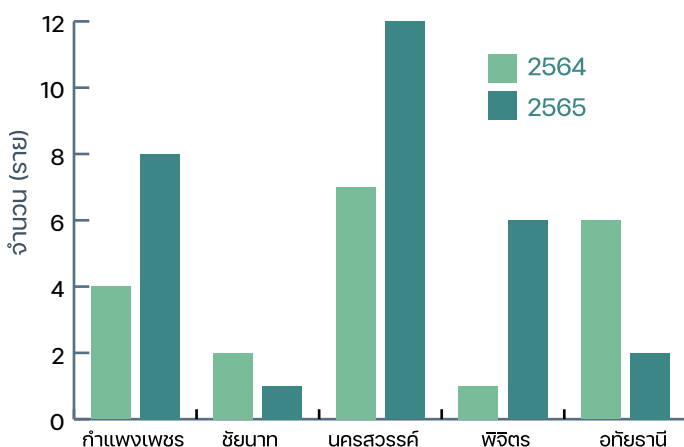
### เขตสุขภาพที่ 1

### เขตสุขภาพที่ 2



### เขตสุขภาพที่ 3

### เขตสุขภาพที่ 4



แหล่งข้อมูล: ข้อมูลรณมิตร กองยุทธศาสตร์และแผนงาน สำนักงานปลัดกระทรวงสาธารณสุข  
(ปี พ.ศ. 2564 และ 2565 เป็นข้อมูลเบื้องต้นอาจมีการเปลี่ยนแปลง)

วิเคราะห์: กองป้องกันการบาดเจ็บ กรมควบคุมโรค



กองป้องกันการบาดเจ็บ กรมควบคุมโรค

<https://ddc.moph.go.th/dip>

[www.facebook.com/thaiinjury](http://www.facebook.com/thaiinjury)



กรมควบคุมโรค  
Department of Disease Control

เด็กเกิดน้อยลง...แต่จมน้ำตายมากขึ้น

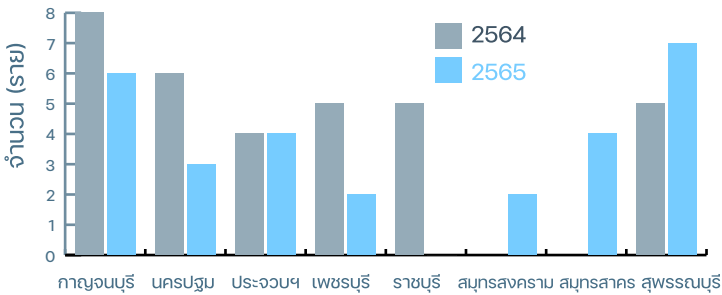
เปิดสถิติปี 2565



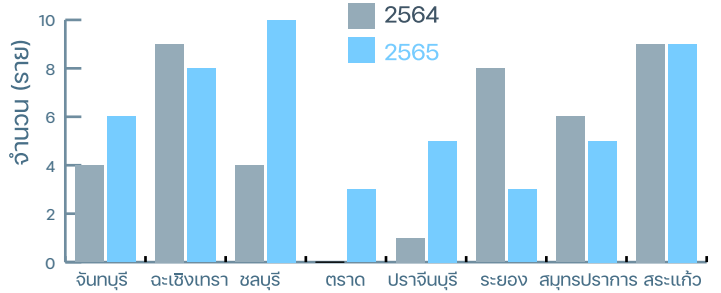
เปิดสถิติปี 2565

8 เดือนที่ผ่านมา (ม.ค.-ส.ค.) ปี พ.ศ. 2564 และ 2565 จำแนกรายเขตสุขภาพ

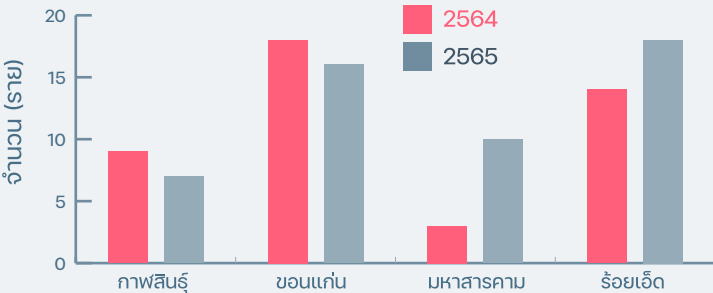
เขตสุขภาพที่ 5



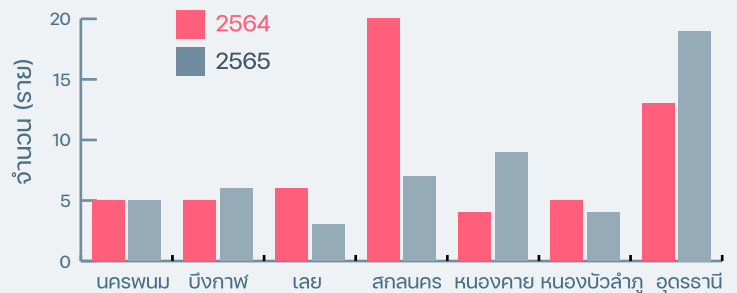
เขตสุขภาพที่ 6



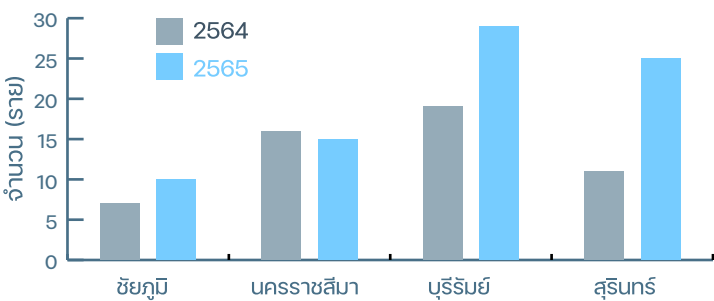
เขตสุขภาพที่ 7



เขตสุขภาพที่ 8



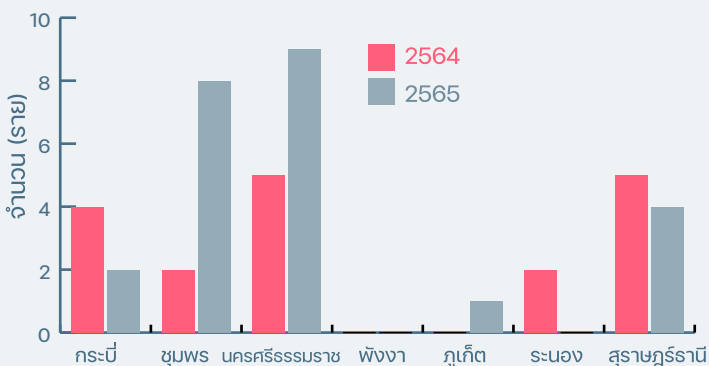
เขตสุขภาพที่ 9



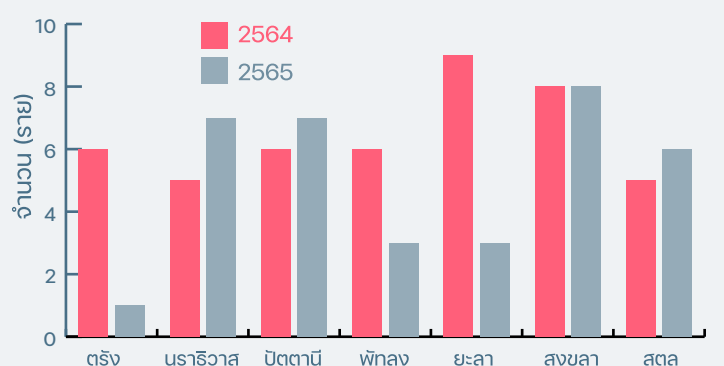
เขตสุขภาพที่ 10



เขตสุขภาพที่ 11



เขตสุขภาพที่ 12



แหล่งข้อมูล: ข้อมูลรณมิตร กองยุทธศาสตร์และแผนงาน สำนักงานปลัดกระทรวงสาธารณสุข (ปี พ.ศ. 2564 และ 2565 เป็นข้อมูลเบื้องต้นอาจมีการเปลี่ยนแปลง)

วิเคราะห์: กองป้องกันการบาดเจ็บ กรมควบคุมโรค



กองป้องกันการบาดเจ็บ กรมควบคุมโรค

<https://ddc.moph.go.th/dip>

[www.facebook.com/thaiinjury](http://www.facebook.com/thaiinjury)