



ประกาศคณะกรรมการสวัสดิการกรมควบคุมโรค สถาบันบำราศนราดูร
เรื่อง รับสมัครคัดเลือกผู้ประกอบการร้านค้าเพื่อจำหน่าย อาหาร กาแฟ เครื่องดื่ม และเบเกอรี่

ด้วยคณะกรรมการสวัสดิการกรมควบคุมโรค สถาบันบำราศนราดูร มีความประสงค์
รับสมัครผู้ประกอบการร้านค้าเพื่อจำหน่าย อาหาร กาแฟ เครื่องดื่ม และเบเกอรี่ จำนวน ๑ ร้าน บริเวณ
อาคารเฉลิมพระเกียรติ

๑. สถานที่

ณ บริเวณด้านหลังอาคารเฉลิมพระเกียรติ ชั้น ๑ สถาบันบำราศนราดูร

๒. คุณสมบัติของผู้ประกอบการที่จะเข้ารับการค้าเลือก

๒.๑ ผู้ประกอบการจะต้องเป็นบุคคลธรรมดาหรือนิติบุคคลที่มีสัญชาติไทย

๒.๒ ในกรณีที่บุคคลธรรมดาต้องมีอายุไม่ต่ำกว่า ๒๐ ปี บริบูรณ์

๓. เงื่อนไขในการรับสมัครคัดเลือก

๑.๑ ผู้ประกอบการจะต้องดำเนินกิจการร้านค้าเพื่อจำหน่าย อาหาร กาแฟ เครื่องดื่ม และเบเกอรี่
จำนวน ๑ ร้าน บริเวณหลังอาคารเฉลิมพระเกียรติ ชั้น ๑ มีขนาดพื้นที่ประมาณ ๔๔.๕๐ ตารางเมตร และ
ทางเดินเชื่อมระหว่างอาคารเฉลิมพระเกียรติและอาคาร ๒ กว้างประมาณ ๒ เมตร ยาวประมาณ ๘.๗๐ เมตร
ตามแบบผังการก่อสร้าง

๑.๒ ผู้ประกอบการต้องเป็นผู้ก่อสร้างร้านและทางเชื่อมอาคาร โดยนำเสนอรูปแบบรายละเอียด
ให้คณะกรรมการ ฯ พิจารณา และเป็นผู้รับผิดชอบค่าใช้จ่ายในการก่อสร้าง ฯ ทั้งหมด

๑.๓ ข้อเสนอค่าบำรุงพื้นที่ให้บริการ เดือนละไม่ต่ำกว่า ๔๕,๐๐๐ บาท

๑.๔ ค่าเช่าหรือค่าตอบแทนการใช้ประโยชน์ที่ดินและสิ่งปลูกสร้างพื้นที่ราชพัสดุ ตามอัตรา
ที่สำนักงานธนารักษ์พื้นที่จังหวัดนนทบุรีกำหนด ตลอดจนภาษีโรงเรือนและภาษีป้าย ให้กับหน่วยงานที่
เกี่ยวข้อง ตามที่กฎหมายกำหนด

๑.๕ ค่าสาธารณูปโภค ได้แก่ ค่าไฟฟ้า และค่าน้ำประปา ผู้ประกอบการเป็นผู้รับผิดชอบตามมิเตอร์
ที่ใช้จริงในอัตราที่สถาบันบำราศนราดูรกำหนด

๑.๖ ผู้ประกอบการเป็นผู้รับผิดชอบการดูแลทำความสะอาดร้านและบริเวณโดยรอบ ตลอดจนบริเวณ
ที่ต่อเนื่องกับร้านค้า

๔. เกณฑ์การคัดเลือกผู้ประกอบการ

- ๔.๑ คุณภาพสินค้า
- ๔.๒ ค่าบำรุงพื้นที่
- ๔.๓ มาตรฐานการบริการ
- ๔.๔ สวัสดิการเจ้าหน้าที่ เช่น ส่วนลด / โบนัส / ประกัน หรืออื่น ๆ
- ๔.๕ รูปแบบร้านค้า และทางเดินเชื่อมอาคาร
- ๔.๖ ข้อเสนออื่น ๆ ที่เป็นประโยชน์ต่อสถาบันฯหรือผู้รับบริการ

๕. กำหนดการ

๕.๑ ผู้ประกอบการที่มีความสนใจสามารถรับใบสมัคร (เอกสารแนบท้ายประกาศ ๑) ด้วยตนเองได้ ตั้งแต่วันที่ ๑๕-๒๒ กันยายน ๒๕๖๖ เวลา ๐๘.๓๐-๑๖.๓๐ น. ณ งานพัสดุ อาคาร ๒ ชั้น ๒ ตึกอำนวยการ สถาบันบิราตนคราตุร หรือ ดาวน์โหลดเอกสารได้ที่ <https://ddc.moph.go.th/bidi/newspic.php> หรือ สแกน QR code ท้ายประกาศ และสอบถามข้อมูลเพิ่มเติมได้ที่ ๐๒ ๕๕๐๓๔๖๕-๗

๕.๒ ผู้ประกอบการสามารถยื่นใบสมัครและเอกสารประกอบการพิจารณา ได้ตั้งแต่วันที่ ๒๐-๒๗ กันยายน ๒๕๖๖ เวลา ๐๘.๓๐-๑๖.๓๐ น. ณ งานพัสดุ อาคาร ๒ ชั้น ๒ ตึกอำนวยการ สถาบันบิราตนคราตุร

๕.๓ เมื่อคณะกรรมการสวัสดิการ ฯ พิจารณาผลแล้ว จะประกาศผลผู้ชนะการคัดเลือกให้ทราบ โดยทั่วกัน ภายในวันที่ ๑๘ ตุลาคม ๒๕๖๖ ณ บอร์ดปิดประกาศงานพัสดุ อาคาร ๒ ชั้น ๒ ตึกอำนวยการ สถาบันบิราตนคราตุร หรือทาง <https://ddc.moph.go.th/bidi/newspic.php>

๖. หลักฐานการยื่นข้อเสนอ

๖.๑ ในกรณีที่เป็นนิติบุคคล

(๑) ห้างหุ้นส่วนสามัญหรือห้างหุ้นส่วนจำกัด ให้ยื่นสำเนาหนังสือรับรองการจดทะเบียนนิติบุคคล บัญชีรายชื่อหุ้นส่วนผู้จัดการ ผู้มีอำนาจควบคุม (ถ้ามี) พร้อมทั้งรับรองสำเนาถูกต้อง

(๒) บริษัทจำกัดหรือบริษัทมหาชนจำกัด ให้ยื่นสำเนาหนังสือรับรองการจดทะเบียนนิติบุคคล หนังสือบริคณห์สนธิ บัญชีรายชื่อกรรมการผู้จัดการ ผู้มีอำนาจควบคุม (ถ้ามี) และบัญชีผู้ถือหุ้นรายใหญ่ (ถ้ามี) พร้อมทั้งรับรองสำเนาถูกต้อง

(๓) ใบสมัครและเอกสารประกอบการพิจารณา

๖.๒ ในกรณีที่เป็นบุคคลธรรมดาหรือคณะบุคคลที่มีชื่อนิติบุคคล

(๑) ให้ยื่นสำเนาบัตรประจำตัวประชาชนของบุคคลนั้น หรือสำเนาข้อตกลงที่แสดงถึงการเข้าเป็นหุ้นส่วน (ถ้ามี) สำเนาบัตรประจำตัวประชาชนของผู้เป็นหุ้นส่วน หรือสำเนาหนังสือเดินทางของผู้เป็นหุ้นส่วนที่มีได้ถือสัญชาติไทย พร้อมทั้งรับรองสำเนาถูกต้อง

(๒) ใบสมัครและเอกสารประกอบการพิจารณา

๗. การทำสัญญาและระยะเวลาเตรียมตัวผู้ประกอบการ

๗.๑ ผู้ที่ได้รับการคัดเลือกจะต้องมาทำสัญญาที่งานพัสดุ สถาบันบําราศนราดรุร จังหวัดนนทบุรี (จะแจ้งให้ทราบล่วงหน้าเมื่อประกาศผู้ชนะการคัดเลือก) หากพ้นระยะเวลาที่กำหนดจะถือว่าสละสิทธิ์ โดยจะเรียกผู้ที่ได้รับการคัดเลือกได้ในลำดับถัดไปมาทำสัญญาแทน สถาบันฯจะลงนามสัญญาเมื่อได้รับอนุญาตจาก คณะกรรมการสวัสดิการ กรมควบคุมโรค แล้วเท่านั้น

๗.๒ การทำสัญญาผู้ที่ได้รับการคัดเลือกได้จะต้องวางหลักประกันสัญญาเป็นเงินสดหรือแคชเชียร์เช็ค เป็นจำนวน ๓ เท่าของค่าบำรุงพื้นที่ให้บริการที่ได้รับการคัดเลือก ในวันทำสัญญาให้ดำเนินการร้านค้าสวัสดิการ ฯ นี้ เพื่อประกันความเสียหาย อันเกิดจากการที่ผู้ประกอบการประพฤติฝ่าฝืนสัญญา หรือฝ่าฝืนหน้าที่ของผู้ประกอบการตามกฎหมาย หรือความเสียหายจากการขอลีกสัญญาที่เกิดขึ้นในระหว่างการปฏิบัติตามสัญญา ดังกล่าว และคณะอนุกรรมการ ฯ จะคืนหลักประกันสัญญาให้โดยไม่มีดอกเบี้ย เมื่อผู้ประกอบการพ้น ความรับผิดชอบตามสัญญา ฯ

๗.๓ ผู้ที่ได้รับการคัดเลือกจะต้องปิดอาคารแสดมภ์สัญญาต้นฉบับในอัตราร้อยละ ๐.๑๐ (ศูนย์จุดหนึ่ง ศูนย์) หรือตามกฎหมายกำหนด

๗.๔ ระยะเวลาในการให้สิทธิประกอบการ มีกำหนด ๓ (สาม) ปี นับตั้งแต่วันที่ลงนามในสัญญาเป็น ต้นไป

๘. การสงวนสิทธิคณะอนุกรรมการ ฯ

๘.๑ คณะอนุกรรมการ ฯ สงวนไว้ซึ่งสิทธิที่จะมอบหมายให้เจ้าหน้าที่เข้าไปตรวจร้าน อาหาร กาแฟ เครื่องดื่ม และเบเกอรี่ ผู้ประกอบการจะต้องอำนวยความสะดวกให้ และเมื่อเจ้าหน้าที่ได้แนะนำหรือ ดักเตือน ผู้ประกอบการจะต้องปฏิบัติตามคำแนะนำและดักเตือนนั้น ภายในระยะเวลาที่กำหนด หากไม่แก้ไข ปรับปรุง จะพิจารณาตามที่เห็นสมควร

๘.๒ คณะอนุกรรมการ ฯ สงวนสิทธิที่จะเพิ่มเติมจำนวนร้าน อาหาร กาแฟ เครื่องดื่ม และเบเกอรี่ได้ ตามที่จะพิจารณาเห็นสมควร ทั้งนี้ ผู้ประกอบการเดิมจะเรียกร้องค่าเสียหายหรือเปลี่ยนแปลงสิทธิประโยชน์ อื่นใดเพิ่มเติมไม่ได้

จึงประกาศให้ทราบโดยทั่วกัน

ประกาศ ณ วันที่ ๑๔ เดือน กันยายน พ.ศ. ๒๕๖๖



(นายกิตติพงษ์ สัญชาติวิรุฬห์)

ผู้อำนวยการสถาบันบําราศนราดรุร

ประธานคณะอนุกรรมการสวัสดิการกรมควบคุมโรค สถาบันบําราศนราดรุร

ใบสมัครเพื่อคัดเลือกผู้ประกอบการจำหน่ายอาหาร กาแฟ เครื่องดื่ม และเบเกอรี่

ข้าพเจ้า.....อายุ.....ปี

อยู่บ้านเลขที่.....ซอย.....ถนน.....

ตำบล.....อำเภอ.....จังหวัด.....

รหัสไปรษณีย์.....โทรศัพท์.....มือถือ.....

เกณฑ์การคัดเลือกผู้ประกอบการ

๑. คุณภาพสินค้า/มาตรฐานสินค้า ไม่มี มี พร้อมแนบหลักฐาน

๒. ค่าบำรุงพื้นที่

๓. มาตรฐานการบริการ ไม่มี มี พร้อมแนบหลักฐาน

๔. สวัสดิการเจ้าหน้าที่ เช่น ส่วนลด / โปรโมชั่น หรืออื่นๆ.....

๕. รูปแบบร้านค้า และทางเดินเชื่อมอาคาร ไม่มี มี พร้อมแนบหลักฐาน

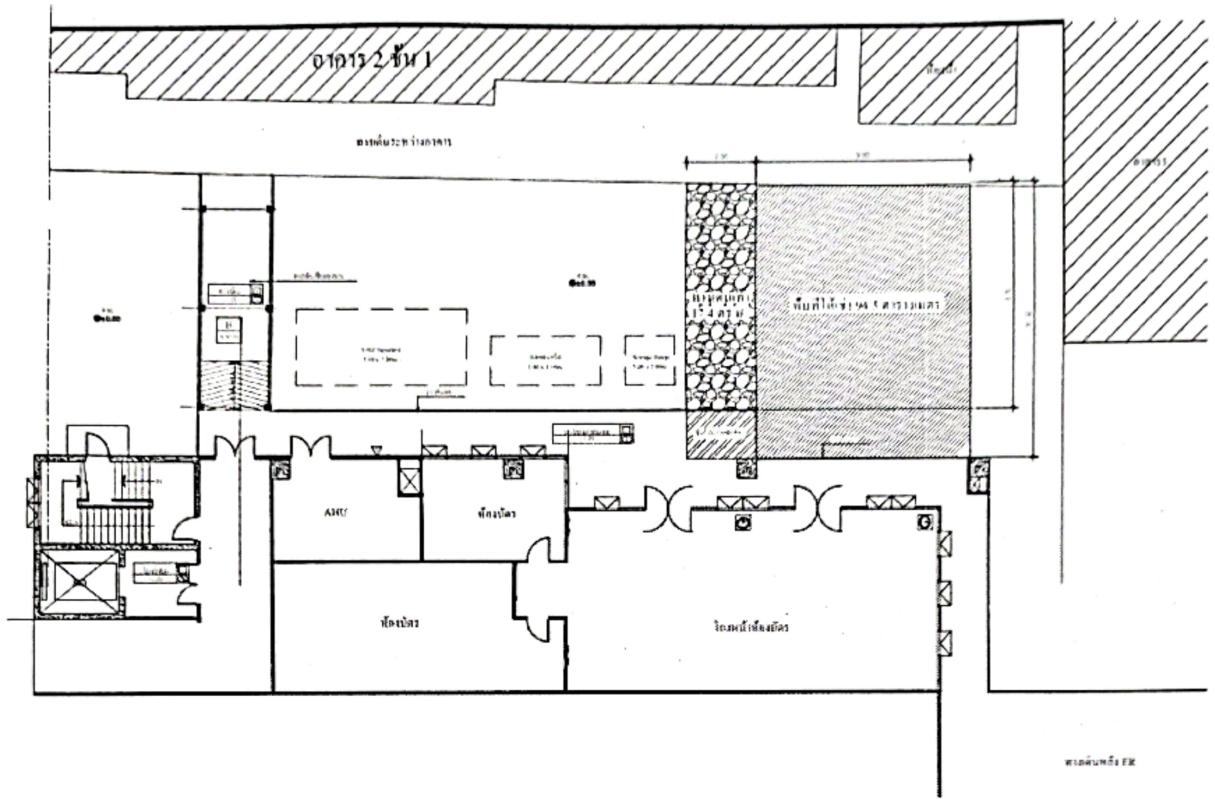
๖. ข้อเสนออื่นๆที่เป็นประโยชน์ต่อสถาบันฯหรือผู้รับบริการ.....

ขอรับรองว่าข้อความข้างต้นเป็นจริงทุกประการ และยอมรับปฏิบัติตามเงื่อนไขอย่างเคร่งครัด

(ลงชื่อ).....

(.....)

แบบผังการก่อสร้าง
 ขนาดพื้นที่ประมาณ ๙๔.๕๐ ตารางเมตร และทางเดินหน้าร้าน ๑๗.๔๐ตารางเมตร



แบบขยายผังการก่อสร้าง

