

# ป่วยอาการคล้ายไข้หวัด



กรมควบคุมโรค  
Department of Disease Control

มีไข้สูงมากกว่า 2 วัน

## รีบ พบแพทย์



## สำหรับร้านขายยา และคลินิก



กรณีผู้ป่วยมีไข้สูงเกิน 2 วัน



ห้ามฉีดยาเข้ากล้ามเนื้อทุกชนิด



ห้ามจ่ายยาลดไข้ประเภท NSAIDs

\* บุคลากรสาธารณสุข

## ย้ำมาตรการ 3 เก็บ

เก็บบ้าน



เก็บขยะ



เก็บน้ำ



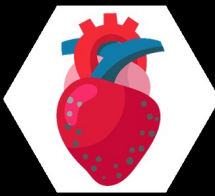
## พื้นที่เป้าหมาย

- โรงเรียน(บ้าน/ชุมชน).....
- โรงเรียน (สถานศึกษา / ศูนย์เด็ก)..
- โรงพยาบาล.....
- โรงแรม / รีสอร์ท.....
- โรงงาน.....
- โรงรสน.....

ความดันโลหิตสูง



โรคหัวใจขาดเลือด



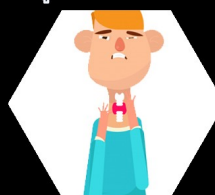
เบาหวาน



คนอ้วน



ผู้ป่วยไทรอยด์



ผู้เป็นหอบหืด



# กลุ่มเสี่ยง

หากผู้ป่วยมีอาการไข้สูงลอย

มากกว่า 2 วัน ควรรีบพบแพทย์

## คำแนะนำ

ผู้ป่วยควรดื่มน้ำเปล่าหรือน้ำเกลือแร่บ่อยๆ เช็ดตัวเพื่อลดไข้ กินอาหารอ่อนและกินยาตามแพทย์สั่ง ห้ามกินยาแอสไพริน หรือ ไอบูโพรเฟน

**อาการไม่ดีขึ้น และมีไข้สูงเกิน 2 วัน รีบพบแพทย์**



ที่มา สำนักงานโรคติดต่อฯ โดยแมลง กรมควบคุมโรค

สำนักงานป้องกันควบคุมโรคที่ 7 จ.ขอนแก่น

DDC

กรมควบคุมโรค

Office of Disease Prevention and Control 7 Khonkaen



สายด่วน  
กรมควบคุมโรค