

เส้นทางความก้าวหน้าในสายอาชีพ

(Career Path)

และแผนพัฒนาความก้าวหน้าในสายอาชีพ

(Career Development Plan)

สายงานทรัพยากรบุคคล

และสายงานวิเคราะห์นโยบายและแผน



กรมควบคุมโรค
Department of Disease Control

คำนำ

การจัดทำเส้นทางความก้าวหน้าในสายอาชีพ (Career Path) และแผนพัฒนาความก้าวหน้าในสายอาชีพ (Career Development Plan) มีเป้าหมายเพื่อจัดทำระบบและใช้เป็นเครื่องมือในการพัฒนาบุคลากรของกรมควบคุมโรค โดยกำหนดความรู้ ความสามารถ ทักษะและสมรรถนะที่จำเป็นสำหรับตำแหน่งในครั้งนี้อย่างน้อย ๒ สายงาน คือ สายงานทรัพยากรบุคคล และ สายงานวิเคราะห์นโยบายและแผน ให้เป็นระบบ ชัดเจน และเป็นธรรม ซึ่งจะส่งผลให้บุคลากรสามารถมองเห็นทางก้าวหน้าในสายอาชีพ มุ่งมั่นพัฒนาตนเอง ตั้งใจปฏิบัติงานให้บรรลุเป้าหมาย และมีผลงานเป็นที่ประจักษ์ต่อหน่วยงาน รวมทั้งเป็นหลักประกันในการคัดเลือก โดยมีบุคลากรที่มีคุณภาพในการปฏิบัติงานในตำแหน่งต่าง ๆ อย่างต่อเนื่อง

กรมควบคุมโรค ขอขอบคุณคณะกรรมการและคณะทำงานจัดทำแผนเส้นทางความก้าวหน้าในสายอาชีพสายงานทรัพยากรบุคคลและสายงานวิเคราะห์นโยบายและแผน ที่ได้มีส่วนร่วมในการจัดทำให้ข้อมูล ข้อคิดเห็น และสนับสนุนการดำเนินงานต่าง ๆ เพื่อประโยชน์ต่อการจัดทำเส้นทางความก้าวหน้าในสายอาชีพ (Career Path) และแผนพัฒนาความก้าวหน้าในสายอาชีพ (Career Development Plan) ของกรมควบคุมโรค ให้เป็นไปอย่างมีประสิทธิภาพต่อไป

กรมควบคุมโรค

๑ ตุลาคม ๒๕๖๑

สารบัญ

	หน้า
1. เส้นทางความก้าวหน้าในสายอาชีพและแผนพัฒนาความก้าวหน้าในสายอาชีพ	1
สายงานทรัพยากรบุคคล	
1.1 แผนภาพแสดงเส้นทางสั่งสมประสบการณ์และผลงาน (Career Chart)	2
สายงานทรัพยากรบุคคล	
1.2 ตำแหน่งเป้าหมาย (Critical Position): นักทรัพยากรบุคคลเชี่ยวชาญ	3
1.3 ตำแหน่งในเส้นทางก้าวหน้า (Ladder Position): L1 – นักทรัพยากรบุคคลปฏิบัติการ	8
1.4 ตำแหน่งในเส้นทางก้าวหน้า (Ladder Position): L2 – นักทรัพยากรบุคคลชำนาญการ	12
1.5 ตำแหน่งในเส้นทางก้าวหน้า (Ladder Position): L3 – นักทรัพยากรบุคคลชำนาญการพิเศษ	17
2. เส้นทางความก้าวหน้าในสายอาชีพและแผนพัฒนาความก้าวหน้าในสายอาชีพ	23
สายงานวิเคราะห์นโยบายและแผน	
2.1 แผนภาพแสดงเส้นทางสั่งสมประสบการณ์และผลงาน (Career Chart)	24
สายงานวิเคราะห์นโยบายและแผน	
2.2 ตำแหน่งเป้าหมาย (Critical Position): นักวิเคราะห์นโยบายและแผนเชี่ยวชาญ	25
2.3 ตำแหน่งในเส้นทางก้าวหน้า (Ladder Position): L1 – นักวิเคราะห์นโยบายและแผนปฏิบัติการ	31
2.4 ตำแหน่งในเส้นทางก้าวหน้า (Ladder Position): L2 – นักวิเคราะห์นโยบายและแผนชำนาญการ	36
2.5 ตำแหน่งในเส้นทางก้าวหน้า (Ladder Position): L3 – นักวิเคราะห์นโยบายและแผนชำนาญการพิเศษ	42



กรมควบคุมโรค
Department of Disease Control

เส้นทางก้าวหน้าในสายอาชีพ (Career Path)
และแผนพัฒนาความก้าวหน้าในสายอาชีพ (Career Development Plan)
สายงานทรัพยากรบุคคล

ชื่อตำแหน่งเป้าหมาย : นักทรัพยากรบุคคลเชี่ยวชาญ

หน่วยงานสังกัด : กองการเจ้าหน้าที่

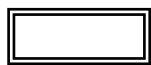
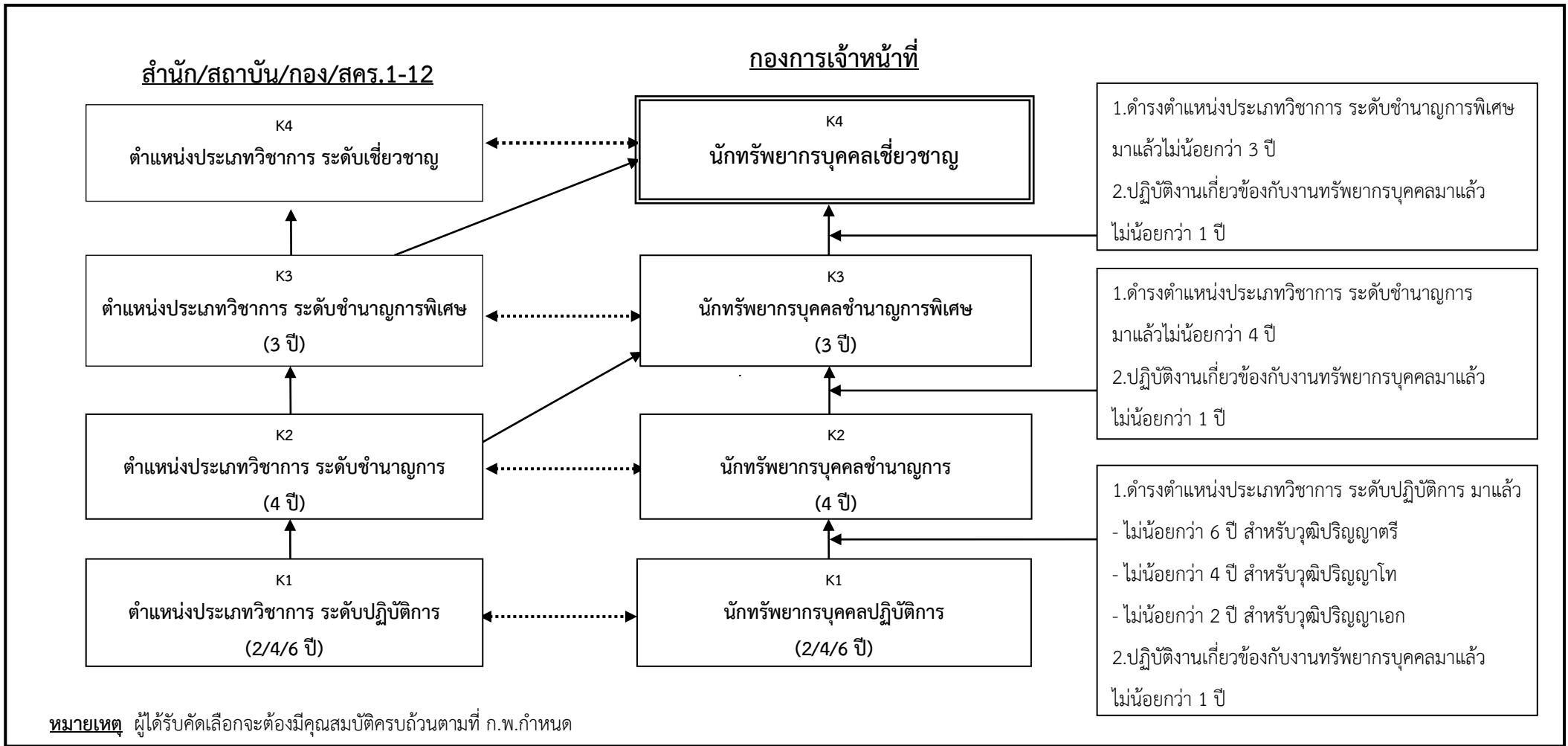
ชื่อส่วนราชการ : กรมควบคุมโรค

ลงชื่อ
(นายสุวรรณชัย วัฒนายิ่งเจริญชัย)

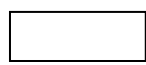
อธิบดีกรมควบคุมโรค

๑ ตุลาคม ๒๕๖๑

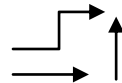
แผนภาพแสดงเส้นทางตั้งสมประสบการณ์และผลงาน (Career Chart) สายงานทรัพยากรบุคคล



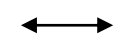
ตำแหน่งเป้าหมาย (ระบุ)
- ชื่อตำแหน่ง
- หน่วยงานสังกัด



ตำแหน่งในเส้นทางก้าวหน้า (ระบุ)
- ชื่อตำแหน่ง
- หน่วยงานสังกัด
- ระยะเวลาในการถือครองตำแหน่ง



ดำรงตำแหน่งตามทิศทางลูกศร



ดำรงตำแหน่งใดก่อนก็ได้



ดำรงตำแหน่งใดตำแหน่งหนึ่ง

ตำแหน่งเป้าหมาย (Critical Position): นักทรัพยากรบุคคลเชี่ยวชาญ

ตำแหน่งเป้าหมาย (Critical Position) : นักทรัพยากรบุคคลเชี่ยวชาญ K4

ชื่อตำแหน่ง : นักทรัพยากรบุคคลเชี่ยวชาญ

หน่วยงาน : กองการเจ้าหน้าที่

หน้าที่รับผิดชอบหลัก (Key Responsibilities)

- ปฏิบัติงานในฐานะผู้ปฏิบัติงานที่มีความเชี่ยวชาญในงาน โดยใช้ความรู้ ความสามารถ ประสบการณ์ และความเชี่ยวชาญในด้านการบริหารหรือการพัฒนาทรัพยากรบุคคล ปฏิบัติงานที่ต้องตัดสินใจหรือแก้ปัญหาในทางวิชาการที่ยากและซับซ้อนมากและมีผลกระทบในวงกว้าง และปฏิบัติ งานอื่นตามที่ได้รับมอบหมาย หรือ

- ปฏิบัติงานในฐานะผู้ปฏิบัติงานให้คำปรึกษาของส่วนราชการระดับกระทรวง กรม ซึ่งใช้ความรู้ ความสามารถ ประสบการณ์ และความเชี่ยวชาญในด้านการบริหารหรือการพัฒนาทรัพยากรบุคคล ปฏิบัติงานที่ต้องตัดสินใจหรือแก้ปัญหาในทางวิชาการที่ยากและซับซ้อนมากและมีผลกระทบ ในวงกว้าง และปฏิบัติงานอื่นตามที่ได้รับมอบหมาย

โดยมีลักษณะงานที่ปฏิบัติในด้านต่าง ๆ ดังนี้

ด้านการปฏิบัติการ

(1) ให้คำปรึกษาและเสนอความเห็นเกี่ยวกับการบริหารงานทรัพยากรบุคคล และเสนอแนวทางการแก้ไขปัญหา รวมทั้งเสนอแนะทิศทาง กลยุทธ์ ภารกิจ และการบริหารงานทรัพยากรบุคคลของส่วนราชการในระดับกรม กระทรวงหรือเทียบเท่า

(2) เสนอแนะแนวทาง มาตรการ หลักเกณฑ์และวิธีการในการบริหารหรือการพัฒนาทรัพยากรบุคคล เพื่อจัดทำความเห็นเสนอคณะรัฐมนตรีคณะกรรมการต่าง ๆ

(3) ศึกษา วิจัย ส่งเสริมความรู้หรือผลการศึกษาวิจัยด้านการบริหารหรือการพัฒนาทรัพยากรบุคคล เพื่อใช้เป็นแนวทางปฏิบัติให้แก่เจ้าหน้าที่ หรือผู้สนใจทั่วไปนำไปประยุกต์ใช้ให้เกิดประโยชน์

(4) ติดตาม ประเมินผล แก้ไขปัญหาในการดำเนินการบริหารหรือการพัฒนาทรัพยากรบุคคลในกระทรวง กรมและจังหวัด เพื่อสนับสนุนภารกิจของกระทรวง กรมและจังหวัด

ด้านการวางแผน

มีส่วนร่วมในการวางแผน เชื่อมโยง บูรณาการแผนงานโครงการในระดับกลยุทธ์ของส่วนราชการระดับกรม มอบหมายงาน แก้ปัญหาในการปฏิบัติงาน ติดตาม ประเมินผลเพื่อให้บรรลุตามเป้าหมาย และผลสัมฤทธิ์ที่กำหนด

ด้านการประสานงาน

(1) สร้างความสัมพันธ์ภายในทีมงาน จูงใจสมาชิกในทีมงาน เพื่อสร้างความเข้าใจที่ร่วมกัน

(2) สื่อสาร โน้มน้าวการตัดสินใจเกี่ยวกับการบริหารหรือการพัฒนาทรัพยากรบุคคล ในหน่วยงานระดับกองหรือสำนัก เพื่อเสริมสร้างความเข้าใจและความร่วมมือในการบริหารและการพัฒนาทรัพยากรบุคคล

ตำแหน่งเป้าหมาย (Critical Position): นักทรัพยากรบุคคลเชี่ยวชาญ (ต่อ)

หน้าที่รับผิดชอบหลัก (Key Responsibilities) (ต่อ)

ด้านการบริการ

- (1) ให้คำปรึกษาแนะนำแก่หน่วยงานราชการ เอกชน ชำราชากร พนักงานหรือเจ้าหน้าที่ของรัฐ หรือประชาชนทั่วไป เกี่ยวกับการศึกษาต่อ การฝึกอบรม/ดูงาน และแลกเปลี่ยนความรู้ความเชี่ยวชาญ เพื่อประโยชน์ต่อการพัฒนาทรัพยากรบุคคล
- (2) ให้คำปรึกษาแนะนำแก่ส่วนราชการ องค์กรบริหารทรัพยากรบุคคล เกี่ยวกับหลักเกณฑ์เฉพาะทางหรือเทคนิควิธีใหม่ ๆ เพื่อให้การบริหารหรือการพัฒนาทรัพยากรบุคคลในราชการเป็นไปอย่างมีประสิทธิภาพและเป็นธรรม
- (3) ฝึกอบรมหรือถ่ายทอดความรู้ หรือนิเทศงานให้แก่พนักงานหรือเจ้าหน้าที่ในหน่วยงาน พร้อมทั้งเผยแพร่ความรู้ในระดับกรม เพื่อให้มีความรู้ความเข้าใจและสามารถปฏิบัติงานได้อย่างถูกต้อง สมบูรณ์และมีประสิทธิภาพ

ผลสัมฤทธิ์หลัก (Key Result Areas: KRAs)

ตัวชี้วัดผลการปฏิบัติงานหลัก (Key Performance Indicators : KPIs)

1. ข้อเสนอแนะทิศทาง กลยุทธ์ ภารกิจ และการบริหารงานทรัพยากรบุคคลของกรมควบคุมโรค	<ul style="list-style-type: none"> ● จำนวนข้อเสนอแนะทิศทาง กลยุทธ์ ภารกิจ และการบริหารงานทรัพยากรบุคคลของกรมควบคุมโรค
2. แนวทางมาตรการหลักเกณฑ์และวิธีการเกี่ยวกับการบริหารหรือการพัฒนาทรัพยากรบุคคล	<ul style="list-style-type: none"> ● จำนวนแนวทาง มาตรการ หลักเกณฑ์และวิธีการเกี่ยวกับการบริหารงานทรัพยากรบุคคลของกรมควบคุมโรค
3. การติดตาม ประเมินผล แก้ไขปัญหาในการดำเนินการบริหารหรือการพัฒนาทรัพยากรบุคคล เพื่อสนับสนุนภารกิจของกรมควบคุมโรค	<ul style="list-style-type: none"> ● จำนวนโครงการด้านการบริหารหรือการพัฒนาทรัพยากรบุคคลที่ได้ติดตาม ประเมินผลและแก้ไขปัญหา
4. ผลการศึกษาวิจัยด้านการบริหารหรือการพัฒนาทรัพยากรบุคคล	<ul style="list-style-type: none"> ● จำนวนผลการศึกษาวิจัยด้านการบริหารหรือการพัฒนาทรัพยากรบุคคล
5. การเป็นวิทยากรฝึกอบรมหรือถ่ายทอดความรู้ด้านการบริหารหรือพัฒนาทรัพยากรบุคคลในระดับกรม	<ul style="list-style-type: none"> ● จำนวนครั้งที่เป็นวิทยากรฝึกอบรมหรือถ่ายทอดความรู้ด้านการบริหารหรือพัฒนาทรัพยากรบุคคลในระดับกรม

ตำแหน่งเป้าหมาย (Critical Position): นักทรัพยากรบุคคลเชี่ยวชาญ (ต่อ)

ความรู้ ทักษะ และสมรรถนะประจำตำแหน่งงาน

ความรู้ความสามารถที่ใช้ในการปฏิบัติงาน	ความรู้เรื่องกฎหมาย กฎ ระเบียบราชการ	ทักษะที่จำเป็น	สมรรถนะที่คาดหวัง		
			สมรรถนะหลัก	สมรรถนะเฉพาะตามลักษณะงานที่ปฏิบัติ	สมรรถนะที่จำเป็นตามภารกิจกรมควบคุมโรค
<p>ระดับ 4</p> <p>- การบริหารและการพัฒนาทรัพยากรบุคคลในงานป้องกันควบคุมโรคและภัยสุขภาพ</p>	<p>ระดับ 3</p> <p>- ความรู้เรื่องกฎหมายและกฎระเบียบที่เกี่ยวข้องกับการบริหารและการพัฒนาทรัพยากรบุคคล</p>	<p>ระดับ 2</p> <p>1. การใช้คอมพิวเตอร์</p> <p>2. การใช้ภาษาอังกฤษ</p> <p>3. การคำนวณ</p> <p>4. การจัดการข้อมูล</p>	<p>ระดับ 4</p> <p>1. การยึดมั่นในความถูกต้องชอบธรรมและจริยธรรม</p> <p>2. การบริการที่ดี</p> <p>3. การสั่งสมความเชี่ยวชาญในงานอาชีพ</p> <p>4. การมุ่งผลสัมฤทธิ์</p> <p>5. การมีน้ำใจ ใจเปิดกว้าง เป็นพี่เป็นน้อง</p> <p>6. การทำงานเป็นทีม</p>	<p>ระดับ 4</p> <p>1. การคิดวิเคราะห์</p> <p>2. การใส่ใจพัฒนาผู้อื่น</p> <p>3. การสืบเสาะหาข้อมูล</p> <p>4. การมองภาพองค์รวม</p> <p>5. การสั่งการตามอำนาจหน้าที่</p> <p>6. ความเข้าใจในองค์กรและระบบราชการ</p> <p>7. ความเข้าใจผู้อื่น</p>	<p>ระดับ 4</p> <p>1. หลักระบอบวิทยาประยุกต์สำหรับงานเชิงบริหารจัดการ</p> <p>2. การวิจัยและพัฒนา</p> <p>3. การติดตามประเมินผล (เลือก 2 สมรรถนะ)</p>

ตำแหน่งเป้าหมาย (Critical Position): นักทรัพยากรบุคคลเชี่ยวชาญ (ต่อ)

ประเด็นการพัฒนา และหลักสูตรการพัฒนา

ปีที่อยู่ในตำแหน่ง	ประเด็นการพัฒนา	หลักสูตรการพัฒนา
ปีที่ 1 - 3	Leadership	<ul style="list-style-type: none"> • นบส. หรือ EDC หรือหลักสูตรที่เทียบเท่า
	General Management	<ul style="list-style-type: none"> • หลักสูตร E-Learning ของ ก.พ. ที่กรมควบคุมโรคกำหนดสำหรับ ผู้ดำรงตำแหน่งระดับเชี่ยวชาญ
	Functional/Professional	<ul style="list-style-type: none"> • การบริหารและการพัฒนาทรัพยากรบุคคลในงานป้องกันควบคุมโรคและภัยสุขภาพ
	Business Acumen	<ul style="list-style-type: none"> • ระบาดวิทยา/วิจัยและพัฒนา/ติดตามประเมินผล

ตำแหน่งเป้าหมาย (Critical Position): นักทรัพยากรบุคคลเชี่ยวชาญ (ต่อ)

เกณฑ์เบื้องต้นเพื่อคัดสรรผู้มีศักยภาพเข้าสู่ Career Path

เกณฑ์เบื้องต้นเพื่อคัดสรรผู้มีศักยภาพเข้าสู่ Career Path

1. มีคุณสมบัติตามมาตรฐานกำหนดตำแหน่งตามที่ ก.พ.กำหนด
2. มีผลสัมฤทธิ์หลักและตัวชี้วัดผลการปฏิบัติงานหลัก (Key Result Areas & Key Performance Indicators) สำหรับตำแหน่งนักทรัพยากรบุคคล ระดับชำนาญการพิเศษ ตามที่กำหนด
3. มีความรู้ (Knowledge) ทักษะ (Skill) และสมรรถนะ (Competency) สำหรับตำแหน่งนักทรัพยากรบุคคล ระดับชำนาญการพิเศษ ตามที่กำหนด
4. มีประสบการณ์เป็นหัวหน้ากลุ่ม หรือหัวหน้าโครงการที่เป็นภารกิจหลักของหน่วยงานระดับกอง
5. ผ่านการพัฒนาในประเด็นการพัฒนาสำหรับตำแหน่งนักทรัพยากรบุคคล ระดับชำนาญการพิเศษ ตามที่กำหนด
6. มีผลการประเมินการปฏิบัติราชการในระหว่างดำรงตำแหน่งนักทรัพยากรบุคคล ระดับชำนาญการพิเศษ เฉลี่ยไม่ต่ำกว่าระดับดี
7. ไม่อยู่ในระหว่างถูกดำเนินการทางวินัย

ตำแหน่งในเส้นทางก้าวหน้า (Ladder Position): L1 – นักทรัพยากรบุคคลปฏิบัติการ

ตำแหน่งในเส้นทางก้าวหน้า (Ladder Position) Ladder1	
ชื่อตำแหน่ง : นักทรัพยากรบุคคลปฏิบัติการ	หน่วยงาน : ทุกหน่วยงาน
ระยะเวลาขั้นต่ำในการถือครองตำแหน่ง : 2 ปี หรือ 4 ปี หรือ 6 ปี ตามวุฒิการศึกษา (ปริญญาเอก/โท/ตรี)	

หน้าที่รับผิดชอบหลัก (Key Responsibilities)

ปฏิบัติงานในฐานะผู้ปฏิบัติงานระดับต้น โดยใช้ความรู้ ความสามารถทางวิชาการในการทำงาน ปฏิบัติงานเกี่ยวกับการบริหารหรือการพัฒนาทรัพยากรบุคคล ภายใต้การกำกับ แนะนำ ตรวจสอบ และปฏิบัติงานอื่นตามที่ได้รับมอบหมาย โดยมีลักษณะงานที่ปฏิบัติในด้านต่าง ๆ ดังนี้

ด้านการปฏิบัติการ

- (1) ศึกษา รวบรวม และวิเคราะห์ข้อมูลทั้งในและต่างประเทศ เพื่อประกอบการวางระบบ การจัดทำมาตรฐานหรือหลักเกณฑ์เกี่ยวกับการบริหารทรัพยากรบุคคลภาครัฐ หรือของส่วนราชการ
- (2) ศึกษา รวบรวม ตรวจสอบ และวิเคราะห์ข้อมูลสารสนเทศ เพื่อประกอบการดำเนินงานเกี่ยวกับการบริหารทรัพยากรบุคคล
- (3) ศึกษา รวบรวม และวิเคราะห์ข้อมูล เพื่อประกอบการกำหนดความต้องการและความจำเป็นในการพัฒนาทรัพยากรบุคคล การวางแผนทางก้าวหน้าในอาชีพ การจัดหลักสูตรและการถ่ายทอดความรู้ การจัดสรรทุนการศึกษา และการดูแลนักเรียนทุนและบุคลากรภาครัฐในต่างประเทศ รวมถึงการวางแผนและเสนอแนะนโยบายหรือยุทธศาสตร์การพัฒนาทรัพยากรบุคคลของส่วนราชการ และแผนการจัดสรรทุนการศึกษาและการฝึกอบรม
- (4) ศึกษา รวบรวมข้อมูล และวิเคราะห์งาน เพื่อประกอบการกำหนดตำแหน่ง และการวางแผนอัตรากำลังของส่วนราชการ
- (5) ศึกษา รวบรวมและวิเคราะห์ข้อมูล เพื่อประกอบการวางหลักเกณฑ์การบริหารผลการปฏิบัติงาน และการบริหารค่าตอบแทน
- (6) ดำเนินการเกี่ยวกับกระบวนการสรรหาและเลือกสรร เพื่อบรรจุและแต่งตั้งผู้มีความรู้ความสามารถให้ดำรงตำแหน่ง

ด้านการวางแผน

วางแผนการทำงานของตนเอง ร่วมดำเนินการวางแผนการทำงานของหน่วยงานหรือโครงการ เพื่อให้การดำเนินงานเป็นไปตามเป้าหมาย ผลสัมฤทธิ์ที่กำหนด

ด้านการประสานงาน

- (1) ประสานการทำงานที่ได้รับมอบหมายให้สอดคล้องกับภาพรวม ผลงานของทีมงาน ประสานงานกับสมาชิกภายในทีมงาน ให้ความช่วยเหลือภายในทีมงาน เพื่อให้ได้ผลสัมฤทธิ์ตามที่กำหนดไว้
- (2) อธิบายการดำเนินการเกี่ยวกับการบริหารหรือการพัฒนาทรัพยากรบุคคล เพื่อเสริมสร้างความเข้าใจและความร่วมมือในการบริหารหรือการพัฒนาทรัพยากรบุคคล

ตำแหน่งในเส้นทางก้าวหน้า (Ladder Position): L1 – นักทรัพยากรบุคคลปฏิบัติการ (ต่อ)

หน้าที่รับผิดชอบหลัก (Key Responsibilities) (ต่อ)

ด้านการบริการ

- (1) ให้คำแนะนำ ชี้แจง ตอบปัญหาเบื้องต้นแก่หน่วยงานราชการ เอกชน ข้าราชการ พนักงานหรือเจ้าหน้าที่ของรัฐ หรือประชาชนทั่วไป เกี่ยวกับการบริหารและการพัฒนาทรัพยากรบุคคล เพื่อสร้างความเข้าใจและสนับสนุนงานตามภารกิจของหน่วยงาน
- (2) ให้บริการข้อมูล เกี่ยวกับการบริหารและการพัฒนาทรัพยากรบุคคล เพื่อสนับสนุนภารกิจของบุคคลหรือหน่วยงานและใช้ประกอบการพิจารณากำหนดนโยบาย แผนงาน หลักเกณฑ์และมาตรการต่าง ๆ
- (3) ดำเนินการจัดสวัสดิการ และการส่งเสริมสภาพแวดล้อมในการทำงาน เพื่อเพิ่มพูนประสิทธิภาพการปฏิบัติงาน

ผลสัมฤทธิ์หลัก (Key Result Areas: KRAs)

ตัวชี้วัดผลการปฏิบัติงานหลัก (Key Performance Indicators : KPIs)

1. ข้อมูลหรือสารสนเทศประกอบการดำเนินงานเกี่ยวกับการบริหารหรือการพัฒนาทรัพยากรบุคคลที่ถูกต้องครบถ้วนและทันเวลา

- จำนวนข้อมูลหรือสารสนเทศ ที่ใช้ประกอบการดำเนินงานเกี่ยวกับการบริหารหรือการพัฒนาทรัพยากรบุคคล และผลการศึกษาวิเคราะห์เบื้องต้น พร้อมทั้งเสนอข้อคิดเห็นเกี่ยวกับการปรับปรุงหรือพัฒนางานด้านทรัพยากรบุคคล ไม่น้อยกว่า 3 เรื่อง

2. การร่วมดำเนินงานในโครงการ/กิจกรรมด้านทรัพยากรบุคคลในระดับกอง

- จำนวนโครงการ/กิจกรรมด้านทรัพยากรบุคคลระดับกองที่เข้าร่วมการดำเนินงาน ไม่น้อยกว่า 2 โครงการ/กิจกรรม

ตำแหน่งในเส้นทางก้าวหน้า (Ladder Position): L1 – นักทรัพยากรบุคคลปฏิบัติการ (ต่อ)

ความรู้ ทักษะ และสมรรถนะประจำตำแหน่งงาน

ความรู้ความสามารถที่ใช้ในการปฏิบัติงาน	ความรู้เรื่องกฎหมาย กฎระเบียบราชการ	ทักษะที่จำเป็น	สมรรถนะที่คาดหวัง		
			สมรรถนะหลัก	สมรรถนะเฉพาะตามลักษณะงานที่ปฏิบัติ	สมรรถนะที่จำเป็นตามภารกิจกรมควบคุมโรค
<p>ระดับ 1</p> <p>- การบริหารและการพัฒนาทรัพยากรบุคคลในงานป้องกันควบคุมโรคและภัยสุขภาพ</p>	<p>ระดับ 2</p> <p>- ความรู้เรื่องกฎหมายและกฎระเบียบที่เกี่ยวข้องกับการบริหารและการพัฒนาทรัพยากรบุคคล</p>	<p>ระดับ 2</p> <p>1. การใช้คอมพิวเตอร์ 2. การใช้ภาษาอังกฤษ 3. การคำนวณ 4. การจัดการข้อมูล</p>	<p>ระดับ 1</p> <p>1. การยึดมั่นในความถูกต้องชอบธรรมและจรรยาบรรณ 2. การบริการที่ดี 3. การส่งเสริมความเชี่ยวชาญในงานอาชีพ 4. การมุ่งผลสัมฤทธิ์ 5. การมีน้ำใจ ใจเปิดกว้าง เป็นพี่เป็นน้อง 6. การทำงานเป็นทีม</p>	<p>ระดับ 1</p> <p>1. การคิดวิเคราะห์ 2. การใส่ใจพัฒนาผู้อื่น 3. การสืบเสาะหาข้อมูล 4. การมองภาพองค์รวม 5. การสั่งการตามอำนาจหน้าที่ 6. ความเข้าใจในองค์กรและระบบราชการ 7. ความเข้าใจผู้อื่น</p>	<p>ระดับ 1</p> <p>1. หลักระบาดวิทยาประยุกต์สำหรับงานเชิงบริหารจัดการ 2. การวิจัยและพัฒนา 3. การติดตามประเมินผล (เลือก 2 สมรรถนะ)</p>

ตำแหน่งในเส้นทางก้าวหน้า (Ladder Position): L1 – นักทรัพยากรบุคคลปฏิบัติการ (ต่อ)

ประเด็นการพัฒนา และหลักสูตรการพัฒนา

ปีที่อยู่ในตำแหน่ง	ประเด็นการพัฒนา	หลักสูตรการพัฒนา
ปีที่ 1	Leadership & General Management	● การพัฒนาข้าราชการที่อยู่ในระหว่างการทดลองปฏิบัติหน้าที่ราชการ ตามที่ ก.พ.กำหนด
ปีที่ 1 – 3		● E-Learning ของ ก.พ. ตามที่กรมควบคุมโรคกำหนด
ปีที่ 2 – 4	Functional/Professional	● การบริหารและการพัฒนาทรัพยากรบุคคลในงานป้องกันควบคุมโรคและภัยสุขภาพ
ปีที่ 1 – 3	Business Acumen	● ระบาดวิทยา/วิจัยและพัฒนา/ติดตามประเมินผล

เกณฑ์พิจารณาประสิทธิภาพและผลงาน เพื่อก้าวสู่ตำแหน่งงานลำดับต่อไป (Performance Measures)

เกณฑ์พิจารณาประสิทธิภาพและผลงาน เพื่อก้าวสู่ตำแหน่งงานลำดับต่อไป (Performance Measures)
<ol style="list-style-type: none"> 1. มีคุณสมบัติตามมาตรฐานกำหนดตำแหน่งตามที่ ก.พ.กำหนด 2. มีผลสัมฤทธิ์หลักและตัวชี้วัดผลการปฏิบัติงานหลัก (Key Result Areas & Key Performance Indicators) สำหรับตำแหน่งนักทรัพยากรบุคคล ระดับปฏิบัติการ ตามที่กำหนด 3. มีความรู้ (Knowledge) ทักษะ (Skill) และสมรรถนะ (Competency) สำหรับตำแหน่งนักทรัพยากรบุคคล ระดับปฏิบัติการ ตามที่กำหนด 4. ผ่านการพัฒนาในประเด็นการพัฒนาสำหรับตำแหน่งนักทรัพยากรบุคคล ระดับปฏิบัติการ ตามที่กำหนด 5. มีผลการประเมินการปฏิบัติราชการในระหว่างดำรงตำแหน่งนักทรัพยากรบุคคล ระดับปฏิบัติการ เฉลี่ยไม่ต่ำกว่าระดับดี 6. ไม่อยู่ในระหว่างถูกดำเนินการทางวินัย

ตำแหน่งในเส้นทางก้าวหน้า (Ladder Position): L2 – นักทรัพยากรบุคคลชำนาญการ

ตำแหน่งในเส้นทางก้าวหน้า (Ladder Position) Ladder2	
ชื่อตำแหน่ง : นักทรัพยากรบุคคลชำนาญการ	หน่วยงาน : ทุกหน่วยงาน
ระยะเวลาขั้นต่ำในการถือครองตำแหน่ง : 4 ปี	

หน้าที่รับผิดชอบหลัก (Key Responsibilities)

- ปฏิบัติงานในฐานะหัวหน้างาน ซึ่งต้องกำกับ แนะนำ ตรวจสอบการปฏิบัติงานของผู้ร่วมปฏิบัติงาน โดยใช้ความรู้ ความสามารถ ประสบการณ์ และความชำนาญสูงในงานวิชาการบริหารหรือการพัฒนาทรัพยากรบุคคล ปฏิบัติงานที่ต้องตัดสินใจหรือแก้ปัญหาที่ยาก และปฏิบัติงานอื่นตามที่ได้รับมอบหมาย หรือ
- ปฏิบัติงานในฐานะผู้ปฏิบัติงานที่มีประสบการณ์ โดยใช้ความรู้ ความสามารถ ประสบการณ์ และความชำนาญสูงในงานวิชาการบริหารหรือการพัฒนาทรัพยากรบุคคล ปฏิบัติงานที่ต้องตัดสินใจหรือแก้ปัญหาที่ยาก และปฏิบัติงานอื่นตามที่ได้รับมอบหมาย

โดยมีลักษณะงานที่ปฏิบัติในด้านต่าง ๆ ดังนี้

ด้านการปฏิบัติการ

- (1) ศึกษา วิเคราะห์ ตรวจสอบ ประเมินผล เกี่ยวกับการบริหารหรือการพัฒนาทรัพยากรบุคคล เพื่อเสนอแนะในการวางแผนทาง หลักเกณฑ์และวิธีการบริหารทรัพยากรบุคคลของส่วนราชการ
- (2) ดำเนินการสร้างและพัฒนาวิธีการ เครื่องมือเกี่ยวกับการวัดและประเมินต่างๆ เช่นการประเมินค่างานของตำแหน่ง การประเมินการปฏิบัติงาน การประเมินคุณสมบัติและผลงานของบุคคล เป็นต้น เพื่อตอบสนองต่อวัตถุประสงค์และเป้าหมายของการบริหารทรัพยากรบุคคลของส่วนราชการ
- (3) ศึกษา วิเคราะห์ สรุปรายงาน จัดทำข้อเสนอ และดำเนินการเกี่ยวกับ ข้อมูลสารสนเทศด้านการบริหารทรัพยากรบุคคล เพื่อเป็นฐานข้อมูลประกอบการกำหนดนโยบายหรือการตัดสินใจด้านการบริหารงานบุคคล
- (4) ศึกษา วิเคราะห์ สรุปรายงาน จัดทำข้อเสนอเพื่อกำหนดความต้องการและความจำเป็นในการพัฒนาทรัพยากรบุคคล การวางแผนทางก้าวหน้าในอาชีพ การจัดหลักสูตรและการถ่ายทอดความรู้ การจัดสรรทุนการศึกษา และการดูแลนักเรียนทุนและบุคลากรภาครัฐในต่างประเทศ รวมถึงการวางแผนและเสนอแนะนโยบายการพัฒนาทรัพยากรบุคคลของส่วนราชการ และแผนการจัดสรรทุนการศึกษาและการฝึกอบรม
- (5) ศึกษา วิเคราะห์ สรุปรายงาน เสนอแนะเพื่อกำหนดตำแหน่ง และการวางแผนอัตรากำลังของส่วนราชการ
- (6) ศึกษา วิเคราะห์ สรุปรายงาน จัดทำข้อเสนอปรับปรุงหลักเกณฑ์ วิธีการเกี่ยวกับการสรรหาและเลือกสรร เพื่อบรรจุและแต่งตั้งผู้มีความรู้ความสามารถให้ดำรงตำแหน่ง
- (7) ศึกษา วิเคราะห์ สรุปรายงาน จัดทำข้อเสนอปรับปรุงหลักเกณฑ์การบริหารผลการปฏิบัติงาน และการบริหารค่าตอบแทน

ตำแหน่งในเส้นทางก้าวหน้า (Ladder Position): L2 – นักทรัพยากรบุคคลชำนาญการ (ต่อ)

หน้าที่รับผิดชอบหลัก (Key Responsibilities) (ต่อ)

ด้านการวางแผน

วางแผนหรือมีส่วนร่วมในการวางแผนการทำงานแผนงานหรือโครงการระยะสั้นบางส่วนของหน่วยงานระดับกองหรือสำนัก เพื่อให้การดำเนินงานเป็นไปตามเป้าหมาย ผลสัมฤทธิ์ที่กำหนด

ด้านการประสานงาน

- (1) พัฒนาความสัมพันธ์ด้วยการนำเสนอแนวคิดภายในทีมงาน เพื่อสร้างความเข้าใจที่ตรงกัน
- (2) ให้คำแนะนำเบื้องต้นเกี่ยวกับการบริหารหรือการพัฒนาทรัพยากรบุคคลแก่สมาชิกในทีมงาน เพื่อเสริมสร้างความเข้าใจและความร่วมมือในการบริหารและการพัฒนาทรัพยากรบุคคล

ด้านการบริการ

- (1) ให้คำปรึกษาแนะนำแก่หน่วยงานราชการ เอกชน ข้าราชการ พนักงานหรือเจ้าหน้าที่ของรัฐ หรือประชาชนทั่วไป เกี่ยวกับการศึกษาต่อ การฝึกอบรม/ดูงาน และแลกเปลี่ยนความรู้ความเชี่ยวชาญ เพื่อประโยชน์ต่อการพัฒนาทรัพยากรบุคคล
- (2) ให้คำปรึกษาแนะนำและชี้แจงแก่ส่วนราชการ ข้าราชการ หรือเจ้าหน้าที่ของรัฐ เกี่ยวกับแนวทางหลักเกณฑ์และวิธีการบริหารทรัพยากรบุคคล เพื่อให้เกิดความรู้ความเข้าใจและสามารถพัฒนาแนวทางการบริหารทรัพยากรบุคคลเฉพาะส่วนได้
- (3) ดำเนินการพัฒนาฐานข้อมูล นำระบบเทคโนโลยีสารสนเทศมาประยุกต์ใช้กับการบริหารและการพัฒนาทรัพยากรบุคคล เพื่อการประมวล วิเคราะห์ และการนำเสนอนโยบาย ยุทธศาสตร์ มาตรการ แผนงาน/โครงการ หลักเกณฑ์วิธีการในการบริหารหรือการพัฒนาทรัพยากรบุคคลที่มีประสิทธิภาพ
- (4) ดำเนินการเกี่ยวกับการจัดทำเอกสาร ตำรา คู่มือ สื่อ เอกสารเผยแพร่ในรูปแบบต่างๆ รวมทั้งพัฒนาเครื่องมือ อุปกรณ์ วิธีการ หรือประยุกต์นำเทคโนโลยีเข้ามาใช้ เพื่อการเรียนรู้ และการทำความเข้าใจในเรื่องต่างๆ ที่เกี่ยวกับการบริหารหรือการพัฒนาทรัพยากรบุคคล

ตำแหน่งในเส้นทางก้าวหน้า (Ladder Position): L2 – นักทรัพยากรบุคคลชำนาญการ (ต่อ)

ผลสัมฤทธิ์หลัก (Key Result Areas: KRAs)	ตัวชี้วัดผลการปฏิบัติงานหลัก (Key Performance Indicators : KPIs)
1. ข้อเสนอแนะในการวางแผนทาง หลักเกณฑ์และวิธีการบริหารทรัพยากรบุคคลของ ส่วนราชการ	<ul style="list-style-type: none"> ● จำนวนข้อเสนอแนะในการวางแผนทาง หลักเกณฑ์และวิธีการบริหารทรัพยากรบุคคลของส่วนราชการ หรือ จำนวนวิธีการ เครื่องมือเกี่ยวกับการวัดและประเมินต่างๆ ที่ตอบสนองต่อวัตถุประสงค์และเป้าหมายของการบริหารทรัพยากรบุคคลของกรมควบคุมโรค <u>ไม่น้อยกว่า 2 เรื่อง</u>
2. การสร้างและพัฒนาวิธีการ เครื่องมือเกี่ยวกับการวัดและประเมินต่างๆ ที่ตอบสนองต่อ วัตถุประสงค์และเป้าหมายของการบริหารทรัพยากรบุคคลของกรมควบคุมโรค	
3. ข้อเสนอและผลการดำเนินการเกี่ยวกับข้อมูลสารสนเทศด้านการบริหารทรัพยากรบุคคล	<ul style="list-style-type: none"> ● จำนวนข้อเสนอและผลการดำเนินการเกี่ยวกับข้อมูลสารสนเทศด้านการบริหารทรัพยากรบุคคล <u>ไม่น้อยกว่า 1 เรื่อง</u>
4. คู่มือการปฏิบัติงานที่เกี่ยวกับการบริหารหรือการพัฒนาทรัพยากรบุคคล	<ul style="list-style-type: none"> ● จำนวนคู่มือการปฏิบัติงานที่เกี่ยวกับการบริหารหรือการพัฒนาทรัพยากรบุคคล <u>ไม่น้อยกว่า 1 เรื่อง</u>

ตำแหน่งในเส้นทางก้าวหน้า (Ladder Position): L2 – นักทรัพยากรบุคคลชำนาญการ (ต่อ)

ความรู้ ทักษะ และสมรรถนะประจำตำแหน่งงาน

ความรู้ความสามารถที่ใช้ในการปฏิบัติงาน	ความรู้เรื่องกฎหมาย กฎ ระเบียบราชการ	ทักษะที่จำเป็น	สมรรถนะที่คาดหวัง		
			สมรรถนะหลัก	สมรรถนะเฉพาะตามลักษณะงานที่ปฏิบัติ	สมรรถนะที่จำเป็นตามภารกิจกรมควบคุมโรค
<p>ระดับ 2</p> <p>- การบริหารและการพัฒนาทรัพยากรบุคคลในงานป้องกันควบคุมโรคและภัยสุขภาพ</p>	<p>ระดับ 2</p> <p>- ความรู้เรื่องกฎหมายและกฎระเบียบที่เกี่ยวข้องกับการบริหารและการพัฒนาทรัพยากรบุคคล</p>	<p>ระดับ 2</p> <p>1. การใช้คอมพิวเตอร์ 2. การใช้ภาษาอังกฤษ 3. การคำนวณ 4. การจัดการข้อมูล</p>	<p>ระดับ 2</p> <p>1. การยึดมั่นในความถูกต้องชอบธรรมและจริยธรรม 2. การบริการที่ดี 3. การส่งเสริมความเชี่ยวชาญในงานอาชีพ 4. การมุ่งผลสัมฤทธิ์ 5. การมีน้ำใจ ใจเปิดกว้าง เป็นพี่เป็นน้อง 6. การทำงานเป็นทีม</p>	<p>ระดับ 2</p> <p>1. การคิดวิเคราะห์ 2. การใส่ใจพัฒนาผู้อื่น 3. การสืบเสาะหาข้อมูล 4. การมองภาพองค์รวม 5. การสั่งการตามอำนาจหน้าที่ 6. ความเข้าใจในองค์กรและระบบราชการ 7. ความเข้าใจผู้อื่น</p>	<p>ระดับ 2</p> <p>1. หลักระบาดวิทยาประยุกต์สำหรับงานเชิงบริหารจัดการ 2. การวิจัยและพัฒนา 3. การติดตามประเมินผล (เลือก 2 สมรรถนะ)</p>

ตำแหน่งในเส้นทางก้าวหน้า (Ladder Position): L2 – นักทรัพยากรบุคคลชำนาญการ (ต่อ)

ประเด็นการพัฒนา และหลักสูตรการพัฒนา

ปีที่อยู่ในตำแหน่ง	ประเด็นการพัฒนา	หลักสูตรการพัฒนา
ปีที่ 1-3	Leadership	● E-Learning ของ ก.พ. ตามที่กรมควบคุมโรคกำหนด
	General Management	
ปีที่ 2 – 4	Functional/Professional	● การบริหารและการพัฒนาทรัพยากรบุคคลในงานป้องกันควบคุมโรคและภัยสุขภาพ
ปีที่ 1 – 3	Business Acumen	● ระบาดวิทยา/วิจัยและพัฒนา/ติดตามประเมินผล

เกณฑ์พิจารณาประสิทธิภาพและผลงาน เพื่อก้าวสู่ตำแหน่งงานลำดับต่อไป (Performance Measures)

เกณฑ์พิจารณาประสิทธิภาพและผลงาน เพื่อก้าวสู่ตำแหน่งงานลำดับต่อไป (Performance Measures)
<ol style="list-style-type: none"> 1. มีคุณสมบัติตามมาตรฐานกำหนดตำแหน่งตามที่ ก.พ.กำหนด 2. มีผลสัมฤทธิ์หลักและตัวชี้วัดผลการปฏิบัติงานหลัก (Key Result Areas & Key Performance Indicators) สำหรับตำแหน่งนักทรัพยากรบุคคล ระดับปฏิบัติการ ตามที่กำหนด 3. มีความรู้ (Knowledge) ทักษะ (Skill) และสมรรถนะ (Competency) สำหรับตำแหน่งนักทรัพยากรบุคคล ระดับชำนาญการ ตามที่กำหนด 4. ผ่านการพัฒนาในประเด็นการพัฒนาสำหรับตำแหน่งนักทรัพยากรบุคคล ระดับชำนาญการ ตามที่กำหนด 5. มีผลการประเมินการปฏิบัติราชการในระหว่างดำรงตำแหน่งนักทรัพยากรบุคคล ระดับชำนาญการ เฉลี่ยไม่ต่ำกว่าระดับดี 6. ไม่อยู่ในระหว่างถูกดำเนินการทางวินัย

ตำแหน่งในเส้นทางก้าวหน้า (Ladder Position): L3 – นักทรัพยากรบุคคลชำนาญการพิเศษ

ตำแหน่งในเส้นทางก้าวหน้า (Ladder Position) Ladder3	
ชื่อตำแหน่ง : นักทรัพยากรบุคคลชำนาญการพิเศษ	หน่วยงาน : ทุกหน่วยงาน
ระยะเวลาขั้นต่ำในการถือครองตำแหน่ง : 3 ปี	

หน้าที่รับผิดชอบหลัก (Key Responsibilities)

- ปฏิบัติงานในฐานะหัวหน้างาน ซึ่งต้องกำกับ แนะนำ ตรวจสอบการปฏิบัติงานของผู้ร่วมปฏิบัติงาน โดยใช้ความรู้ ความสามารถ ประสบการณ์ และความชำนาญสูงมากในงานวิชาการบริหาร หรือการพัฒนาทรัพยากรบุคคล ปฏิบัติงานที่ต้องตัดสินใจหรือแก้ปัญหาที่ยากมาก และปฏิบัติงานอื่นตามที่ได้รับมอบหมาย หรือ

- ปฏิบัติงานในฐานะผู้ปฏิบัติงานที่มีประสบการณ์ โดยใช้ความรู้ ความสามารถ ประสบการณ์ และความชำนาญในงานสูงมากในงานวิชาการบริหารหรือการพัฒนาทรัพยากรบุคคล ปฏิบัติงานที่ต้องตัดสินใจหรือแก้ปัญหาที่ยากมาก และปฏิบัติงานอื่นตามที่ได้รับมอบหมาย

โดยมีลักษณะงานที่ปฏิบัติในด้านต่าง ๆ ดังนี้

ด้านการปฏิบัติการ

- (1) ศึกษา วิเคราะห์ ให้คำปรึกษาหรือเสนอแนะทิศทาง กลยุทธ์ ภารกิจ และทรัพยากรบุคคลขององค์กร เพื่อให้เกิดความเชื่อมโยง สอดคล้อง และต่อเนื่อง
- (2) จัดทำ ปรับปรุง ข้อเสนอแนวทาง หลักเกณฑ์และวิธีการบริหารทรัพยากรบุคคลของส่วนราชการ
- (3) กำกับ ติดตามการดำเนินงาน หรือพิจารณากำหนดประเด็นวิเคราะห์เสนอแนะให้ความเห็น เกี่ยวกับการบริหารหรือการพัฒนาทรัพยากรบุคคล เพื่อให้การบริหารหรือการพัฒนาทรัพยากรบุคคล เป็นไปตามเป้าหมายที่กำหนด
- (4) กำกับ วางแนวทางการทำงาน แก้ปัญหาข้อขัดข้องในการปฏิบัติงานที่รับผิดชอบในฐานะหัวหน้าหน่วยงานระดับกลาง เพื่อให้การดำเนินงานเป็นไปตามเป้าหมายที่กำหนด
- (5) จัดทำประเด็น ข้อเสนอ ความเห็น สรุปรายงาน เพื่อการนำเสนอต่อคณะรัฐมนตรี คณะกรรมการต่าง ๆ เพื่อกำหนดแนวทาง หลักเกณฑ์และวิธีการในการบริหารและการพัฒนาทรัพยากรบุคคล

ด้านการวางแผน

วางแผนงานโครงการ กำหนดวัตถุประสงค์ กรอบเวลาและทรัพยากรที่จำเป็นในงานของหน่วยงานระดับกองหรือสำนัก เพื่อเป็นไปตามเป้าหมายผลสัมฤทธิ์ที่กำหนด

ด้านการประสานงาน

- (1) พัฒนาความสัมพันธ์ด้วยการโน้มน้าวสมาชิกภายในทีมงาน เพื่อสร้างความเข้าใจที่ตรงร่วมกัน
- (2) ให้คำแนะนำและให้คำปรึกษาเกี่ยวกับการบริหารหรือการพัฒนาทรัพยากรบุคคลแก่สมาชิกในทีมงาน เพื่อเสริมสร้างความเข้าใจและความร่วมมือในการบริหารหรือการพัฒนาทรัพยากรบุคคล

ตำแหน่งในเส้นทางก้าวหน้า (Ladder Position): L3 – นักทรัพยากรบุคคลชำนาญการพิเศษ (ต่อ)

หน้าที่รับผิดชอบหลัก (Key Responsibilities) (ต่อ)

ด้านการบริการ

- (1) ให้คำปรึกษาแนะนำแก่หน่วยงานราชการ เอกชน ข้าราชการ พนักงานหรือเจ้าหน้าที่ของรัฐ หรือประชาชนทั่วไป เกี่ยวกับการศึกษาต่อ การฝึกอบรม/ดูงาน และแลกเปลี่ยนความรู้ความเชี่ยวชาญ เพื่อประโยชน์ต่อการพัฒนาทรัพยากรบุคคล
- (2) ให้คำปรึกษาแนะนำแก่ส่วนราชการ องค์กรบริหารทรัพยากรบุคคล เกี่ยวกับหลักเกณฑ์พื้นฐานหรือเทคนิควิธีการบริหารหรือการพัฒนาทรัพยากรบุคคล เพื่อให้มีระบบการบริหารทรัพยากรบุคคลในราชการเป็นไปอย่างมีประสิทธิภาพและเป็นธรรม
- (3) จัดการฝึกอบรมหรือถ่ายทอดความรู้ หรือนิเทศงานให้แก่พนักงานหรือเจ้าหน้าที่ ในหน่วยงาน เพื่อให้มีความรู้ความเข้าใจและสามารถปฏิบัติงานได้อย่างถูกต้องสมบูรณ์และมีประสิทธิภาพ
- (4) จัดทำและพัฒนางานวิชาการด้านการบริหารหรือการพัฒนาทรัพยากรบุคคล ในรูปแบบเอกสารทางวิชาการ คู่มือ หลักเกณฑ์และวิธีการ เพื่อใช้เป็นแนวทางปฏิบัติให้แก่เจ้าหน้าที่ หรือผู้สนใจทั่วไป นำไปประยุกต์ใช้ให้เกิดประโยชน์

ตำแหน่งในเส้นทางก้าวหน้า (Ladder Position): L3 – นักทรัพยากรบุคคลชำนาญการพิเศษ (ต่อ)

ผลสัมฤทธิ์หลัก (Key Result Areas: KRAs)	ตัวชี้วัดผลการปฏิบัติงานหลัก (Key Performance Indicators : KPIs)
1. คำปรึกษาหรือข้อเสนอแนะทาง กลยุทธ์ ภารกิจ และทรัพยากรบุคคลขององค์กร เพื่อให้เกิดความเชื่อมโยง สอดคล้อง และต่อเนื่อง	<ul style="list-style-type: none"> ● จำนวนคำปรึกษาหรือข้อเสนอแนะทาง กลยุทธ์ ภารกิจ และทรัพยากรบุคคลขององค์กร หรือจำนวนข้อเสนอแนะทาง หลักเกณฑ์และวิธีการบริหารทรัพยากรบุคคลของส่วนราชการ <u>ไม่น้อยกว่า 2 เรื่อง</u>
2. ข้อเสนอแนะทาง หลักเกณฑ์และวิธีการบริหารทรัพยากรบุคคลของส่วนราชการ	
3. การกำกับ ติดตามการดำเนินงาน หรือพิจารณากำหนดประเด็นวิเคราะห์เสนอแนะให้ความเห็นเกี่ยวกับการบริหารหรือการพัฒนาทรัพยากรบุคคล	<ul style="list-style-type: none"> ● จำนวนแผนงาน/โครงการด้านการบริหารหรือการพัฒนาทรัพยากรบุคคลที่รับผิดชอบในฐานะหัวหน้าโครงการสำเร็จตามเป้าหมายที่กำหนด <u>ไม่น้อยกว่า 2 เรื่อง</u>
4. เอกสารทางวิชาการ คู่มือ หลักเกณฑ์และวิธีการ เพื่อใช้เป็นแนวทางปฏิบัติด้านการบริหารหรือพัฒนาทรัพยากรบุคคล	<ul style="list-style-type: none"> ● จำนวนเอกสารทางวิชาการ คู่มือ หลักเกณฑ์และวิธีการ เพื่อใช้เป็นแนวทางปฏิบัติด้านการบริหารหรือพัฒนาทรัพยากรบุคคล <u>ไม่น้อยกว่า 1 เรื่อง</u>
5. การเป็นวิทยากรฝึกอบรมหรือถ่ายทอดความรู้ด้านการบริหารหรือพัฒนาทรัพยากรบุคคลในระดับกรม	<ul style="list-style-type: none"> ● จำนวนครั้งในการเป็นวิทยากรฝึกอบรมหรือถ่ายทอดความรู้ ด้านการบริหารหรือพัฒนาทรัพยากรบุคคลในระดับกรม <u>ไม่น้อยกว่า 3 ครั้ง</u>

ตำแหน่งในเส้นทางก้าวหน้า (Ladder Position): L3 – นักทรัพยากรบุคคลชำนาญการพิเศษ (ต่อ)

ความรู้ ทักษะ และสมรรถนะประจำตำแหน่งงาน

ความรู้ความสามารถที่ใช้ ในการปฏิบัติงาน	ความรู้เรื่องกฎหมาย กฎ ระเบียบ ราชการ	ทักษะที่จำเป็น	สมรรถนะที่คาดหวัง		
			สมรรถนะหลัก	สมรรถนะเฉพาะตามลักษณะงาน ที่ปฏิบัติ	สมรรถนะที่จำเป็นตามภารกิจ กรมควบคุมโรค
<p>ระดับ 3</p> <p>- การบริหารและการพัฒนา ทรัพยากรบุคคลในงาน ป้องกันควบคุมโรคและภัย สุขภาพ</p>	<p>ระดับ 3</p> <p>- ความรู้เรื่องกฎหมายและกฎระเบียบที่ เกี่ยวข้องกับการบริหารและการพัฒนา ทรัพยากรบุคคล</p>	<p>ระดับ 2</p> <p>1. การใช้คอมพิวเตอร์ 2. การใช้ภาษาอังกฤษ 3. การคำนวณ 4. การจัดการข้อมูล</p>	<p>ระดับ 3</p> <p>1. การยึดมั่นในความถูกต้อง ชอบธรรมและจรรยาบรรณ 2. การบริการที่ดี 3. การส่งเสริมความเชี่ยวชาญ ในงานอาชีพ 4. การมุ่งผลสัมฤทธิ์ 5. การมีน้ำใจ ใจเปิดกว้าง เป็นที่เป็นที่นอ 6. การทำงานเป็นทีม</p>	<p>ระดับ 3</p> <p>1. การคิดวิเคราะห์ 2. การใส่ใจพัฒนาผู้อื่น 3. การสืบเสาะหาข้อมูล 4. การมองภาพองค์รวม 5. การสั่งการตามอำนาจหน้าที่ 6. ความเข้าใจในองค์กรและระบบ ราชการ 7. ความเข้าใจผู้อื่น</p>	<p>ระดับ 3</p> <p>1. หลักระบาวิทยาประยุกต์ สำหรับงานเชิงบริหารจัดการ 2. การวิจัยและพัฒนา 3. การติดตามประเมินผล (เลือก 2 สมรรถนะ)</p>

ตำแหน่งในเส้นทางก้าวหน้า (Ladder Position): L3 – นักทรัพยากรบุคคลชำนาญการพิเศษ (ต่อ)

ประเด็นการพัฒนา และหลักสูตรการพัฒนา

ปีที่อยู่ในตำแหน่ง	ประเด็นการพัฒนา	หลักสูตรการพัฒนา
ปีที่ 1-3	Leadership	<ul style="list-style-type: none"> • ผบก. หรือ MDC หรือหลักสูตรที่เทียบเท่า • E-Learning ของ ก.พ. ตามที่กรมควบคุมโรคกำหนด
	General Management	
ปีที่ 2 – 4	Functional/Professional	<ul style="list-style-type: none"> • การบริหารและการพัฒนาทรัพยากรบุคคลในงานป้องกันควบคุมโรคและภัยสุขภาพ
ปีที่ 1 – 3	Business Acumen	<ul style="list-style-type: none"> • ระบาดวิทยา/วิจัยและพัฒนา/ติดตามประเมินผล

ตำแหน่งในเส้นทางก้าวหน้า (Ladder Position): L3 – นักทรัพยากรบุคคลชำนาญการพิเศษ (ต่อ)

เกณฑ์พิจารณาประสบการณ์และผลงาน เพื่อก้าวสู่ตำแหน่งงานลำดับต่อไป (Performance Measures)

เกณฑ์พิจารณาประสบการณ์และผลงาน เพื่อก้าวสู่ตำแหน่งงานลำดับต่อไป (Performance Measures)

1. มีคุณสมบัติตามมาตรฐานกำหนดตำแหน่งตามที่ ก.พ.กำหนด
2. มีผลสัมฤทธิ์หลักและตัวชี้วัดผลการปฏิบัติงานหลัก (Key Result Areas & Key Performance Indicators) สำหรับตำแหน่งนักทรัพยากรบุคคล ระดับปฏิบัติการพิเศษ ตามที่กำหนด
3. มีความรู้ (Knowledge) ทักษะ (Skill) และสมรรถนะ (Competency) สำหรับตำแหน่งนักทรัพยากรบุคคล ระดับชำนาญการพิเศษ ตามที่กำหนด
4. มีประสบการณ์เป็นหัวหน้ากลุ่ม หรือเป็นหัวหน้าโครงการที่เป็นภารกิจหลักของหน่วยงานระดับกอง
5. ผ่านการพัฒนาในประเด็นการพัฒนาสำหรับตำแหน่งนักทรัพยากรบุคคล ระดับชำนาญการพิเศษ ตามที่กำหนด
6. มีผลการประเมินการปฏิบัติราชการในระหว่างดำรงตำแหน่งนักทรัพยากรบุคคล ระดับชำนาญการพิเศษ เฉลี่ยไม่ต่ำกว่าระดับดี
7. ไม่อยู่ในระหว่างถูกดำเนินการทางวินัย



กรมควบคุมโรค
Department of Disease Control

เส้นทางก้าวหน้าในสายอาชีพ (Career Path)
และแผนพัฒนาความก้าวหน้าในสายอาชีพ (Career Development Plan)
สายงานวิเคราะห์นโยบายและแผน

ชื่อตำแหน่งเป้าหมาย : นักวิเคราะห์นโยบายและแผนเชี่ยวชาญ

หน่วยงานสังกัด : กองแผนงาน

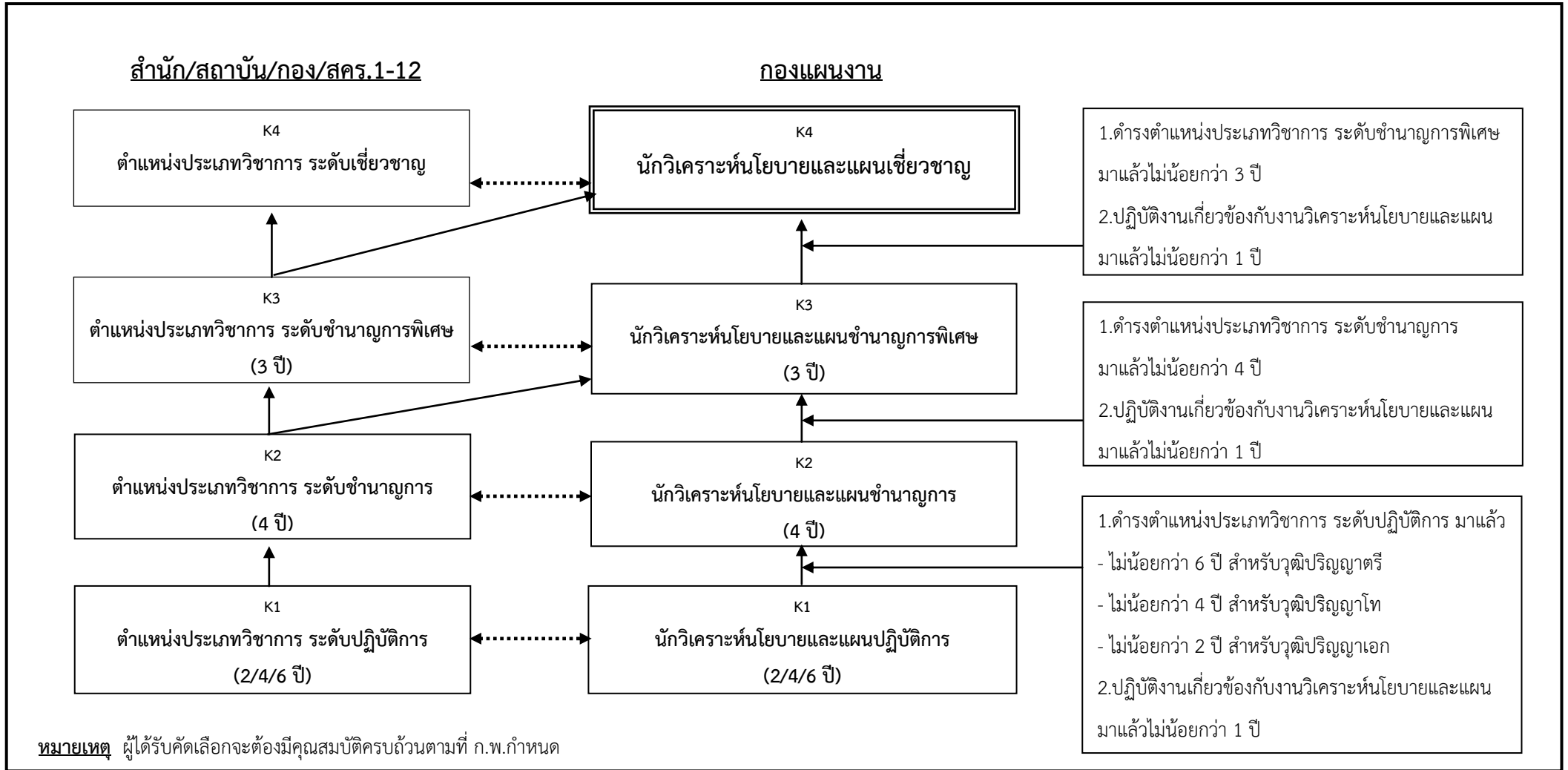
ชื่อส่วนราชการ : กรมควบคุมโรค

ลงชื่อ
(นายสุวรรณชัย วัฒนายิ่งเจริญชัย)

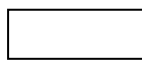
อธิบดีกรมควบคุมโรค

๑ ตุลาคม ๒๕๖๑

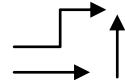
แผนภาพแสดงเส้นทางตั้งสมประสบการณ์และผลงาน (Career Chart) สายงานวิเคราะห์นโยบายและแผน



ตำแหน่งเป้าหมาย (ระบุ)
- ชื่อตำแหน่ง
- หน่วยงานสังกัด



ตำแหน่งในเส้นทางก้าวหน้า (ระบุ)
- ชื่อตำแหน่ง
- หน่วยงานสังกัด
- ระยะเวลาในการถือครองตำแหน่ง



ดำรงตำแหน่งตามทิศทางลูกศร



ดำรงตำแหน่งใดก่อนก็ได้



ดำรงตำแหน่งใดตำแหน่งหนึ่ง

ตำแหน่งเป้าหมาย (Critical Position): นักวิเคราะห์นโยบายและแผนเชี่ยวชาญ

ตำแหน่งเป้าหมาย (Critical Position) : นักวิเคราะห์นโยบายและแผนเชี่ยวชาญ K4	
ชื่อตำแหน่ง : นักวิเคราะห์นโยบายและแผนเชี่ยวชาญ	หน่วยงาน : กองแผนงาน
ระยะเวลาขั้นต่ำในการถือครองตำแหน่ง :	

หน้าที่รับผิดชอบหลัก (Key Responsibilities) :
<p>ปฏิบัติงานในฐานะปฏิบัติงานในฐานะผู้ปฏิบัติงานที่มีความเชี่ยวชาญในงาน โดยใช้ความรู้ ความสามารถ ประสบการณ์ และความเชี่ยวชาญในทางวิชาการการวิเคราะห์นโยบายและแผนปฏิบัติงานที่ต้องตัดสินใจหรือแก้ปัญหาในทางวิชาการที่ยากและซับซ้อนมากและมีผลกระทบในวงกว้าง และปฏิบัติงานอื่นตามที่ได้รับมอบหมาย หรือ</p> <p>ปฏิบัติงานในฐานะผู้ปฏิบัติงานให้คำปรึกษาของส่วนราชการระดับกระทรวง กรม ซึ่งใช้ความรู้ ความสามารถ ประสบการณ์ และความเชี่ยวชาญในทางวิชาการการวิเคราะห์นโยบายและแผนปฏิบัติงานที่ต้องตัดสินใจหรือแก้ปัญหาในทางวิชาการที่ยากและซับซ้อนมากและมีผลกระทบในวงกว้าง และปฏิบัติงานอื่นตามที่ได้รับมอบหมาย โดยมีลักษณะงานที่ต้องปฏิบัติ ดังนี้</p> <p><u>ด้านการปฏิบัติการ</u></p> <ul style="list-style-type: none">• กำกับ ดูแล ตรวจสอบ เกี่ยวกับนโยบาย แผนงานหรือโครงการของกรมควบคุมโรค หรือนโยบาย แผนงาน และโครงการทางเศรษฐกิจ สังคม การเมือง การบริหาร หรือความมั่นคง เพื่อให้การบริหารการจัดทำนโยบายและการวางแผนเกิดผลสัมฤทธิ์สูงสุด• จัดทำแผนงาน แผนงบประมาณ หรือโครงการของส่วนราชการ กำหนดทิศทางการพัฒนาเศรษฐกิจ สังคม การเมือง เพื่อวางแผนกำหนดนโยบาย แผนงาน แผนงบประมาณ หรือโครงการ ให้บรรลุภารกิจที่กำหนดไว้และเกิดผลสัมฤทธิ์สูงสุด• ให้คำปรึกษา และให้คำแนะนำเกี่ยวกับนโยบาย แผนงาน หรือโครงการ ของส่วนราชการ หรือนโยบาย แผนงาน และโครงการทางเศรษฐกิจ สังคม การเมือง การบริหาร หรือความมั่นคง เพื่อให้การดำเนินงานเกิดผลสัมฤทธิ์สูงสุดและบรรลุภารกิจที่กำหนดไว้• เสนอแนะระบบและวิธีการติดตามประเมินผลการวางแผนงาน โครงการ หรือกิจกรรม เพื่อให้เจ้าหน้าที่ระดับรองลงมาสามารถสรุปและประเมินผลการดำเนินงานได้• ศึกษา ค้นคว้า วิจัย หาแนวทางในการพัฒนาข้อมูลในระดับมหภาค เพื่อนำไปประกอบการจัดทำแผนงาน โครงการ ยุทธศาสตร์ในระดับชาติ• ศึกษาวิเคราะห์ปัจจัยด้านเศรษฐกิจและสังคมทั้งในและต่างประเทศ เพื่อกำหนดทิศทางการยุทธศาสตร์ และแนวทางการพัฒนาเศรษฐกิจ สังคม การเมือง และแผนงานโครงการในระดับจุลภาค หรือมหภาค• กำกับดูแล ควบคุมงาน การบริหารแผนงาน รวมถึงแก้ไขปัญหาในการปฏิบัติงาน เพื่อให้การปฏิบัติงานเป็นไปตามแผนที่วางไว้• วิเคราะห์ กลั่นกรอง และจัดลำดับความสำคัญของแผนงาน โครงการ ตลอดจนประเด็นนโยบาย เพื่อประกอบการพิจารณาของคณะรัฐมนตรี คณะกรรมการ คณะอนุกรรมการ และคณะทำงาน

ตำแหน่งเป้าหมาย (Critical Position): นักวิเคราะห์นโยบายและแผนเชี่ยวชาญ (ต่อ)

หน้าที่รับผิดชอบหลัก (Key Responsibilities) :

ด้านการวางแผน

- วางแผนหรือร่วมดำเนินการวางแผน โดยเชื่อมโยงหรือบูรณาการแผนงาน โครงการในระดับกลยุทธ์ของกรมควบคุมโรค และมอบหมายงาน แก้ปัญหาในการปฏิบัติงานติดตาม ประเมินผล เพื่อให้บรรลุตามเป้าหมายและผลสัมฤทธิ์ที่กำหนด

ด้านการประสานงาน

- ประสานการทำงานโครงการต่าง ๆ กับบุคคล หน่วยงาน หรือองค์กรอื่น โดยมีบทบาทในการจูงใจ โน้มน้าวเพื่อให้เกิดความร่วมมือและผลสัมฤทธิ์ตามที่กำหนดไว้
- ให้ข้อคิดเห็นและคำแนะนำ แก่หน่วยงานระดับกองหรือสำนัก รวมทั้งที่ประชุมทั้งในและต่างประเทศ เพื่อเป็นประโยชน์และเกิดความร่วมมือในการดำเนินงานร่วมกัน

ด้านการบริการ

- อำนวยความสะดวกการประชาสัมพันธ์ และการชี้แจงแนวทางปฏิบัติให้กับหน่วยงาน ทั้งภายในและภายนอก เพื่อให้เจ้าหน้าที่ระดับรองลงมาสามารถปฏิบัติงานตามนโยบายและเป้าหมายที่วางไว้ อย่างมีประสิทธิภาพสูงสุด
- ฝึกอบรม ถ่ายทอด และให้คำปรึกษาแนะนำ ในการปฏิบัติงานแก่เจ้าหน้าที่ระดับรองลงมา เพื่อให้สามารถปฏิบัติหน้าที่ได้อย่างมีประสิทธิภาพสูงสุด

ตำแหน่งเป้าหมาย (Critical Position): นักวิเคราะห์นโยบายและแผนเชี่ยวชาญ (ต่อ)

ผลสัมฤทธิ์หลัก (Key Result Areas: KRAs)	ตัวชี้วัดผลการปฏิบัติงานหลัก (Key Performance Indicators : KPIs)
1. การกำกับ ดูแล ตรวจสอบเพื่อให้การบริหารการจัดทำนโยบายและการวางแผนเกิดผลสัมฤทธิ์สูงสุด	● จำนวนเรื่องที่กำลัง ดูแล ตรวจสอบ การบริหารการจัดทำนโยบายและการวางแผน เกิดผลสัมฤทธิ์ตามเป้าหมาย
2. แผนงาน แผนงบประมาณหรือโครงการของส่วนราชการ โครงการ ที่บรรลุภารกิจที่กำหนดไว้และเกิดผลสัมฤทธิ์ตามเป้าหมาย	● จำนวนแผนงาน แผนงบประมาณ หรือโครงการของส่วนราชการที่บรรลุภารกิจที่กำหนดไว้และเกิดผลสัมฤทธิ์ตามเป้าหมาย
3. คำปรึกษาแนะนำเกี่ยวกับนโยบาย แผนงาน หรือโครงการ ของส่วนราชการ ที่ทำให้การดำเนินงานเกิดผลสัมฤทธิ์ตามเป้าหมายและบรรลุภารกิจที่กำหนดไว้	● จำนวนคำปรึกษาแนะนำเกี่ยวกับนโยบาย แผนงาน หรือโครงการ ของส่วนราชการ ที่ทำให้การดำเนินงานเกิดผลสัมฤทธิ์ตามเป้าหมาย และบรรลุภารกิจที่กำหนดไว้
4. ผลการศึกษา ค้นคว้า วิจัย แนวทางในการพัฒนาข้อมูลในระดับมหภาค เพื่อนำไปประกอบการจัดทำแผนงาน โครงการ ยุทธศาสตร์ในระดับชาติ	● จำนวนผลการศึกษา ค้นคว้า วิจัย แนวทางในการพัฒนาข้อมูลในระดับมหภาค เพื่อนำไปประกอบการจัดทำแผนงาน โครงการ ยุทธศาสตร์ในระดับชาติ
5. การกำกับดูแล ควบคุมงานการบริหารแผนงานรวมถึงแก้ไขปัญหาในการปฏิบัติงานเพื่อให้การปฏิบัติงานเป็นไปตามแผนที่วางไว้	● จำนวนแผนงานที่บริหาร กำกับดูแล ควบคุม ให้เป็นไปตามแผนที่วางไว้
6. การเป็นวิทยากรฝึกอบรม ถ่ายทอด และให้คำปรึกษาแนะนำเกี่ยวกับการวิเคราะห์นโยบาย การวางแผน และการติดตามประเมินผล ด้านสาธารณสุข ในระดับกรม	● จำนวนครั้งในการเป็นวิทยากรฝึกอบรม ถ่ายทอด และให้คำปรึกษาแนะนำเกี่ยวกับการวิเคราะห์นโยบาย การวางแผน และการติดตามประเมินผล ด้านสาธารณสุข ในระดับกรม

ตำแหน่งเป้าหมาย (Critical Position): นักวิเคราะห์นโยบายและแผนเชี่ยวชาญ (ต่อ)

ความรู้ ทักษะ และสมรรถนะประจำตำแหน่งงาน

ความรู้ความสามารถที่ใช้ในการปฏิบัติงาน	ความรู้เรื่องกฎหมาย กฎ ระเบียบราชการ	ทักษะที่จำเป็น	สมรรถนะที่คาดหวัง		
			สมรรถนะหลัก	สมรรถนะเฉพาะตามลักษณะงานที่ปฏิบัติ	สมรรถนะที่จำเป็นตามภารกิจกรมควบคุมโรค
<p>ระดับ 4</p> <p>- ความรู้ความสามารถในการวิเคราะห์นโยบาย การวางแผน และการติดตามประเมินผล ด้านสาธารณสุข</p>	<p>ระดับ 3</p> <p>- ความรู้เรื่องกฎหมาย กฎ และระเบียบที่เกี่ยวข้องกับการป้องกันควบคุมโรคและการสาธารณสุข</p>	<p>ระดับ 2</p> <p>1. การใช้คอมพิวเตอร์</p> <p>2. การใช้ภาษาอังกฤษ</p> <p>3. การคำนวณ</p> <p>4. การจัดการข้อมูล</p>	<p>ระดับ 4</p> <p>1. การยึดมั่นในความถูกต้องชอบธรรมและจรรยาบรรณ</p> <p>2. การบริการที่ดี</p> <p>3. การส่งเสริมความเชี่ยวชาญในงานอาชีพ</p> <p>4. การมุ่งผลสัมฤทธิ์</p> <p>5. การมีน้ำใจ ใจเปิดกว้าง เป็นพี่เป็นน้อง</p> <p>6. การทำงานเป็นทีม</p>	<p>ระดับ 4</p> <p>1. การคิดวิเคราะห์</p> <p>2. การใส่ใจพัฒนาผู้อื่น</p> <p>3. การสืบเสาะหาข้อมูล</p> <p>4. การมองภาพองค์รวม</p> <p>5. การสั่งการตามอำนาจหน้าที่</p> <p>6. ความเข้าใจในองค์กรและระบบราชการ</p> <p>7. ความเข้าใจผู้อื่น</p>	<p>ระดับ 4</p> <p>1. หลักระบาดวิทยาประยุกต์สำหรับงานเชิงบริหารจัดการ</p> <p>2. การวิจัยและพัฒนา</p> <p>3. การติดตามประเมินผล (เลือก 2 สมรรถนะ)</p>

ตำแหน่งเป้าหมาย (Critical Position): นักวิเคราะห์นโยบายและแผนเชี่ยวชาญ (ต่อ)

ประเด็นการพัฒนา และหลักสูตรการพัฒนา

ปีที่อยู่ในตำแหน่ง	ประเด็นการพัฒนา	หลักสูตรการพัฒนา
ปีที่ 1 - 3	Leadership	<ul style="list-style-type: none"> • นบส. หรือ EDC หรือหลักสูตรที่เทียบเท่า
	General Management	<ul style="list-style-type: none"> • หลักสูตร E-Learning ของ ก.พ. ที่กรมควบคุมโรคกำหนดสำหรับ ผู้ดำรงตำแหน่งระดับเชี่ยวชาญ
	Functional/Professional	<ul style="list-style-type: none"> • การวิเคราะห์นโยบาย การวางแผนและติดตามประเมินผลด้านสาธารณสุข
	Business Acumen	<ul style="list-style-type: none"> • ระบาดวิทยา/วิจัยและพัฒนา/ติดตามประเมินผล

เกณฑ์เบื้องต้นเพื่อคัดสรรผู้มีศักยภาพเข้าสู่ Career Path

เกณฑ์เบื้องต้นเพื่อคัดสรรผู้มีศักยภาพเข้าสู่ Career Path

1. มีคุณสมบัติตามมาตรฐานกำหนดตำแหน่งตามที่ ก.พ.กำหนด
2. มีผลสัมฤทธิ์หลักและตัวชี้วัดผลการปฏิบัติงานหลัก (Key Result Areas & Key Performance Indicators) สำหรับตำแหน่งนักวิเคราะห์นโยบายและแผน ระดับชำนาญการพิเศษ ตามที่กำหนด
3. มีความรู้ (Knowledge) ทักษะ (Skill) และสมรรถนะ (Competency) สำหรับตำแหน่งนักวิเคราะห์นโยบายและแผน ระดับชำนาญการพิเศษ ตามที่กำหนด
4. มีประสบการณ์เป็นหัวหน้ากลุ่ม หรือหัวหน้าโครงการที่เป็นภารกิจหลักของหน่วยงานระดับกอง
5. ผ่านการพัฒนาในประเด็นการพัฒนาสำหรับตำแหน่งนักวิเคราะห์นโยบายและแผน ระดับชำนาญการพิเศษ ตามที่กำหนด
6. มีผลการประเมินการปฏิบัติราชการในระหว่างดำรงตำแหน่งนักวิเคราะห์นโยบายและแผน ระดับชำนาญการพิเศษ เฉลี่ยไม่ต่ำกว่าระดับดี
7. ไม่อยู่ในระหว่างถูกดำเนินการทางวินัย

ตำแหน่งในเส้นทางก้าวหน้า (Ladder Position): L1 - นักวิเคราะห์นโยบายและแผนปฏิบัติการ

ตำแหน่งในเส้นทางก้าวหน้า (Ladder Position) Ladder1	
ชื่อตำแหน่ง : นักวิเคราะห์นโยบายและแผนปฏิบัติการ	หน่วยงาน : ทุกหน่วยงาน
ระยะเวลาขั้นต่ำในการถือครองตำแหน่ง : 2 ปี หรือ 4 ปี หรือ 6 ปี ตามวุฒิการศึกษา (ปริญญาเอก/โท/ตรี)	

หน้าที่รับผิดชอบหลัก (Key Responsibilities) :
<p>ปฏิบัติงานในฐานะผู้ปฏิบัติงานระดับต้น ที่ต้องใช้ความรู้ ความสามารถทางวิชาการในการทำงาน ปฏิบัติงานด้านวิเคราะห์นโยบายและแผน ภายใต้การกำกับ แนะนำ ตรวจสอบ และปฏิบัติงานอื่นตามที่ได้รับมอบหมาย โดยมีลักษณะงานที่ต้องปฏิบัติ ดังนี้</p> <p><u>ด้านการปฏิบัติการ</u></p> <ul style="list-style-type: none"> ● รวบรวม วิเคราะห์ และประมวลนโยบายของรัฐบาลและสถานการณ์เศรษฐกิจการเมือง และสังคม ทั้งในและต่างประเทศ เพื่อนำมาสรุปเสนอประกอบการกำหนดนโยบายและเป้าหมายของส่วนราชการ หรือนโยบาย แผนงาน และโครงการทางเศรษฐกิจ สังคม การเมือง การบริหาร หรือความมั่นคง ● รวบรวมข้อมูล และศึกษาวิเคราะห์เบื้องต้น เกี่ยวกับภารกิจหลักและแผนกลยุทธ์ของส่วนราชการ หรือทิศทางการพัฒนาเศรษฐกิจ สังคม การเมือง เพื่อวางแผนกำหนดแผนการปฏิบัติงานหรือโครงการให้สามารถบรรลุภารกิจที่กำหนดไว้ ● วิเคราะห์นโยบายของส่วนราชการ หรือนโยบาย แผนงาน และโครงการทางเศรษฐกิจ สังคม การเมือง การบริหาร หรือความมั่นคง และเสนอข้อคิดเห็น เพื่อช่วยจัดทำแผน การปฏิบัติงาน แผนงาน โครงการ หรือ กิจกรรมได้ตามวัตถุประสงค์ที่ตั้งไว้ ● สํารวจ รวบรวม และประมวลผลข้อมูลการดำเนินงานตามนโยบายรัฐบาลและประเด็นปัญหาทางเศรษฐกิจ การเมือง และสังคม ทั้งในและต่างประเทศ เพื่อเป็นข้อมูลสำหรับการจัดทำแผนงาน หรือกำหนดยุทธศาสตร์ ● ศึกษาวิเคราะห์ความสัมพันธ์ระหว่างยุทธศาสตร์และนโยบายของรัฐบาล เพื่อประกอบการเสนอแนะแนวทางการประสานผลักดันยุทธศาสตร์และนโยบาย ตลอดจนการติดตามประเมินผล ให้สอดคล้องไปในแนวทางเดียวกัน

ตำแหน่งในเส้นทางก้าวหน้า (Ladder Position): L1 - นักวิเคราะห์นโยบายและแผนปฏิบัติการ (ต่อ)

หน้าที่รับผิดชอบหลัก (Key Responsibilities) :

ด้านการวางแผน

- วางแผนการทำงานที่รับผิดชอบ ร่วมดำเนินการวางแผนการทำงานของหน่วยงานหรือโครงการ เพื่อให้การดำเนินงานเป็นไปตามเป้าหมายผลสัมฤทธิ์ที่กำหนด

ด้านการประสานงาน

- ประสานการทำงานร่วมกันทั้งภายในและภายนอกทีมงานหรือหน่วยงาน เพื่อให้เกิดความร่วมมือและผลสัมฤทธิ์ตามที่กำหนดไว้
- ชี้แจง และให้รายละเอียดเกี่ยวกับข้อมูล ข้อเท็จจริง แก่บุคคลหรือหน่วยงานที่เกี่ยวข้อง เพื่อสร้างความเข้าใจหรือความร่วมมือในการดำเนินงานตามที่ได้รับมอบหมาย

ด้านการบริการ

- รวบรวมข้อมูล เพื่อเผยแพร่และถ่ายทอดองค์ความรู้ที่เกี่ยวกับการจัดทำแผนงานโครงการ
- ให้คำปรึกษา แนะนำ ตอบปัญหา และชี้แจงเรื่องต่างๆ เกี่ยวกับงานนโยบายและแผน เพื่อแก้ปัญหาในการปฏิบัติงาน

ตำแหน่งในเส้นทางก้าวหน้า (Ladder Position): L1 - นักวิเคราะห์นโยบายและแผนปฏิบัติการ (ต่อ)

ผลสัมฤทธิ์หลัก (Key Result Areas: KRAs)	ตัวชี้วัดผลการปฏิบัติงานหลัก (Key Performance Indicators : KPIs)
1. ผลการสำรวจรวบรวม วิเคราะห์ และประมวลผลข้อมูลหรือนโยบาย หรือแผนงาน หรือโครงการ หรือแผนงบประมาณ	<ul style="list-style-type: none"> จำนวนรายงานผลการสำรวจรวบรวม วิเคราะห์ และประมวลผลข้อมูลหรือนโยบาย หรือแผนงาน หรือโครงการ หรือแผนงบประมาณ และผลการศึกษาวิเคราะห์เบื้องต้น พร้อมทั้งเสนอข้อคิดเห็นเกี่ยวกับภารกิจหลัก และแผนกลยุทธ์ของส่วนราชการ หรือทิศทางการพัฒนาเศรษฐกิจ สังคม การเมือง <u>ไม่น้อยกว่า 3 เรื่อง</u>
2. ผลการศึกษาวิเคราะห์เบื้องต้นเกี่ยวกับข้อมูลหรือนโยบายหรือแผนงานหรือโครงการหรือแผนงบประมาณ พร้อมทั้งเสนอข้อคิดเห็นเกี่ยวกับภารกิจหลักและแผนกลยุทธ์ของส่วนราชการ หรือทิศทางการพัฒนาเศรษฐกิจ สังคม การเมือง	
3. ร่วมรับผิดชอบในโครงการหรืองานวิจัยด้านการวิเคราะห์นโยบาย การวางแผน หรือการติดตามประเมินผล	<ul style="list-style-type: none"> จำนวนโครงการหรืองานวิจัยด้านการวิเคราะห์นโยบายการวางแผน หรือการติดตามประเมินผล ที่ร่วมรับผิดชอบ <u>ไม่น้อยกว่า 1 เรื่อง</u>

ตำแหน่งในเส้นทางก้าวหน้า (Ladder Position): L1 - นักวิเคราะห์นโยบายและแผนปฏิบัติการ (ต่อ)

ความรู้ ทักษะ และสมรรถนะประจำตำแหน่งงาน

ความรู้ความสามารถที่ใช้ในการปฏิบัติงาน	ความรู้เรื่องกฎหมาย กฎ ระเบียบราชการ	ทักษะที่จำเป็น	สมรรถนะที่คาดหวัง		
			สมรรถนะหลัก	สมรรถนะเฉพาะตามลักษณะงานที่ปฏิบัติ	สมรรถนะที่จำเป็นตามภารกิจกรมควบคุมโรค
<p>ระดับ 1</p> <p>- ความรู้ความสามารถด้านการวิเคราะห์นโยบาย การวางแผน และการติดตามประเมินผล ด้านสาธารณสุข</p>	<p>ระดับ 2</p> <p>- ความรู้เรื่องกฎหมาย กฎ และระเบียบที่เกี่ยวข้องกับการป้องกันควบคุมโรคและการสาธารณสุข</p>	<p>ระดับ 2</p> <p>1. การใช้คอมพิวเตอร์ 2. การใช้ภาษาอังกฤษ 3. การคำนวณ 4. การจัดการข้อมูล</p>	<p>ระดับ 1</p> <p>1. การยึดมั่นในความถูกต้องชอบธรรมและจริยธรรม 2. การบริการที่ดี 3. การส่งเสริมความเชี่ยวชาญในงานอาชีพ 4. การมุ่งผลสัมฤทธิ์ 5. การมีน้ำใจ ใจเปิดกว้าง เป็นพี่เป็นน้อง 6. การทำงานเป็นทีม</p>	<p>ระดับ 1</p> <p>1. การคิดวิเคราะห์ 2. การใส่ใจพัฒนาผู้อื่น 3. การสืบเสาะหาข้อมูล 4. การมองภาพองค์รวม 5. การสั่งการตามอำนาจหน้าที่ 6. ความเข้าใจในองค์กรและระบบราชการ 7. ความเข้าใจผู้อื่น</p>	<p>ระดับ 1</p> <p>1. หลักระบาดวิทยาประยุกต์ สำหรับงานเชิงบริหารจัดการ 2. การวิจัยและพัฒนา 3. การติดตามประเมินผล (เลือก 2 สมรรถนะ)</p>

ตำแหน่งในเส้นทางก้าวหน้า (Ladder Position): L1 - นักวิเคราะห์นโยบายและแผนปฏิบัติการ (ต่อ)

ประเด็นการพัฒนา และหลักสูตรการพัฒนา

ปีที่อยู่ในตำแหน่ง	ประเด็นการพัฒนา	หลักสูตรการพัฒนา
ปีที่ 1	Leadership & General Management	● การพัฒนาข้าราชการที่อยู่ในระหว่างการทดลองปฏิบัติหน้าที่ราชการ ตามที่ ก.พ.กำหนด
ปีที่ 1 – 3		● E-Learning ของ ก.พ. ตามที่กรมควบคุมโรคกำหนด
ปีที่ 2 – 4	Functional/Professional	● การวิเคราะห์นโยบาย การวางแผนและติดตามประเมินผลด้านสาธารณสุข
ปีที่ 1 – 3	Business Acumen	● ระบาดวิทยา/วิจัยและพัฒนา/ติดตามประเมินผล

เกณฑ์พิจารณาประสพการณ์และผลงาน เพื่อก้าวสู่ตำแหน่งงานลำดับต่อไป (Performance Measures)

เกณฑ์พิจารณาประสพการณ์และผลงาน เพื่อก้าวสู่ตำแหน่งงานลำดับต่อไป (Performance Measures)
<ol style="list-style-type: none"> มีคุณสมบัติตามมาตรฐานกำหนดตำแหน่งตามที่ ก.พ.กำหนด มีผลสัมฤทธิ์หลักและตัวชี้วัดผลการปฏิบัติงานหลัก (Key Result Areas & Key Performance Indicators) สำหรับตำแหน่งนักวิเคราะห์นโยบายและแผน ระดับปฏิบัติการ ตามที่กำหนด มีความรู้ (Knowledge) ทักษะ (Skill) และสมรรถนะ (Competency) สำหรับตำแหน่งนักวิเคราะห์นโยบายและแผน ระดับปฏิบัติการ ตามที่กำหนด ผ่านการพัฒนาในประเด็นการพัฒนาสำหรับตำแหน่งนักวิเคราะห์นโยบายและแผน ระดับปฏิบัติการ ตามที่กำหนด มีผลการประเมินการปฏิบัติราชการในระหว่างดำรงตำแหน่งนักวิเคราะห์นโยบายและแผน ระดับปฏิบัติการ เฉลี่ยไม่ต่ำกว่าระดับดี ไม่อยู่ในระหว่างถูกดำเนินการทางวินัย

ตำแหน่งในเส้นทางก้าวหน้า (Ladder Position) : L2 - นักวิเคราะห์นโยบายและชำนาญการ

ตำแหน่งในเส้นทางก้าวหน้า (Ladder Position) Ladder2	
ชื่อตำแหน่ง : นักวิเคราะห์นโยบายและแผนชำนาญการ	หน่วยงาน : ทุกหน่วยงาน
ระยะเวลาขั้นต่ำในการถือครองตำแหน่ง : 4 ปี	

หน้าที่รับผิดชอบหลัก (Key Responsibilities) :
<p>ปฏิบัติงานในฐานะหัวหน้างาน ซึ่งต้องกำกับ แนะนำ ตรวจสอบการปฏิบัติงานของผู้ร่วมปฏิบัติงาน โดยใช้ความรู้ ความสามารถ ประสบการณ์ และความชำนาญสูงในงานวิชาการการวิเคราะห์นโยบายและแผน ปฏิบัติงานที่ต้องตัดสินใจหรือแก้ปัญหาที่ยาก และปฏิบัติงานอื่นตามที่ได้รับมอบหมาย หรือ</p> <p>ปฏิบัติงานในฐานะผู้ปฏิบัติงานที่มีประสบการณ์ โดยใช้ความรู้ ความสามารถ ประสบการณ์ และความชำนาญสูงในงานวิชาการการวิเคราะห์นโยบายและแผน ปฏิบัติงานที่ต้องตัดสินใจหรือแก้ปัญหาที่ยาก และปฏิบัติงานอื่นตามที่ได้รับมอบหมาย</p> <p>โดยมีลักษณะงานที่ต้องปฏิบัติ ดังนี้</p> <p><u>ด้านการปฏิบัติการ</u></p> <ul style="list-style-type: none"> ● ศึกษา วิเคราะห์ วิจัย และประมวลนโยบายของรัฐบาลและสถานการณ์เศรษฐกิจ การเมือง และสังคมทั้งในและต่างประเทศ เพื่อวางแผนประกอบการกำหนดนโยบาย และเป้าหมายของส่วนราชการ หรือนโยบาย แผนงาน และโครงการทางเศรษฐกิจ สังคม การเมือง การบริหาร หรือความมั่นคง ● ศึกษาวิเคราะห์ภารกิจหลักและแผนกลยุทธ์ของส่วนราชการ หรือทิศทางการพัฒนาเศรษฐกิจ สังคม การเมือง เพื่อวางแผนกำหนดนโยบาย แผนงาน แผนงบประมาณ หรือโครงการ ให้บรรลุภารกิจที่กำหนดไว้และเกิดผลสัมฤทธิ์สูงสุด ● ประมวลและวิเคราะห์นโยบายของส่วนราชการ หรือนโยบาย แผนงาน และโครงการทางเศรษฐกิจ สังคม การเมือง หรือความมั่นคง เพื่อช่วยจัดทำแผน การปฏิบัติงาน แผนงาน โครงการ หรือกิจกรรมได้ตามวัตถุประสงค์ที่ตั้งไว้ ● ศึกษาวิเคราะห์ วิจัย ค้นคว้าทางวิชาการ และพัฒนาระบบข้อมูล เพื่อช่วยกำหนดนโยบาย แผนงาน โครงการของส่วนราชการ ● วิเคราะห์ ถิ่นกรอง และจัดลำดับความสำคัญของแผนงาน โครงการ ตลอดจนประเด็นนโยบาย และมาตรการต่าง ๆ เพื่อให้การดำเนินการตามแผนงาน โครงการมีประสิทธิภาพและประสิทธิผลยิ่งขึ้น ● ติดตามประเมินผลการพัฒนาและการบริหารจัดการ และการปฏิบัติการขององค์กรทั้งภาครัฐและเอกชนในทุกระดับพื้นที่ และทุกระดับชุมชน รวมทั้งแผนงานโครงการที่เกี่ยวข้องกับการพัฒนาเศรษฐกิจและสังคม

ตำแหน่งในเส้นทางก้าวหน้า (Ladder Position) : L2 - นักวิเคราะห์นโยบายและชำนาญการ (ต่อ)

หน้าที่รับผิดชอบหลัก (Key Responsibilities) :

ด้านการวางแผน

- วางแผนหรือร่วมดำเนินการวางแผนการทำงานตามแผนงานหรือโครงการของหน่วยงานระดับสำนักหรือกอง และแก้ปัญหาในการปฏิบัติงาน เพื่อให้การดำเนินงานเป็นไปตามเป้าหมายและผลสัมฤทธิ์ที่กำหนด

ด้านการประสานงาน

- ประสานการทำงานร่วมกันโดยมีบทบาทในการให้ความเห็นและคำแนะนำเบื้องต้นแก่สมาชิกในทีมงานหรือหน่วยงานอื่น เพื่อให้เกิดความร่วมมือและผลสัมฤทธิ์ตามที่กำหนดไว้
- ให้ข้อคิดเห็นหรือคำแนะนำเบื้องต้นแก่สมาชิกในทีมงานหรือบุคคลหรือหน่วยงานที่เกี่ยวข้อง เพื่อสร้างความเข้าใจและความร่วมมือในการดำเนินงานตามที่ได้รับมอบหมาย

ด้านการบริการ

- ให้คำแนะนำ ตอบปัญหา และชี้แจง ในเรื่องเกี่ยวกับงานวิเคราะห์นโยบายและแผนในระดับที่ซับซ้อน หรืออำนวยความสะดวกฝึกอบรมหรือถ่ายทอดความรู้แก่หน่วยงานราชการ เอกชน หรือประชาชนทั่วไป เพื่อให้ผู้ที่สนใจได้ทราบข้อมูล ความรู้ต่าง ๆ และนำไปใช้ให้เกิดประโยชน์สูงสุด
- ร่วมกำหนดแนวทางการจัดทำระบบเทคโนโลยีสารสนเทศและระบบฐานข้อมูล เพื่อช่วยในการประชาสัมพันธ์ข้อมูลสำหรับผู้สนใจ
- ประมวลผลข้อมูลเกี่ยวกับงานของส่วนราชการ เพื่อใช้เผยแพร่ต่อสาธารณชน

ตำแหน่งในเส้นทางก้าวหน้า (Ladder Position) : L2 - นักวิเคราะห์นโยบายและชำนาญการ (ต่อ)

ผลสัมฤทธิ์หลัก (Key Result Areas: KRAs)	ตัวชี้วัดผลการปฏิบัติงานหลัก (Key Performance Indicators : KPIs)
1. ผลงานวิจัยหรือผลงานวิชาการด้านการวิเคราะห์นโยบาย การวางแผน และการติดตามประเมินผล ที่มีการเผยแพร่ในระดับกรมขึ้นไป และมีการนำไปใช้ในหน่วยงานระดับกอง	<ul style="list-style-type: none"> ● จำนวนผลงานวิจัยหรือผลงานวิชาการด้านการวิเคราะห์นโยบาย การวางแผน และการติดตามประเมินผล <u>ไม่น้อยกว่า 2 เรื่อง</u> โดยผลงานดังกล่าวจะต้องได้รับการเผยแพร่ในระดับกรมขึ้นไป <u>ไม่น้อยกว่า 1 เรื่อง</u> และมีการนำไปใช้ในระดับกอง <u>ไม่น้อยกว่า 1 เรื่อง</u>
2. ร่วมนิเทศหรือประเมินผลโครงการด้านสาธารณสุขในระดับกอง	<ul style="list-style-type: none"> ● จำนวนครั้งที่ร่วมนิเทศหรือประเมินผลโครงการด้านสาธารณสุขระดับกอง <u>ไม่น้อยกว่า 3 ครั้ง</u>
3. เป็นวิทยากรถ่ายทอดความรู้เกี่ยวกับการวิเคราะห์นโยบาย การวางแผน และการติดตามประเมินผลด้านสาธารณสุข ในหน่วยงานระดับกอง	<ul style="list-style-type: none"> ● จำนวนครั้งที่ เป็นวิทยากรถ่ายทอดความรู้เกี่ยวกับการวิเคราะห์นโยบาย การวางแผน การติดตามประเมินผล ด้านสาธารณสุข ให้แก่บุคลากรในสำนัก/กอง <u>ไม่น้อยกว่า 3 ครั้ง</u>

ตำแหน่งในเส้นทางก้าวหน้า (Ladder Position) : L2 - นักวิเคราะห์นโยบายและชำนาญการ (ต่อ)

ความรู้ ทักษะ และสมรรถนะประจำตำแหน่งงาน

ความรู้ความสามารถที่ใช้ในการปฏิบัติงาน	ความรู้เรื่องกฎหมาย กฎ ระเบียบราชการ	ทักษะที่จำเป็น	สมรรถนะที่คาดหวัง		
			สมรรถนะหลัก	สมรรถนะเฉพาะตามลักษณะงานที่ปฏิบัติ	สมรรถนะที่จำเป็นตามภารกิจกรมควบคุมโรค
<p>ระดับ 2</p> <p>- ความรู้ความสามารถด้านการวิเคราะห์นโยบาย การวางแผนและการติดตามประเมินผลด้านสาธารณสุข</p>	<p>ระดับ 2</p> <p>- ความรู้เรื่องกฎหมาย กฎ และระเบียบที่เกี่ยวข้องกับการป้องกันควบคุมโรคและการสาธารณสุข</p>	<p>ระดับ 2</p> <p>1. การใช้คอมพิวเตอร์ 2. การใช้ภาษาอังกฤษ 3. การคำนวณ 4. การจัดการข้อมูล</p>	<p>ระดับ 2</p> <p>1. การยึดมั่นในความถูกต้องชอบธรรมและจริยธรรม 2. การบริการที่ดี 3. การส่งเสริมความเชี่ยวชาญในงานอาชีพ 4. การมุ่งผลสัมฤทธิ์ 5. การมีน้ำใจ ใจเปิดกว้าง เป็นพี่เป็นน้อง 6. การทำงานเป็นทีม</p>	<p>ระดับ 2</p> <p>1. การคิดวิเคราะห์ 2. การใส่ใจพัฒนาผู้อื่น 3. การสืบเสาะหาข้อมูล 4. การมองภาพองค์รวม 5. การสั่งการตามอำนาจหน้าที่ 6. ความเข้าใจในองค์กรและระบบราชการ 7. ความเข้าใจผู้อื่น</p>	<p>ระดับ 2</p> <p>1. หลักกระบวนวิธีวิทยาประยุกต์สำหรับงานเชิงบริหารจัดการ 2. การวิจัยและพัฒนา 3. การติดตามประเมินผล (เลือก 2 สมรรถนะ)</p>

ตำแหน่งในเส้นทางก้าวหน้า (Ladder Position) : L2 - นักวิเคราะห์นโยบายและชำนาญการ (ต่อ)

ประเด็นการพัฒนา และหลักสูตรการพัฒนา

ปีที่อยู่ในตำแหน่ง	ประเด็นการพัฒนา	หลักสูตรการพัฒนา
ปีที่ 1-3	Leadership	<ul style="list-style-type: none"> ● E-Learning ของ ก.พ. ตามที่กรมควบคุมโรคกำหนด
	General Management	
ปีที่ 2 - 4	Functional/Professional	<ul style="list-style-type: none"> ● การวิเคราะห์นโยบาย การวางแผนและติดตามประเมินผลด้านสาธารณสุข
ปีที่ 1 - 3	Business Acumen	<ul style="list-style-type: none"> ● ระบาดวิทยา/วิจัยและพัฒนา/ติดตามประเมินผล

เกณฑ์พิจารณาประสิทธิภาพและผลงาน เพื่อก้าวสู่ตำแหน่งงานลำดับต่อไป (Performance Measures)

เกณฑ์พิจารณาประสิทธิภาพและผลงาน เพื่อก้าวสู่ตำแหน่งงานลำดับต่อไป (Performance Measures)

1. มีคุณสมบัติตามมาตรฐานกำหนดตำแหน่งตามที่ ก.พ.กำหนด
2. มีผลสัมฤทธิ์หลักและตัวชี้วัดผลการปฏิบัติงานหลัก (Key Result Areas & Key Performance Indicators) สำหรับตำแหน่งนักวิเคราะห์นโยบายและแผน ระดับปฏิบัติการ ตามที่กำหนด
3. มีความรู้ (Knowledge) ทักษะ (Skill) และสมรรถนะ (Competency) สำหรับตำแหน่งนักวิเคราะห์นโยบายและแผน ระดับชำนาญการ ตามที่กำหนด
4. ผ่านการพัฒนาในประเด็นการพัฒนาสำหรับตำแหน่งนักวิเคราะห์นโยบายและแผน ระดับชำนาญการ ตามที่กำหนด
5. มีผลการประเมินการปฏิบัติราชการในระหว่างดำรงตำแหน่งนักวิเคราะห์นโยบายและแผน ระดับชำนาญการ เฉลี่ยไม่ต่ำกว่าระดับดี
6. ไม่อยู่ในระหว่างถูกดำเนินการทางวินัย

ตำแหน่งในเส้นทางก้าวหน้า (Ladder Position) : L3 - นักวิเคราะห์นโยบายและชำนาญการพิเศษ

ตำแหน่งในเส้นทางก้าวหน้า (Ladder Position) Ladder3
ชื่อตำแหน่ง : นักวิเคราะห์นโยบายและแผนชำนาญการพิเศษ หน่วยงาน : ทุกหน่วยงาน
ระยะเวลาขั้นต่ำในการถือครองตำแหน่ง : 3 ปี

หน้าที่รับผิดชอบหลัก (Key Responsibilities) :
<p>ปฏิบัติในฐานะหัวหน้างาน ซึ่งต้องกำกับ แนะนำ ตรวจสอบการปฏิบัติงานของผู้ร่วมปฏิบัติงาน โดยใช้ความรู้ ความสามารถ ประสบการณ์ และความชำนาญงานสูงมากในงานวิชาการการวิเคราะห์นโยบายและแผน ปฏิบัติงานที่ต้องตัดสินใจหรือแก้ปัญหาที่ยากมาก และปฏิบัติงานอื่นตามที่ได้รับมอบหมาย หรือ</p> <p>ปฏิบัติงานในฐานะผู้ปฏิบัติงานที่มีประสบการณ์ โดยใช้ความรู้ ความสามารถ ประสบการณ์ และความชำนาญในงานสูงมากในงานวิชาการการวิเคราะห์นโยบายและแผน ปฏิบัติงานที่ต้องตัดสินใจหรือแก้ปัญหาที่ยากมาก และปฏิบัติงานอื่นตามที่ได้รับมอบหมาย</p> <p>โดยมีลักษณะงานที่ต้องปฏิบัติ ดังนี้</p> <p><u>ด้านการปฏิบัติการ</u></p> <ul style="list-style-type: none"> ● ศึกษา วิเคราะห์ วิจัย ให้คำปรึกษา เกี่ยวกับนโยบายของรัฐบาลและสถานการณ์เศรษฐกิจ การเมือง และสังคมทั้งในและต่างประเทศ เพื่อวางแผนประกอบการกำหนดนโยบาย และเป้าหมายของส่วนราชการ หรือนโยบาย แผนงาน และโครงการเศรษฐกิจ สังคม การเมือง การบริหาร หรือความมั่นคง ● ศึกษา วิเคราะห์ภารกิจหลักและแผนกลยุทธ์ของส่วนราชการ ร่วมจัดทำแผนงาน แผนงบประมาณ หรือโครงการของส่วนราชการ หรือกำหนดทิศทางการพัฒนาเศรษฐกิจ สังคม การเมือง เพื่อวางแผนกำหนดนโยบาย แผนงาน แผนงบประมาณ หรือโครงการ ให้บรรลุภารกิจที่กำหนดไว้และเกิดผลสัมฤทธิ์สูงสุด ● วิเคราะห์นโยบายของส่วนราชการ หรือนโยบาย แผนงาน และโครงการทางเศรษฐกิจ สังคม การเมือง หรือความมั่นคง เพื่อจัดทำแผนการปฏิบัติงาน แผนงาน โครงการ หรือกิจกรรมได้ตามวัตถุประสงค์ที่ตั้งไว้อย่างมีประสิทธิภาพสูงสุด ● ศึกษาวิเคราะห์ วิจัย ค้นคว้าทางวิชาการ และพัฒนาระบบข้อมูล เพื่อกำหนดนโยบาย แผนงาน โครงการของส่วนราชการ ● วิเคราะห์ประเด็นปัญหาเกี่ยวกับนโยบายและแผน ประเมินผลการดำเนินงานตามนโยบาย แผนงาน หรือโครงการ เพื่อปรับปรุงแผนงานให้มีคุณภาพดียิ่งขึ้น และเป็นแนวทางพัฒนาปรับปรุงการกำหนดนโยบายและแผนงานในครั้งต่อไป

ตำแหน่งในเส้นทางก้าวหน้า (Ladder Position) : L3 - นักวิเคราะห์นโยบายและชำนาญการพิเศษ (ต่อ)

หน้าที่รับผิดชอบหลัก (Key Responsibilities) :

ด้านการวางแผน

- วางแผนหรือร่วมดำเนินการวางแผนงาน โครงการของหน่วยงานระดับสำนักหรือกอง มอบหมายงาน แก้ปัญหาในการปฏิบัติงานและติดตามประเมินผล เพื่อให้เป็นไปตามเป้าหมายและผลสัมฤทธิ์ที่กำหนด

ด้านการประสานงาน

- ประสานการทำงานร่วมกันในทีมงาน โดยมีบทบาทในการชี้แนะ จูงใจ ทีมงาน หรือหน่วยงานอื่นในระดับสำนักหรือกอง เพื่อให้เกิดความร่วมมือและผลสัมฤทธิ์ตามที่กำหนด
- ชี้แจงและให้ข้อคิดเห็นในที่ประชุมคณะกรรมการหรือคณะทำงานต่าง ๆ เพื่อให้เกิดประโยชน์และความร่วมมือในการดำเนินงานร่วมกัน

ด้านการบริการ

- ให้คำแนะนำ ตอบปัญหา และชี้แจง ในเรื่องเกี่ยวกับงานวิเคราะห์นโยบายและแผนในระดับที่ยากมาก หรืออำนาจการถ่ายทอดฝึกอบรมหรือถ่ายทอดความรู้แก่หน่วยงานราชการ เอกชน หรือประชาชนทั่วไป เพื่อให้ผู้ที่สนใจได้ทราบข้อมูล ความรู้ต่าง ๆ และนำไปใช้ให้เกิดประโยชน์สูงสุด
- ฝึกอบรม และให้คำปรึกษาแนะนำในการปฏิบัติงานแก่เจ้าหน้าที่ระดับรองลงมา เพื่อให้สามารถปฏิบัติหน้าที่ได้อย่างมีประสิทธิภาพสูงสุด
- กำหนดแนวทางในการจัดทำระบบเทคโนโลยีสารสนเทศ เพื่อช่วยในการประชาสัมพันธ์ข้อมูล สำหรับผู้ที่สนใจ
- เผยแพร่และส่งเสริมให้สาธารณะเข้าใจและทัศนคติที่ดีต่อการทำงานและร่วมมือกับส่วนราชการ เพื่อให้การจัดทำแผนงาน โครงการ และยุทธศาสตร์ชาติ เป็นไปตามวัตถุประสงค์ที่กำหนดไว้

ตำแหน่งในเส้นทางก้าวหน้า (Ladder Position) : L3 - นักวิเคราะห์นโยบายและชำนาญการพิเศษ (ต่อ)

ผลสัมฤทธิ์หลัก (Key Result Areas: KRAs)	ตัวชี้วัดผลการปฏิบัติงานหลัก (Key Performance Indicators : KPIs)
1. ผลงานวิจัยหรือผลงานวิชาการด้านการวิเคราะห์นโยบาย การวางแผน และการติดตามประเมินผล ที่ได้รับการเผยแพร่ และมีการนำไปใช้ในระดับกรมขึ้นไป	<ul style="list-style-type: none"> ● จำนวนผลงานวิจัยหรือผลงานวิชาการด้านการวิเคราะห์นโยบาย การวางแผน และการติดตามประเมินผล <u>ไม่น้อยกว่า 2 เรื่อง</u> โดย <ul style="list-style-type: none"> - เป็นผลงานที่ได้รับการเผยแพร่ <u>ไม่น้อยกว่า 1 เรื่อง</u> และ - เป็นผลงานที่มีการนำไปใช้ในระดับกรมขึ้นไป <u>ไม่น้อยกว่า 1 เรื่อง</u>
2. ร่วมนิเทศ หรือประเมินผลโครงการด้านสาธารณสุขในระดับกรม	<ul style="list-style-type: none"> ● จำนวนครั้งที่ร่วมนิเทศ หรือประเมินผลโครงการด้านสาธารณสุขในระดับกรม <u>ไม่น้อยกว่า 3 ครั้ง</u>
3. การเป็นวิทยากรถ่ายทอดความรู้ด้านการวิเคราะห์นโยบาย การวางแผน หรือการติดตามประเมินผลด้านสาธารณสุข ในระดับกรม	<ul style="list-style-type: none"> ● จำนวนครั้งเป็นวิทยากรถ่ายทอดความรู้ด้านการวิเคราะห์นโยบาย การวางแผน หรือการติดตามประเมินผล ด้านสาธารณสุข ในระดับกรม <u>ไม่น้อยกว่า 3 ครั้ง</u>

ตำแหน่งในเส้นทางก้าวหน้า (Ladder Position) : L3 - นักวิเคราะห์นโยบายและชำนาญการพิเศษ (ต่อ)

ความรู้ ทักษะ และสมรรถนะประจำตำแหน่งงาน

ความรู้ความสามารถที่ใช้ ในการปฏิบัติงาน	ความรู้เรื่องกฎหมาย กฎ ระเบียบราชการ	ทักษะที่จำเป็น	สมรรถนะที่คาดหวัง		
			สมรรถนะหลัก	สมรรถนะเฉพาะตามลักษณะงาน ที่ปฏิบัติ	สมรรถนะที่จำเป็นตามภารกิจ กรมควบคุมโรค
<p>ระดับ 3</p> <p>- ความรู้ความสามารถด้าน การวิเคราะห์นโยบาย การ วางแผน และการติดตาม ประเมินผล ด้านสาธารณสุข</p>	<p>ระดับ 3</p> <p>- ความรู้เรื่องกฎหมาย กฎ และระเบียบที่เกี่ยวข้องกับการ ป้องกันควบคุมโรคและการ สาธารณสุข</p>	<p>ระดับ 2</p> <p>1. การใช้คอมพิวเตอร์ 2. การใช้ภาษาอังกฤษ 3. การคำนวณ 4. การจัดการข้อมูล</p>	<p>ระดับ 3</p> <p>1. การยึดมั่นในความถูกต้อง ชอบธรรมและจริยธรรม 2. การบริการที่ดี 3. การส่งเสริมความเชี่ยวชาญใน งานอาชีพ 4. การมุ่งผลสัมฤทธิ์ 5. การมีน้ำใจ ใจเปิดกว้าง เป็นพี่เป็นน้อง 6. การทำงานเป็นทีม</p>	<p>ระดับ 3</p> <p>1. การคิดวิเคราะห์ 2. การใส่ใจพัฒนาผู้อื่น 3. การสืบเสาะหาข้อมูล 4. การมองภาพองค์รวม 5. การสั่งการตามอำนาจหน้าที่ 6. ความเข้าใจในองค์กรและระบบ ราชการ 7. ความเข้าใจผู้อื่น</p>	<p>ระดับ 3</p> <p>1. หลักระบาวินัยประยุกต์ สำหรับงานเชิงบริหารจัดการ 2. การวิจัยและพัฒนา 3. การติดตามประเมินผล (เลือก 2 สมรรถนะ)</p>

ตำแหน่งในเส้นทางก้าวหน้า (Ladder Position) : L3 - นักวิเคราะห์นโยบายและชำนาญการพิเศษ (ต่อ)

ประเด็นการพัฒนา และหลักสูตรการพัฒนา

ปีที่อยู่ในตำแหน่ง	ประเด็นการพัฒนา	หลักสูตรการพัฒนา
ปีที่ 1-3	Leadership	<ul style="list-style-type: none"> ● ผบก. หรือ MDC หรือหลักสูตรที่เทียบเท่า ● E-Learning ของ ก.พ. ตามที่กรมควบคุมโรคกำหนด
	General Management	
ปีที่ 2 - 4	Functional/Professional	<ul style="list-style-type: none"> ● การวิเคราะห์นโยบาย การวางแผนและติดตามประเมินผลด้านสาธารณสุข
ปีที่ 1 - 3	Business Acumen	<ul style="list-style-type: none"> ● ระบาดวิทยา/วิจัยและพัฒนา/ติดตามประเมินผล

ตำแหน่งในเส้นทางก้าวหน้า (Ladder Position) : L3 - นักวิเคราะห์นโยบายและชำนาญการพิเศษ (ต่อ)

เกณฑ์พิจารณาประสิทธิภาพและผลงาน เพื่อก้าวสู่ตำแหน่งงานลำดับต่อไป (Performance Measures)

เกณฑ์พิจารณาประสิทธิภาพและผลงาน เพื่อก้าวสู่ตำแหน่งงานลำดับต่อไป (Performance Measures)

1. มีคุณสมบัติตามมาตรฐานกำหนดตำแหน่งตามที่ ก.พ.กำหนด
2. มีผลสัมฤทธิ์หลักและตัวชี้วัดผลการปฏิบัติงานหลัก (Key Result Areas & Key Performance Indicators) สำหรับตำแหน่งนักวิเคราะห์นโยบายและแผน ระดับปฏิบัติการพิเศษ ตามที่กำหนด
3. มีความรู้ (Knowledge) ทักษะ (Skill) และสมรรถนะ (Competency) สำหรับตำแหน่งนักวิเคราะห์นโยบายและแผน ระดับชำนาญการพิเศษ ตามที่กำหนด
4. มีประสบการณ์เป็นหัวหน้ากลุ่ม หรือเป็นหัวหน้าโครงการที่เป็นภารกิจหลักของหน่วยงานระดับกอง
5. ผ่านการพัฒนาในประเด็นการพัฒนาสำหรับตำแหน่งนักวิเคราะห์นโยบายและแผน ระดับชำนาญการพิเศษ ตามที่กำหนด
6. มีผลการประเมินการปฏิบัติราชการในระหว่างดำรงตำแหน่งนักวิเคราะห์นโยบายและแผน ระดับชำนาญการพิเศษ เฉลี่ยไม่ต่ำกว่าระดับดี
7. ไม่อยู่ในระหว่างถูกดำเนินการทางวินัย