



กรมควบคุมโรค

Department of Disease Control

สถานการณ์

โรคมือเท้าปาก



สัปดาห์ที่ 36 (ณ วันที่ 18 กันยายน 2562)

พบผู้ป่วยสะสม **จำนวน 51,251 ราย**
จาก 77 จังหวัด

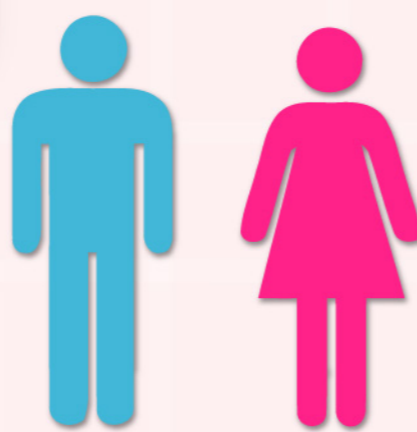
คิดเป็นอัตราป่วย 78.36 ต่อแสนประชากร
เพิ่มขึ้นกว่าสัปดาห์ที่แล้ว 2,485 ราย

ช่วงอายุที่พบมากที่สุด

อายุ <1 ปี 25.24%

อายุ 1-<2 ปี 24.28%

อายุ 2-<3 ปี 18.42%



1 : 0.81

อัตราป่วยในส่วนภูมิภาค

ภาค	ต่อแสนประชากร
เหนือ	94.55
กลาง	88.26
ตะวันออกเฉียงเหนือ	70.16
ใต้	53.71

10 จังหวัด
ที่มีอัตราป่วยสูงสุด

1. เชียงใหม่
2. ระยอง
3. จันทบุรี
4. กรุงเทพฯ
5. น่าน
6. พะเยา
7. เชียงราย
8. เพชรบุรี
9. มุกดาหาร
10. อุบลราชธานี



ไม่พบผู้เสียชีวิต

มาตรการในการดำเนินงาน ในศูนย์เด็กเล็กและโรงเรียน



คัดกรองเด็กเป็นประจำทุกวันในตอนเช้า

ควรให้เด็กล้างมือบ่อยๆ



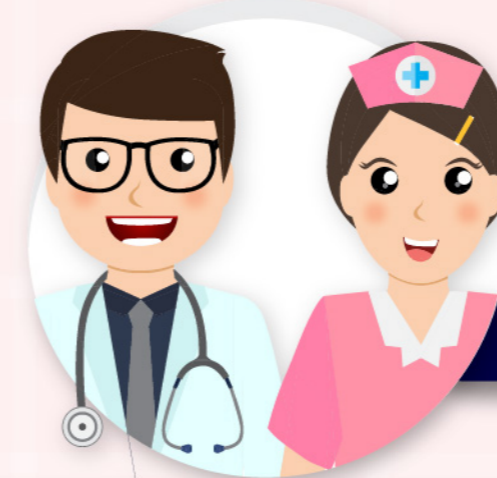
ไม่ให้เด็กที่ป่วยเล่นคลุกคลี
กับเด็กปกติและควรพักรักษาอยู่ที่บ้าน



ทำความสะอาดอุปกรณ์ ของเล่น
ของใช้ หรือทุกครั้งที่มีเด็กป่วย



หากพบเด็กที่ป่วยให้แจ้งเจ้าหน้าที่
สาธารณสุขใกล้บ้านทันที



จัดประชุมอบรมให้ความรู้
ผู้ปกครอง อย่างน้อยปีละ 2 ครั้ง



จากข้อมูลเฝ้าระวังเหตุการณ์ทั้งหมด ตั้งแต่ มกราคม 2562
จนถึงปัจจุบัน มีเหตุการณ์สะสม **23 เหตุการณ์**

1 เหตุการณ์ ในชุมชน 11 เหตุการณ์ ในโรงเรียน 11 เหตุการณ์ ใน ศูนย์เด็กเล็ก
ใน 14 จังหวัด

