

# สถานการณ์โรคมือ เท้า ปาก

ข้อมูลเฝ้าระวังโรคจากสำนักระบาดวิทยา ปี 2561 ข้อมูล ณ วันที่ 17 เมษายน 2562 (สัปดาห์ที่ 14 )

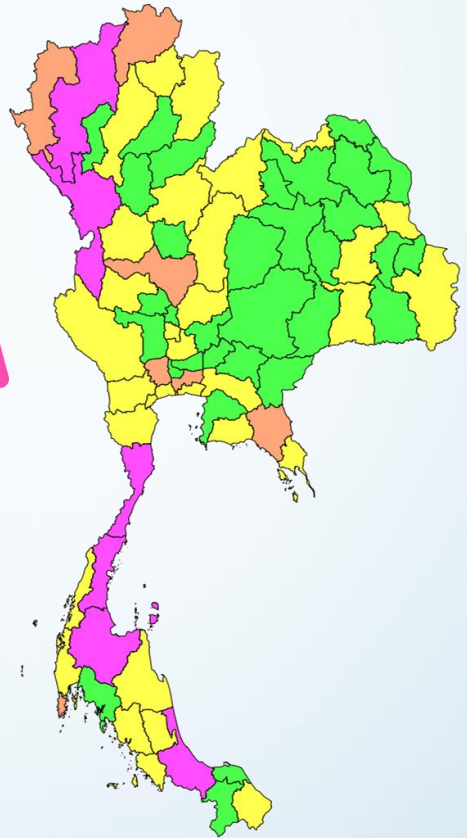
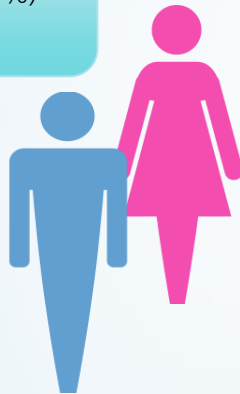
พบผู้ป่วยสะสม 9,375 ราย จาก 77 จังหวัด คิดเป็นอัตราป่วย 14.33 ต่อแสนประชากร เพิ่มขึ้นกว่าสัปดาห์ที่แล้ว 356 ราย

ยังไม่พบผู้ป่วยเสียชีวิตในปี 2562

อายุที่พบมากที่สุด เรียงตามลำดับ คือ  
1 ปี (30.17 %) 2 ปี (21.03 %) 3 ปี (15.38 %)

จังหวัดที่มีอัตราป่วยต่อแสนประชากร สูงสุด 10 อันดับแรก ได้แก่

1. สุราษฎร์ธานี	6. ตาก
2. เชียงใหม่	7. เชียงราย
3. ประจวบคีรีขันธ์	8. ภูเก็ต
4. สงขลา	9. แม่ฮ่องสอน
5. ชุมพร	10. จันทบุรี



morbidity rate (/100,000 population)	Number of provinces
0	(0)
0.01 ≥ 1	(0)
1.01 ≥ 10	(32)
10.01 ≥ 20	(32)
20.01 ≥ 30	(7)
30.01 ≥ 50	(6)

ภาคที่มีอัตราป่วยสูงสุด ตามลำดับ ดังนี้

- ภาคใต้ 20.39 ต่อแสนประชากร
- ภาคเหนือ 18.91 ต่อแสนประชากร
- ภาคกลาง 15.23 ต่อแสนประชากร
- ภาคตะวันออกเฉียงเหนือ 8.40 ต่อแสนประชากร



จากข้อมูลเฝ้าระวังเหตุการณ์ทั้งหมดมีเหตุการณ์สะสมตั้งแต่เดือน มกราคม 2562 จนถึงปัจจุบันสะสม 5 เหตุการณ์ ในศูนย์เด็กเล็ก 2 เหตุการณ์ ในโรงเรียน 1 เหตุการณ์ ในชุมชน 2 เหตุการณ์ ใน 5 จังหวัด คือ ยะลา มุกดาหาร สมุทรปราการ หนองบัวลำภู ฉะเชิงเทรา



**ดังนั้น** สำนักโรคติดต่อทั่วไป ขอความร่วมมือเจ้าหน้าที่สาธารณสุข ครูผู้ดูแลเด็ก ผู้ปกครอง และเจ้าหน้าที่ภายในศูนย์พัฒนาเด็กเล็กและโรงเรียนอนุบาลทุกแห่งทุกระดับในพื้นที่ ได้ดำเนินการเฝ้าระวังและป้องกันโรคล้วงหน้าอย่างเข้มข้น หากพบเด็กป่วยเป็นโรคมือเท้าปาก ให้แจ้ง/รายงานเหตุการณ์ (ผ่านทางเว็บไซต์ศูนย์เด็กเล็กปลอดโรค <http://27.254.33.52/healthypreschool/home>) และเก็บตัวอย่างส่งผลตรวจทางห้องปฏิบัติการหากพบว่ามียุติกรป่วยด้วยโรคมือเท้าปากเป็นกลุ่มก้อน มีจำนวนหลายราย หรือเป็นจำนวนมากในศูนย์พัฒนาเด็กเล็ก โรงเรียนอนุบาลหรือในชุมชน รวมทั้งขอความร่วมมือให้เร่งรัดการดำเนินงานป้องกันควบคุมโรคมือเท้าปากและโรคติดต่ออื่นๆ ที่พบบ่อยในเด็กตามมาตรการในการดำเนินงาน ของกรมควบคุมโรคอย่างเคร่งครัด และต่อเนื่องเพื่อไม่ให้มีเด็กป่วยและเสียชีวิตในปี 2561 และปีต่อไป

### มาตรการในการดำเนินงาน



การตรวจคัดกรองเด็กเป็นประจำทุกวันในตอนเช้า



ให้เด็กล้างมือบ่อยๆ หรือทุกครั้งที่ใช้สิ่งสกปรก ปนเปื้อนเชื้อโรค เช่น ก่อนทานอาหาร หลังเข้าห้องส้วม



หลีกเลี่ยงไม่让孩子ป่วยเล่นคลุกคลีกับเด็กปกติ และเมื่อป่วยควรพักรักษาอยู่ที่บ้าน



ทำความสะอาดอุปกรณ์ เครื่องมือ ของใช้ของเล่น ภายในศูนย์ฯ และโรงเรียนเป็นประจำทุกสัปดาห์ หรือทุกครั้งที่มีเด็กป่วยเป็นโรคมือเท้าปาก



หากพบเด็กป่วยเป็นโรคมือเท้าปาก ให้แจ้งเจ้าหน้าที่สาธารณสุขใกล้บ้านทันที



จัดประชุมอบรมให้ความรู้ผู้ปกครอง อย่างน้อยปีละ 2 ครั้ง

**\*\*\*ควรดำเนินการอย่างเข้มข้นและต่อเนื่องเป็นเวลาอย่างน้อย 3 เดือน เพื่อให้การป้องกันควบคุมโรคมือเท้าปากเกิดประสิทธิภาพสูงสุด**

นายแพทย์พรชนก รัตนดิลก ณ ภูเก็ต (ผู้ตรวจสอบ)  
นางสมนึก เลิศสุโภชวณิชย์ (ผู้ตรวจทาน)  
นางปรีศรา กิจจารี (ผู้เรียบเรียง)  
กลุ่มโรคติดต่อในเด็ก