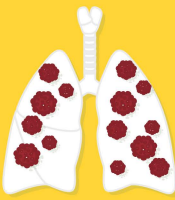
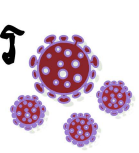


การวางแผนการดำเนินงานของสถานประกอบการ กรณีการระบาดของโรคติดเชื้อไวรัสโคโรนา 2019



ศูนย์พัฒนาวิชาการอาชีวอนามัยและสิ่งแวดล้อม จังหวัดสมุทรปราการ กรมควบคุมโรค

ที่มา

ด้วยสถานการณ์แพร่ระบาดของโรคติดเชื้อไวรัสโคโรนา 2019 (Covid-19) ตั้งแต่ปลายเดือนธันวาคม 2562 ทำให้ประเทศต่างๆ ต้องมีมาตรการดูแลสุขภาพของประชาชนเพื่อควบคุมการแพร่กระจายของโรครวมทั้งประเทศไทยที่มีจำนวนผู้ติดเชื้อเพิ่มขึ้นเรื่อยๆ โดยเฉพาะการพบผู้ป่วยติดเชื้อที่เป็นกลุ่มก้อน (cluster) เช่น สนามมวย สถานบันเทิง ที่มีผู้คนอยู่กันอย่างหนาแน่นซึ่งล่าสุดตามประกาศขององค์การอนามัยโลก เมื่อวันที่ 11 มีนาคม 2563 กำหนดให้โรคนี้เป็นโรคระบาดทั่วโลก (pandemic) ดังนั้นความร่วมมือของประชาชนเป็นสิ่งสำคัญที่สุดเพื่อลดการแพร่กระจายของโรค

สถานประกอบการ

เป็นสถานที่ที่มีความเสี่ยงสูง เนื่องจากลักษณะการทำงานที่ลูกจ้างทำงานรวมกันอยู่เป็นจำนวนมาก โดยเฉพาะในไลน์การผลิตที่ลูกจ้างจำเป็นต้องนั่ง ยืนทำงานในสถานที่ที่จำกัด นอกเหนือจากลูกจ้างแล้ว บุคคลภายนอกผู้มาติดต่อก็เป็นกลุ่มที่มีโอกาสสัมผัส และนำเชื้อมาสู่สถานประกอบการได้

แนวทาง

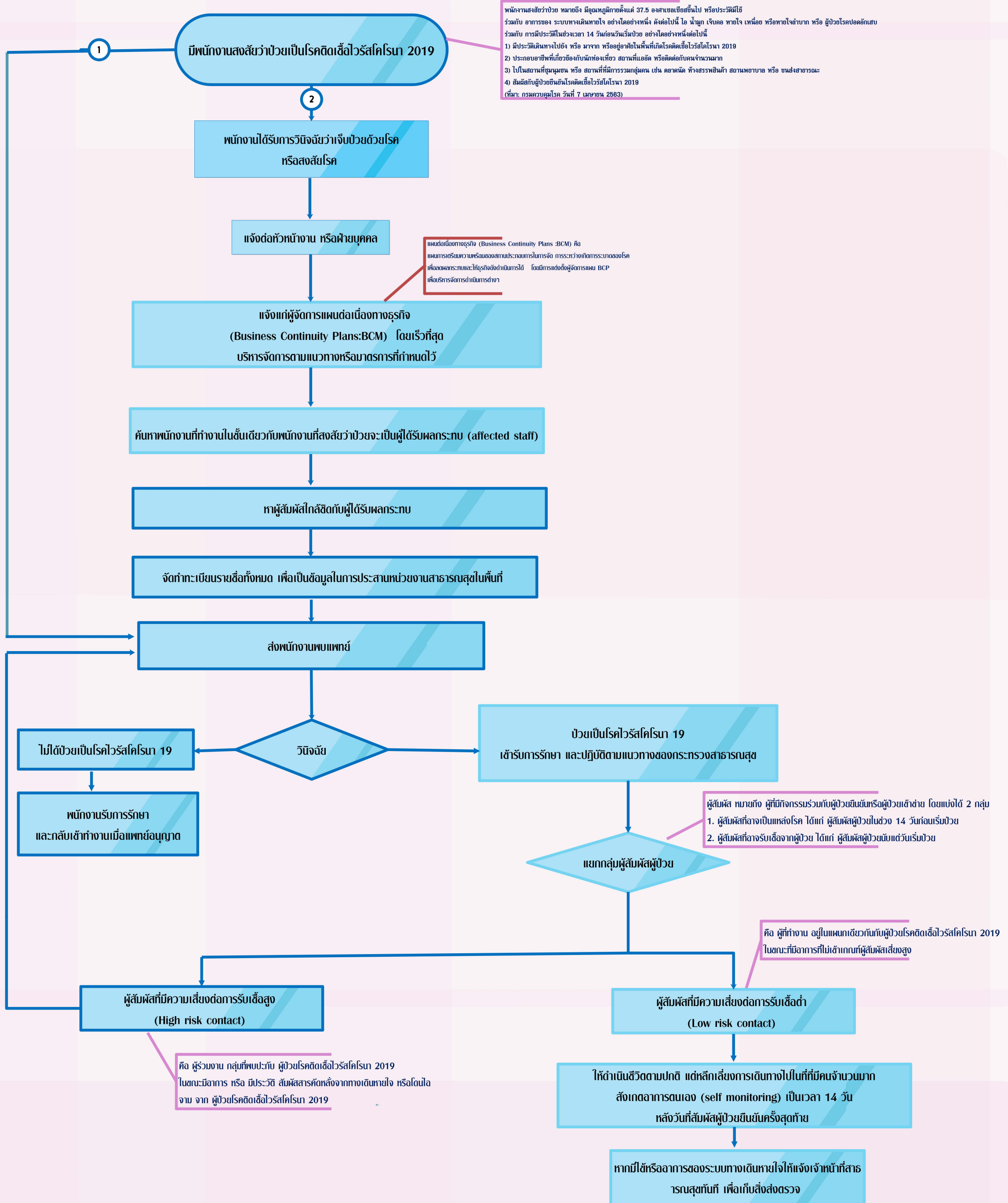
เพื่อสนับสนุนสถานประกอบการในการดำเนินการกรณีเกิดการระบาดของโรคขึ้น ศูนย์พัฒนาวิชาการอาชีวอนามัยและสิ่งแวดล้อม จังหวัดสมุทรปราการ จึงทบทวนแนวทางการดำเนินงานในหลายๆ กรณี และนำมาปรับให้สอดคล้องกับประเทศไทย เพื่อให้สถานประกอบการสามารถนำไปวางแผนปรับใช้ให้สอดคล้องกับสภาพการณ์จริง รวมทั้งแบบสอบถามเพื่อให้สถานประกอบการประเมินตนเองว่ามีมาตรการในการป้องกันเพียงพอแล้วหรือไม่

หมายเหตุ

การดำเนินงานต่างๆ สามารถปรับเปลี่ยนให้เป็นปัจจุบันตามแนวทางของกระทรวงสาธารณสุข



ตัวอย่างแนวทางการบริหารจัดการ กรณีพบพนักงานป่วยเป็นโรคติดเชื้อไวรัสโคโรนา 2019 สำหรับสถานประกอบการ



พนักงานสงสัยว่าป่วย หมายถึง มีอุณหภูมิร่างกายตั้งแต่ 37.5 องศาเซลเซียสขึ้นไป หรือประวัติมีใช้ร่วมกับ อาการของ ระบบทางเดินหายใจ อย่างใดอย่างหนึ่ง ดังต่อไปนี้ ไอ น้ำมูก เจ็บคอ หายใจ เหนื่อย หรือหายใจลำบาก หรือ ผู้ป่วยโรคปอดอักเสบร่วมกับ การมีประวัติในช่วงเวลา 14 วันก่อนวันเริ่มป่วย อย่างใดอย่างหนึ่งต่อไปนี้

- 1) มีประวัติเดินทางไปยัง หรือ มาจาก หรืออยู่อาศัยในพื้นที่เกิดโรคติดเชื้อไวรัสโคโรนา 2019
- 2) ประกอบอาชีพที่เกี่ยวข้องกับนักท่องเที่ยว สถานที่แออัด หรือติดต่อกับคนจำนวนมาก
- 3) ไปในสถานที่ชุมนุมชน หรือ สถานที่ที่มีการรวมกลุ่มคน เช่น ตลาดนัด ห้างสรรพสินค้า สถานพยาบาล หรือ ชนเผ่าสาธารณะ
- 4) สัมผัสกับผู้ป่วยยืนยันโรคติดเชื้อไวรัสโคโรนา 2019

(ที่มา: กรมควบคุมโรค วันที่ 7 เมษายน 2563)

แผนต่อเนื่องทางธุรกิจ (Business Continuity Plans :BCM) คือ แผนการเตรียมความพร้อมของสถานการณ์การดำเนินงาน กรณีเกิดเหตุการณ์วิกฤตหรือภัยพิบัติ เพื่อลดผลกระทบและให้ธุรกิจยังดำเนินต่อไป โดยมีรายละเอียดซึ่งผู้จัดการแผน BCP เพื่อบริหารจัดการดำเนินการต่าง

ผู้สัมผัส หมายถึง ผู้ที่มีกิจกรรมร่วมกับผู้ป่วยยืนยันหรือผู้ป่วยเข้าข่าย โดยแบ่งได้ 2 กลุ่ม

1. ผู้สัมผัสที่อาจเป็นแหล่งโรค ได้แก่ ผู้สัมผัสผู้ป่วยในช่วง 14 วันก่อนเริ่มป่วย
2. ผู้สัมผัสที่อาจรับเชื้อจากผู้ป่วย ได้แก่ ผู้สัมผัสผู้ป่วยนับแต่วันเริ่มป่วย

คือ ผู้ที่ทำงาน อยู่ในแผนกเดียวกับผู้ป่วยโรคติดเชื้อไวรัสโคโรนา 2019 ในขณะที่มีอาการที่ไม่เข้าเกณฑ์ผู้สัมผัสเสี่ยงสูง

คือ ผู้ร่วมงาน กลุ่มที่พบปะกับ ผู้ป่วยโรคติดเชื้อไวรัสโคโรนา 2019 ในขณะที่มีอาการ หรือ มีประวัติ สัมผัสสารคัดหลั่งจากทางเดินหายใจ หรือปนเปื้อนจาก ผู้ป่วยโรคติดเชื้อไวรัสโคโรนา 2019



การเตรียมความพร้อมในการป้องกันโรค covid-19

สำหรับสถานประกอบการ-1



มีมาตรการ/นโยบาย
การป้องกันควบคุมโรค Covid 19



ติดตามสถานการณ์ข้อมูล
ต่างๆ จากหน่วยงานราชการ



ให้ความรู้และสื่อสารแก่ลูกจ้าง
เกี่ยวกับการป้องกันโรค Covid-19



หมั่นทำความสะอาดอุปกรณ์และ
บริเวณที่มีผู้สัมผัสมากอย่างสม่ำเสมอ



ส่งเสริมการล้างมืออย่างสม่ำเสมอ
โดยการใช้ เจลล้างมือ 70%
แอลกอฮอล์ หรือจัดสถานที่สำหรับล้างมือ



หลีกเลี่ยงการจัดประชุม สัมมนา
ที่มีผู้คนจำนวนมากมารวมกัน



ส่งเสริมการทำงานผ่านระบบ
Tele-Networking

การเตรียมความพร้อมในการป้องกันโรค covid-19

สำหรับสถานประกอบการ-2



ควรมีการตรวจคัดกรองลูกจ้างทุกคนก่อนเข้าทำงาน หากลูกจ้างป่วย ควรพิจารณาให้หยุดรักษาตัวที่บ้าน



หลีกเลี่ยงการเดินทางโดยรถสาธารณะ หรือหลีกเลี่ยงสถานที่แออัด กรณีมีการระบาดของโรค Covid-19 ในชุมชน



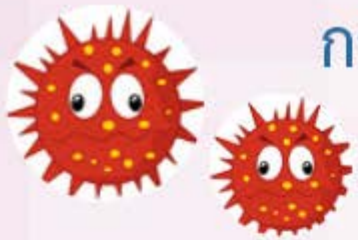
หากมีหอพักให้กับลูกจ้างควรมีแอลกอฮอล์ เจลล้างมือ ไว้ในบริเวณพื้นที่ส่วนกลาง เช่น ล็อบบี้ ประตูทางเข้าออก หรือหน้าลิฟท์



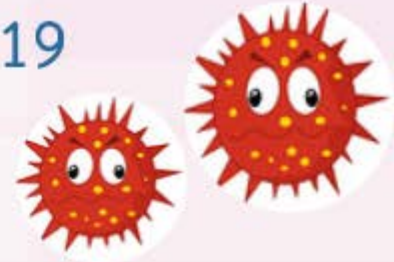
หากมีรถรับส่งพนักงานควรทำความสะอาด บริเวณที่มีมือผู้โดยสารสัมผัส เช่น เบาะนั่ง ที่เท้าแขน ราวจับ ประตู ทุกเที่ยว



มีมาตรการควบคุมร้านค้าร้านอาหารในโรงอาหาร ได้แก่ การใส่หน้ากากอนามัย จุดลวกช้อน จุดล้างมือ และเพิ่มความถี่ในการทำความสะอาดโต๊ะ เก้าอี้



การเตรียมความพร้อมในการป้องกันโรค covid-19



สำหรับลูกจ้าง



ปฏิบัติตามคำแนะนำ
ด้านสุขอนามัยตามมาตรการ
ของสถานประกอบการ เช่น
การล้างมือ การสวมหน้ากาก



หากมีไข้หรืออาการของโรกระบบทางเดินหายใจ
แจ้งหัวหน้างานฝ่ายบุคคลเพื่อหยุดงาน
และไปพบแพทย์ทันที



หากพบเพื่อนร่วมงาน หรือสมาชิกครอบครัว มีไข้ ไอ จาม มีน้ำมูก
ผิดปกติ ควรแนะนำให้ผู้มีอาการติดต่อห้องพยาบาล
หรือไปโรงพยาบาลทันที



งดเดินทางไปประเทศที่เสี่ยง
หากจำเป็นต้องเดินทาง
ไปทำงาน/ประชุม
ควรปรึกษาเจ้าหน้าที่
สาธารณสุขก่อนการเดินทาง

ตัวอย่างแบบคัดกรองสุขภาพผู้มาติดต่อสถานประกอบการ กรณีการระบาดของโรคไวรัสโคโรนา 2019 (Covid-19)



วัตถุประสงค์: แบบคัดกรองสุขภาพนี้เพื่อคัดกรองสุขภาพบุคคลภายนอกที่มาติดต่อสถานประกอบการ เช่น ลูกค้า ผู้มาติดต่องานทั่วไป ผู้มาส่งของ เพื่อประเมินความเสี่ยงกรณีเป็นโรค Covid-19

ส่วนที่ 1 ข้อมูลทั่วไป

ชื่อ-นามสกุล



เบอร์ติดต่อ



เลขประจำตัวประชาชน



สัญชาติ

บริษัท

วัตถุประสงค์ที่เข้ามา

สถานที่/หน่วยงานที่ต้องการติดต่อ

ชื่อ-สกุลเจ้าหน้าที่ของสถานประกอบการที่ต้องการติดต่อ



อุณหภูมิร่างกาย



ผู้บันทึก

ส่วนที่ 2 บุคคลภายนอกผู้มาติดต่อตนเอง



1. ท่านมีอาการเหล่านี้หรือไม่

ไม่มีอาการ

ไข้

ไอแห้ง

ปวดศีรษะ

เจ็บคอ

น้ำมูกไหล

เหนื่อย

หายใจหอบ

ปวดเมื่อยร่างกาย

อื่นๆ.....

2. ท่านมีประวัติสัมผัสใกล้ชิดกับผู้ป่วยยืนยัน หรือผู้สงสัยที่จะเป็นโรคโควิด 19 ในระยะเวลา 14 วัน หรือไม่

ใช่

ไม่ใช่

3. ท่านมีประวัติเดินทางไปพื้นที่เสี่ยงระบาดโควิด 19 ในระยะเวลา 14 วัน หรือไม่

ใช่

ไม่ใช่



(_____)

ลงชื่อบุคคลภายนอกผู้มาติดต่อ

วันที่

ที่มา: ปรับมาจาก Guide on Business Continuity Planning for COVID-19 ของ Enterprise Singapore

ศูนย์พัฒนาวิชาการอาชีวอนามัยและสิ่งแวดล้อม จังหวัดสมุทรปราการ กรมควบคุมโรค



Action Checklist สำหรับนายจ้าง

เพื่อประเมินมาตรการในการดำเนินการป้องกัน ควบคุมโรค Covid-19 ในสถานประกอบการ

วัตถุประสงค์: เพื่อให้ นายจ้าง/ผู้บริหาร หรือคณะทำงานที่เกี่ยวข้องนำไปใช้ประเมินมาตรการในการดำเนินการป้องกัน ควบคุมโรคไวรัส Covid-19 หากพบว่ายังไม่ได้ดำเนินการขอให้วางแผนการดำเนินการเพื่อความปลอดภัยของพนักงานและผู้มาติดต่อ

ชื่อสถานประกอบการ.....ที่อยู่.....



ดำเนินการ



ยังไม่ดำเนินการ

| ข้อปฏิบัติ | สิ่งที่ดำเนินการ |
|---|------------------|
| 1.รวบรวมข้อมูลสถานการณ์การระบาดของหน่วยงานต่าง ๆ ที่เชื่อถือได้ | |
| 2.แชร์ หรือใช้ข้อมูลร่วมกัน กับบริษัทหรือกิจการในเครือข่าย | |
| 3.ประชาสัมพันธ์ข้อมูลแก่พนักงาน และจัดให้มีการทบทวนข้อมูลต่างๆ | |
| 4.นำเสนอข้อมูลต่อคณะกรรมการบริหารเพื่อจัดทำแผนประกอบกิจการธุรกิจ | |
| 5.จัดตั้งคณะกรรมการเพื่อจัดทำแผนประกอบกิจการ | |
| 6.จัดทำแผนโดยคำนึงถึงปัจจัยที่มีผลต่อการดำเนินงานของกิจการ เช่น การจัดส่งวัตถุดิบ | |
| 7.จัดเตรียมข้อมูลสนับสนุนสุขภาพลูกจ้าง เช่น ข้อมูลทางการแพทย์ สุขลักษณะส่วนบุคคล ฯลฯ | |
| 8.รวบรวมข้อมูลแผนการดำเนินงานจากบริษัทอื่นและศึกษาแผนเพื่อปรับปรุง | |
| 9.จัดสถานที่ทำงานให้ลูกจ้างควรมีระยะห่างกันอย่างน้อย 1.5 เมตร | |
| 10.ส่งเสริมการใช้บันไดแทนการใช้ลิฟท์หรือจัดทางเดินแบบทางเดียว (one way) | |
| 11.จัดให้มีการทำงานที่บ้าน กรณีงานที่สามารถทำที่บ้านได้ | |
| 12.จัดการประชุมทางโทรศัพท์หรืออินเทอร์เน็ตแทนการประชุมแบบห้องประชุม | |
| 13.ทำความสะอาดด้วยน้ำยาฆ่าเชื้อโรคบริเวณที่มีความเสี่ยง | |
| 14.จัดให้มีรถรับส่งพนักงาน และมีมาตรการในการทำความสะอาดรถ | |
| 15.หากมีหอพักให้กับลูกจ้าง ควรมีแอลกอฮอล์เจลล้างมือ ไว้ในบริเวณพื้นที่ส่วนกลาง | |
| 16.จัดให้มีการปฏิบัติงานที่ดีในการล้างมืออย่างถูกต้อง | |
| 17.อนุญาตให้พนักงานสวมใส่หน้ากากอนามัยทั้งในและนอกสถานที่ทำงาน | |
| 18.อบรมพนักงานวิธีการล้างมือและการสวมใส่หน้ากากอย่างถูกวิธี | |
| 19.จัดให้มีอ่างล้างมือ และสบู่ที่เพียงพอแก่พนักงาน | |
| 20.ติดตามผู้ปฏิบัติงานที่พักอยู่ที่บ้านและครอบครัวอย่างสม่ำเสมอเพื่อให้การสนับสนุนด้านต่างๆ | |
| 21.ปรึกษาร่วมกันกับพนักงานถึงความเป็นไปได้ที่จะทำงานที่บ้าน | |
| 22.แนะนำพนักงานในเรื่องการจัดเตรียมผลิตภัณฑ์อุปโภคบริโภคที่บ้านเมื่อเกิดการระบาด | |

ผู้ประเมิน.....

ตำแหน่ง.....

วันที่.....

ที่มา: ปรับมาจาก Protecting Your Employees and Business from Pandemic Human Influenza ของ International labor organization

ศูนย์พัฒนาวิชาการอาชีวอนามัยและสิ่งแวดล้อม จังหวัดสมุทรปราการ กรมควบคุมโรค

ที่มา :

1. กรมควบคุมโรค คู่มือเจ้าหน้าที่สาธารณสุขในการตอบโต้ภาวะฉุกเฉินกรณีการระบาดของโรคติดเชื้อไวรัสโคโรนา 2019 ในประเทศไทย Available at <https://ddc.moph.go.th/viralpneumonia/file/g_other/G42_1.pdf>
2. Singapore Business Federation. Guide on Business Continuity Planning for COVID-19 ของ Enterprise Singapore Available at <https://www.enterprisesg.gov.sg/-/media/esg/files/media-centre/media-releases/2020/feb-2020/guide-on-business-continuity-planning-for-covid-19_2nd-edition_170220_final.pdf>