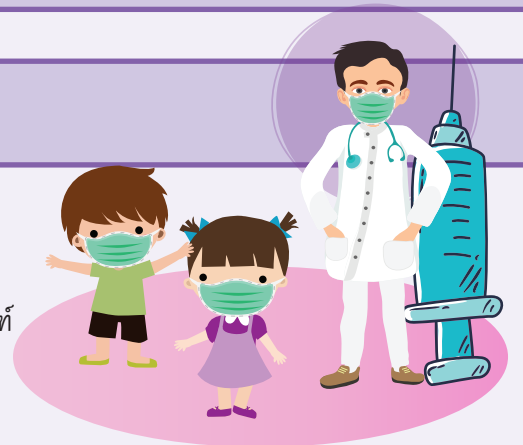


# กำหนดการให้วัคซีนตามแผนงานสร้างเสริมภูมิคุ้มกันโรค ของกระทรวงสาธารณสุข ปี 2564

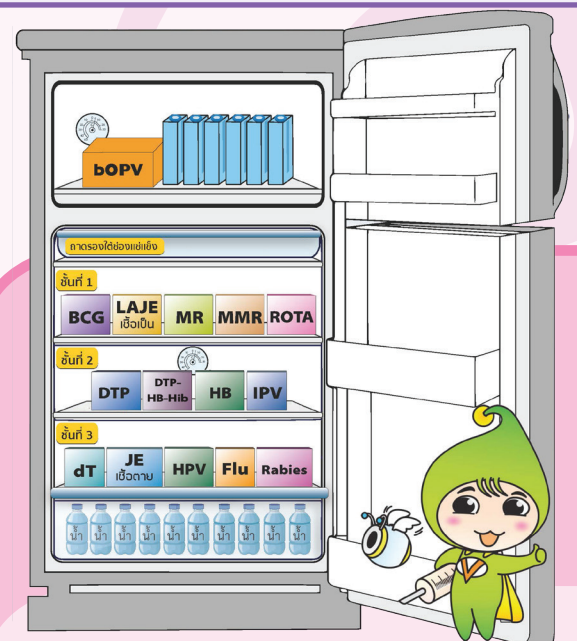


| อายุ   | วัคซีนที่ให้  | ข้อแนะนำ   |
|--|---|--|
| แรกเกิด  | HB1 (วัคซีนป้องกันโรคตับอักเสบบี)                                     | ควรให้เร็วที่สุดภายใน 24 ชั่วโมงหลังคลอด   |
|  | BCG (วัคซีนป้องกันวัณโรค)   | ฉีดให้เด็กก่อนออกจากโรงพยาบาล  |
| 1 เดือน  | HB2 (วัคซีนป้องกันโรคตับอักเสบบี)                                     | เฉพาะรายที่คลอดจากมารดาที่เป็นพาหะของไวรัสตับอักเสบบี  |
| 2 เดือน  | DTP-HB-Hib1 (วัคซีนรวมป้องกันโรคคอตีบ-บาดทะยัก-ไอกรน-ตับอักเสบบี-ฮิบ) | ห้ามให้วัคซีนโรคตาครั้งที่ 1 ในเด็กอายุมากกว่า 15 สัปดาห์  |
|  | OPV1 (วัคซีนป้องกันโรคโปลิโอชนิดรับประทาน)                            |  |
|  | Rota1 (วัคซีนโรคตา)   |  |
| 4 เดือน  | DTP-HB-Hib2 (วัคซีนรวมป้องกันโรคคอตีบ-บาดทะยัก-ไอกรน-ตับอักเสบบี-ฮิบ) | - ให้วัคซีนป้องกันโรคโปลิโอชนิดฉีด 1 เข็ม พร้อมกับวัคซีนป้องกันโรคโปลิโอชนิดรับประทาน 1 ครั้ง<br>- ห้ามให้วัคซีนโรคตาครั้งสุดท้าย ในเด็กอายุมากกว่า 32 สัปดาห์ |
|  | OPV2 (วัคซีนป้องกันโรคโปลิโอชนิดรับประทาน)                            |  |
|  | IPV (วัคซีนป้องกันโรคโปลิโอชนิดฉีด)                                   |  |
|  | Rota2 (วัคซีนโรคตา)   |  |
| 6 เดือน  | DTP-HB-Hib3 (วัคซีนรวมป้องกันโรคคอตีบ-บาดทะยัก-ไอกรน-ตับอักเสบบี-ฮิบ) | - ห้ามให้วัคซีนโรคตาครั้งสุดท้าย ในเด็กอายุมากกว่า 32 สัปดาห์<br>- ให้ยกเว้นการได้รับวัคซีนโรคตาครั้งที่ 3 ในเด็กที่ได้รับวัคซีน Rotarix มาแล้ว 2 ครั้ง        |
|  | OPV3 (วัคซีนป้องกันโรคโปลิโอชนิดรับประทาน)                            |  |
|  | Rota3 (วัคซีนโรคตา)   |  |
| 9 เดือน  | MMR1 (วัคซีนรวมป้องกันโรคหัด-คางทูม-หัดเยอรมัน)                       | หากไม่ได้ฉีดเมื่ออายุ 9 เดือน ให้รีบติดตามฉีดโดยเร็วที่สุด   |
| 1 ปี   | LAJE1 (วัคซีนป้องกันโรคใช้สมองอักเสบเจอีชนิดเชื้อเป็นอ่อนฤทธิ์)       |  |
| 1 ปี 6 เดือน   | DTP4 (วัคซีนรวมป้องกันโรคคอตีบ-บาดทะยัก-ไอกรน)                        |  |
|  | OPV4 (วัคซีนป้องกันโรคโปลิโอชนิดรับประทาน)                            |  |
|  | MMR2 (วัคซีนรวมป้องกันโรคหัด-คางทูม-หัดเยอรมัน)                       |  |
| 2 ปี 6 เดือน   | LAJE2 (วัคซีนป้องกันโรคใช้สมองอักเสบเจอีชนิดเชื้อเป็นอ่อนฤทธิ์)       |  |
| 4 ปี   | DTP5 (วัคซีนรวมป้องกันโรคคอตีบ-บาดทะยัก-ไอกรน)                        |  |
|  | OPV5 (วัคซีนป้องกันโรคโปลิโอชนิดรับประทาน)                            |  |
| ประถมศึกษาปีที่ 1<br>(ตรวจสอบประวัติ<br>และเก็บตกวัคซีน) | MMR (วัคซีนรวมป้องกันโรคหัด-คางทูม-หัดเยอรมัน)                        | เฉพาะรายที่ได้รับไม่ครบตามเกณฑ์  |
|  | HB (วัคซีนป้องกันโรคตับอักเสบบี)                                      |  |
|  | LAJE (วัคซีนป้องกันโรคใช้สมองอักเสบเจอีชนิดเชื้อเป็นอ่อนฤทธิ์)        |  |
|  | IPV (วัคซีนป้องกันโรคโปลิโอชนิดฉีด)                                   |  |
|  | dT (วัคซีนรวมป้องกันโรคคอตีบ-บาดทะยัก)                                |  |
|  | OPV (วัคซีนป้องกันโรคโปลิโอชนิดรับประทาน)                             |  |
|  | BCG (วัคซีนป้องกันวัณโรค)   |  |
| ประถมศึกษาปีที่ 5<br>(นักเรียนหญิง)                      | HPV1 และ HPV2<br>(วัคซีนป้องกันมะเร็งปากมดลูกจากเชื้อเอชพีวี)         | - ระยะห่างระหว่างเข็ม ห่างกันอย่างน้อย 6 เดือน<br>- กรณีเด็กหญิงไทยที่ไม่ได้อยู่ในระบบการศึกษาให้ฉีดที่อายุ 11-12 ปี   |
| ประถมศึกษาปีที่ 6  | dT (วัคซีนรวมป้องกันโรคคอตีบ-บาดทะยัก)                                |  |



## กำหนดการให้วัคซีนแก่เด็กที่มารับวัคซีนล่าช้า

| ครั้งที่ | ช่วงอายุ 1-6 ปี                |             | ตั้งแต่อายุ 7 ปีขึ้นไป         |        | ข้อแนะนำ  |
|----------|--------------------------------|-------------|--------------------------------|--------|---|
|          | เดือนที่                       | วัคซีน      | เดือนที่                       | วัคซีน |   |
| 1        | 0<br>(เมื่อพบเด็ก<br>ครั้งแรก) | DTP-HB-Hib1 | 0<br>(เมื่อพบเด็ก<br>ครั้งแรก) | dT1    | ให้วัคซีนป้องกันโรคโปลิโอชนิดฉีด (IPV) เก็บตกเฉพาะเด็กอายุต่ำกว่า 7 ปี และเด็กนักเรียนชั้น ป.1<br><br>- ให้ในกรณีที่ไม่มีหลักฐานว่าเคยได้รับเมื่อแรกเกิดและไม่มีแผลเป็น<br>- ไม่ให้ในเด็กติดเชื้อเอชไอวีที่มีอาการของโรคเอดส์ |
|          |                                | OPV1        |                                | OPV1   |   |
|          |                                | IPV         |                                | IPV    |   |
|          |                                | MMR1        |                                | MMR    |   |
|          |                                | BCG         |                                | BCG    |   |
| 2        | 1                              | DTP-HB-Hib2 | 1                              | HB1    |   |
|          |                                | OPV2        |                                | LAJE1  |   |
|          |                                | LAJE1       |                                |        |   |
| 3        | 2                              | MMR2        | 2                              | dT2    |   |
|          |                                |             |                                | OPV2   |   |
|          |                                |             |                                | HB2    |   |
| 4        | 4                              | DTP-HB-Hib3 | 7                              | HB3    |   |
|          |                                | OPV3        |                                |        |   |
| 5        | 12                             | DTP4        | 12                             | dT3    |   |
|          |                                | OPV4        |                                | OPV3   |   |
|          |                                | LAJE2       |                                | LAJE2  |   |



### หมายเหตุ

1. วัคซีนทุกชนิดถ้าไม่สามารถเริ่มให้ตามกำหนดได้ ก็เริ่มให้ทันทีที่พบครั้งแรก
2. สำหรับวัคซีนที่ต้องให้มากกว่า 1 ครั้ง หากเด็กมารับวัคซีนครั้งต่อไปล่าช้า สามารถให้วัคซีนครั้งต่อไปได้โดยไม่ต้องเริ่มต้นครั้งที่ 1 ใหม่
3. กรณีการให้วัคซีนแก่ผู้ที่ได้รับวัคซีนไม่ครบถ้วนหรือล่าช้า เด็กจะได้รับวัคซีนตามกำหนดครบภายในระยะเวลา 1 ปี จากนั้นให้วัคซีนต่อเนื่องตามที่กำหนดในกำหนดการให้วัคซีนปกติ
4. กำหนดการให้วัคซีนตามแผนงานสร้างเสริมภูมิคุ้มกันโรค ปรับอายุการได้รับวัคซีน MMR2 จาก 2 ปี 6 เดือน เป็น 1 ปี 6 เดือน โดยเริ่มใช้ตั้งแต่วันที่ 1 มกราคม พ.ศ. 2564 เป็นต้นไป

