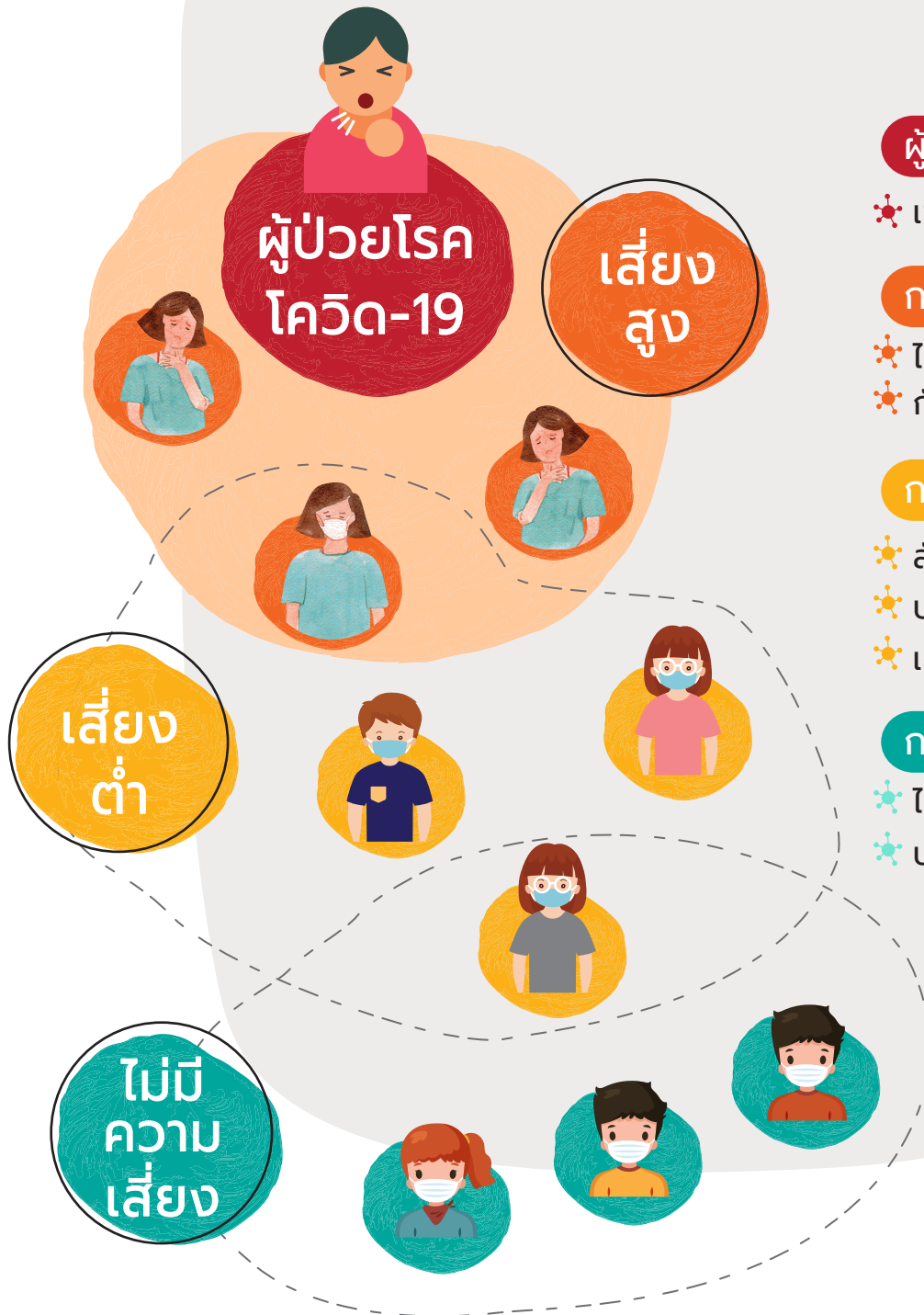


# ไกลผู้ป่วยโควิด-19 แค่ไหน คือ ไกลความเสี่ยงสูง ?



## ผู้ป่วยโรคโควิด-19

- ✦ เข้ารับการรักษาที่โรงพยาบาล

## กลุ่มความเสี่ยงสูง

- ✦ ไปตรวจหาเชื้อโควิด-19
- ✦ กักตัวเอง 14 วัน

## กลุ่มความเสี่ยงต่ำ

- ✦ สังเกตอาการตนเอง
- ✦ ปฏิบัติตามมาตรการ D-M-H-T-T
- ✦ เลี่ยงพื้นที่เสี่ยงและชุมชน

## กลุ่มไม่มีความเสี่ยง

- ✦ ไม่ต้องกักตัว
- ✦ ปฏิบัติตามมาตรการ D-M-H-T-T

