



กรมควบคุมโรค
Department of Disease Control

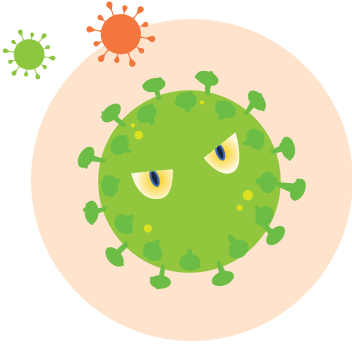
โรคติดเชื้อทางเดินหายใจ จากเชื้อไวรัส RSV



1422
สายด่วนกรมควบคุมโรค

กองโรคติดต่อทั่วไป
Division of Communicable Diseases

RSV (Respiratory Syncytial Virus)



เป็นเชื้อไวรัสที่ก่อให้เกิดโรคทางเดินหายใจ
ระบาดหนักในช่วง ฤดูฝน - ฤดูหนาว มีอาการ
คล้ายกับไข้หวัด แต่ก่อความรุนแรงถึงขั้น
เสียชีวิตได้

การแพร่เชื้อ

ติดต่อโดยตรงผ่านสารคัดหลั่ง



น้ำมูก



น้ำลาย



เสมหะ

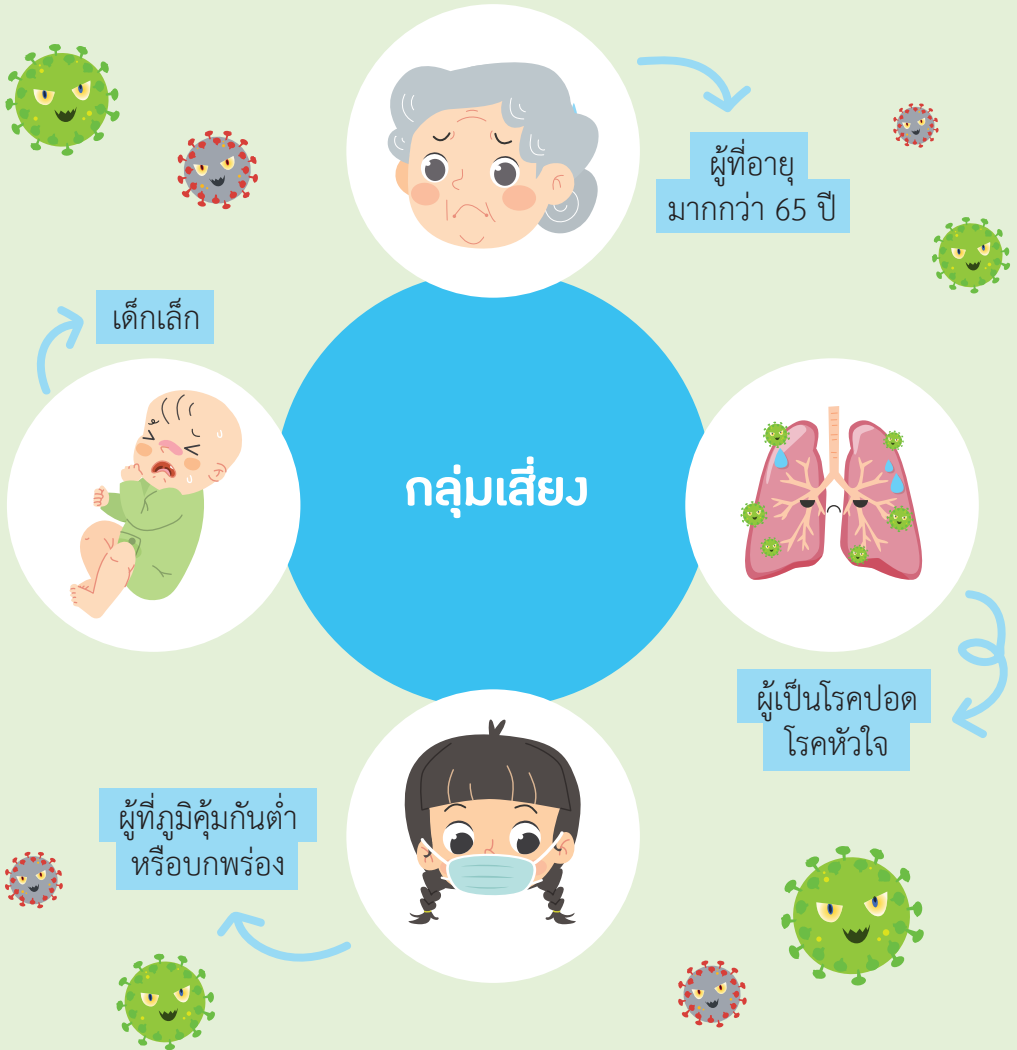


อาการ

- มีอาการคล้ายไข้หวัดธรรมดา
- เบื่ออาหาร เชื่องซึม
- มีเสมหะมาก
- หอบเหนื่อย หายใจเร็ว แรง
- หายใจมีเสียงหวีด
- ตัวเขียว

การรักษา RSV

ปัจจุบันยังไม่มียารักษาโรคติดเชื้อไวรัส RSV โดยเฉพาะ แต่ใช้วิธีการรักษาตามอาการ เช่น การให้ยาลดไข้ แก้ไอละลายเสมหะ ในเด็กที่มีเสมหะเหนียวมาก ต้องทำการพ่นยาขยายหลอดลมผ่านทางออกซิเจนละอองฝอย เคาะปอด จะช่วยลดความรุนแรงของอาการไอและอาการหายใจหอบเหนื่อยได้





กรมควบคุมโรค
Department of Disease Control

การป้องกัน



ล้างมือบ่อยๆ



ทำความสะอาด
สิ่งของที่สัมผัส
เป็นประจำ



ปิดปากและจมูก
เมื่อไอ จาม



เลี่ยงการสัมผัส
ใบหน้า



เลี่ยงการใกล้ชิด
ผู้ป่วยและเด็กเล็ก



ไม่ใช้
ของส่วนตัวร่วมกัน

ไวรัสนี้ยังไม่มีวัคซีนป้องกันและยารักษา ใช้การรักษาตามอาการเท่านั้น



กองโรคติดต่อทั่วไป
Division of Communicable Diseases



1422
สายด่วนกรมควบคุมโรค