

ความสำคัญของการฉีดวัคซีนไขหวัดใหญ่

ใน 7 กลุ่มเสี่ยง ร่วมกับวัคซีนโควิด 19

ไวรัสไขหวัดใหญ่ เป็นสาเหตุที่สำคัญของการติดเชื้อระบบทางเดินหายใจแบบเฉียบพลัน ซึ่งมีอัตราการตายสูงในกลุ่มหญิงตั้งครรภ์ ผู้สูงอายุ และผู้ป่วยโรคเรื้อรัง การฉีดวัคซีนไขหวัดใหญ่ช่วยลดความรุนแรงจากการป่วย และการเสียชีวิตจากภาวะแทรกซ้อนของโรคไขหวัดใหญ่



ข้อดีของการฉีดวัคซีนไขหวัดใหญ่ในช่วงระบาดของโควิด 19



การฉีดวัคซีนไขหวัดใหญ่ร่วมกับวัคซีนโควิด 19



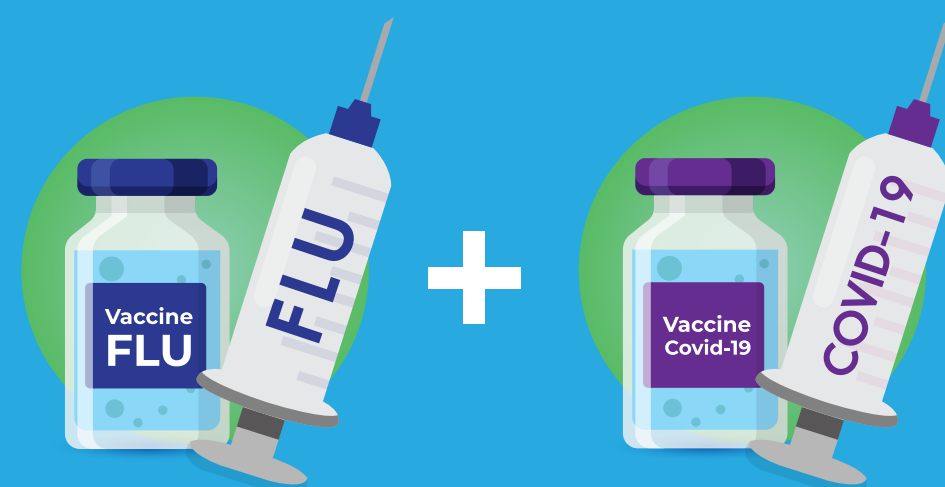
ลดความสับสน
ในการตรวจวินิจฉัยและการรักษา
ระหว่าง 2 โรค



ลดอัตราการนอนในโรงพยาบาล
ของโควิด 19



ลดอัตราการเสียชีวิต
จากโควิด 19
ในผู้สูงอายุ



- ✓ ฉีดวัคซีนชนิดใดก่อนก็ได้
- ✓ ฉีดวัคซีนไขหวัดใหญ่และวัคซีนโควิด 19 ให้วันระยะห่างอย่างน้อย 2 สัปดาห์
- ✓ สามารถให้วัคซีนไขหวัดใหญ่ระหว่างวัคซีนโควิด 19 เข็ม 1 และเข็ม 2 ได้

ประชาชน 7 กลุ่มเสี่ยง สามารถรับวัคซีนไขหวัดใหญ่ **ฟรี!** ได้ตั้งแต่ 1 พฤษภาคม ถึง 31 สิงหาคม 2564



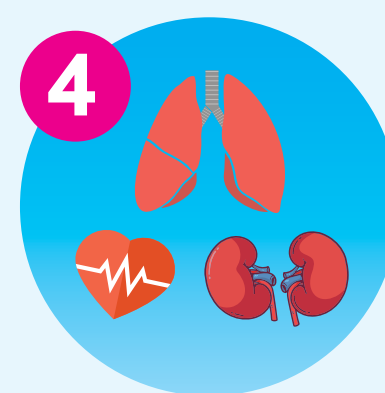
1 ผู้สูงอายุ 65 ปี ขึ้นไป



2 หญิงตั้งครรภ์ 4 เดือนขึ้นไป



3 เด็กอายุ 6 เดือน ถึง 2 ปี



4 ผู้ป่วย 7 โรคเรื้อรัง



5 โรคอ้วน



6 ผู้พิการทางสมอง



7 โรคธาลัสซีเมียและ
ผู้ที่มีภูมิคุ้มกันบกพร่อง

ที่มา: กองโรคติดต่อทั่วไป กรมควบคุมโรค

สอบถามเพิ่มเติมได้ที่สายด่วนกรมควบคุมโรค โทร 1422 หรือ สายด่วน สปสช. 1330

สนับสนุนการจัดพิมพ์โดย บริษัท ซาโนฟี่ ปาสเตอร์ จำกัด

MAT-TH-2100562-05/2021

