

# อันตราย จากพลุ ประทัด ดอกไม้ไฟ

## เทศกาลบาดเจ็บ และพิการ

เผ่าระวังสูงสุด

วันออกพรรษา - ลอยกระทง



กรมควบคุมโรค  
Department of Disease Control

ร้อยละ 40 ของผู้บาดเจ็บ เป็นเด็กอายุต่ำกว่า 15 ปี

ที่มาข้อมูล : กรมป้องกันและบรรเทาสาธารณภัย พ.ศ.2560

เหตุการณ์ที่เป็นต้นเหตุ

ตัดแปลง



จุดในขณะ ขวดแก้ว โลหะ และท่อพลาสติก  
กดจนจนพูกรวมกัน บรรจุแล้วจุดจนจน

อันตราย: ต้อร้ายกาย

ความรุนแรง : อดวัยวะฉีกขาด อดอด หูหนวก



จุดในสถานที่เสี่ยง

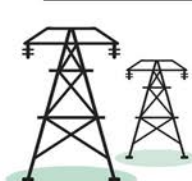
แนวสายไฟ เสาไฟฟ้า อาคาร  
บ้านเรือน กอว์วัสดุติดไฟง่าย  
สถานบริการน้ำมันเชื้อเพลิง

อันตราย : คดีอาญา บาดเจ็บ  
เสียชีวิต เสียทรัพย์สิน

คึกคะนอง

โยนใส่กลุ่มคน พู่โดยสารบนรถ  
พู่ที่กำล้งขับช่ยานพาหนะ

อันตราย : คดีอาญา ทะละะวิวาท  
อุบัติเหตุ บาดเจ็บ



### เจ็บ-พิการ-ตาย อันตรายเกินคาด

ตำเตือน  
ร้านค้า

ต้องขออนุญาตจาก  
เจ้าพนักงานฝ่ายปกครอง



ร้านค้าที่ไม่มีใบอนุญาต  
อัตราโทษ จำคุกไม่เกิน 1 เดือน  
ปรับไม่เกิน 1,000 บาท  
หรือทั้งจำทั้งปรับ  
จำหน่ายได้เฉพาะเวลา  
06.00 น.-18.00 น. \*

พบเห็น  
โทร 191

ผู้ปกครอง ดูแลบุตรหลานอย่างใกล้ชิด

ห้ามเด็กเล่นประทัด พลุ ดอกไม้ไฟ ตามลำพัง  
อ่านคำแนะนำและปฏิบัติตามอย่างเคร่งครัด

\* (พระราชบัญญัติอาวุธปืน เครื่องกระสุนปืน  
วัตถุระเบิด ดอกไม้เพลิงและสิ่งเทียมอาวุธปืน พ.ศ. 2490)

19-10-64

สำนักงานป้องกันควบคุมโรคที่ 7 จ.ขอนแก่น

บาดเจ็บ โทร 1669

DDC เผยแพร่ 2 -10-63

### กรมควบคุมโรค

Department of Disease Control

Office of Disease Prevention and Control 7 Khonkaen  
: www.odpc7.ddc.moph.go.th  
: www.facebook.com/dpckk



Available on the Google play

Available on the App Store

สายด่วน  
กรมควบคุมโรค  
1422