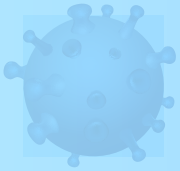


# คำแนะนำสำหรับประชาชน ที่เดินทางกลับมาจากพื้นที่เสี่ยง เพื่อระวังตนเองช่วงหลังปีใหม่



01

สังเกตอาการ  
และเฝ้าระวัง 14 วัน

02

เลี่ยงการรวมกลุ่ม  
พูดคุย ทานอาหาร  
ไม่ไปสถานที่เสี่ยง

03

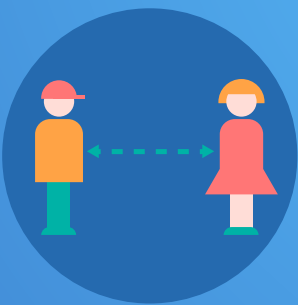
ปฏิบัติตามมาตรการ  
ป้องกันตัวเองขั้นสูงสุด  
สวมหน้ากาก ล้างมือ ระยะห่าง

04

ขอความร่วมมือ  
ให้พนักงานปฏิบัติงานที่บ้าน  
Work From Home 14 วัน  
หรือแบ่งช่วงเวลาทำงาน

05

ตรวจ ATK  
ก่อนเข้าทำงาน  
สัปดาห์แรกให้ตรวจ 2 ครั้ง  
ห่างกันอย่างน้อย 3 วัน



ข้อมูลจาก : กรมควบคุมโรค ณ วันที่ 4 มกราคม 2565