



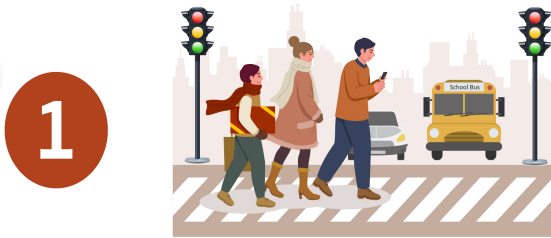
ขับรถอย่างไร ให้ปลอดภัยเมื่อเจอคน “ข้ามทางม้าลาย”



กรมควบคุมโรค
Department of Disease Control

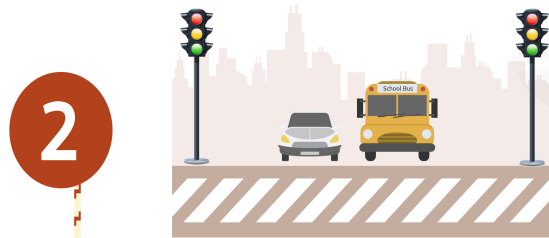
“ ทางม้าลาย เป็นเครื่องหมายจราจรที่ใช้กันอย่างแพร่หลาย เพื่อช่วยอำนวยความสะดวกในการข้ามถนน แต่ในประเทศไทย หลายคนอาจยังไม่ได้ให้ความสำคัญเท่าที่ควร จึงขอแนะนำวิธีการใช้ทางม้าลายอย่างปลอดภัย ”

สำหรับผู้ขับรถ



1

ต้องชะลอและเตรียมหยุดรถทันทีเมื่อเจอทางม้าลาย โดยจอดรถให้ห่างจากทางม้าลายอย่างน้อย 3 เมตร และห้ามจอดทับเส้น



2

ห้ามขับรถแซงรถคันอื่นในระยะ 30 เมตร ก่อนถึงทางม้าลาย



3

สังเกตสัญญาณไฟจราจรก่อนถึงทางม้าลาย



4

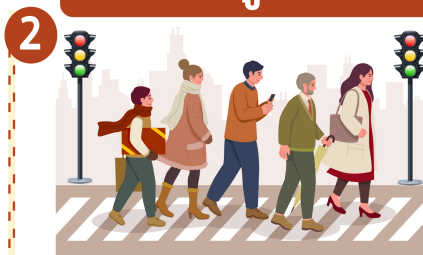
รอผู้ใช้ถนนข้ามทางม้าลายให้เสร็จเรียบร้อย แล้วค่อยออกรถ

สำหรับผู้เดินเท้า



1

หากมีปุ่มกดขอสัญญาณไฟ สำหรับการข้ามถนน ให้กดปุ่มทันที และรอสัญญาณไฟเขียว โดยมองซ้าย - ขวา ให้แน่ใจก่อนข้ามถนน



2

ถ้าสัญญาณจราจรไฟสีเขียวกระพริบ ทางด้านใดของทาง ให้คนเดินเท้า ที่ยังไม่ได้ข้ามถนนหยุดรอบทางเท้า หรือในเขตปลอดภัยทันที



3

หากถนนเส้นนั้น ไม่มีปุ่มกดสัญญาณไฟสำหรับการข้ามถนน ให้มองซ้าย - ขวา ให้แน่ใจก่อนข้ามถนน

ข้อมูลจาก พระราชบัญญัติจราจรทางบก พ.ศ. 2522 14/02/65



Available on the Google play



Available on the App Store