



กรมควบคุมโรค
Department of Disease Control

MONKEYPOX

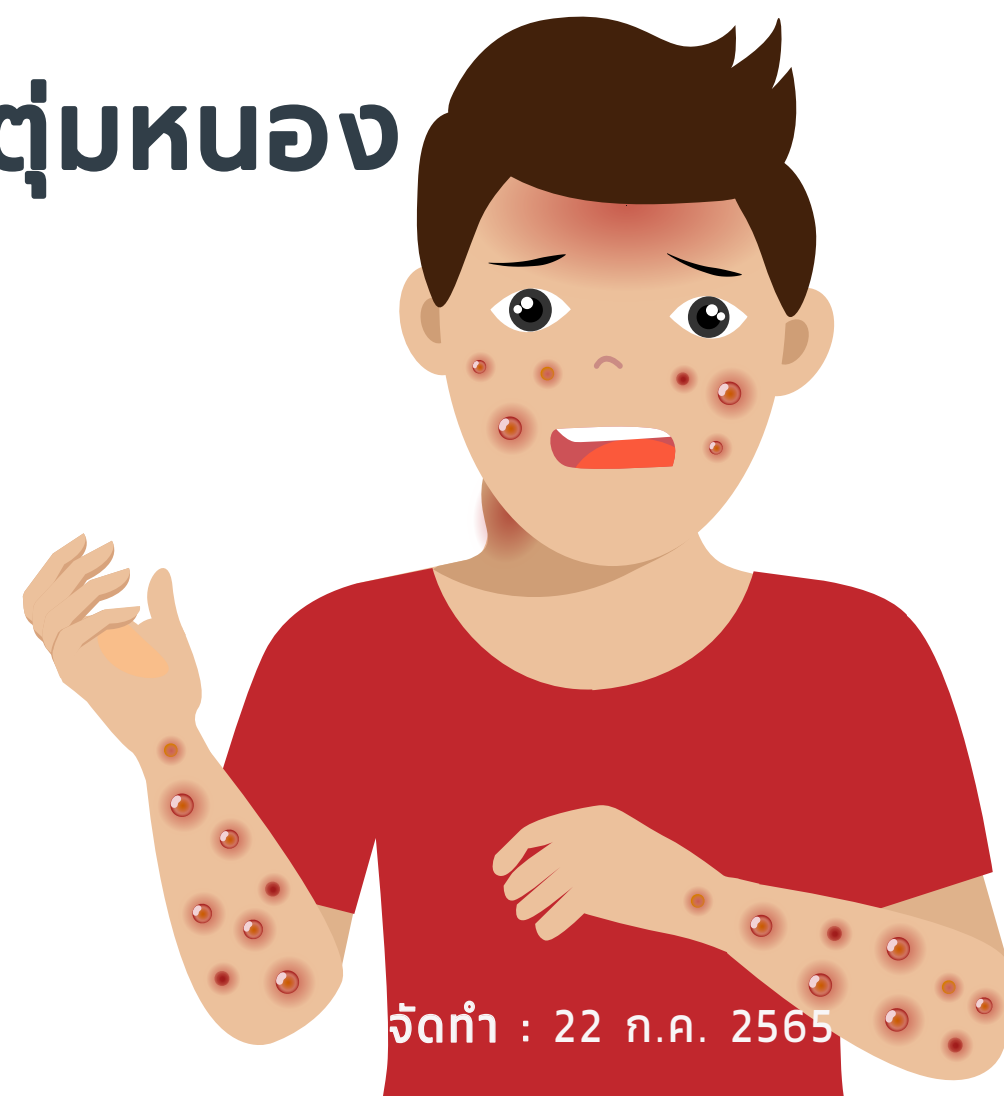
โรคฝีดาษวานร



ติดต่อจากการสัมผัสใกล้ชิด
จากการสัมผัสโดยตรงกับตุ่มพื่น
หรือใช้สิ่งของร่วมกับผู้ป่วย

การป้องกัน

- เลี่ยงการสัมผัสใกล้ชิดกับผู้ป่วยที่มีตุ่มหนอง
- งดใช้สิ่งของร่วมกับผู้ป่วย
- ล้างมือบ่อย ๆ ด้วยแอลกอฮอล์
ความเข้มข้น 70% ขึ้นไป
- เว้นระยะห่างระหว่างบุคคล



ข้อมูลจาก : การแถลงข่าวสถานการณ์โรคฝีดาษวานรในประเทศไทย
วันที่ 22 กรกฎาคม 2565 โดยกระทรวงสาธารณสุข

จัดทำ : 22 ก.ค. 2565