

การประเมินความต้องการจำเป็นในการขับเคลื่อนการดำเนินงาน ป้องกันการบาดเจ็บจากการจราจรทางถนนของสถานศึกษา ในพื้นที่เขตสุขภาพที่ 7 Needs Assessment for Driving Road Traffic Injury Prevention of Schools in Health Region 7

นางสาวมยุรา สีสาร พยาบาลวิชาชีพชำนาญการ
สำนักงานป้องกันควบคุมโรคที่ 7 จังหวัดขอนแก่น

บทนำ

ในปัจจุบันปัญหาการเกิดอุบัติเหตุทางถนนเป็นสาเหตุสำคัญในการเสียชีวิตและบาดเจ็บของประชาชน ซึ่งนับวันจะมีแนวโน้มสูงขึ้นอย่างรวดเร็ว จากข้อมูลสถิติการบาดเจ็บและเสียชีวิตพบว่า อุบัติเหตุทางถนนเป็นสาเหตุที่ทำให้มีผู้บาดเจ็บและเสียชีวิตอยู่ในอันดับต้น ๆ ของประเทศอุบัติเหตุส่วนใหญ่จะเกิดจากกลุ่มผู้ขับขี่ที่เป็นเด็กเยาวชน หรือกลุ่มนักเรียน แม้ว่ากระทรวงศึกษาธิการได้ออกแนวทางการวางแผนการรักษาความปลอดภัยให้แก่เด็กนักเรียน เน้นการมีส่วนร่วมระหว่างนักเรียน ครู ผู้ปกครอง ชุมชน ผู้มีส่วนเกี่ยวข้อง และเครือข่าย โดยร่วมกันวางแผนป้องกัน แก้ไข ควบคุม กำกับ ติดตาม ประเมินผลและรายงานในสถานศึกษา เพื่อให้รับประโยชน์สูงสุดตามเจตนารมณ์ของพระราชบัญญัติการศึกษาแห่งชาติ พ.ศ.2542 และที่แก้ไขเพิ่มเติม (ฉบับที่ 2) พ.ศ.2545 และพระราชบัญญัติคุ้มครองเด็ก พ.ศ.2546 แต่ในรายละเอียดของพรบ.ดังกล่าว ยังไม่ได้รับเนื้อหาหรือแนวทางที่มุ่งเน้นเฉพาะประเด็นในการขับเคลื่อนการดำเนินงานด้านความปลอดภัยทางถนน อีกทั้งยังไม่มีหลักสูตรการเรียนการสอนที่เป็นปัจจุบันที่ใช้เป็นแนวทางเดียวกัน

ทางผู้วิจัยจึงได้ทำการศึกษาความต้องการจำเป็นในการขับเคลื่อนการดำเนินงานป้องกันการบาดเจ็บจากการจราจรทางถนนของสถานศึกษาในพื้นที่เขตสุขภาพที่ 7 ศึกษาความต้องการพัฒนาศักยภาพบุคลากรของสถานศึกษาและปัญหาอุปสรรคข้อเสนอนะในการดำเนินงานของบุคลากรในสถานศึกษา เพื่อหาแนวทางในการส่งเสริม จัดทำแนวทางและสนับสนุนการขับเคลื่อนการดำเนินงานป้องกันการบาดเจ็บจากการจราจรทางถนนของสถานศึกษาในพื้นที่เขตสุขภาพที่ 7 ให้เกิดประสิทธิภาพที่ดีต่อไป

วัตถุประสงค์

- 1) เพื่อประเมินความต้องการจำเป็นในการขับเคลื่อนการดำเนินงานป้องกันการบาดเจ็บจากการจราจรทางถนนของสถานศึกษาในพื้นที่เขตสุขภาพที่ 7
- 2) เพื่อศึกษาความต้องการพัฒนาศักยภาพบุคลากรของสถานศึกษาในพื้นที่เขตสุขภาพที่ 7
- 3) เพื่อศึกษาปัญหาอุปสรรคและข้อเสนอนะในการป้องกันการบาดเจ็บจากการจราจรทางถนนของสถานศึกษาในพื้นที่เขตสุขภาพที่ 7

วิธีการดำเนินการวิจัย

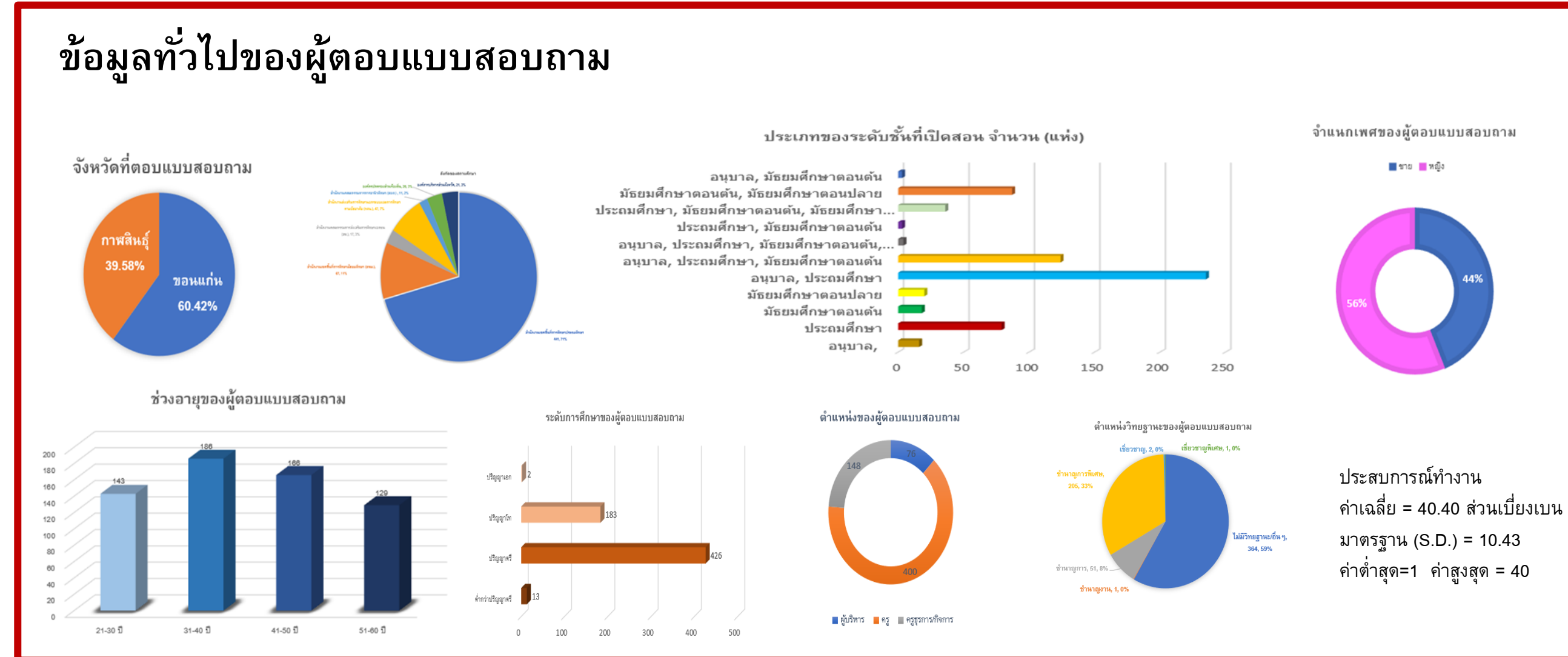
รูปแบบของการศึกษา: การวิจัยเชิงสำรวจ (Survey Research)
ประชากร/การเลือกกลุ่มตัวอย่าง: สถานศึกษาในพื้นที่เขตสุขภาพที่ 7
สุ่มตัวอย่างแบบกลุ่มสองขั้นตอน (Two-Stage Cluster random sampling)

- การสุ่มเลือก ร้อยละ 50 ของจังหวัดในเขตสุขภาพที่ 7
- สุ่มเลือกสถานศึกษาในจังหวัดที่สุ่มได้ ได้ขนาดกลุ่มตัวอย่าง จำนวน 400 แห่ง

การกำหนดขนาดกลุ่มตัวอย่างใช้หลักการคำนวณของ Taro Yamane โดยมีค่าความเชื่อมั่น 95% และให้มีค่าความคลาดเคลื่อน .05 และเพื่อป้องกันการไม่ได้รับแบบสอบถามตอบกลับจึงบวกเพิ่ม 50% จากการสุ่มเลือกสถานศึกษาในจังหวัดที่ถูกเลือก (ขนาดตัวอย่าง 624 แห่ง)

เครื่องมือที่ใช้ในการศึกษา: แบบสอบถามสำรวจความต้องการจำเป็น
ระยะเวลาดำเนินการ: ธันวาคม 2564 – มีนาคม 2565
การวิเคราะห์ข้อมูล: จำนวน ร้อยละ ค่าเฉลี่ย ส่วนเบี่ยงเบนมาตรฐานดัชนีการจัดเรียงลำดับความสำคัญต้องการจำเป็น

ผลการศึกษา



ผลการศึกษา (ต่อ)

ข้อมูลความต้องการพัฒนาศักยภาพ

การอบรมพัฒนาเชิงภาคีเครือข่ายหรือชมรม "กักขังคิด การเอาชีวิตรอดกับเพื่อน"

ความต้องการใช้หลักสูตร สื่อการเรียนการสอนด้านการป้องกันอุบัติเหตุทางถนน

ต้องการ 12%
ไม่ต้องการ 88%

ต้องการ 3%
ไม่ต้องการ 97%

ข้อมูลเกี่ยวกับความต้องการจำเป็นในการขับเคลื่อนการดำเนินงานป้องกันการบาดเจ็บจากการจราจรทางถนนของสถานศึกษา ในพื้นที่เขตสุขภาพที่ 7

รายละเอียดคำถาม	ระดับความคาดหวัง			ระดับสภาพความเป็นจริง			PNI	ลำดับ
	X	S.D.	แปลผล	X	S.D.	แปลผล		
ด้านการบริหารจัดการ	4.427	0.684	มาก	4.108	0.793	มาก	0.078	
1. นโยบายด้านความปลอดภัยทางถนน	4.336	0.633	มากที่สุด	4.179	0.723	มาก	0.090	1
2. โครงสร้างหลักสูตรการเรียนการสอน	4.380	0.690	มาก	4.064	0.765	มาก	0.078	4
3. การบูรณาการกับหน่วยงานที่เกี่ยวข้อง	4.425	0.676	มาก	4.095	0.770	มาก	0.081	3
4. การจัดทำแผนปฏิบัติการ	4.407	0.699	มาก	4.095	0.769	มาก	0.077	5
5. การติดตามประเมินผล	4.381	0.693	มาก	4.074	0.766	มาก	0.074	6
6. การจัดการเรียนการสอน	4.285	0.751	น้อย	3.995	0.861	น้อย	0.073	8
7. การจัดการเรียนการสอน	4.394	0.721	มาก	4.030	0.890	มาก	0.096	1
8. การส่งเสริมสุขภาพ	4.370	0.784	มาก	4.073	0.862	มาก	0.072	9
9. การให้ความรู้แก่ผู้เกี่ยวข้อง	4.439	0.639	มากที่สุด	4.335	0.764	น้อย	0.066	10
10. การกำกับ ติดตาม ประเมินผล	4.436	0.662	มาก	4.130	0.806	มาก	0.074	7
ด้านการจัดการเรียนการสอน	4.304	0.802	มาก	4.064	0.891	มาก	0.064	
1. การใช้สื่อการเรียนการสอน	4.411	0.713	น้อย	4.147	0.786	น้อย	0.065	1
2. สถานศึกษาดำเนินการโครงการ	4.226	0.933	น้อย	3.971	0.956	น้อย	0.064	2
3. สถานศึกษาให้ความรู้แก่ผู้เกี่ยวข้อง	4.271	0.857	มาก	4.021	0.950	มาก	0.064	

ข้อมูลปัญหาอุปสรรคและข้อเสนอนะ

ปัญหาอุปสรรค: บุคลากรไม่เข้าใจในกรอบงานที่ต้องทำเรื่องความปลอดภัยทางถนน ไม่มีหลักสูตรที่ถือปฏิบัติเป็นแนวทางเดียวกัน ขาดสื่อการเรียนการสอน ผู้ใช้รถใช้ถนน ไม่ปฏิบัติตามกฎหมายจราจร ยังขาดความร่วมมือจากนักเรียน ผู้ปกครองและชุมชน ขาดวิทยากรผู้มีความรู้ และงบประมาณในการขับเคลื่อนการดำเนินงาน

ข้อเสนอนะ: มีการจัดอบรมให้ความรู้ครูและนักเรียน จัดหลักสูตรเรื่องกฎจราจรมีสื่อการเรียนการสอนด้านความปลอดภัยทางถนนในสถานศึกษาโดยเฉพาะ ควรมีงบประมาณในการดำเนินงาน จัดสรรหมวกนิรภัยสำหรับเด็กปฐมวัย มีหน่วยงานที่เกี่ยวข้องมาปรับปรุงสภาพถนนให้มีคุณภาพ จะลดการเกิดอุบัติเหตุ

สรุปและอภิปรายผล

ความต้องการจำเป็นในการขับเคลื่อนการดำเนินงานป้องกันการบาดเจ็บจากการจราจรทางถนนของสถานศึกษาในพื้นที่เขตสุขภาพที่ 7 พบว่า มีค่า PNI Modified อยู่ระหว่าง 0.053-0.090 โดยพบว่า ข้อที่มีค่า PNI Modified มากที่สุด เท่ากัน 2 ข้อ (0.090) คือ นโยบายด้านความปลอดภัยทางถนนของหน่วยงาน และการจัดสรรทรัพยากรด้านความปลอดภัยทางถนนของหน่วยงาน รองลงมาคือ การประกาศนโยบายด้านความปลอดภัยทางถนนของหน่วยงาน (0.081) ซึ่งทุกข้ออยู่ในด้านระบบการบริหารจัดการด้านความปลอดภัยทางถนน จึงจำเป็นต้องมีทั้งทางกระทรวงศึกษาธิการ ต้องกำหนดนโยบาย แนวทางในการขับเคลื่อนการดำเนินงานป้องกันการบาดเจ็บจากการจราจรทางถนนของสถานศึกษาเป็นรูปธรรมที่ชัดเจน อีกทั้งจัดสรรทรัพยากรด้านความปลอดภัยทางถนนให้แก่สถานศึกษาตามความเหมาะสมและเพียงพอต่อความต้องการของสถานศึกษา เพื่อให้เกิดการระบบการบริหารจัดการด้านความปลอดภัยทางถนนที่มีประสิทธิภาพอันส่งผลต่อคุณภาพชีวิตและความปลอดภัยแก่เด็กนักเรียนและบุคลากรของสถานศึกษาต่อไป

ข้อเสนอแนะ

ข้อเสนอแนะทั่วไป: เพื่อให้การประเมินความต้องการจำเป็นในการขับเคลื่อนการดำเนินงานป้องกันการบาดเจ็บจากการจราจรทางถนนของสถานศึกษาในพื้นที่เขตสุขภาพที่ 7 มีการดำเนินงานไปในทิศทางที่เหมาะสมอย่างต่อเนื่องและเกิดประโยชน์สูงสุด ผู้วิจัยจึงเสนอแนวทางให้หน่วยงานที่เกี่ยวข้อง โดยเฉพาะกระทรวงศึกษาธิการ ควรมีการกำหนดให้เป็นนโยบายที่ชัดเจน มีรูปแบบการขับเคลื่อนการดำเนินงานในสถานศึกษาอย่างเป็นรูปธรรมพัฒนาศักยภาพบุคลากรของสถานศึกษา จัดทำระบบฐานข้อมูลการเกิดอุบัติเหตุของนักเรียนหรือบุคลากรและกำกับติดตามการขับเคลื่อนการดำเนินงานอย่างต่อเนื่อง

ข้อเสนอแนะในการวิจัยครั้งต่อไป: ควรมีการศึกษาวิจัยเปรียบเทียบความต้องการจำเป็นในการขับเคลื่อนการดำเนินงานป้องกันการบาดเจ็บจากการจราจรทางถนนของสถานศึกษาแต่ละประเภท (เอกชนและรัฐ) ควรมีการศึกษาวิจัยรูปแบบหรือวิธีการดำเนินงานที่ส่งผลต่อความสำเร็จในการลดการบาดเจ็บจากการจราจรทางถนนและเพิ่มความปลอดภัยทางถนนของสถานศึกษา