

อากาศร้อน

หน้าร้อน ระวัง...
ป่วยโรคลมแดด



อาการ

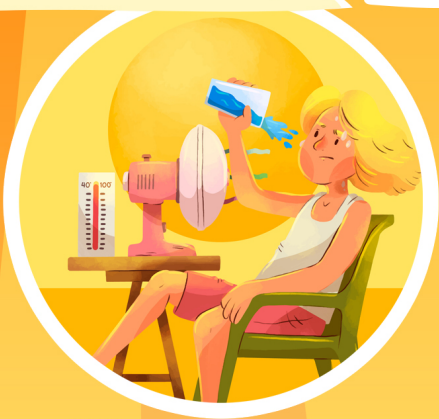
1

ตัวร้อน
แต่ไม่มีเหงื่อออก



2

กระหายน้ำมาก
วิงเวียน ปวดศีรษะ มึนงง







3

หายใจเร็ว คลื่นไส้
อาเจียน



การปฐมพยาบาลเบื้องต้น

-  นำผู้ป่วยเข้าในที่ร่ม อากาศถ่ายเทได้สะดวก
-  ให้ดื่มน้ำเย็น ให้อ่อนราบและยกเท้าทั้งสองข้างขึ้นสูง
-  ใช้ผ้าชุบน้ำเย็นหรือน้ำแข็งประคบตามหน้าผาก ซอกคอ รักแร้ ขาหนีบ
-  ใช้พัดลมเป่าช่วยระบายความร้อน

ที่มา : กรมควบคุมโรค

