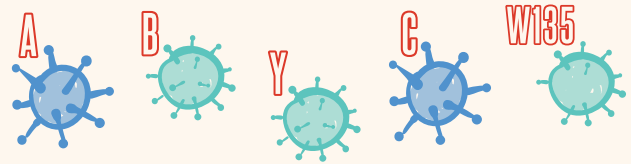


# คำแนะนำการป้องกัน โรคไข้กาฬหลังแอ่น สำหรับประชาชน



## 01 เชื้อก่อโรค และแหล่งรังโรค

โรคไข้กาฬหลังแอ่น เกิดจากเชื้อแบคทีเรีย *Neisseria meningitidis* แบ่งเป็น 13 serogroup ได้แก่ A, B, C, D, E29, H, I, K, L, W135, X, Y และ Z ระยะฟักตัวประมาณ 1-10 วัน โดยเฉลี่ย 3-4 วัน ติดต่อกับคนสู่คน โดยการสัมผัสใกล้ชิดผ่านละอองน้ำมูก น้ำลายของผู้ที่มีเชื้อ หรือเป็นพาหะ (มีเชื้ออยู่แต่ไม่แสดงอาการ)



## 02 ลักษณะและอาการของโรค

มักมีอาการเยื่อหุ้มสมองอักเสบ โดยผู้ป่วยจะมีไข้สูง ปวดหัว คอแข็ง คลื่นไส้ อาเจียน ชิม สับสน ตาไวต่อแสง บางรายอาจติดเชื้อในกระแสเลือด มีผื่นขึ้น ลักษณะเป็นจ้ำเลือดเหมือนฟกช้ำ ความดันตก และระบบการทำงานของอวัยวะภายในล้มเหลว ทำให้เสียชีวิตได้



## 03 กลุ่มที่มีความเสี่ยง และสถานที่ที่มีโอกาสพบเจอโรค

- ผู้ที่จะเดินทางไปประเทศที่มีรายงานพบผู้ป่วย โดยเฉพาะในทวีปแอฟริกา เขตที่มีการระบาดของไข้กาฬหลังแอ่น (Meningitis belt) ตั้งแต่ฝั่งตะวันตก ได้แก่ ประเทศเซเนกัล แกมเบีย กินี ไกล่ไปทางตะวันออกจนถึงประเทศเอธิโอเปีย
- พบการระบาดได้บ่อยในกลุ่มคนที่อยู่รวมกันอย่างแออัด และอากาศถ่ายเทไม่สะดวก เช่น นักเรียนหรือนักศึกษา ที่อาศัยอยู่ร่วมกัน ผู้ที่พักอาศัยในชุมชนที่แออัด ผู้แสวงบุญประกอบพิธีฮัจญ์
- อาจพบผู้ป่วยโรคนี้เพียงรายเดียว ที่ไม่มีประวัติการสัมผัสโรคได้เช่นกัน (Sporadic)



## 04 วิธีการดูแลป้องกันตนเอง



### รักษาสุขอนามัย

หมั่นล้างมือให้สะอาดด้วยน้ำและสบู่ หรือแอลกอฮอล์เจลล้างมือ  
ไม่นำมือมาสัมผัสตา จมูก ปาก โดยไม่จำเป็น



### ไม่ใช้ของร่วมกับผู้อื่น

เช่น แก้วน้ำ จาน ชาม ช้อน ผ้าเช็ดตัว



หากมีการสัมผัสใกล้ชิดผู้ติดเชื้อในช่วง 10 วันที่ผ่านมา  
แนะนำให้รีบพบแพทย์เพื่อรับยาป้องกันโรค



สวมใส่หน้ากากอนามัยเมื่ออยู่ในสถานที่ที่มีคนหนาแน่น  
และไม่อยู่ใกล้ชิดกับผู้ป่วย

พิจารณาฉีดวัคซีนป้องกันโรค กรณีสายพันธุ์ที่ระบาดเป็นสายพันธุ์  
ที่ป้องกันได้ด้วยวัคซีน (A, C, W, Y)

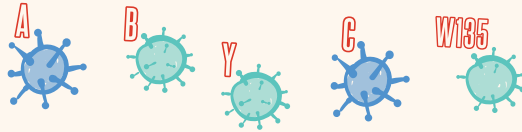


หลีกเลี่ยงการอยู่ในสถานที่แออัด อากาศถ่ายเทไม่สะดวก

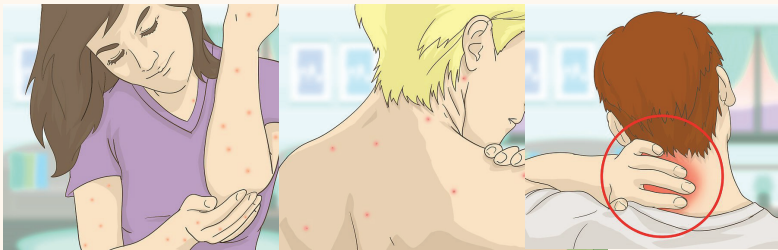


หากมีประวัติการเดินทางไปในพื้นที่เสี่ยง  
หรือเข้าร่วมกิจกรรมที่มีคนหนาแน่น แออัด  
ให้สังเกตอาการตนเองเป็นระยะเวลา 14 วัน  
หากมีอาการป่วย แนะนำให้พบแพทย์

# คำแนะนำการป้องกันโรคไข้กาฬหลังแอ่น สำหรับประชาชน



โรคไข้กาฬหลังแอ่น เกิดจากเชื้อแบคทีเรีย *Neisseria meningitidis* ระยะฟักตัว 1-10 วัน โดยเฉลี่ย 3-4 วัน ติดต่อกันโดยการสัมผัสใกล้ชิดผ่านละอองน้ำมูก น้ำลายของผู้ที่มีเชื้อ หรือ เป็นพาหะ (มีเชื้ออยู่แต่ไม่แสดงอาการ)



## ลักษณะและอาการของโรค

มักมีอาการเยื่อหุ้มสมองอักเสบ บางราย อาจติดเชื้อในกระแสเลือด มีผื่นขึ้น ลักษณะ เป็นจ้ำเลือดเหมือนฟกช้ำ ความดันตก และ ระบบการทำงานของอวัยวะภายในล้มเหลว ทำให้เสียชีวิตได้

## กลุ่มที่มีความเสี่ยง

ผู้ที่เดินทางไปประเทศ ที่มีรายงานพบผู้ป่วย เขตที่มีการระบาดของไข้กาฬหลังแอ่น (Meningitis belt)



พบการระบาดได้บ่อย ในกลุ่มคนที่อยู่รวมกัน อย่างแออัด และอากาศ ถ่ายเทไม่สะดวก



## การดูแลป้องกันตนเอง

ไม่ใช่ของร่วมกับผู้อื่น รักษาสุขอนามัย หมั่นล้างมือให้สะอาดด้วยน้ำและสบู่ หรือแอลกอฮอล์เจลล้างมือ ไม่นำมือ มาสัมผัสตา จมูก ปาก โดยไม่จำเป็น



สวมใส่หน้ากากอนามัย เมื่ออยู่ในสถานที่ที่มีคนหนาแน่น และไม่อยู่ใกล้ชิดกับผู้ป่วย



หลีกเลี่ยงสถานที่แออัด อากาศถ่ายเทไม่สะดวก



หากสัมผัสใกล้ชิดผู้ติดเชื้อ ในช่วง 10 วันที่ผ่านมา ควรรีบพบแพทย์ เพื่อรับยาป้องกันโรค



พิจารณาฉีดวัคซีนป้องกันโรค



หากมีประวัติการเดินทางไปในพื้นที่เสี่ยง หรือเข้าร่วมกิจกรรมที่มีคนหนาแน่น แออัด ให้สังเกตอาการตนเองเป็นระยะเวลา 14 วัน หากมีอาการป่วย แนะนำให้พบแพทย์

