

10



คำแนะนำ



ในการเตรียมตัวก่อนเดินทางไปต่างประเทศ



1 ศึกษาข้อมูลทั่วไปของประเทศปลายทาง

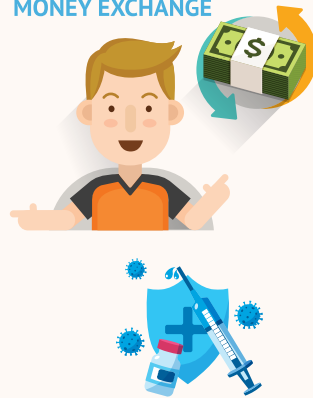
เช่น สภาพอากาศ เขตเวลา (Time Zone) ภาษาที่ใช้ สกุลเงิน วัฒนธรรม อาหาร ระบบขนส่ง และพื้นที่ที่มีความเสี่ยง รวมถึงสถานการณ์ความไม่สงบหรือภัยธรรมชาติ



2 ศึกษาข้อกำหนดการเดินทางเข้าประเทศ และมาตรการของสายการบิน

- ♦ จัดวัคซีนตามที่กำหนดก่อนการเดินทาง
- ♦ ไม่พกเงินสดเกินจำนวนตามมาตรการป้องกันการฟอกเงิน
- ♦ ห้ามนำของต้องห้ามชนิดใดเข้าประเทศ เช่น เนื้อสัตว์ สินค้าแปรรูปจากสัตว์ หรือยาบางชนิด
- ♦ ข้อกำหนดเรื่องของเหลว นม อาหารสำหรับเด็กทารก และความจุของแบตเตอรี่สำรองที่อนุญาตให้นำติดตัวขึ้นเครื่องบิน

MONEY EXCHANGE



3 เตรียมหนังสือเดินทาง และวีซ่าให้พร้อม

(กรณีเดินทางไปประเทศหรือดินแดน ที่ไม่ได้ยกเว้นวีซ่าให้กับผู้ถือหนังสือเดินทางไทย) และสำเนาเอกสารไว้ 1 ชุด เพื่อป้องกันการสูญหาย ทั้งนี้ ควรหมั่นตรวจสอบการหมดอายุของเอกสารการเดินทางอยู่เสมอ

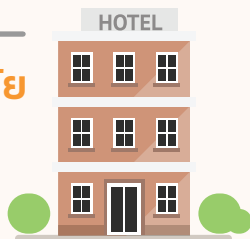
PASSPORT & VISA



4 จองที่พักอยู่ในพื้นที่ที่ปลอดภัย

และสะดวกต่อการเดินทาง

BOOKING HOTEL



5 จัดเตรียมเครื่องแต่งกายให้เหมาะสม

กับฤดูกาลและกิจกรรม



6 **ปรึกษาแพทย์เวชศาสตร์การเดินทางและท่องเที่ยว เพื่อเตรียมความพร้อมด้านสุขภาพ**

- ◆ รับการฉีดวัคซีนตามที่ประเทศปลายทางกำหนด
- ◆ ขอคำแนะนำในการปฏิบัติตัว หรือรับยาป้องกัน เมื่อเดินทางไปในพื้นที่ที่มีความเสี่ยงต่อสุขภาพ เช่น พื้นที่ที่สูง หรือพื้นที่ที่กำลังมีการระบาดของโรคติดเชื่อ
- ◆ กรณีที่เดินทางข้ามเขตเวลา การใช้ยาบางชนิด ควรปรึกษาแพทย์



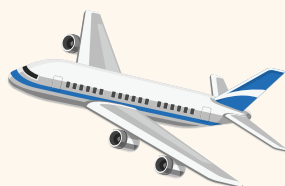
7 **จัดเตรียมยาโรคประจำตัวให้เพียงพอ**

กับระยะเวลาที่พำนักในต่างประเทศ และแนะนำให้เก็บแยกเป็น 2 ชุด เพื่อป้องกันการขาดยา กรณีกระเป๋าเดินทางสูญหาย



8 **เตรียมร่างกายและจิตใจให้พร้อมสำหรับการเดินทาง**

เช่น อาการ Jet lag จากการเดินทางข้ามเขตเวลา หรือ สภาพอากาศที่ร้อนหรือหนาวจัด เพื่อลดอาการอ่อนเพลียหรืออาการเจ็บป่วยที่สามารถเกิดขึ้นได้



9 **ซื้อประกันการเดินทางที่ครอบคลุมการเจ็บป่วย อุบัติเหตุ เสียชีวิต และการส่งกลับทางอากาศ**

เพื่อลดความกังวลเมื่อมีการเจ็บป่วยขณะเดินทางและช่วยลดภาระค่าใช้จ่ายที่อาจเกิดขึ้น ทั้งนี้ ควรศึกษาข้อมูล และตรวจสอบเงื่อนไข ข้อยกเว้นที่สำคัญ เช่น

- ◆ ช่วงอายุที่สามารถซื้อแผนประกันที่ต้องการ เช่น ต้องมีอายุระหว่าง 1 - 75 ปี หรือ 13 - 50 ปี
- ◆ คู่ครองการเจ็บป่วยที่เกิดจากโรคและภัยสุขภาพใดบ้าง
- ◆ หากต้องเข้ารับการรักษาพยาบาล ต้องสำรองจ่ายก่อนหรือไม่
- ◆ ตรวจสอบความครอบคลุมถึงค่าใช้จ่ายในการเคลื่อนย้ายทางการแพทย์ฉุกเฉิน หรือเคลื่อนย้ายกลับประเทศภูมิสำเนา
- ◆ คู่ครองกิจกรรมหรือกีฬาที่เสี่ยงภัยด้วยหรือไม่ เช่น สกี ซิปไลน์ บันจี้จัมปี ปีนเขา ปีนหน้าผา
- ◆ ไม่คุ้มครองการเดินทางไปยังประเทศใด
- ◆ ที่สำคัญเมื่อเกิดเหตุการณ์ฉุกเฉิน ต้องสามารถติดต่อศูนย์บริการช่วยเหลือได้ตลอด 24 ชั่วโมง



10 **บันทึกหมายเลขโทรศัพท์ที่สำคัญติดตัวไว้กรณีฉุกเฉิน**

- ◆ สถานเอกอัครราชทูตไทย สถานกงสุลใหญ่
- ◆ การแพทย์ฉุกเฉิน รถพยาบาล
- ◆ ธนาคาร สถาบันการเงินที่มีบัตรเครดิต
- ◆ โรงแรม ที่พัก
- ◆ บุคคลใกล้ชิด

