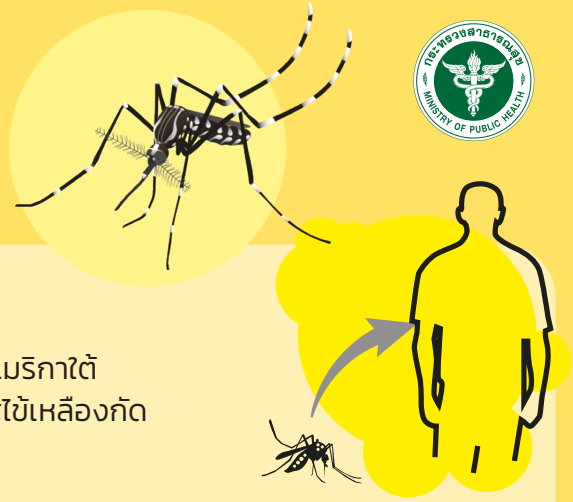


วัคซีนป้องกันโรคไข้เหลือง (Yellow fever vaccine)



โรคไข้เหลือง คืออะไร

- โรคที่เกิดจากเชื้อไวรัสไข้เหลือง เป็นโรคประจำถิ่นของทวีปแอฟริกาและอเมริกาใต้
- โรคในสัตว์มีลิงเป็นแหล่งรังโรคที่สำคัญ แพร่มายังคนโดยยุงที่มีเชื้อไวรัสไข้เหลืองกัด จะเกิดการติดเชื้อ

มีอาการอย่างไร

- ผู้ป่วยโดยส่วนใหญ่มักจะไม่แสดงอาการ แต่ผู้ป่วยบางรายจะมีอาการไข้สูงเฉียบพลัน ปวดศีรษะ ปวดเมื่อยกล้ามเนื้อ คลื่นไส้ อาเจียน อาจมีอาการรุนแรงเกิดภาวะตัวเหลืองตาเหลือง มีเลือดออกโดยเฉพาะอวัยวะภายใน ไตวาย และมีการทำงานของหลายอวัยวะล้มเหลว เกิดภาวะแทรกซ้อนจนถึงเสียชีวิตได้

คุณสมบัติวัคซีน

- ผลิตจากไวรัสไข้เหลืองที่ทำให้อ่อนฤทธิ์ลง มีความปลอดภัยและสร้างภูมิคุ้มกันได้ดี

ใครควรได้รับวัคซีน

- เด็กอายุตั้งแต่ 9 เดือนขึ้นไปจนถึงผู้ใหญ่อายุ 59 ปี ที่จะเดินทางไปหรืออยู่อาศัยในประเทศที่มีโรคไข้เหลือง เป็นโรคประจำถิ่น ซึ่งจะต้องฉีดวัคซีนจำนวน 1 ครั้ง ก่อนการเดินทาง 10 วัน
- ผู้ที่รับวัคซีนป้องกันโรคไข้เหลืองจะได้รับใบรับรองสากล จากสถานพยาบาลที่ให้วัคซีน (สามารถดูข้อมูลเพิ่มเติมได้จากเว็บไซต์ <http://www.cdc.gov/travel> ว่าการเดินทางเข้าประเทศใดบ้างที่ต้องใช้ใบรับรอง)

บุคคลที่ไม่ควรได้รับวัคซีน

- ผู้ที่มีประวัติแพ้ไข่อย่างรุนแรง หรือเคยได้รับวัคซีน ไข้เหลืองแล้วมีอาการแพ้
- เด็กอายุน้อยกว่า 6 เดือน
- ผู้ใหญ่อายุมากกว่าหรือเท่ากับ 60 ปี
- หญิงมีครรภ์และหญิงให้นมบุตร
- ผู้ป่วยภาวะภูมิคุ้มกันบกพร่อง ติดเชื้อเอชไอวี ใต้รับยากดภูมิคุ้มกัน ยาเคมีบำบัด ยาสเตียรอยด์นานกว่า 2 สัปดาห์ หรือได้รับการฉายแสง
- ผู้ที่มีไข้ ควรเลื่อนการรับวัคซีนออกไปก่อน

อาการข้างเคียงที่อาจเกิดขึ้นหลังรับวัคซีน

- ปวด บวม แดงบริเวณที่ฉีดวัคซีน และอาจจะมีไข้ต่ำ ปวดศีรษะ ปวดกล้ามเนื้อ อ่อนเพลียหลังได้รับวัคซีน โดยจะมีอาการประมาณ 5-10 วัน
- อาการแพ้รุนแรง ได้แก่ มีผื่นทั้งตัว หน้าบวม คอบวม หายใจลำบาก ใจสั่น วิงเวียนหรืออ่อนแรง

ใครเป็นผู้รับผิดชอบค่าวัคซีน

- ผู้รับบริการต้องรับผิดชอบค่าใช้จ่ายเอง

ประเทศไทยมีสถานที่ให้บริการฉีดวัคซีนป้องกันโรคไข้เหลือง ดังนี้

- สถาบันบำราศนราดูร
- สถานเสาวภา สภากาชาดไทย
- ที่ทำการแพทย์ตรวจคนเข้าเมือง
- เวชศาสตร์ท่องเที่ยวและการเดินทาง (คลินิกนักท่องเที่ยว) โรงพยาบาล เวชศาสตร์เขตร้อน คณะเวชศาสตร์เขตร้อน มหาวิทยาลัยมหิดล
- คลินิกส่งเสริมภูมิคุ้มกันโรค คณะแพทยศาสตร์ศิริราชพยาบาล ฯลฯ

ข้อควรปฏิบัติ

- พักสังเกตอาการ 30 นาทีหลังฉีดวัคซีน ณ สถานที่รับบริการและควรสังเกตอาการต่อที่บ้าน
- หากมีอาการข้างเคียงหลังจากได้รับวัคซีนควรแจ้งแพทย์หรือเจ้าหน้าที่สาธารณสุขก่อนรับวัคซีนครั้งต่อไป
- หากปวด บวม บริเวณที่ฉีดให้ประคบด้วยผ้าเย็น และหากมีไข้ให้รับประทานยาลดไข้
- หากรับวัคซีนแล้วมีอาการแพ้รุนแรงควรรีบพบแพทย์ หรือโทร 1669
- ควรรับวัคซีนตามกำหนดและเก็บบันทึกการรับวัคซีนไว้ตลอดไป
- หากมีข้อสงสัยเกี่ยวกับวัคซีนควรปรึกษาแพทย์ หรือเจ้าหน้าที่สาธารณสุข



ที่มา : กองโรคติดต่อทั่วไป กรมควบคุมโรค กระทรวงสาธารณสุข