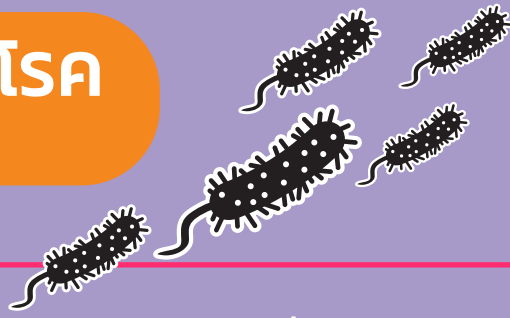


วัคซีนป้องกันอหิวาตกโรค (Cholera vaccine)



โรคอหิวาตกโรค คืออะไร

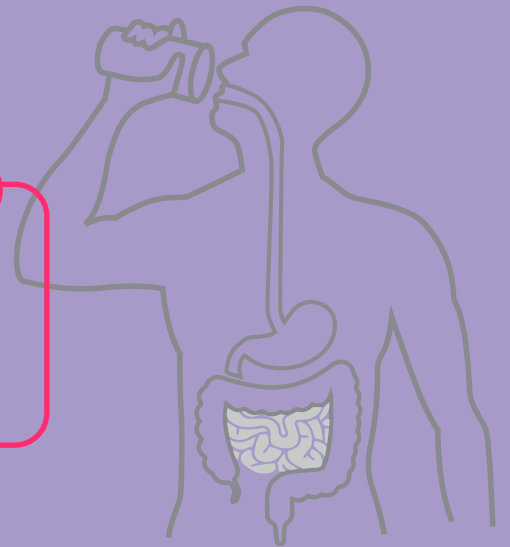
โรคอหิวาตกโรค เกิดจากเชื้อแบคทีเรีย ทำให้มีอาการถ่ายอุจจาระเป็นน้ำอย่างเฉียบพลัน ลักษณะคล้ายน้ำขาวขาว อาเจียน อาจมีไข้ ปวดท้องร่วมด้วย ในรายที่อาการรุนแรง อาจถ่ายมากจนเกิดภาวะขาดน้ำ และช็อคได้ หากไม่ได้รับการรักษาอย่างทันที่อาจนำไปสู่การเสียชีวิต การติดเชื้อเกิดจากการรับประทานอาหารหรือน้ำดื่มที่ปนเปื้อนเชื้ออหิวาตกโรค

คุณสมบัติวัคซีน

เป็นวัคซีนชนิดเชื้อตาย

ควรให้วัคซีนป้องกันอหิวาตกโรคอย่างไร และให้เมื่อใด

- ให้โดยการรับประทาน 2 ครั้ง ห่างกัน 1-6 สัปดาห์
- ควรให้วัคซีนในขณะที่ท้องว่าง จึงควรงดอาหารและน้ำดื่มเป็นเวลาอย่างน้อย 2 ชั่วโมงก่อนได้รับวัคซีน และ 1 ชั่วโมงหลังจากได้รับวัคซีนแล้ว



บุคคลที่ไม่ควรได้รับวัคซีน

- ผู้ที่เคยมีปฏิกิริยาแพ้รุนแรงต่อวัคซีนนี้มาก่อน
- ผู้ที่มีไข้ ควรเลื่อนการรับวัคซีนออกไปก่อน
- ไม่แนะนำให้ใช้วัคซีนป้องกันกับบุคคลทั่วไป ยกเว้นในบุคคลที่มีโอกาสสัมผัสกับเชื้อสูง เช่น นักท่องเที่ยวหรือผู้ที่ต้องเดินทางไปยังประเทศหรือถิ่นที่มีการระบาดของโรคนี้

ใครเป็นผู้รับผิดชอบค่าวัคซีน

ผู้รับบริการต้องรับผิดชอบค่าใช้จ่ายเอง

อาการข้างเคียงที่อาจเกิดขึ้นหลังรับวัคซีน

- ปั่นป่วนไม่สบายท้อง คลื่นไส้ อาเจียน และถ่ายเหลว ซึ่งอาการมักไม่รุนแรงและหายได้เองภายใน 1-2 วัน
- อาการแพ้รุนแรง ได้แก่ มีผื่นทั้งตัว หน้าบวม คอบวม หายใจลำบาก ใจสั่น วิงเวียนหรืออ่อนแรง

ข้อควรปฏิบัติ

- พักสังเกตอาการ 30 นาทีหลังฉีดวัคซีน ณ สถานที่รับบริการและควรสังเกตอาการต่อที่บ้าน
- หากมีอาการข้างเคียงหลังจากได้รับวัคซีนควรแจ้งแพทย์หรือเจ้าหน้าที่สาธารณสุขก่อนรับวัคซีนครั้งต่อไป
- หากรับวัคซีนแล้วมีอาการแพ้รุนแรงควรรีบพบแพทย์ หรือโทร 1669
- ควรรับวัคซีนตามกำหนดและเก็บบันทึกการรับวัคซีนไว้ตลอดไป

