



ข้อแนะนำการใช้ที่นั่งนิรภัยเด็ก



1. ควรเลือกใช้ที่นั่งนิรภัยสำหรับเด็กที่ผ่านการรับรองมาตรฐานผลิตภัณฑ์อุตสาหกรรม (มอก.) หรือมาตรฐานสากล (ECE R44/ECE R129)
2. ควรเลือกที่นั่งนิรภัยให้เหมาะกับอายุและส่วนสูงของเด็กปรับให้กระชับ โดยสังเกตว่าเด็กอึดอัดหรือหลวมเกินไปหรือไม่
3. ควรฝึกให้เด็กคุ้นเคยกับการใช้ที่นั่งนิรภัยเป็นประจำเพื่อลดการต่อต้าน
4. หากจำเป็นต้องใช้ที่นั่งนิรภัยมือสอง ควรตรวจสอบสภาพความปลอดภัยก่อนนำไปใช้

แหล่งอ้างอิง

1. คู่มือส่งเสริมการใช้เบาะนิรภัยเด็กในรถยนต์สำหรับบุคลากรในโรงพยาบาล. (2558). โครงการพัฒนาศักยภาพและเสริมพลังเครือข่ายแผน สอจร.สำนักงาน สอจร.โรงพยาบาลขอนแก่น
2. คู่มือการใช้เบาะนิรภัยเด็กในรถยนต์สำหรับผู้ปกครองเด็ก. (2558). โครงการพัฒนาศักยภาพและเสริมพลังเครือข่ายแผน สอจร.สำนักงาน สอจร.โรงพยาบาลขอนแก่น



ลูกรอดปลอดภัย ที่นั่งนิรภัยอย่างปลอดภัย (Car Seat)



กรมควบคุมโรค
Department of Disease Control

ลูกรอดปลอดภัย

ที่นั่งนิรภัยอย่างปลอดภัย



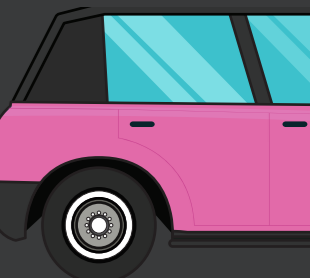
Car Seat



<https://www.facebook.com/thaiinjury>

<https://ddc.moph.go.th/dip>

กองป้องกันการบาดเจ็บ
กรมควบคุมโรค กระทรวงสาธารณสุข



จากข้อมูล กระทรวงสาธารณสุข พบว่า...

มีเด็กอายุ 0 – 6 ปี

เสียชีวิตจากอุบัติเหตุทางรถยนต์ เฉลี่ยปีละ 44 คน

บาดเจ็บเล็กน้อย (OPD) เฉลี่ยปีละ 1,855 คน

บาดเจ็บสาหัส (IPD) เฉลี่ยปีละ 318 คน

การประมาณการพิการปีละ 15 คน

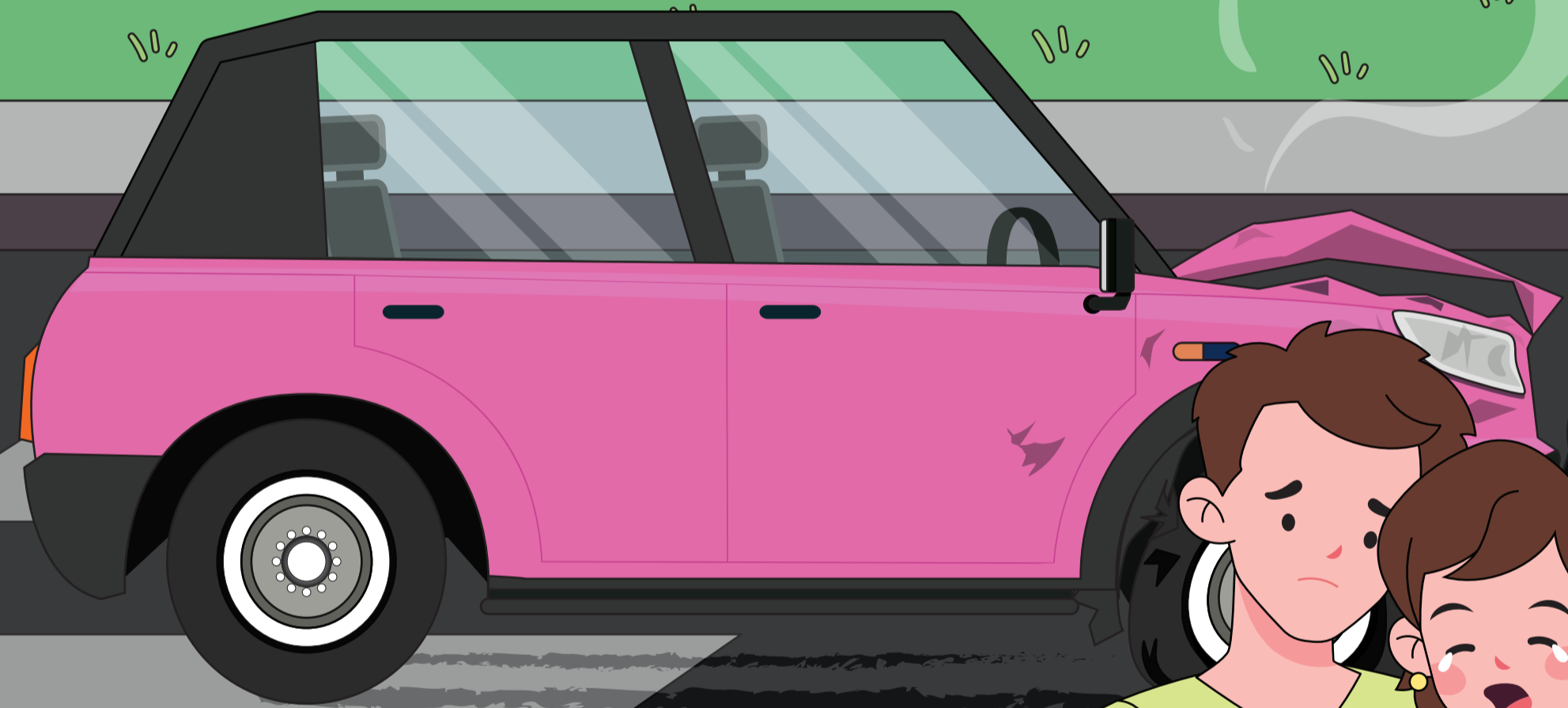
กอดลูกให้แน่นตัก = รักลูกผิดทาง

ผู้ปกครองอุ้มเด็กบนตักนั่งในรถยนต์

เมื่อเกิดอุบัติเหตุเด็กจะมีโอกาสถูกแรงกระแทกมหาศาล

จากการปะทะกับอุปกรณ์ในรถหรือทะลุกระจกออกนอกตัวรถ

ซึ่งมีโอกาสเสียชีวิตสูง



แหล่งข้อมูล :

1. ข้อมูลบูรณาการผู้เสียชีวิตจากการจราจรทางถนน (กระทรวงสาธารณสุข สำนักงานตำรวจแห่งชาติและบริษัทกลางคุ้มครองผู้ประสบภัยจากรถ จำกัด)
2. แพ้มสุภาพ (43 แพ้ม) ศูนย์เทคโนโลยีสารสนเทศ สำนักงานปลัดกระทรวงสาธารณสุข



จะเกิดอะไรขึ้นกับเด็กหากเกิดอุบัติเหตุ



ด้วยรูปร่างเล็กบอบบางของเด็ก ๆ จึงทำให้กะโหลกศีรษะ กระดูกซี่โครง แขนขา แตกหัก ปอด หัวใจ รวมทั้งอวัยวะภายในช่องท้องฉีกขาด โดยเฉพาะศีรษะของเด็ก ๆ ที่กระแทกอย่างรุนแรงทำให้มีเลือดออก ในสมองเป็นเหตุแห่งความพิการ หรือเสียชีวิต

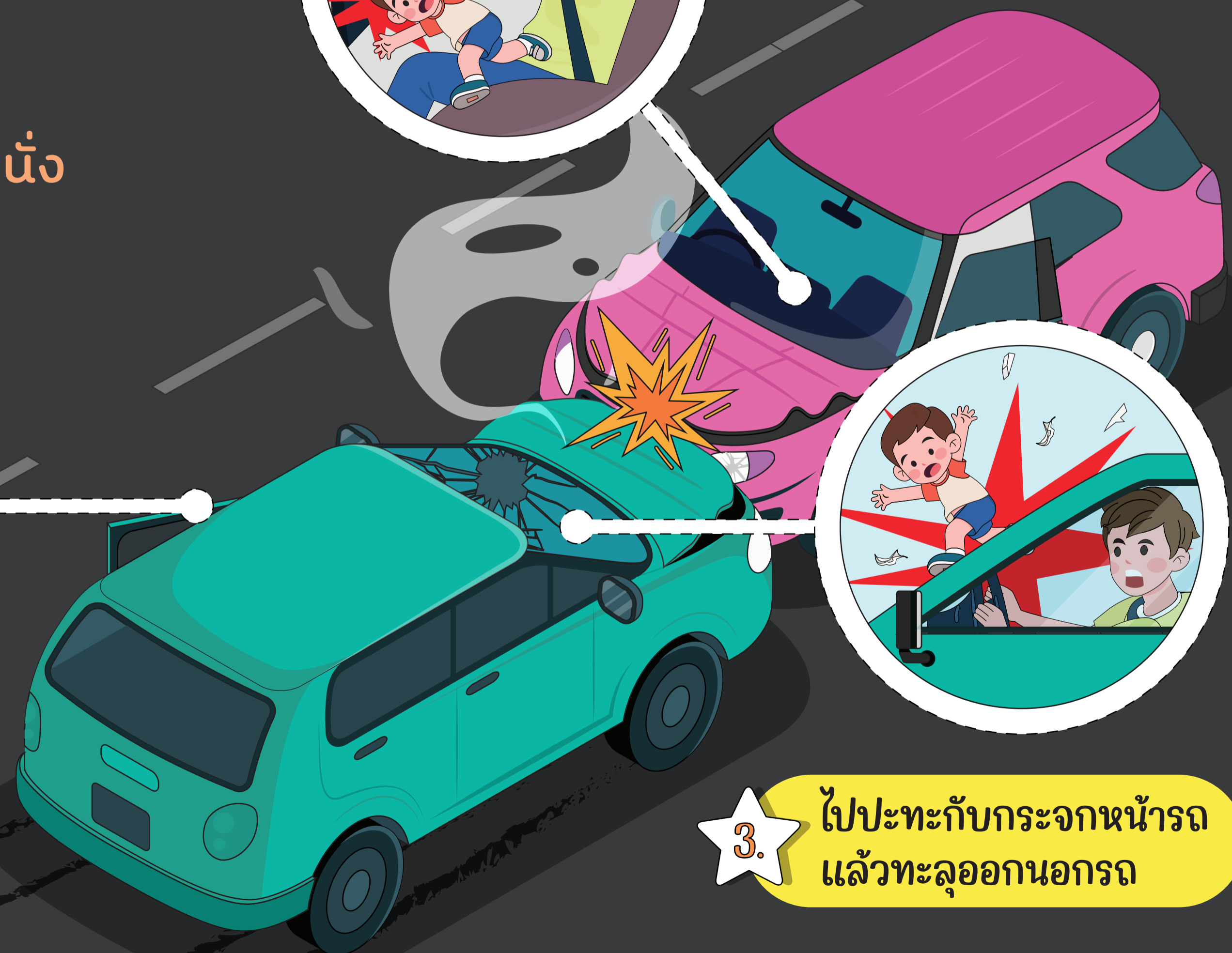
สิ่งที่เกิดขึ้นในทันทีก็คือ... ร่างของเด็กจะหลุดลอยจากที่นั่ง



1. ร่างไปอัดกับ
แผงคอนโซลหน้ารถ



2. กระแทกประตูรถเปิดออก
แล้วเด็กกระเด็นออกไปนอกรถ



3. ไปปะทะกับกระจกหน้ารถ
แล้วทะลุออกนอกรถ



ที่นั่งนิรภัยเด็กมีประโยชน์อย่างไร



ที่นั่งนิรภัยสำหรับเด็ก หรือ คาร์ซีท (Car seat)

คือ ที่นั่งนิรภัยในรถยนต์สำหรับเด็ก เป็นอุปกรณ์เสริมเพื่อป้องกันอันตรายระหว่างโดยสาร ถูกออกแบบมาให้เข้ากับสรีระของเด็กในช่วงวัยต่างๆ โดยจะยึดติดกับเบาะรถยนต์ มีจุดล็อกที่นั่งนิรภัยเพื่อป้องกันไม่ให้เลื่อนไหล และมีสายคาดทำหน้าที่เป็นเข็มขัดนิรภัย (Seat belt)



จากข้อมูลองค์การอนามัยโลก พบว่า



การใช้ที่นั่งนิรภัยสำหรับเด็กช่วยลดโอกาสการเสียชีวิตของเด็กได้มากถึง **70%**



เด็กที่นั่งโดยสารด้านหน้ารถยนต์ และไม่ได้ใช้ที่นั่งนิรภัยสำหรับเด็กมีความเสี่ยงต่อการได้รับบาดเจ็บรุนแรงสูงถึง **5 เท่า** มากกว่าเด็กที่นั่งเบาะหลังของรถยนต์ และใช้ที่นั่งนิรภัยสำหรับเด็ก

กฎหมาย

ตามพระราชบัญญัติจราจรทางบก (ฉบับที่ ๑๓) ฉบับแก้ไขเพิ่มเติม มาตรา ๑๒๓)

(๑) ผู้ขับขี่ ต้องรัดร่างกายด้วยเข็มขัดนิรภัยไว้กับที่นั่งตลอดเวลาในขณะที่ขับรถยนต์

(๒) คนโดยสาร

(ก) คนโดยสารที่นั่งแถวตอนหน้าและที่นั่งแถวตอนอื่น ต้องรัดร่างกายด้วยเข็มขัดนิรภัยไว้กับที่นั่งตลอดเวลาในขณะที่โดยสารรถยนต์

(ข) คนโดยสารที่เป็นเด็กอายุไม่เกินหกปี ต้องจัดให้นั่งในที่นั่งนิรภัยสำหรับเด็ก หรือนั่งในที่นั่งพิเศษสำหรับเด็ก เพื่อป้องกันอันตราย

(ค) คนโดยสารที่มีความสูงไม่เกินหนึ่งร้อยสามสิบห้าเซนติเมตร ต้องรัดร่างกายด้วยเข็มขัดนิรภัยไว้กับที่นั่ง





ประเภทที่นั่งนิรภัยสำหรับเด็ก และการเลือกใช้



ที่นั่งหรือเบาะนิรภัยสำหรับเด็กมีหลายแบบและหลายขนาดต้องเลือกใช้ให้เหมาะสมกับอายุ และส่วนสูงของร่างกาย



แบบติดตั้งหันหน้าไปทางด้านหลังรถ

(Rear-Facing Seat)

เหมาะสำหรับเด็กทารกตั้งแต่แรกเกิด – อายุ 2 ปี



แบบติดตั้งหันหน้าไปทางด้านหน้ารถ

(Forward-Facing Seat)

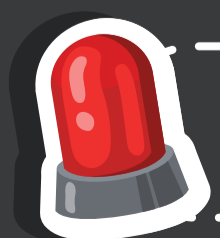
เหมาะสำหรับเด็กเล็กตั้งแต่อายุ 2-4 ปี



แบบเสริม

(Booster Seat)

เหมาะสำหรับเด็กโตตั้งแต่อายุ 3-12 ปี
คาร์ซีทประเภทนี้จะช่วยเสริมกันให้สูงขึ้น
จนสามารถใช้เข็มขัดนิรภัยได้พอดี



หมายเหตุ : ทั้งนี้ควรเลือกใช้ให้เหมาะสมกับอายุและส่วนสูงของเด็ก และปรับให้กระชับไม่แน่น อึดอัดหรือหลวมเกินไป





การติดตั้งที่นั่งนิรภัย



Forward-facing Seat

แบบติดตั้งหันหน้าไปทางด้านหน้ารถ

Booster Seat

เบาะเสริมช่วยเสริมกันให้สูงขึ้น
จนสามารถใช้เข็มขัดนิรภัยได้

Rear-facing Seat

แบบติดตั้งหันหน้าไปทางด้านหลังรถ